

Programmes de contrôle de notre programme d'immobilisation

8 mars 2018

Peter Zuk, Chef responsable des immobilisations

NOS PRIORITÉS STRATÉGIQUES

Instaurer un contrôle rigoureux des coûts et des horaires de tous les programmes d'immobilisation d'ici janvier 2018 et atteindre 100 % de toutes les étapes clés 2018/19

7



FÉVRIER 2018

ÉTAT ACTUEL



30 À 60 MINUTES, SERVICE LIMITÉ LA FIN DE SEMAINE, DE TRANSPORT DE PASSAGERS ET DE MARCHANDISES



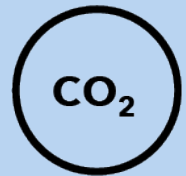
DIRECTIONS LES PLUS ACHALANDÉES SEULEMENT



HEURE DE POINTE



UN SYSTÈME DE TRANSPORT EN COMMUN

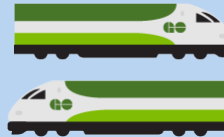


SERVICE DIESEL

SERVICE RÉGIONAL EXPRESS



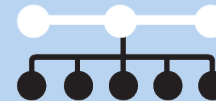
TOUTES LES 15 MIN.



BIDIRECTIONNEL



TOUTE LA JOURNÉE, QUOTIDIENNEMENT



RAPPROCHEMENT DES COMMUNAUTÉS



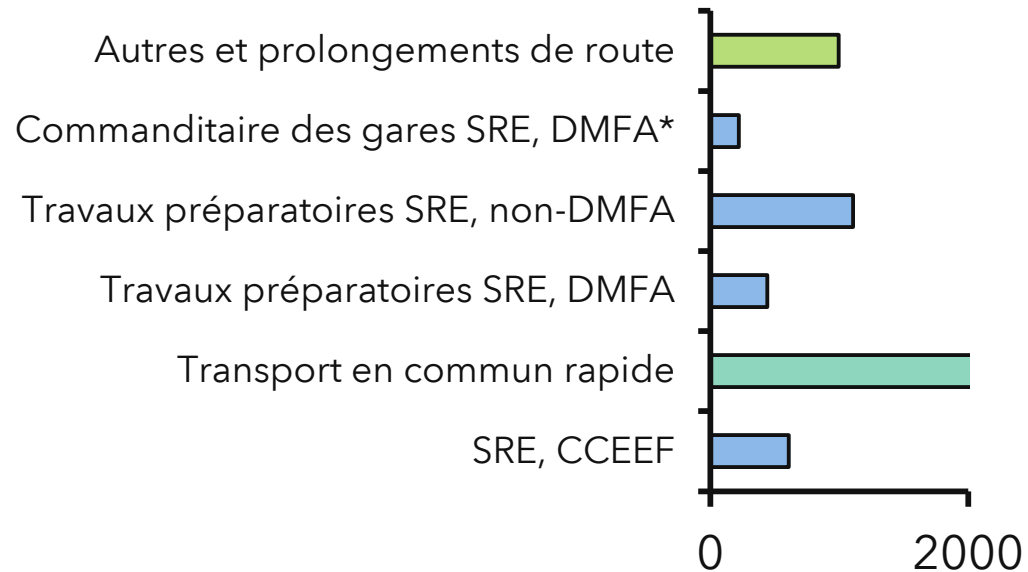
SERVICE ÉLECTRIFIÉ RAPIDE ET PROPRE

OBJECTIF 7 : METTRE EN ŒUVRE UN CONTRÔLE RIGOUREUX DES COÛTS ET DES HORAIRES DE TOUS LES PROGRAMMES D'IMMOBILISATION D'ICI JANVIER 2018 ET ATTEINDRE 100 % DE TOUTES LES ÉTAPES CLÉS 2018/19

PLAN POUR L'ANNÉE FINANCIÈRE 18/19 (PRÉVISION)

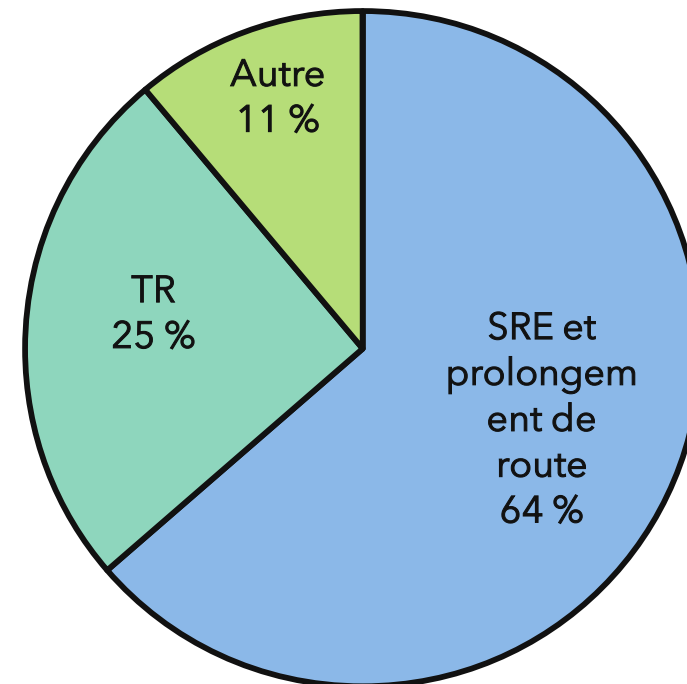
5,53 milliards de dollars

Prévision de l'année financière 18/19 (en M\$)



*Tient compte de l'approbation de l'étape 1 uniquement pour les gares SRE, DMFA

PLAN D'IMMOBILISATION DE 10 ANS
43 MILLIARDS DE DOLLARS (PRÉVISION)

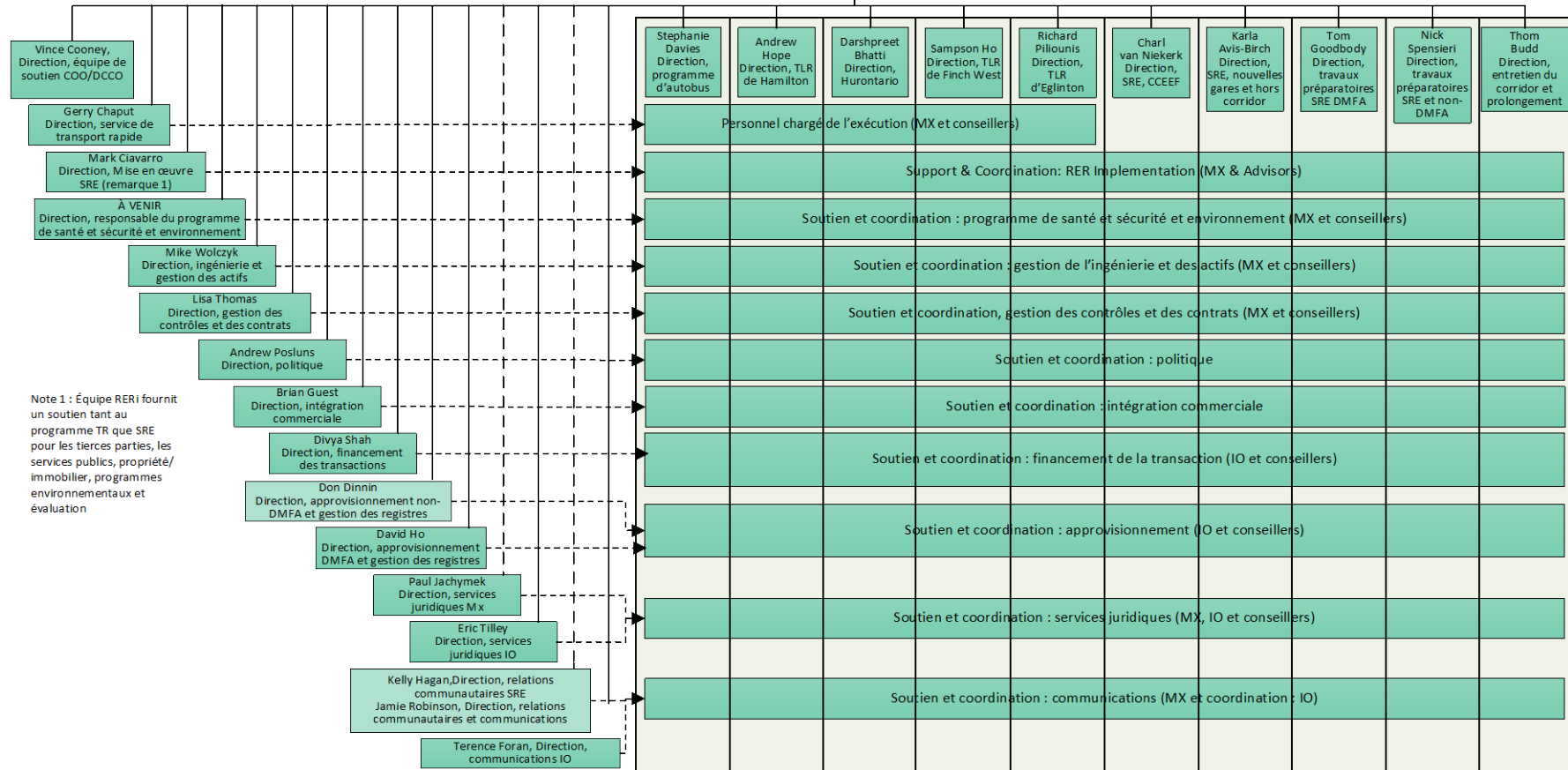
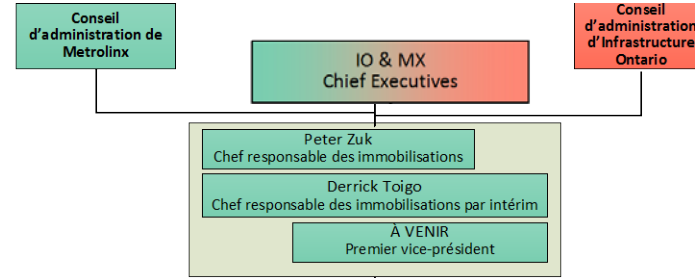


NOS SEPT CHANGEMENTS IMPORTANTS :

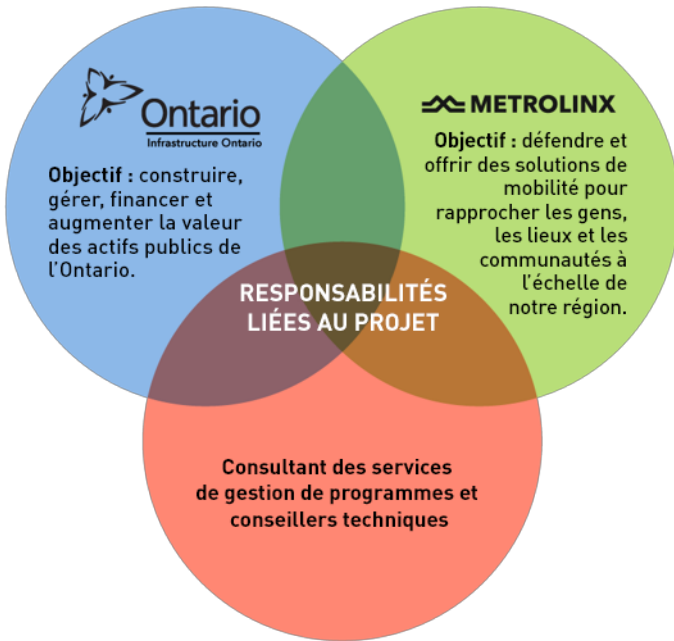
1. Équipe intégrée des programmes d'immobilisation
2. Habilitation de nos gens et soutien au moyen de ressources
3. Révision de la stratégie SRE six semaines
4. Rapport mensuel robuste et évaluation de la sécurité du projet, de la portée, de l'horaire, des coûts et des risques
5. Ressources et investissement dans nos gens
6. Bureaux de gestion du programme (BGP) contrôle de notre programme
7. Plan de gestion du programme



1. ÉQUIPE INTÉGRÉE DES PROGRAMMES D'IMMOBILISATION



Note 1 : Équipe RERi fournit un soutien tant au programme TR que SRE pour les tierces parties, les services publics, propriété/immobilier, programmes environnementaux et évaluation



2. HABILITER NOS GENS ET LES SOUTENIR AU MOYEN DE RESSOURCES



GPI



EXPLOITATION



MARKETING

3. RÉVISION DE LA STRATÉGIE SRE SIX SEMAINES

- D'abord convenue dans le cadre d'une réunion d'une journée entière en décembre 2017 pour déterminer les mesures essentielles
- Les principaux dirigeants de l'équipe intégrée et toutes les unités opérationnelles de Metrolinx
- Résultats à ce jour
 - Meilleure correspondance
 - Meilleure communication
 - Meilleures décisions et
 - Responsabilités en matière d'actions



4. CONTRÔLE DE NOS PROGRAMMES D'IMMOBILISATION

- Meilleurs renseignements sur les coûts et les horaires de trajets
- Réunions **hebdomadaires** de la direction du programme d'immobilisation
- Forum capital des leaders **mensuel** CPG30+
- Réunions **mensuelles** d'une journée entière visant la révision du programme d'immobilisation
- Réunions **mensuelles** de la direction de Metrolinx-Infrastructure Ontario
- Comité consultatif **bimensuel** et processus d'approbation étape par étape unifié



5. RESSOURCES ET INVESTIR DANS NOS GENS

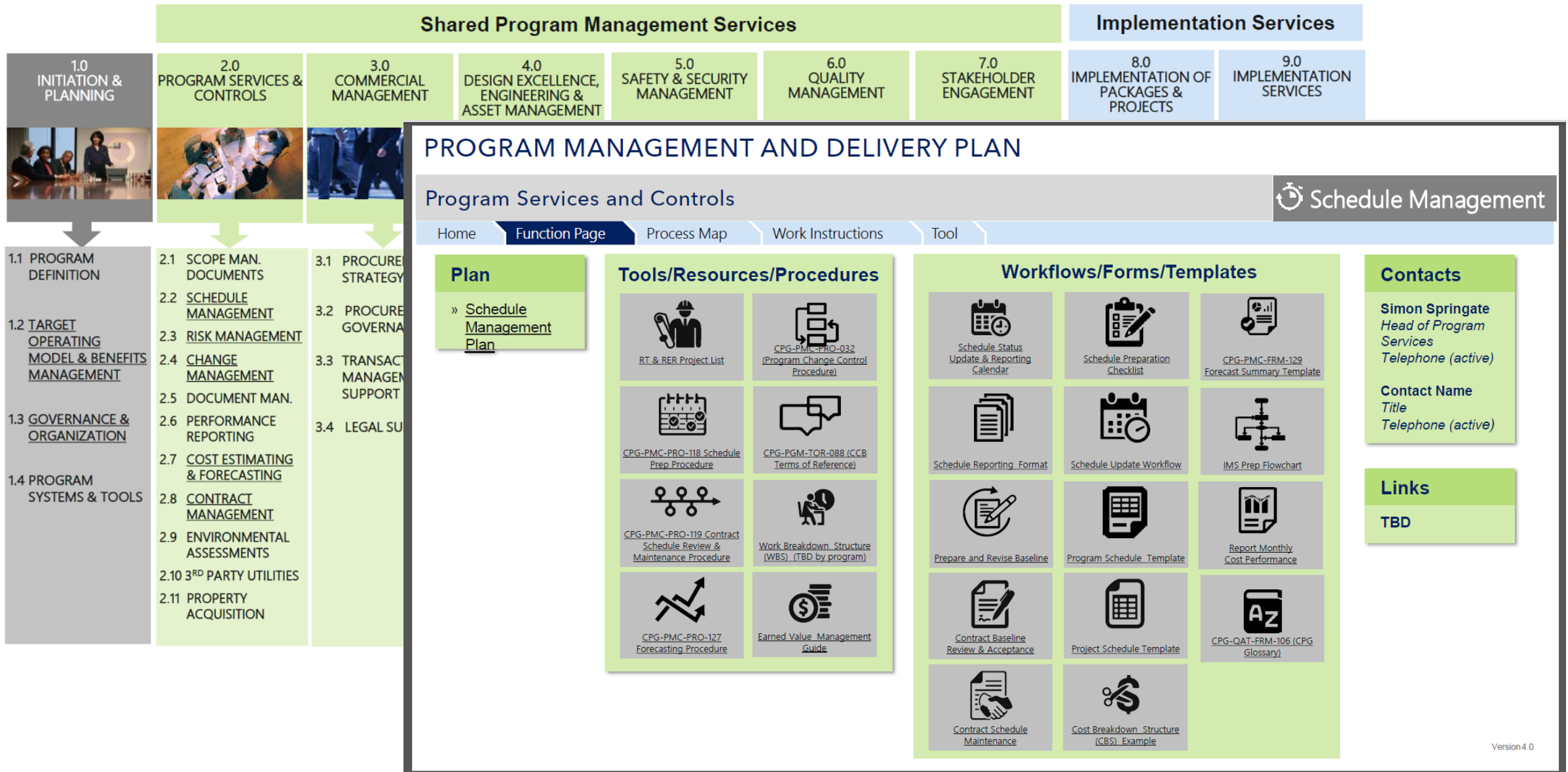


6. BUREAUX DE GESTION DU PROGRAMME ET CONTRÔLE DE NOS PROGRAMMES

- Programme directeur intégré (PDI)
- Bureaux de gestion du programme (BGP) soutenant l'exécution
- Un budget et un horaire entièrement modifiés
- Un système de gestion du rendement des fournisseurs (GRF)



7. PLAN DE GESTION DU PROGRAMME



NOTRE PROGRAMME D'IMMOBILISATION APPUIE L'EXPLOITATION

- 100 % des étapes clés d'immobilisation avec une augmentation de 25 % du service
- Planification des blocs de travail
- Planification des services
- Configuration et optimisation du réseau
- Embarquement de niveau
- Négociations en cours avec d'autres sociétés ferroviaires (CN et CP)



