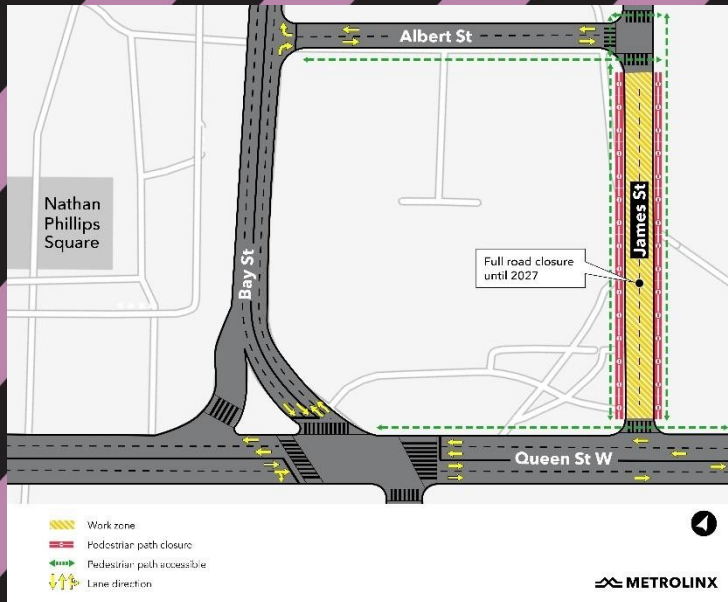


Fermeture et déplacement de services publics sur la rue James

Date de début prévue : 12 décembre 2022



Que se passe-t-il?

Nous travaillons à mettre en œuvre la nouvelle ligne Ontario, du Centre des Sciences à la gare Exhibition, afin de relier plus de gens à plus d'endroits.

La rue James sera fermée pour que nous puissions effectuer les travaux de déplacement des services publics et les activités de construction sous la rue. Ces activités de construction préliminaire prépareront le site aux futurs travaux de construction de la gare de Queen.



Calendrier

- **Date de début prévue :** 12 décembre 2022
- **Date d'achèvement prévue :** Novembre 2027
- **Jours :** Sept jours par semaine
- **Heures :** de 7 h à 19 h pour les travaux liés aux services publics



À quoi peut-on s'attendre?

- La rue James sera fermée à la circulation routière au début des travaux de déplacement des services publics et demeurera fermée jusqu'à ce que la construction de la gare Queen soit terminée en novembre 2027.
- Les services de livraison et de Wheel-Trans devront désormais utiliser la rue Albert pour y accéder.
- Les places de stationnement le long de la rue James seront enlevées.
- Bien qu'il y ait des fermetures des trottoirs et des répercussions sur les piétons, l'accès sur la rue James sera maintenu. Des panneaux, des clôtures de chantier et des barricades de sécurité seront en place pour orienter les piétons.
- L'accès aux commerces dans cette zone sera maintenu. Les entreprises à proximité du site pourront entendre du bruit des excavateurs.
- Plusieurs méthodes d'atténuation du bruit seront utilisées pour que les limites de bruit autorisées soient respectées.
- Un préavis sera fourni en cas d'interruptions des services publics dans les zones environnantes.
- La fermeture routière temporaire a été approuvée par le conseil municipal en décembre 2021. Vous pouvez obtenir plus d'informations [ici](#).
- Des équipements et des matériaux seront entreposés sur place pendant la nuit de façon sécuritaire dans le chantier.
- Les travaux peuvent être retardés ou reportés en raison des conditions météorologiques ou de circonstances imprévues.

La ligne Ontario

- 15,6 kilomètres de service de transport en commun
- Plus de 40 nouvelles connexions aux lignes de train GO et aux lignes de métro, de tramway et d'autobus existantes
- Permettre à des centaines de milliers de personnes de se rendre plus rapidement et plus facilement là où elles doivent se rendre
- Pour rester à jour, inscrivez-vous à notre bulletin électronique à l'adresse suivante Metrolinx.com/LigneOntario

Écrivez-nous à l'adresse OntarioLine@Metrolinx.com

Appelez-nous au: 416-202-5100

Visitez le site Web : Metrolinx.com/LigneOntario

Renseignements en date du 25 novembre 2022

Available in English upon request. If you are interested, please send an e-mail to OntarioLine@Metrolinx.com.

