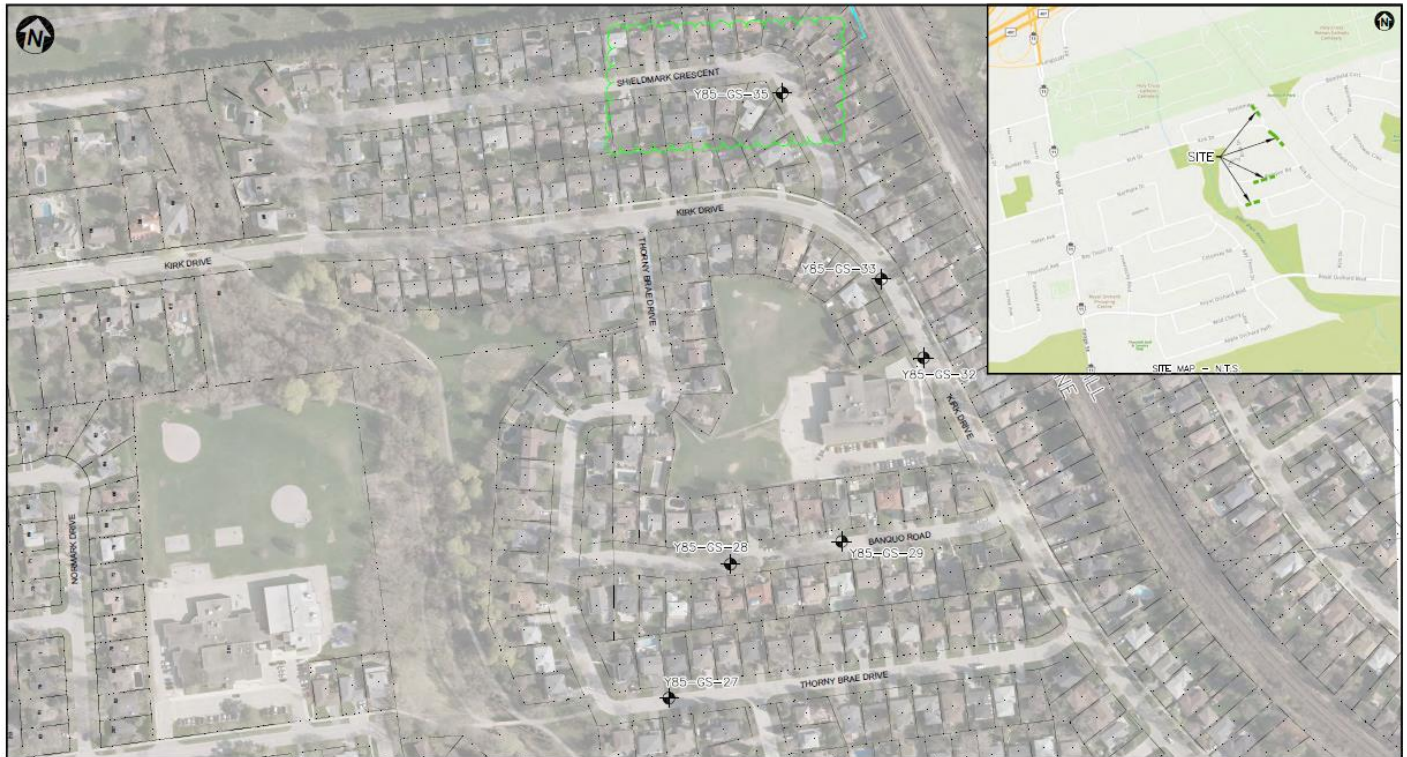


# Travaux hydrogéologiques de terrain dans votre communauté

Du 9 février 2023 au 9 mars 2023



## En quoi consiste le prolongement vers le nord de la ligne de métro Yonge ?

Le prolongement vers le nord de la ligne de métro Yonge permettra d'offrir un nouveau service de métro d'environ huit kilomètres sur la ligne 1 de la TTC, au nord, de la gare Finch jusqu'à Richmond Hill. Ce projet important et indispensable permettra à un plus grand nombre de personnes de se déplacer plus rapidement et plus facilement entre la région de York et le centre-ville de Toronto, tout en réduisant les embouteillages et la pollution.

## Que se passe-t-il ?

Des entrepreneurs travaillant pour le compte de Metrolinx effectueront des travaux hydrogéologiques sur le terrain dans votre communauté en vue de la planification de la construction du métro. Les travaux hydrogéologie sur le terrain permettent d'examiner l'eau qui se trouve sous terre et qui pourrait avoir une incidence sur la construction des tunnels souterrains.

## Ce à quoi vous devez vous attendre

Informations en date du : 24 janvier 2023

Le processus de collecte des données consiste à installer des enregistreurs de données de 4 à 5 pouces dans les puits pour recueillir des données sur la pression et les niveaux d'eau en vue de la construction. L'assèchement est une partie importante du processus de construction; il aide les entrepreneurs à déterminer la quantité d'eau qui devra être retirée pendant la construction du tunnel. Ce processus ne créera aucune perturbation au niveau de la surface, si ce n'est le contrôle de la circulation pendant les 30 minutes à 1 heure nécessaire à la réalisation des travaux. Un membre de l'équipe dirigera la circulation autour des travaux pour permettre la circulation dans les deux sens, mais aucune fermeture de route ne sera nécessaire.

Aucun impact environnemental n'est prévu. L'échantillonnage des eaux souterraines nécessitera l'utilisation d'un petit générateur qui ne produira qu'un bruit limité dans les environs immédiats.

L'échantillonnage des eaux souterraines nécessitera un petit générateur qui ne produira qu'un bruit limité dans les environs immédiats. Ce processus ne créera aucune perturbation au niveau de la surface, si ce n'est le contrôle de la circulation pendant les 2 à 3 heures nécessaires pour effectuer ce travail. L'eau aspirée sera stockée dans des seaux jusqu'à ce qu'elle soit éliminée hors site dans des barils qui seront collectés à une date ultérieure. Aucun impact environnemental n'est prévu.

### Où cela se passe-t-il ?

Les travaux auront lieu sur les routes municipales aux endroits suivants :

1. **Chemin Banquo (deux tronçons au centre de la rue)**  
Le travail Ramassage des enregistreurs de données | Durée : 30 minutes – 1 heure
2. **Croissant Shieldmark (angle nord-est)**  
Le travail : Ramassage d'enregistreurs de données | Durée : 30 minutes – 1 heure
3. **Promenade Bay Thorn (angle sud-ouest, intersection avec le boulevard Inverlochy)**  
Le travail : Ramassage d'enregistreurs de données | Durée : 30 minutes – 1 heure
4. **Promenade Thorny Brae (angle sud-ouest)**  
Le travail Ramassage d'enregistreurs de données | Temps : 30 minutes – 1 heure
5. **Promenade Kirk (angle nord-est, entre la promenade Thorny Brae et le chemin Banquo)**  
Le travail : Échantillonnage de l'eau | Temps : 2 - 3 heures
6. **Promenade Bay Thorn (côté est, en face du parc Royal Orchard)**  
Le travail : Échantillonnage de l'eau | Temps : 2 - 3 heures

### Combien de temps va-t-il durer ?

Les travaux auront lieu entre 9 h et 15 h 30 afin de limiter les impacts sur la circulation et les écoles du secteur. Les travaux devraient commencer le 9 février 2023 et se terminer le 9 mars 2023. Le ramassage des enregistreurs de données prendra de 30 minutes à 1 heure, tandis que l'échantillonnage de l'eau prendra de 2 à 3 heures par emplacement.

#### Communiquez avec nous :

Écrivez-nous : [YongeSubwayExt@metrolinx.com](mailto:YongeSubwayExt@metrolinx.com)

Retrouvez-nous sur Twitter : [@YongeSubwayExt](https://twitter.com/YongeSubwayExt)

Visitez le site Web : [metrolinx.com/fr/projets-et-programmes/prolongement-vers-le-nord-de-la-ligne-de-metro-yonge](https://metrolinx.com/fr/projets-et-programmes/prolongement-vers-le-nord-de-la-ligne-de-metro-yonge)