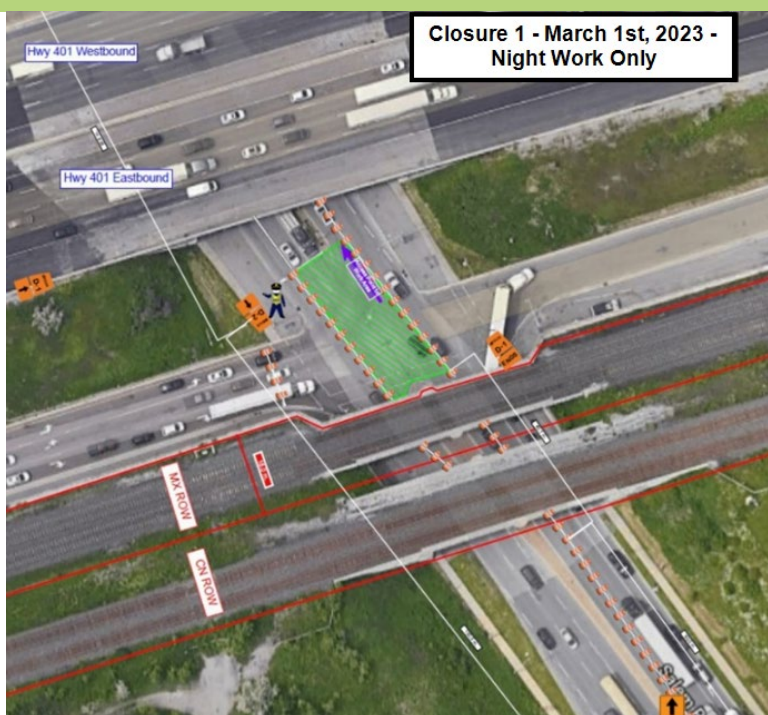


# REPORTÉ – Prochaines fermetures de routes – Autoroute 401 et chemin Salem – Ajax, Ontario

Du 1 mars; et du 2 au 6 mars



## Aperçu du projet

Le service GO se développe pour mieux vous servir – avec un service plus fréquent, plus de gares, une technologie plus propre et plus de connexions. Sur l'ensemble du réseau, notre objectif est d'offrir plus de 10 000 voyages en train par semaine, de sorte que vous n'aurez plus besoin d'horaire, car vous saurez que le prochain train arrivera bientôt. L'expansion de GO transformera le réseau ferroviaire GO d'un service de banlieue en un système rapide fonctionnant toute la journée.

## Ce que vous devez savoir

*Pour soutenir les projets de GO Expansion, Trans Power se mobilisera le long du chemin Salem au début de mars, avec des fermetures de routes et de bretelles d'accès à l'autoroute 401 nécessaires pour réaliser les travaux prévus.*

### À QUOI S'ATTENDRE

- Les équipes seront sur place aux dates mentionnées, à des horaires variables, avec des fermetures de routes en fonction des travaux à effectuer. Veuillez consulter les heures de travail et les détails des travaux ci-dessous pour plus de détails.

### HEURES D'OUVERTURE ET DÉTAILS DES TRAVAUX FERMETURE 1 : DU 1 AU 2 MARS 2023

- Du 1 mars à 20 h au 2 mars à 6 h, avec un seul quart de travail de l'équipe de nuit et l'ouverture de la route à la fin du quart – reporté du 22 février en raison des intempéries
- Fermeture de la bretelle de sortie du chemin Salem sur l'autoroute 401 en direction est.
- Travail de nuit uniquement et à rouvrir en fin de quart de travail

### FERMETURE 2 : DU 2 AU 6 MARS 2023

- Du 2 mars à 20 h au 6 mars à 5 h, avec deux équipes par jour – reporté du 23 au 27 février en raison des intempéries
- Fermeture de deux voies de virage à gauche (virage en direction nord) de la bretelle de sortie vers le chemin Salem sur l'autoroute 401 en direction est.
- Fermeture d'une voie de virage à gauche (virage en direction sud) de la bretelle de sortie vers le chemin Salem sur l'autoroute 401 en direction ouest.

### RENSEIGNEMENTS SUR LA CIRCULATION

- Des contrôles de la circulation seront mis en place, ainsi que des panneaux indiquant la fermeture et des itinéraires de déviation pour la circulation sur l'autoroute 401 et sur le chemin Salem, le cas échéant.

### INFORMATION SUR LE TRANSPORT EN COMMUN ET LES PIÉTONS

- Les fermetures ne devraient avoir aucune incidence sur le transport en commun ou les piétons.

### AUTRES RENSEIGNEMENTS

- Pendant que nous travaillons à l'amélioration du transport en commun dans votre communauté, vous pouvez avoir des questions ou avoir besoin de nous contacter. Nous avons mis en place une équipe spécialisée dans l'engagement communautaire qui travaille avec les résidents et les entreprises de la région de Durham.
- Contactez-nous par courriel à [DurhamRegion@metrolinx.com](mailto:DurhamRegion@metrolinx.com) ou appelez-nous au 416 202-3900.

*Notez bien : le calendrier des travaux ci-dessus peut être retardé et/ou modifié en cas de conditions météorologiques hivernales défavorables imprévues.*

Cet avis de construction peut être traduit dans une autre langue sur demande par courriel à [DurhamRegion@metrolinx.com](mailto:DurhamRegion@metrolinx.com)

Cet avis de travaux de construction est disponible en anglais. Si vous êtes intéressé, veuillez envoyer un courriel à [DurhamRegion@metrolinx.com](mailto:DurhamRegion@metrolinx.com).

### Communiquez avec nous :

✉ Envoyez-nous un courriel : [DurhamRegion@metrolinx.com](mailto:DurhamRegion@metrolinx.com)

🐦 Retrouvez-nous sur Twitter : [@GOExpansion](https://twitter.com/GOExpansion)

🌐 Visitez le site Web <https://www.metrolinx.com/fr/projets-et-programmes/expansion-de-go>