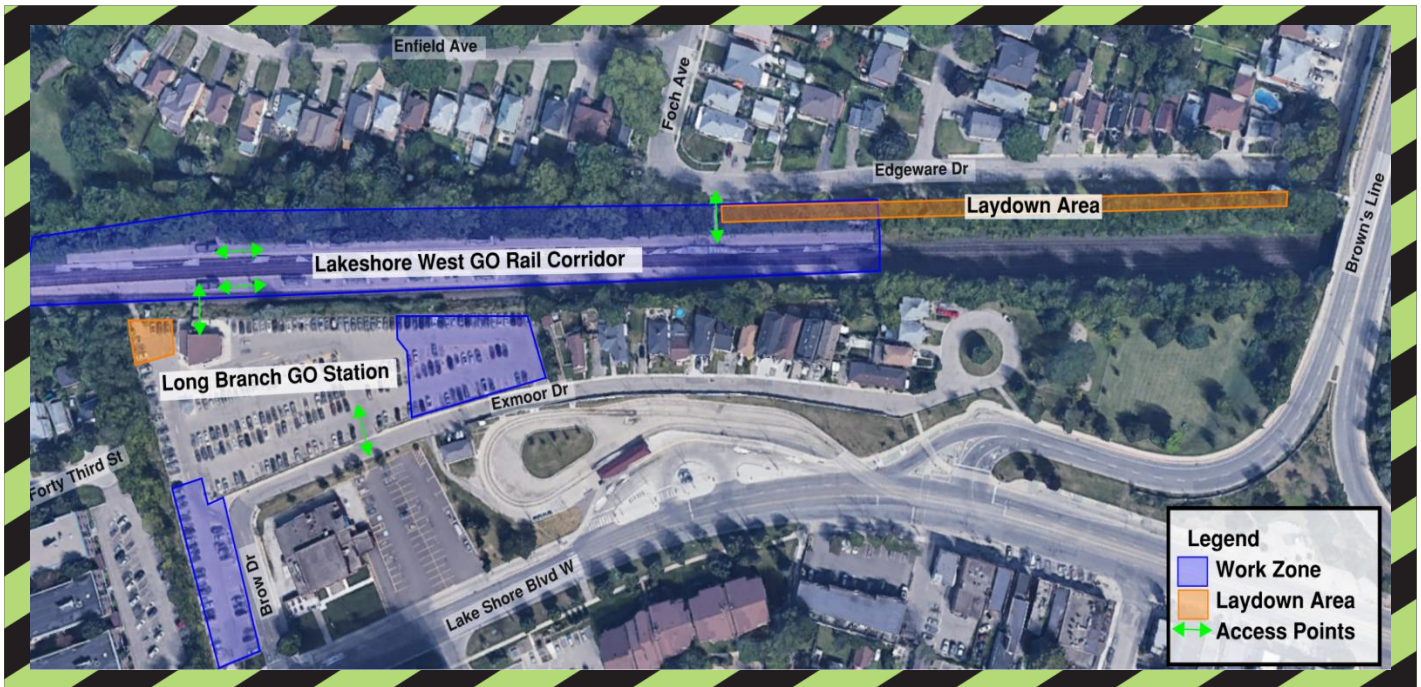


# Début de construction de la gare GO de Long Branch

Nouvelle pour février à mars 2023



*Une image aérienne montrant la zone de travaux. La zone des travaux représentée est approximative et n'est donnée qu'à titre d'exemple.*

## RENSEIGNEMENTS SUR LE PROJET

Le programme d'expansion de GO de Metrolinx permet d'accroître le service GO dans l'ensemble du réseau, ce qui comprend des départs de train toutes les 15 minutes ou mieux sur le corridor ferroviaire de la Lakeshore Ouest. Pour soutenir l'expansion du réseau GO, nous améliorons le réseau ferroviaire et nos gares GO pour permettre un service plus fréquent et entièrement accessible. Cela comprend l'amélioration de l'accessibilité et des commodités de la gare GO de Long Branch à Toronto, située au 20, promenade Brow, Etobicoke.

## TRAVAUX EN COURS ?

Les équipes termineront les travaux de préconstruction en février et mars 2023. Ces travaux comprennent la mise en place des zones de construction, des bureaux de chantier et des aires de dépôt, l'installation des mesures de contrôle de l'érosion et des sédiments, ainsi que des clôtures de protection des arbres.

Lorsque cela sera jugé nécessaire, les équipes défricheront, enlèveront et élagueront les arbres et la végétation désignés afin de faire de la place pour la nouvelle infrastructure en cours de construction et de la protéger.

Veuillez consulter le tableau de la page suivante pour plus de détails.

	Date de début prévue	Durée prévue	Heures d'ouverture	Description des travaux
Connexion électrique temporaire	Février 2023	Environ deux semaines	Équipe de jour	Des raccordements électriques temporaires seront effectués dans la zone de dépôt de construction. Il s'agit de fournir du courant aux remorques du bureau de chantier.
Préparation et mobilisation de l'aire de dépôt	Mars 2023	En cours d'exécution	Équipes de jour et de nuit	Préparation de la zone de dépôt de construction et mobilisation sur le site. Les équipes installeront des clôtures temporaires, des barrières, une rampe d'accès et des panneaux de signalisation pour délimiter les zones de travail et d'accès. Les équipes installeront des clôtures temporaires, des barrières, une rampe d'accès et des panneaux de signalisation pour délimiter les zones de travail et d'accès.
Enlèvement des arbres et de la végétation	Mars 2023	Environ 4 semaines	Travail de jour et de nuit	Installation d'une clôture de contrôle des sédiments et de protection des arbres. Enlèvement des arbres et de la végétation pour permettre la construction. L'équipement utilisé pour ce travail comprend : une abatteuse d'arbres, une abatteuse-groupeuse, un broyeur, un buteur, une excavatrice et des camions à benne.
* Veuillez noter que les travaux pourraient être reportés en raison des conditions météorologiques ou de situations imprévisibles				

Metrolinx suit un plan environnemental détaillé pour l'enlèvement des arbres et la restauration des zones touchées par la construction. Lorsque nous construisons de nouvelles infrastructures de transport en commun, notre approche consiste à planter plus d'arbres que nous n'en retirons.

#### HEURES D'OUVERTURE

- Le travail de jour devrait avoir lieu du lundi au vendredi entre 7 h et 17 h.
- Le travail de nuit peut être nécessaire pour des raisons de sécurité lorsque l'activité des trains est moindre. Il devrait avoir lieu du lundi au samedi entre 19 h et 5 h.

#### À QUOI S'ATTENDRE?

Les résidents doivent s'attendre à un certain niveau de bruit, de vibrations, de poussière et d'éclairage du site. Notre personnel d'exploitation prendra des précautions raisonnables pour minimiser les perturbations pour les résidents et les navetteurs, y compris, mais sans s'y limiter, les mesures suivantes :

- Ne pas faire tourner au ralenti les équipements non essentiels
- Diriger les lumières loin des fenêtres des habitations

- La zone des travaux sera délimitée en toute sécurité

#### DÉTAILS SUR LA CIRCULATION ET SUR LES PIÉTONS

- On peut s'attendre à une augmentation du nombre de véhicules et d'équipements de construction dans la zone de travail.
- Les piétons ne seront pas touchés à ce moment.
- Veuillez faire preuve de prudence autour des sites de construction en activité.

#### PARTICIPATION DE LA COMMUNAUTÉ

Metrolinx a mis en place une équipe spécialisée dans l'engagement communautaire qui travaille avec les résidents et les entreprises de la région de Toronto Ouest. Si vous avez des questions, veuillez communiquer avec nous aux coordonnées fournies dessous.

Nous vous remercions de votre patience pendant que nous transformons le corridor ferroviaire dans votre zone GO.

---

Cet avis de construction peut être traduit dans une autre langue sur demande par courriel à [TorontoWest@metrolinx.com](mailto:TorontoWest@metrolinx.com)

Écrivez-nous un courriel : [TorontoWest@metrolinx.com](mailto:TorontoWest@metrolinx.com)  
Visitez le site Web :  
<https://www.metrolinx.com/fr/projets-et-programmes/lakeshore-west-line-go-expansion/what-were-building/long-branch>

Retrouvez-nous sur Twitter : @GOExpansion

Cet avis de travaux de construction est disponible en anglais sur demande. Si vous êtes intéressé, veuillez envoyer un courriel à [TorontoWest@metrolinx.com](mailto:TorontoWest@metrolinx.com).

Appelez-nous au : 416-202-6911  
Inscrivez-vous à l'E-blast de Toronto Ouest :  
[www.metrolinx.com/subscribe](http://www.metrolinx.com/subscribe)