

Améliorations de la gare GO de Long Branch

Aperçu du projet

Le programme d'expansion GO de Metrolinx offre plus de services GO à travers l'ensemble du réseau, notamment des trains toutes les 15 minutes ou moins sur le corridor ferroviaire de Lakeshore West.

Pour soutenir l'expansion de GO, nous modernisons le réseau ferroviaire ainsi que nos gares GO, afin de permettre un service plus fréquent et totalement accessible. Cela implique l'amélioration de l'accessibilité et des commodités à la gare GO de Long Branch de Toronto située au 20, promenade Brow à Etobicoke.

Les travaux devraient débuter en juin 2023, avec, dès

le printemps 2022, une phase préliminaire composée de travaux d'arpentage des terres et d'enquêtes géotechniques. La gare devrait être achevée d'ici 2027*.

Avantages de l'expansion de GO

- Stations et gares plus accessibles, permettant un embarquement plus rapide des clients, et réduisant les temps de trajet de 2 à 5 minutes
- Un service plus fréquent et bidirectionnel toute la journée, avec des trains toutes les 15 minutes aux heures de pointe.
- Des trains plus rapides et plus efficaces

*Les dates sont provisoires et peuvent changer.



Maquette artistique de la gare GO de Long Branch, pouvant faire l'objet de modifications.

La gare GO améliorée de Long Branch comprendra les éléments suivants :

- Nouveau tunnel piéton accessible à l'ouest et l'est avec des connexions aux ascenseurs et aux cages d'escaliers menant jusqu'au quai
- Nouvelles entrées est et ouest du bâtiment, avec toilettes inclusives et des zones d'attente
- Réaménagement du parking existant, incluant une zone de ramassage et de débarquement des passagers, des pistes cyclables, des allées piétonnes et des abris à vélos
- Nouveau local à vélos sécurisé
- Mises à niveau des systèmes de communication, mécaniques et électriques
- Amélioration de l'accès depuis la promenade Edgware, avec notamment, un chemin sans obstacle vers le quai nord, et doté d'un nouvel éclairage, de signaux indicateurs et de caméras de vidéosurveillance
- Réhabilitation des quais existants, en les équipant par exemple de systèmes de fonte des neiges, d'abris chauffés, d'ascenseurs, d'escaliers, de rampes d'accès et d'auvents de quai intégrés
- Des travaux d'électrification sont prévus, et des dispositions seront prises pour un service ferroviaire bidirectionnel toute la journée

Informations en date du 24 avril 2023

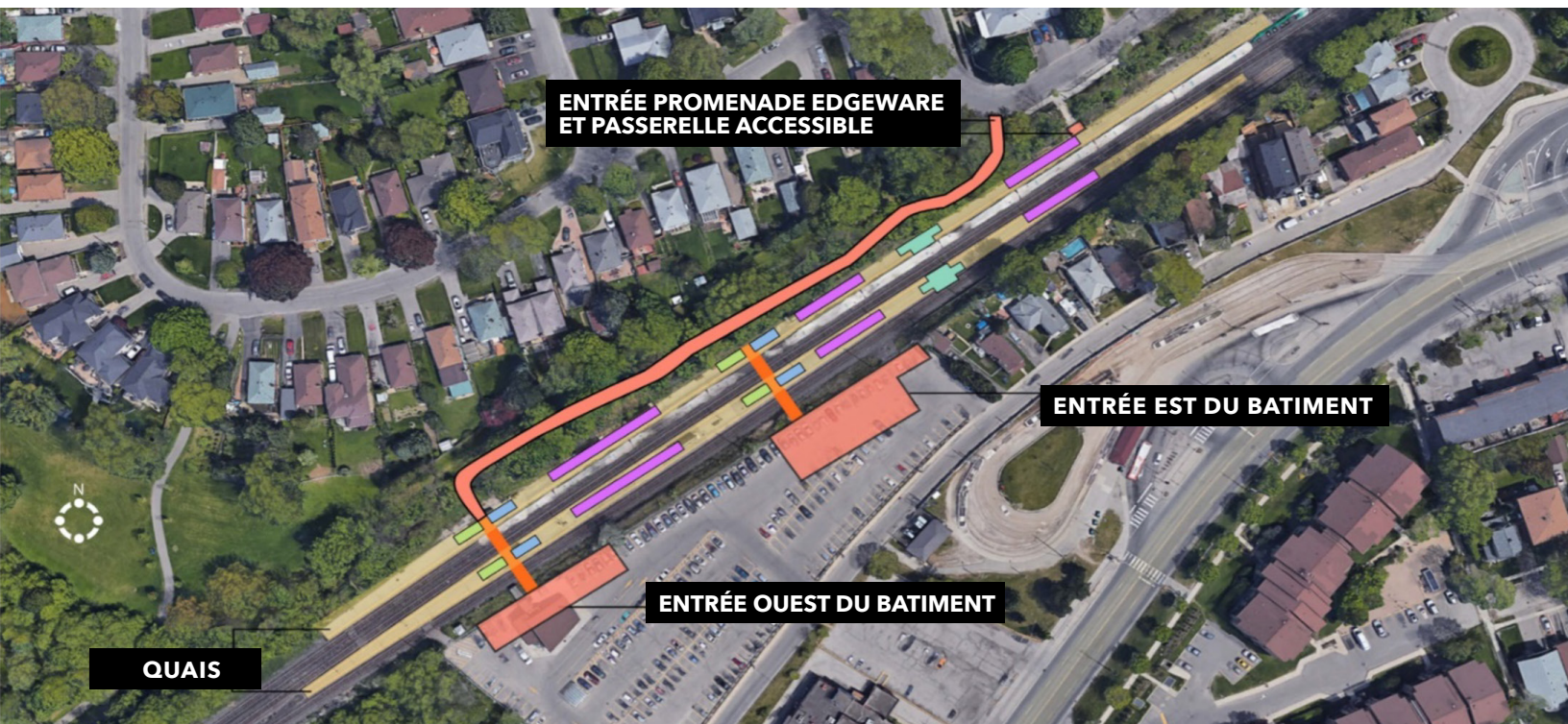


Schéma aérien des améliorations apportées à la gare GO de Long Branch

LÉGENDE

ESCALIERS

ASCENSEURS / VESTIBULES

ABRIS

TUNNELS

MINI-QUAIS

Ce fiche d'information peut être traduit dans une autre langue sur demande. Contactez-nous à l'adresse suivante : TorontoWest@metrolinx.com.

This background document is available in English. If you are interested, please contact TorontoWest@metrolinx.com.

Contactez-nous :

Écrivez-nous : TorontoWest@metrolinx.com

Appelez-nous : **416-202-6911**

Retrouvez-nous sur Twitter **@GOExpansion**

Consultez notre site Web :

www.metrolinx.com/longbranch