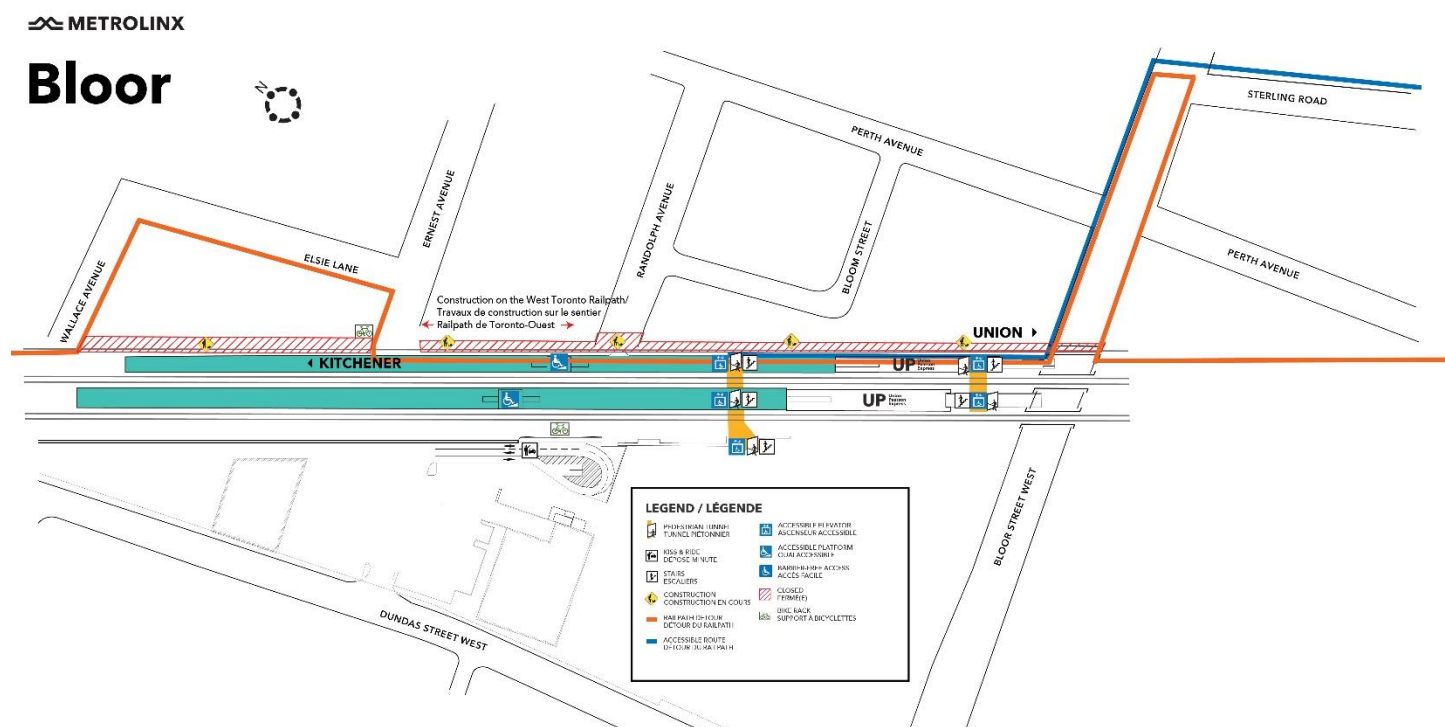


# Sentier Railpath de Toronto Ouest

## Détour - De l'avenue Wallace à l'avenue Ernest

Avril 2023



### Aperçu du projet

Le service GO s'étend pour mieux vous servir - avec un service plus fréquent, plus de gares, une technologie plus propre et plus de correspondances. Sur l'ensemble du réseau, notre objectif est d'assurer plus de 10 000 trajets de train par semaine. Vous n'aurez donc pas besoin d'un horaire, car vous savez que le prochain train arrivera bientôt. GO Expansion transformera le réseau ferroviaire GO d'un service navetteur en un système rapide toute la journée.

Metrolinx construira une nouvelle voie sur la ligne GO de Kitchener, à côté du sentier Railpath de Toronto Ouest. Une partie de ces travaux comprendra la construction d'une nouvelle entrée à la

gare GO de Bloor, un nouveau parc communautaire sur l'avenue Ernest et un réalignement du sentier Railpath, au nom de la ville de Toronto.

## Que devez-vous savoir

*Les travaux de construction de l'assiette de la nouvelle voie avancent bien. Afin de poursuivre la construction et de préparer l'installation d'un mur antibruit près du quai, le sentier Railpath sera temporairement déplacé vers l'est entre l'avenue Wallace et l'avenue Ernest. Il y aura des fermetures quotidiennes du sentier Railpath entre Wallace et Ernest pendant environ une semaine pour construire le sentier temporaire.*

### À QUOI S'ATTENDRE

- Dès le 13 avril 2023, le sentier Railpath sera fermé tous les jours entre l'avenue Wallace et l'avenue Ernest de 7 h à 17 h pendant environ une semaine pour construire le sentier temporaire.
- Des clôtures temporaires seront installées pour séparer le sentier Railpath de la zone de travail.
- L'accès à la gare GO de Bloor sera maintenu en tout temps. Les utilisateurs du sentier Railpath peuvent faire un détour depuis l'avenue Wallace ou Ernest jusqu'à la ruelle Elsie, pour contourner la fermeture.
- Le sentier Railpath temporaire restera jusqu'à ce que les travaux commencent sur le nouveau parc dans la même zone.
- Veuillez respecter toutes les mesures de sécurité et d'exclusion mises en place pour vous protéger. Merci de votre patience alors que nous travaillons à transformer le corridor ferroviaire dans votre région.

### HEURES DE TRAVAIL

- La majorité des travaux auront lieu entre 7 h et 17 h en semaine.
- Ces dates sont provisoires et peuvent être modifiées en raison de conditions météorologiques ou de circonstances imprévues.
- Les travaux seront effectués aussi rapidement et efficacement que possible pour minimiser les perturbations, mais les résidents et les entreprises à proximité du corridor ferroviaire peuvent s'attendre à entendre le bruit causé par les camions, l'équipement et la machinerie.

Équipe d'engagement communautaire de Metrolinx Toronto Ouest  
Communiquez avec nous :

✉ Écrivez-nous à : [TorontoWest@Metrolinx.com](mailto:TorontoWest@Metrolinx.com)

Tél : 416-202-6911

🐦 Retrouvez-nous sur Twitter : @GOExpansion

🌐 Visitez le site Web : [www.metrolinx.com/fr](http://www.metrolinx.com/fr)