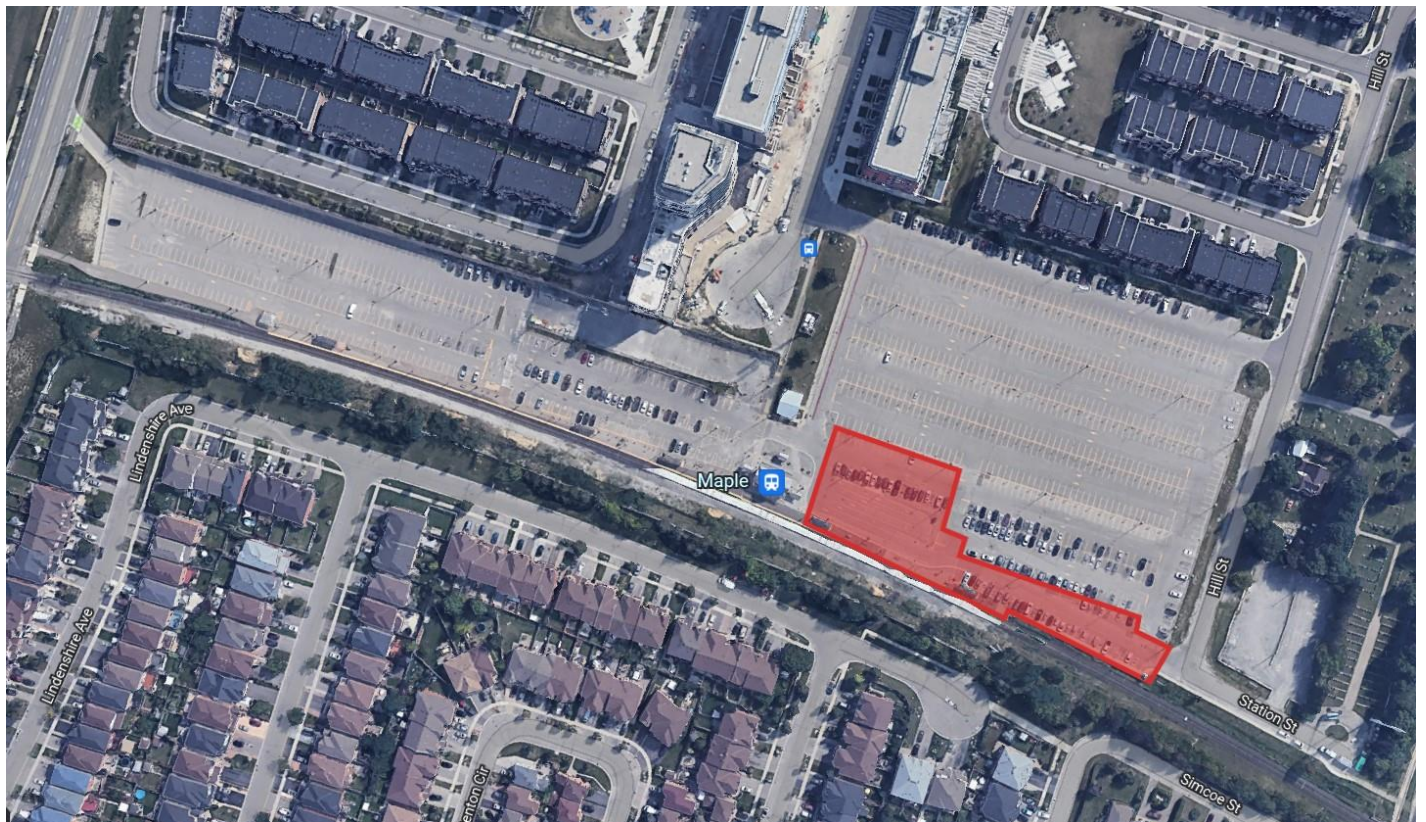


Gare GO de Maple :

Construction des tours d'escaliers

Du 23 janvier 2023 à fin novembre 2023



Mise à niveau GO de Maple

- Un quai est rénové.
- Un nouveau quai ouest amélioré.
- Un tunnel nord-sud (comprenant des ascenseurs) pour se connecter au quai ouest.
- Une boucle d'autobus élargie sur la voie Eagle Rock et un tunnel nord relié à la boucle d'autobus.
- Une zone améliorée d'embarquement et de débarquement des passagers.

- Un nouveau pont piétonnier au-dessus de la promenade Major MacKenzie.
- Un mur antibruit le long du côté ouest du corridor, de Rutherford Road au chemin McNaughton Side.
- De nouveaux murs de soutènement, sentiers et aménagements paysagers autour du pont.

Que se passe-t-il ?

Afin de créer une connexion avec le nouveau quai ouest de la gare GO de Maple, Metrolinx construira deux ascenseurs et des tours d'escaliers sur le quai est existant. Ceux-ci seront reliés aux tunnels nord-sud existants qui ont été achevés plutôt en 2016.

Incidences sur vous

Des travaux d'excavation auront lieu le long de la bordure du quai sud à partir du 23 janvier 2023 jusqu'en fin novembre 2023. Attendez-vous à plus de bruits et de poussière dans la zone pendant cette période, mais tout sera mis en œuvre pour en minimiser les impacts.

Nous informons également les clients de la gare GO de la fermeture partielle du quai du 16 janvier 2023 à fin novembre 2023 pour faciliter ces travaux. Les wagons 1 à 4 (à l'extrémité sud de la gare GO de Maple) seront fermés pendant cette période.

Nous nous excusons de ce désagrément.

Questions

Si vous avez des questions ou préoccupations liées à ces travaux, veuillez nous écrire à tout moment : YorkRegion@metrolinx.com.

Pour obtenir de plus amples informations sur l'expansion de GO dans votre collectivité, visitez notre site Web : www.metrolinx.com.

Scannez le code QR ci-dessous pour recevoir les mises à jour de Maple GO directement sur votre appareil via Twitter!



Les travaux peuvent être ajustés, reportés ou prolongés en raison des intempéries ou des imprévues.

This construction notice is available in English upon request.
If you are interested, please send an email to YorkRegion@metrolinx.com

Communiquez avec nous :

Écrivez-nous : YorkRegion@metrolinx.com

Retrouvez-nous sur Twitter : [@Metrolinx](https://twitter.com/Metrolinx)

Visitez le site Web : <https://www.metrolinx.com/fr/greaterregion/projects/maple-go.aspx>