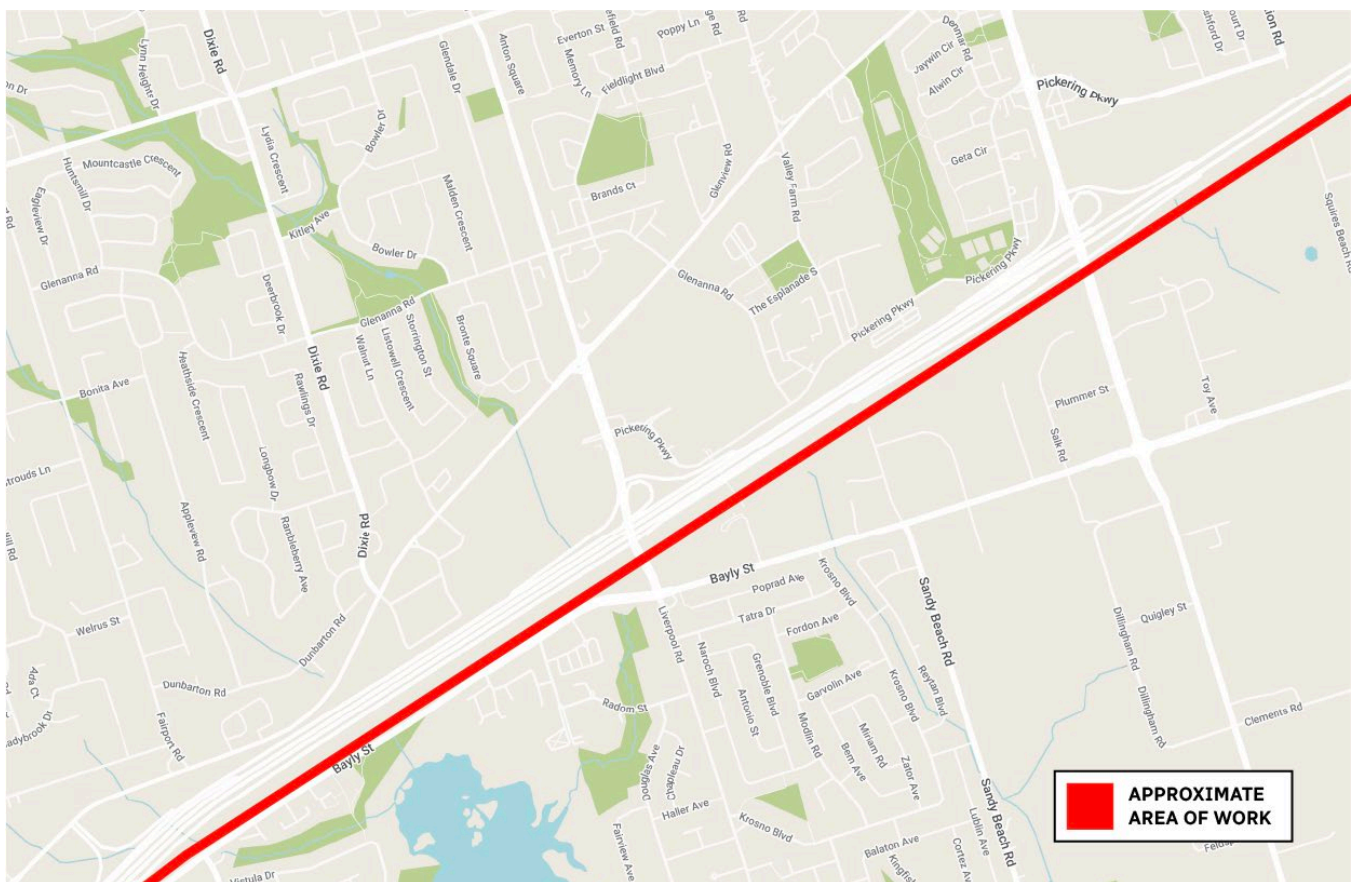


Travaux d'enquête géotechnique dans le corridor de Lakeshore East

23 mai 2023



Aperçu du projet

Le service GO prend de l'expansion pour mieux vous servir - avec des services plus fréquents, plus de gares, une technologie plus propre et plus de correspondances. Sur l'ensemble du réseau, notre objectif est d'assurer plus de 10 000 voyages en train par semaine. Ainsi, vous n'aurez plus besoin d'horaire, car vous saurez que le prochain train arrivera bientôt. L'expansion du réseau GO transformera le réseau ferroviaire GO d'un service de banlieue en un système rapide fonctionnant toute la journée.

Ce qu'il faut savoir

Dans le cadre des travaux d'étude pour le projet d'expansion du réseau GO, les équipes effectueront des forages verticaux pour évaluer les conditions du sol dans le corridor ferroviaire de Lakeshore East. Ces travaux permettront de mettre à jour les voies et les infrastructures.

CE À QUOI IL FAUT S'ATTENDRE

- Les équipes utiliseront une foreuse pour effectuer les travaux d'enquête. La foreuse est tournée et poussée dans le sol par la tête de forage. Une fois la profondeur souhaitée atteinte, un échantillon de sol est prélevé pour être analysé.
- Avant de procéder au forage, les équipes doivent recenser les services publics souterrains.
- Un camion-aspirateur peut être utilisé à certains endroits pour recenser les services publics avant le forage.
- Les résidents peuvent ressentir un certain bruit et de légères vibrations provenant de la foreuse et d'autres véhicules ou équipements de construction.
- Le bruit et les vibrations seront contrôlés et des mesures d'atténuation seront appliquées si nécessaire.
- Les travaux se dérouleront dans le corridor ferroviaire.
- L'éclairage du site sera orienté à l'écart des habitations.
- Nous nous excusons pour la gêne occasionnée et vous demandons de faire preuve de patience pendant que nous achevons ces travaux critiques.

HEURES DE TRAVAIL

- Le forage devrait avoir lieu du lundi au dimanche à partir du 23 mai 2023.
- Les travaux se dérouleront par étapes dans la zone indiquée sur la carte pendant environ deux mois.
- Le forage se fera progressivement dans cette section du corridor.
- Le travail peut être programmé de jour ou de nuit.
- Les heures de travail sont programmées de jour dans la mesure du possible, mais certaines activités doivent avoir lieu la nuit lorsque les trains ne sont pas en service.

DÉTAILS SUR LA CIRCULATION ET LE TRANSPORT EN COMMUN

- Aucune incidence prévue sur la circulation ou le transport en commun.

DÉTAILS SUR LES PIÉTONS

- Aucune incidence prévue sur les piétons.

INFORMATIONS SUR LE TRANSPORT EN COMMUN

- Aucune incidence prévue sur le transport en commun.



Scannez le code QR pour regarder une vidéo et en

Nous contacter :

- ✉ Écrivez-nous à l'adresse suivante : durhamregion@metrolinx.com
- ☎ Appelez-nous au : **416 202-3900**
- 🐦 Retrouvez-nous sur Twitter [@GOExpansion](https://twitter.com/GOExpansion)
- 🌐 Visitez le site Web : www.metrolinx.com
- ✉ Available in English upon request. If you are interested, please send an email to : durhamregion@metrolinx.com