

FERMETURE DE VOIES SUR L'AVENUE EASTERN

Les 22 et 23 juin 2023



Figure 1 : Carte montrant la fermeture des voies en direction est, réduisant la circulation à une voie dans chaque direction.

Les 26 et 27 juin 2023

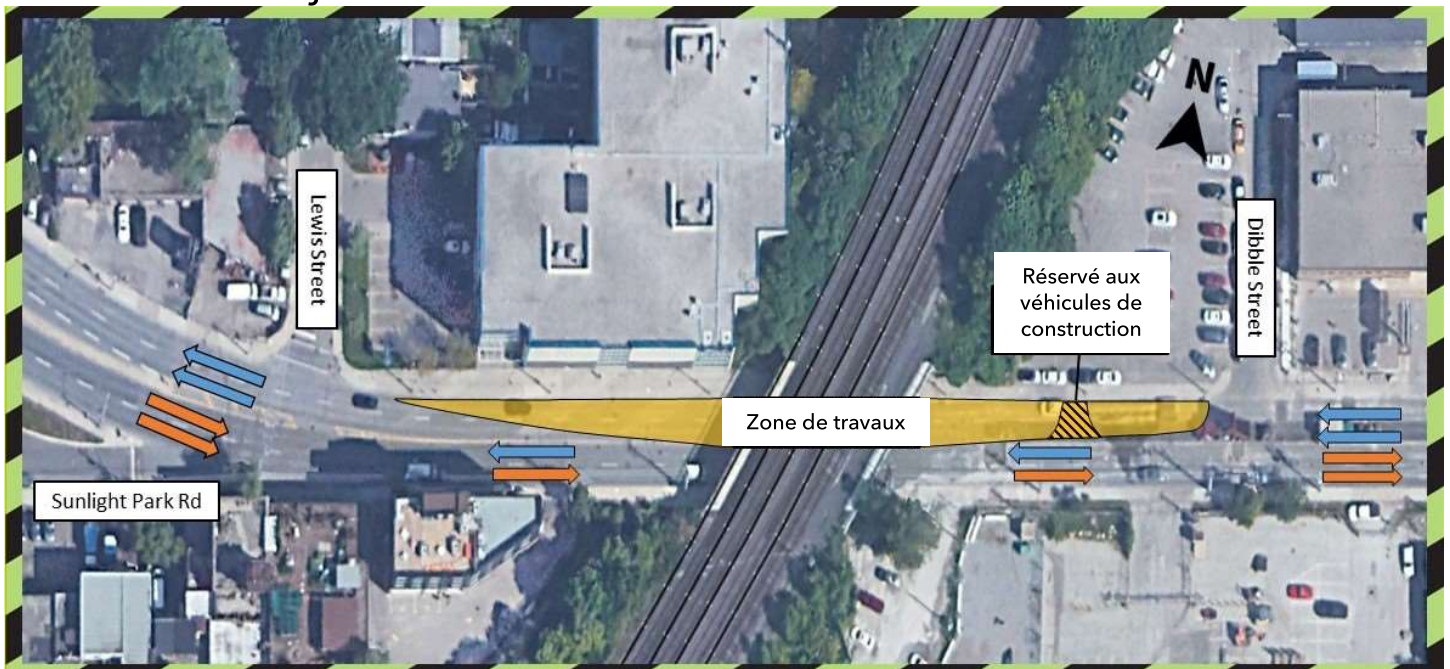


Figure 1 : Carte montrant la fermeture des voies en direction ouest, réduisant la circulation à une voie dans chaque direction.

Renseignements en date du 19 mai 2023

QUELS SONT LES TRAVAUX EN COURS?

En prévision et pour faciliter la démolition du pont ferroviaire de l'avenue Eastern, des fermetures de voies à court terme seront nécessaires. Pendant toutes les étapes des travaux décrits ci-dessous, une voie de circulation unique dans chaque direction et un accès au trottoir seront maintenus.

SMARTTRACK - CENTRE DE TRANSPORT EN COMMUN EAST HARBOUR

Le nouveau Centre de transport en commun East Harbour sera situé juste à l'est de la rivière Don et au nord du boulevard Lakeshore Est, dans le quartier de Riverdale. Cette gare d'échange, située sur la ligne GO de Lakeshore Est, offrira une connectivité transparente à un plus grand nombre de services de transport en commun, à la future ligne Ontario et au tramway Broadview de TTC, dans un coin de la ville qui est prêt pour la croissance. Elle détournera également une partie de la circulation de banlieue de la gare Union, puisque le Centre de transport en commun East Harbour sera une gare d'échange pour le transfert entre les lignes de transport en commun et les services.

Travaux de construction	Date de début prévue	Durée prévue	Heures de travaux	Description des travaux
Fermeture des voies en direction est entre la rue Lewis et la rue Dibble	22 juin	Deux jours	De 7 h à 19 h	Faciliter l'installation d'une plate-forme de débris avant la démolition du pont. La route sera rouverte après chaque quart de travail.
Fermeture des voies en direction ouest entre la rue Dibble et la rue Lewis	26 juin	Deux jours	De 7 h à 19 h	Faciliter l'installation d'une plate-forme de débris avant la démolition du pont. La route sera rouverte après chaque quart de travail.
<i>Veillez noter que les travaux peuvent être reportés en raison des conditions météorologiques ou de circonstances imprévues</i>				

HEURE DES TRAVAUX

Les travaux de jour auront lieu entre 7 h et 19 h.

RENSEIGNEMENTS SUR LA CIRCULATION ET LES PIÉTONS

- On peut s'attendre à une augmentation des véhicules et de l'équipement de construction dans la zone de travail et le long de l'avenue Eastern.
- Il n'y a pas d'incidence pour piétons pour le moment.
- Veuillez faire preuve de prudence autour des zones de travaux.
- L'accès aux allées sera maintenu.

À QUOI S'ATTENDRE

- Les habitants et les entreprises de la zone devraient s'attendre à un peu de bruit, de vibrations et de poussière.
- L'équipement non essentiel ne fonctionnera pas au ralenti.
 - La zone des travaux sera délimitée en toute sécurité

ENGAGEMENT COMMUNAUTAIRE

MetroLinx a mis en place une équipe spécialisée dans l'engagement communautaire qui travaille avec les résidents et les entreprises de la région de Toronto Ouest. Si vous avez des questions, veuillez communiquer avec nous en utilisant les renseignements fournis ci-dessous.

Cet avis peut être traduit dans une autre langue. Pour en faire la demande, veuillez nous envoyer un courriel à l'adresse suivante : Torontowest@metrolinx.com.

This construction notice is available in English upon demand. [If you are interested, please send an email to: Torontoeast@metrolinx.com](mailto:Torontoeast@metrolinx.com)

Contactez-nous :

Écrivez-nous à l'adresse suivante :

Torontoeast@metrolinx.com.

Appelez-nous au : 416-202-3900

Retrouvez-nous sur Twitter : @GOExpansion

Visitez-nous à : www.metrolinx.com/eastharbour

Abonnez-vous à notre publipostage électronique à

l'adresse suivante : www.metrolinx.com/abonnez-vous