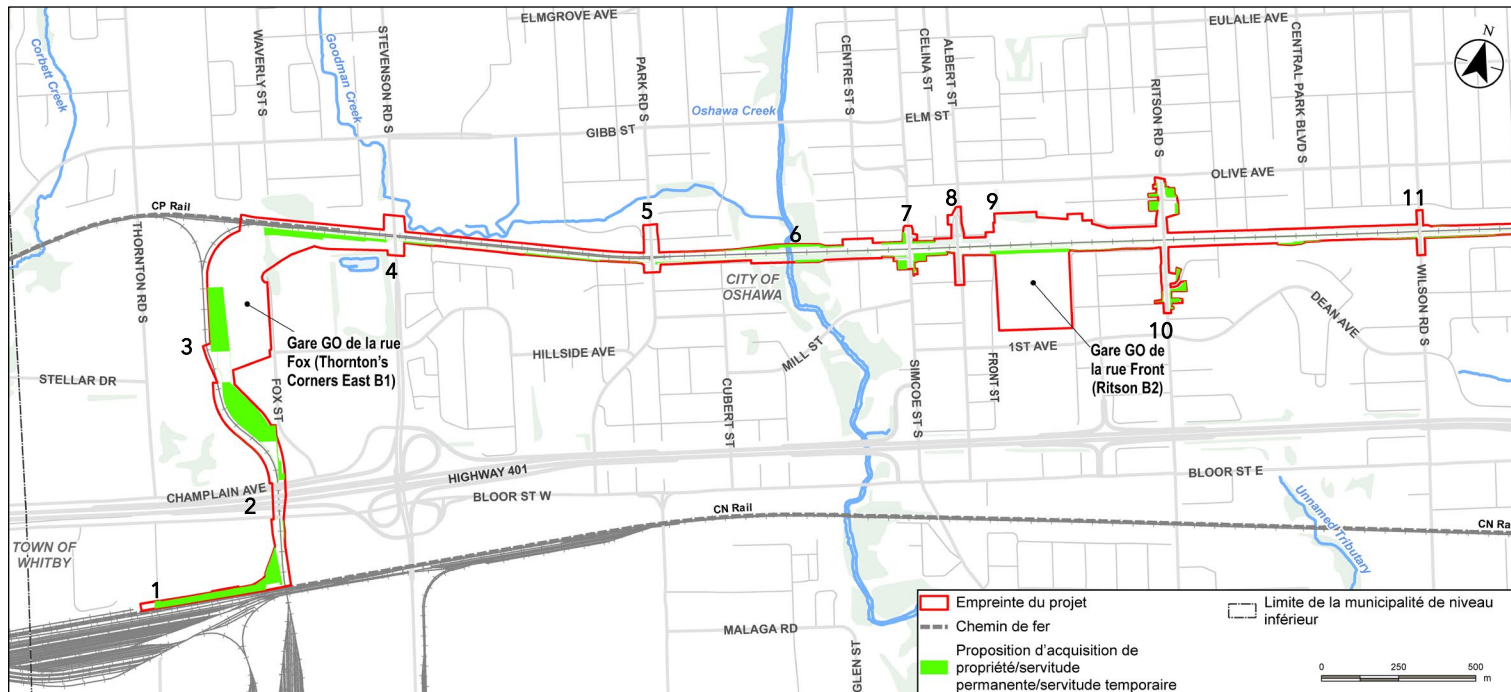


Prolongement du service ferroviaire d'Oshawa à Bowmanville

Effets sur la propriété - Ville d'Oshawa

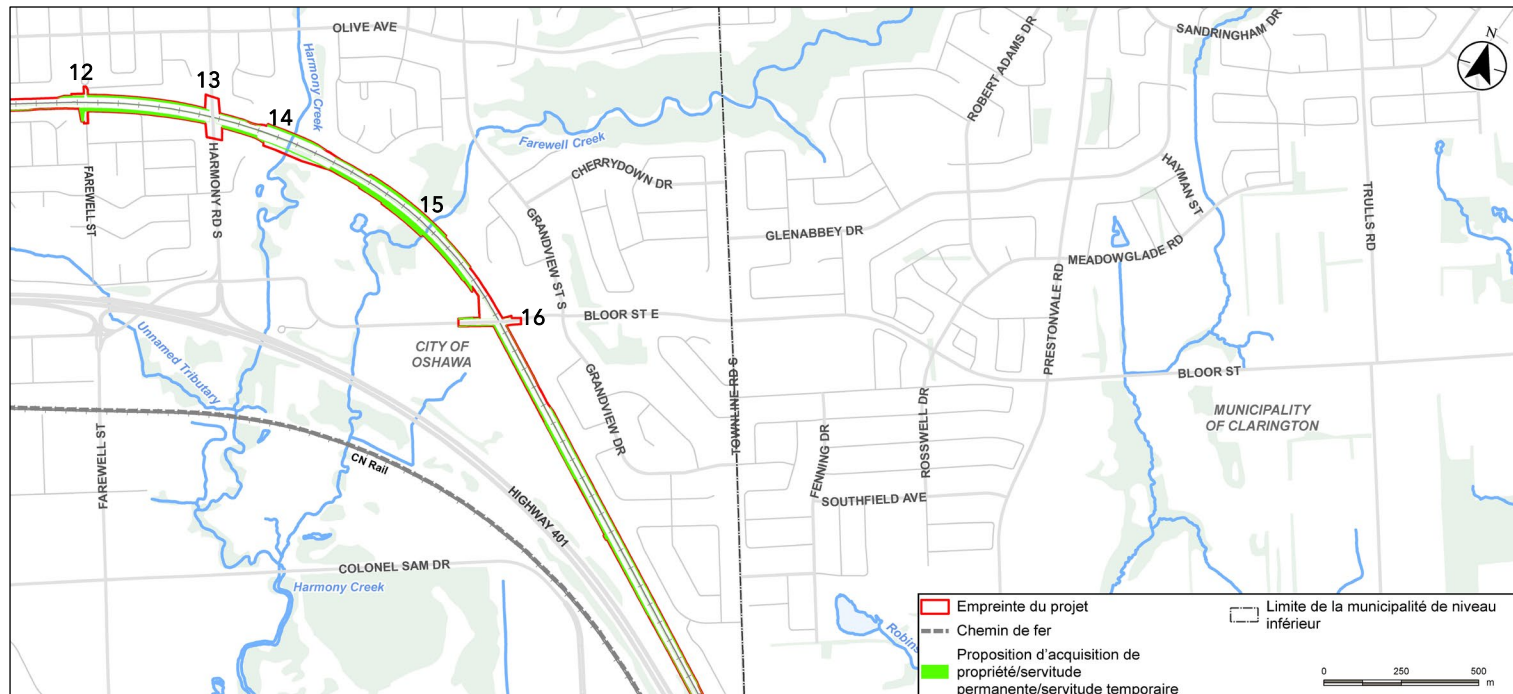


Nu- m- é- r- o	Détails du passage
1	Prolongement de la passerelle piétonne à la gare GO existante du Collège Durham d'Oshawa
2	Nouveau pont ferroviaire sur l'autoroute 401
3	Nouveau saut-de-mouton (voie GO au-dessus de l'embranchement General Motors réaménagé)
4	Élargissement du pont d'étagement routier du chemin Stevenson
5	Élargissement du pont d'étagement routier du chemin Park
6	Nouveau pont ferroviaire au-dessus du ruisseau Oshawa
7	Remplacement d'un pont d'étagement routier sur la rue Simcoe
8	Retrait d'un pont d'étagement routier sur la rue Albert
9	Nouveau passage multi-usage à la rue Front (sentier Michael Starr)
10	Remplacement d'un pont d'étagement routier du chemin Ritson
11	Nouveau pont ferroviaire au-dessus du chemin Wilson

Les effets sur les biens sont préliminaires et peuvent changer; ils seront évalués au fur et à mesure de l'avancement du projet.

Prolongement du service ferroviaire d'Oshawa à Bowmanville

Effets sur la propriété - Ville d'Oshawa

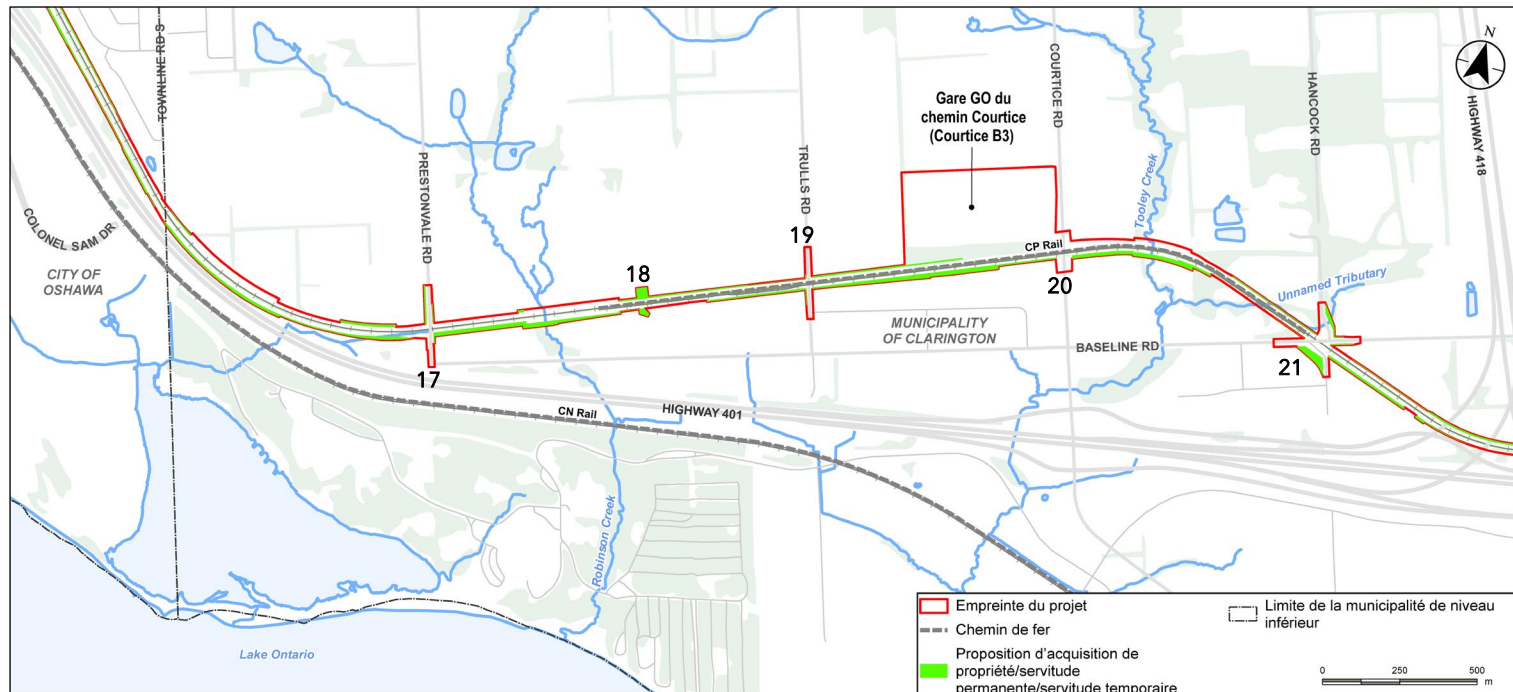


Nu-méro	Détails du passage
12	Remplacement d'un pont multi-usage sur la rue Farewell
13	Élargissement de pont d'étagement routier du chemin Harmony
14	Nouveau pont ferroviaire au-dessus du ruisseau Harmony
15	Nouveau pont ferroviaire au-dessus du ruisseau Farewell
16	Élargissement du passage à niveau existant sur la rue Bloor Est

Les effets sur les biens sont préliminaires et peuvent changer; ils seront évalués au fur et à mesure de l'avancement du projet.

Prolongement du service ferroviaire d'Oshawa à Bowmanville

Effets sur la propriété - Municipalité de Clarington

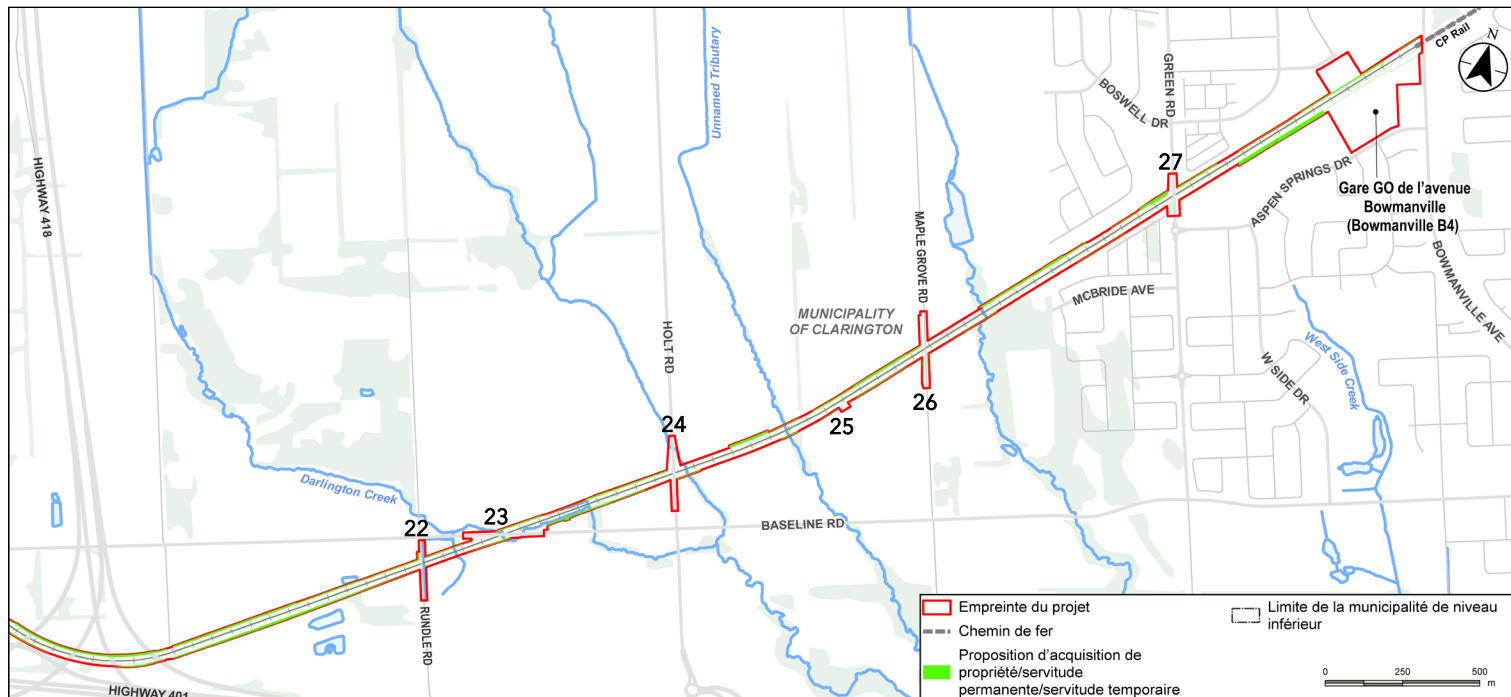


Nu-méro	Détails du passage
17	Élargissement du passage à niveau existant sur le chemin Prestonvale
18	Élargissement du passage à niveau existant de Dom's Auto Parts
19	Élargissement du passage à niveau existant sur le chemin Trulls
20	Élargissement du pont d'étagement routier du chemin Courtrice
21	Élargissement du passage à niveau existant sur le chemin Baseline

Les effets sur les biens sont préliminaires et peuvent changer; ils seront évalués au fur et à mesure de l'avancement du projet.

Prolongement du service ferroviaire d'Oshawa à Bowmanville

Effets sur la propriété - Municipalité de Clarington



Nu-méro	Détails du passage
22	Élargissement du passage à niveau existant sur le chemin Rundle
23	Élargissement du passage à niveau existant sur le chemin Baseline
24	Élargissement du passage à niveau existant sur le chemin Holt
25	Élargissement du passage à niveau existant à l'ouest du chemin Maple Grove
26	Élargissement du passage à niveau existant sur le chemin Maple Grove
27	Nouveau pont ferroviaire sur le chemin Green

Les effets sur les biens sont préliminaires et peuvent changer; ils seront évalués au fur et à mesure de l'avancement du projet.

Prolongement du service ferroviaire d'Oshawa à Bowmanville

Merci d'avoir assisté!

Nous apprécions le temps que vous avez pris pour vous informer sur l'addenda du REP, et nous attachons de l'importance à vos opinions. Veuillez nous faire part de vos commentaires du **8 au 21 juin 2023** en ligne sur Slido ou par courriel à DurhamRegion@metrolinx.com.

N'hésitez pas à nous faire part de vos questions ou commentaires sur les points suivants :

- Zone d'évaluation du projet
- Conditions existantes ou effets potentiels sur l'environnement
- Addenda du REP et le PEPTC
- Un avis d'addenda du REP devrait être publié à l'automne 2023 où :
 - L'addenda final du REP et les documents techniques connexes seront disponibles pour une période d'examen de 30 jours.
 - Après une période d'examen public de 30 jours, le ministre de l'Environnement, de la Protection de la nature et des Parcs (MECP) dispose de 35 jours pour examiner.
 - Le ministre émettra un avis autorisant la poursuite du projet proposé ou un avis exigeant des travaux supplémentaires pour répondre aux préoccupations.
 - La déclaration d'achèvement sera publiée sur le site Web de Metrolinx.

Restez à l'affût du projet de prolongement de Bowmanville en contactant l'équipe d'engagement communautaire de Durham ci-dessous :

- Envoyez un courriel à DurhamRegion@metrolinx.com
- Appelez au 416-202-3900.
- Visitez notre site Web www.metrolinx.com/bowmanville.

Prolongement du service ferroviaire d'Oshawa à Bowmanville

