

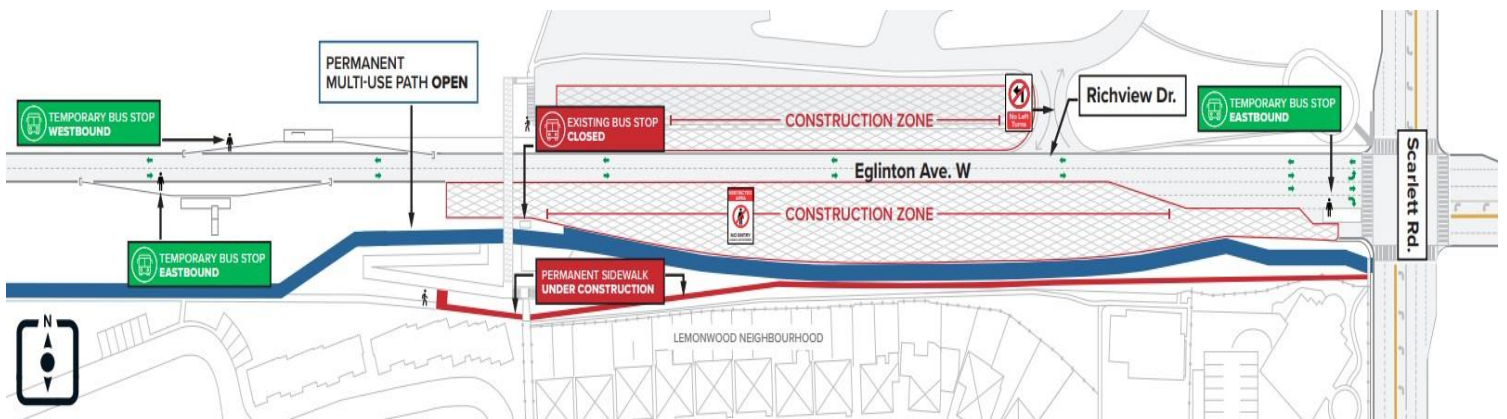
Le sentier polyvalent de Scarlett ouvrira en février

Le prolongement vers l'ouest de la ligne Eglinton Crosstown est l'un des quatre nouveaux projets de métro qui transformeront le transport en commun dans notre région, permettant à des centaines de milliers de personnes de se rendre à destination plus facilement, plus rapidement et plus efficacement qu'aujourd'hui.

QUELS TRAVAUX SONT EN COURS?

À compter de février 2023, les équipes ouvriront le nouveau sentier polyvalent du côté sud de l'avenue Eglinton Ouest et à l'ouest de la route Scarlett, tandis que le nouveau trottoir piétonnier continue d'être construit.

Le sentier et le trottoir polyvalents ont été fermés pendant la construction du réaménagement de la route qui a commencé en avril 2022. Les travaux de réaménagement de la route devraient être terminés au printemps 2023, avant que la zone de construction se tourne vers le côté nord de l'avenue Eglinton Ouest pour le reste du projet.



LES TRAVAUX SE POURSUIVENT SUR LE CÔTÉ NORD DE L'AVENUE EGLINTON OUEST

En octobre 2022, WECC a commencé à construire le puits d'extraction du côté nord de l'avenue Eglinton Ouest. Le puits d'extraction est l'endroit où les tunneliers seront démontés et retirés du sol une fois le creusement du tunnel terminé. Le puits est également le portail où les véhicules légers sur rail quitteront le tunnel ou y entreront.

À QUOI S'ATTENDRE

- Les résidents des environs peuvent s'attendre à des bruits provenant des équipements, tels que les foreuses, les équipements de compactage, les camions de transport, les excavatrices, les bulldozers et les générateurs.
- Nous travaillons le plus rapidement possible afin de minimiser l'impact sur les quartiers. Des mesures d'atténuation sont mises en place pour réduire les impacts de la poussière, grâce notamment à l'utilisation de pulvérisateurs d'eau et d'abat-poussières biodégradables.

HEURES DES TRAVAUX

Communiquez avec nous :

Écrivez-nous à l'adresse suivante :

Tél. : 416-202-8001

Visitez le site Web : www.metrolinx.com/fr/projets-et-programmes/prolongement-vers-ouest-de-la-ligne-de-metro-eglinton-crosstown

Retrouvez-nous sur Twitter @EglintonWestEXT

Prolongement vers l'ouest de la ligne Eglinton Crosstown

- Les équipes de construction travailleront du lundi au vendredi entre **7 h et 23 h**.
Des travaux durant le week-end pourraient s'avérer nécessaires à l'occasion.

Communiquez avec nous :

Écrivez-nous à l'adresse suivante :

Tél. : 416-202-8001

Visitez le site Web : www.metrolinx.com/fr/projets-et-programmes/prolongement-vers-ouest-de-la-ligne-de-metro-eglinton-crosstown

Retrouvez-nous sur Twitter @EglintonWestEXT



Prolongement vers l'ouest de la ligne Eglinton Crosstown

IMPACTS SUR LA CIRCULATION ET LES PIÉTONS

- Le trottoir piétonnier nord a été temporairement fermé au public à des fins de sécurité. Veuillez utiliser le sentier polyvalent du côté sud.
- Des détours piétonniers peuvent être nécessaires afin de garantir la sécurité des chantiers et celle des personnes qui se déplacent dans la zone. WECC travaille en étroite collaboration avec Metrolinx et la ville de Toronto pour s'assurer que l'impact sur les piétons et sur les cyclistes est aussi minime que possible pendant cette construction.
- Si des détails supplémentaires sur les piétons ou des changements d'arrêt d'autobus sont nécessaires, un avis séparé sera émis afin d'informer le public.

Les informations fournies ci-dessus sont fournies sur la base du calendrier de construction actuel et sont susceptibles d'être modifiées.

Rejoignez le Comité de Liaison Construction (CLC) du projet ECWE!

Les réunions trimestrielles du CLC offrent un forum aux résidents, entreprises ou autres parties locales qui s'intéressent aux activités de construction afin de communiquer et de partager leurs préoccupations directement avec le personnel du projet.

Pour en savoir plus sur la façon de rejoindre le CLC, écrivez-nous à l'adresse
suivante

eglintonwest@metrolinx.com.

Communiquez avec nous :

Écrivez-nous à l'adresse suivante :

Tél. : 416-202-8001

Visitez le site Web : www.metrolinx.com/fr/projets-et-programmes/prolongement-vers-ouest-de-la-ligne-de-metro-eglinton-crosstown

Retrouvez-nous sur Twitter @EglintonWestEXT