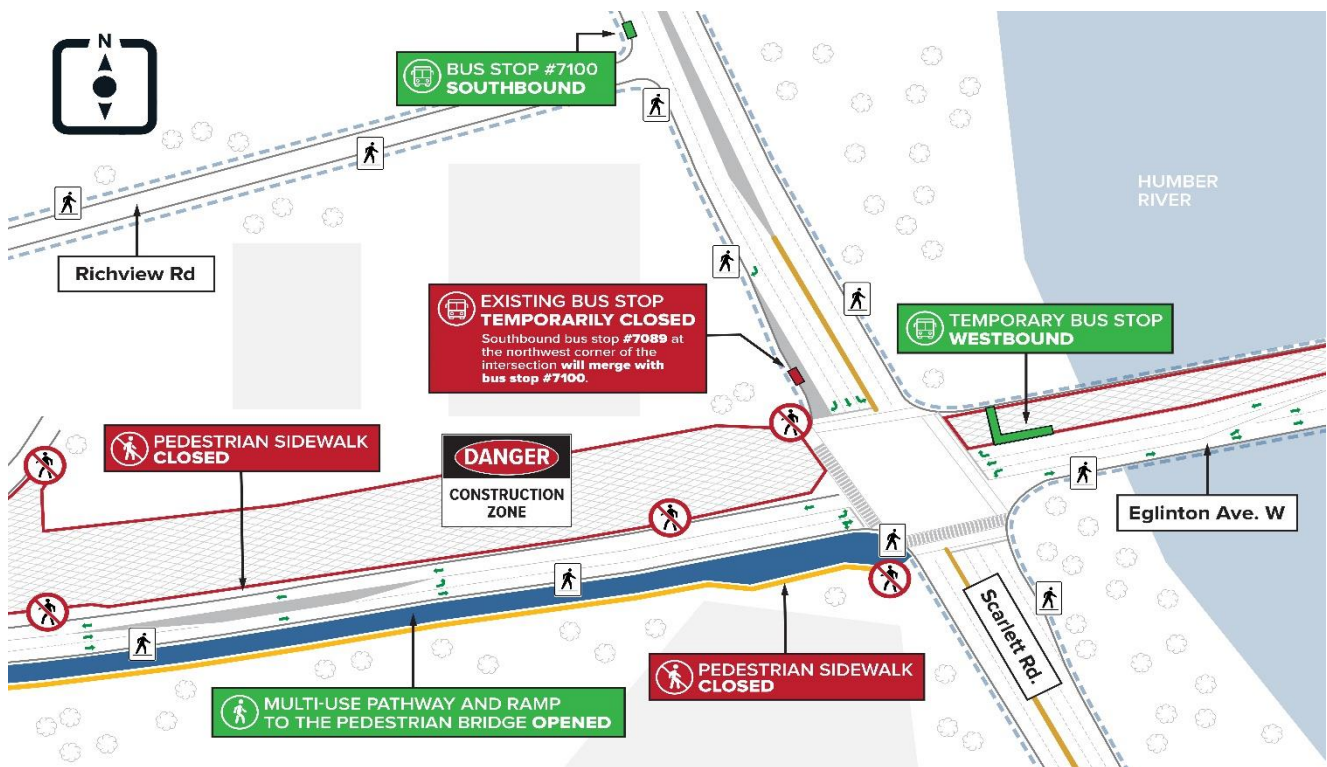


Changements de voie et relocalisation des arrêts d'autobus à l'intersection du chemin Scarlett et de l'avenue Eglinton Ouest

Début prévu : Mai 2023 - juin 2023

Calendrier : De 7 h à 23 h.

Carte de la zone des travaux



Que se passe-t-il?

- WestEnd Connectors Construction (WECC), l'entrepreneur chargé de ce projet, procède à la construction d'un puits d'extraction sur le côté nord de l'avenue Eglinton Ouest, juste à l'ouest du chemin Scarlett.
- Le puits d'extraction est l'endroit où les machines de forage de tunnel seront démontées et retirées du sol une fois le creusement du tunnel terminé. Le puits est également le portail par lequel les véhicules légers sur rail sortiront du tunnel ou y entreront.
- Cette phase de construction devrait se terminer à l'automne 2023. Toutefois, les travaux dans cette zone se poursuivront et devraient se terminer à la fin de 2024. D'autres mises à jour seront communiquées.

À quoi s'attendre

- Les résidents des environs peuvent entendre le bruit des équipements, tels que les foreuses, les équipements de compactage, les camions de transport, les excavatrices, les bulldozers et les générateurs.
- WECC travaille en étroite collaboration avec Metrolinx et la ville de Toronto pour s'assurer que l'impact sur la circulation et les résidents le long de l'avenue Eglinton ouest est aussi minime que possible pendant cette courte phase de travaux.
- Les travaux peuvent être retardés en raison des conditions météorologiques ou de circonstances imprévues, et des travaux

- Veuillez noter qu'il y a d'autres sous-traitants dans cette zone, en dehors de la portée des travaux de WECC, qui peuvent affecter les impacts sur la circulation énumérés dans le présent avis.
- Les renseignements fournis dans cet avis sont anticipés sur la base du calendrier de construction actuel et sont susceptibles d'être modifiés.

Répercussions sur la circulation et sur les piétons

- Trois voies en direction sud seront ouvertes à l'angle nord-ouest du chemin Scarlett et de l'avenue Eglinton ouest : une voie de passage, une voie de virage à droite et une voie de virage à gauche.
- L'arrêt d'autobus n° 7089 en direction sud, situé à l'angle nord-ouest de l'intersection, fusionnera avec l'arrêt n° 7100 situé à l'intersection du chemin Richview et du chemin Scarlett.
- L'arrêt d'autobus en direction ouest à l'angle nord-est de l'intersection sera déplacé sur un quai temporaire.

À propos du projet

- Le projet de prolongation vers l'ouest de la ligne Eglinton Crosstown permettra d'accroître le service de transport en commun rapide à Etobicoke et à Mississauga, ce qui facilitera les déplacements quotidiens des gens jusqu'à leur destination.

Nous joindre :

✉ Écrivez-nous à l'adresse suivante : EglintonWest@metrolinx.com

🐦 Retrouvez-nous sur Twitter, Instagram et Facebook : [@EglintonWestEXT](https://www.instagram.com/EglintonWestEXT)

☎ Appelez-nous au 416-202-8001

🌐 Visitez le site Web : www.metrolinx.com/EglintonWest

Available in English upon request. If you are interested, please send an email to EglintonWest@metrolinx.com.

occasionnels de fin de semaine ou de nuit peuvent être nécessaires pour terminer certaines activités. Les résidents recevront des mises à jour au fur et à mesure qu'elles seront disponibles.

- Le prolongement du transport léger sur rail (TLR) d'Eglinton Crosstown s'étendra sur 9,2 km, de la gare de Mount Dennis à la promenade Renforth, et fournira un service principalement sous terre. Une fois terminé, il créera une ligne de transport en commun rapide continue qui s'étendra de Scarborough à Mississauga, en passant par le centre-ville de Toronto.

Nous joindre :

✉ Écrivez-nous à l'adresse suivante : EglintonWest@metrolinx.com

🐦 Retrouvez-nous sur Twitter, Instagram et Facebook : [@EglintonWestEXT](https://www.instagram.com/EglintonWestEXT)

☎ Appelez-nous au 416-202-8001

🌐 Visitez le site Web : www.metrolinx.com/EglintonWest

Available in English upon request. If you are interested, please send an email to EglintonWest@metrolinx.com.