

# COMMUNICATIONS ET MOBILISATION COMMUNAUTAIRE

Kelly Hagan, vice-présidente, mobilisation communautaire

Rajesh Khetarpal, vice-président, mobilisation communautaire

# RÉSUMÉ

Le programme d'immobilisations de Metrolinx permettra à plus de huit millions de personnes de se rendre facilement et rapidement dans le Grand Golden Horseshoe, une région de 10 097 km<sup>2</sup>.

À mesure que nous transformons la région grâce aux programmes d'expansion du réseau GO, de prolongement de lignes de métro et de transport en commun rapide, nous mettons l'accent sur **l'amélioration des conditions de vie grâce au transport en commun** et sur **l'aide apportée aux communautés pour leur permettre de faire face aux perturbations** dues aux travaux de construction.

Chez Metrolinx, nous ne construisons pas seulement des connexions de transport en commun. Nous créons des liens avec les personnes.

Pour améliorer nos services existants ou construire le transport en commun du futur, nos équipes de communication et de mobilisation communautaire sont là pour informer les clients et les résidents à chaque étape du processus.

La présentation qui suit démontre notre approche **proactive de la façon dont nous anticipons, atténuons et gérons les problèmes** grâce à nos efforts de mobilisation communautaire.

# CAPTURES D'ÉCRAN DE LA MOBILISATION COMMUNAUTAIRE : DE JANVIER À JUIN 2023

**554** sessions d'information contextuelle avec plus de **24 400** interactions

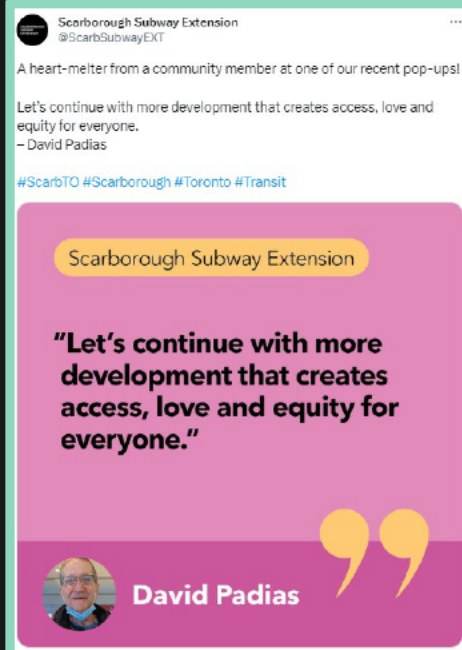
**166** démarches communautaires avec plus de **40 000** sollicitations porte-à-porte, interaction avec **plus de 9 000** résidents et entreprises

**480** Total des réunions avec les parties prenantes

Plus de **1 800** courriels directs et appels téléphoniques avec les clients résidents

**1 399 362** avis de construction livrés à la porte et par courriel

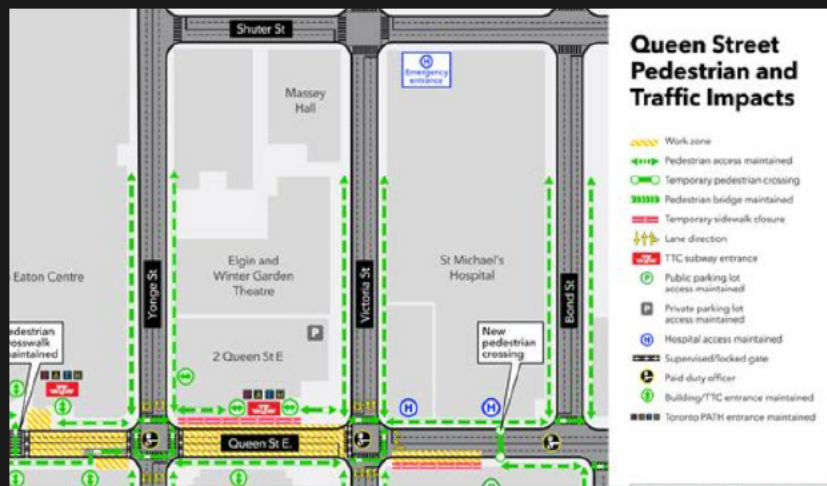
**456 029** résidents et entreprises sont arrivés par le biais de bulletins communautaires



# APPROCHE COMMUNAUTAIRE



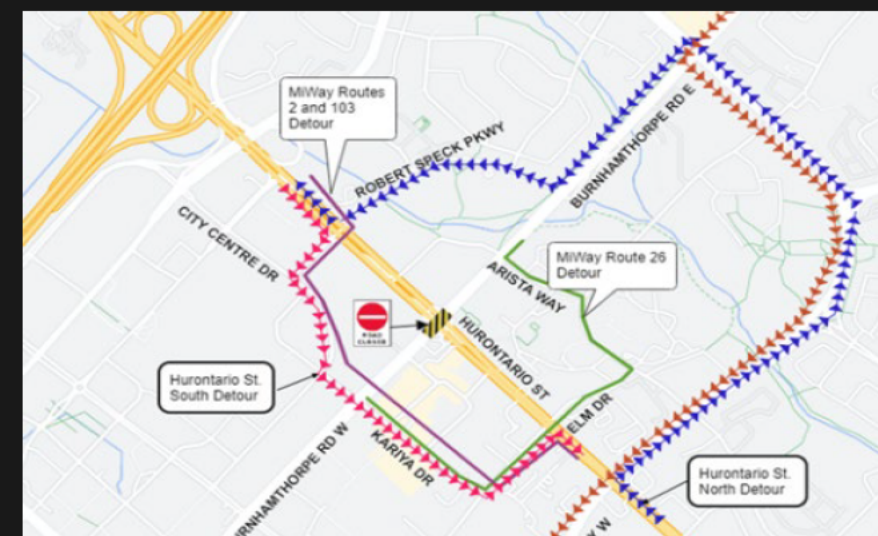
Bâtir dans les espaces communautaires :  
Délocalisation de la halte de Don Valley



Gestion de la circulation : Fermeture  
de la rue Queen



Réduction du bruit et de la vibration :  
Prolongement du métro vers  
Scarborough Murs bruyants



Gestion du trafic : Fermeture de  
l'intersection de la ligne Hazel  
McCallion Burnhamthorpe



Soutien aux entreprises locales :  
Bar Halo Espresso



Réduction des impacts  
environnementaux : TLR de Hamilton,  
le martinet ramoneur

