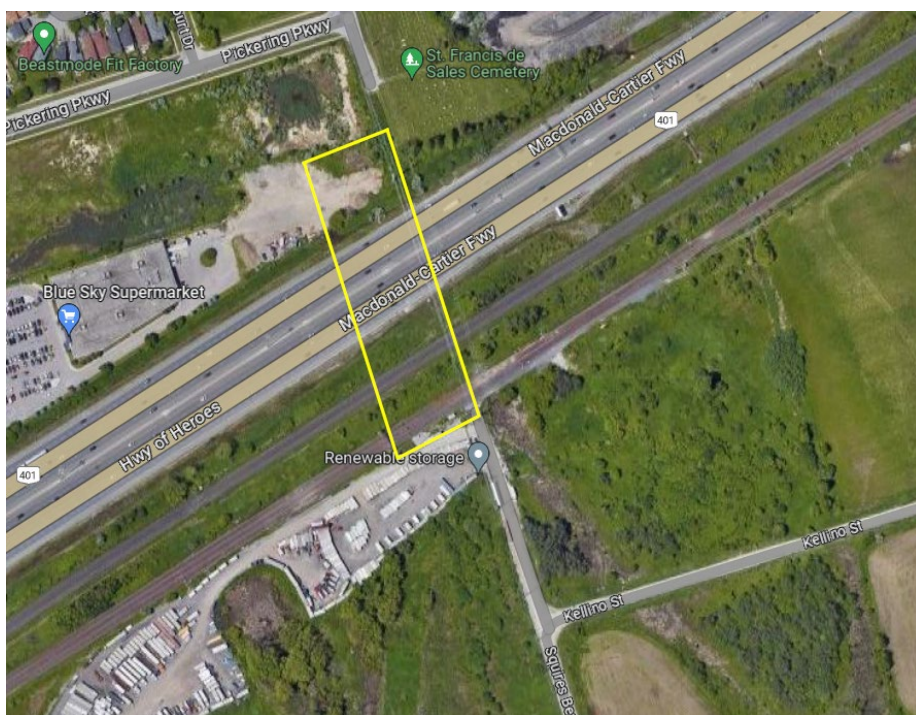


Travaux sur les lignes de services publics - chemin Squires Beach - Pickering (Ontario)

Débutent le 21 août 2023



Aperçu du projet

Le service GO se développe pour mieux vous servir - avec un service plus fréquent, plus de gares, une technologie plus propre et davantage de liaisons. Sur l'ensemble du réseau, notre objectif est d'offrir plus de 10 000 voyages en train par semaine, de sorte que vous n'aurez plus besoin de vous soucier de l'horaire, car vous saurez que le prochain train arrivera bientôt. L'expansion de GO transformera le réseau ferroviaire GO d'un service de banlieue en un système rapide offrant un service à longueur de journée.

Ce que vous devez savoir

Pour soutenir les projets d'expansion du réseau GO, les équipes se mobiliseront pour démonter les câbles aériens et les transférer sous terre afin d'éliminer la superposition de câbles aériens au-dessus du corridor Metrolinx de Lakeshore East à Pickering, en Ontario.

À QUOI S'ATTENDRE

- Les équipes seront sur place pour retirer les câbles aériens et les transférer sous terre afin d'éliminer la superposition de câbles aériens au-dessus du corridor Metrolinx de Lakeshore East (LSE) pour appuyer les projets d'expansion du réseau GO.
- Les équipes seront sur place, du côté nord et du côté sud du corridor LSE.
- Les équipes travailleront dans l'emprise de Metrolinx.
- Les équipes seront sur place à partir du **21 août 2023**.

Remarque : La date de début des travaux est provisoire et peut être reportée en raison de divers facteurs. Pour toute question, veuillez communiquer avec l'équipe de mobilisation communautaire de la région de Durham.

HEURES DES TRAVAUX

- Les équipes seront sur place entre 7 h et 19 h.
- Le bruit de construction normal demeurera dans les limites autorisées par les règlements municipaux.

RENSEIGNEMENTS SUR LA CIRCULATION

- Il n'y a pas d'incidence prévue sur la circulation en raison des travaux à venir.

RENSEIGNEMENTS POUR LES PIÉTONS

- Les travaux à venir ne devraient pas avoir d'impact sur les piétons.

RENSEIGNEMENTS SUR LE TRANSPORT EN COMMUN

- Les travaux à venir ne devraient pas avoir d'impact sur le transport en commun.

AUTRES RENSEIGNEMENTS

- À mesure que nous travaillons à améliorer le transport en commun dans votre communauté, vous pourriez avoir des questions ou avoir besoin de communiquer avec nous. Nous disposons d'une équipe dédiée à la mobilisation communautaire en place pour travailler avec les résidents et les entreprises de la région de Durham.
- Communiquez avec nous par courriel à l'adresse suivante : DurhamRegion@metrolinx.com ou par téléphone au 416-202-3900.

Cet avis de construction peut être traduit dans une autre langue sur demande en nous envoyant un courriel à l'adresse DurhamRegion@metrolinx.com.

Vous pourriez avoir des questions ou éprouver le besoin de nous contacter à mesure que les travaux avanceront. Si vous le souhaitez, veuillez nous envoyer un courriel à l'adresse DurhamRegion@metrolinx.com.

Communiquez avec nous :

✉ Écrivez-nous à l'adresse suivante : DurhamRegion@metrolinx.com

🐦 Retrouvez-vous sur Twitter [@GOExpansion](https://twitter.com/GOExpansion)

🌐 Visiter le site Web : <https://www.metrolinx.com/fr/projets-et-programmes/expansion-de-go>