

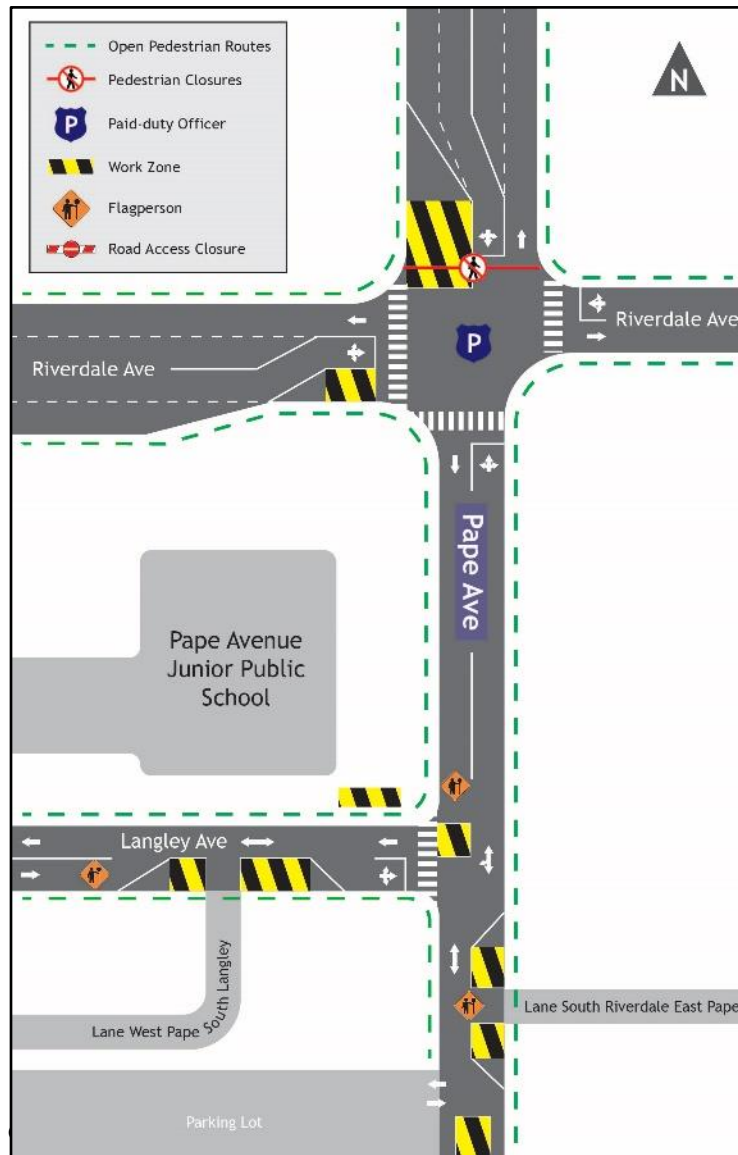
Travaux d'enquête à l'avenue Pape, à l'avenue Langley et à l'avenue Riverdale

Date de début prévue : Dès le 30 août 2023

Date d'achèvement prévue : Le 31 août 2023

Heures de travail : De 9h à 16 h environ

Carte de la zone des travaux :



Renseignements en date

METROLINX

Que se passe-t-il?

- Le mercredi 30 août 2023, des travaux d'enquête auront lieu pour vérifier les conditions du sol et l'emplacement des services publics existants afin de préparer la construction de la ligne Ontario.
- Les puits d'essai sont creusés pour l'installation d'un mur antibruit à long terme et pour la réalisation des travaux futurs de déviation des égouts.
- Des équipements de construction, notamment un camion à vide hydraulique, des scies et des appareils portatifs, seront nécessaires pour mener à bien ces travaux.
- Les équipes doivent utiliser des méthodes d'excavation non mécanique (aspiration hydraulique) lorsqu'elles travaillent à moins de 2 mètres des services publics enfouis afin d'assurer la sécurité du public et des travailleurs et de protéger les services publics contre les dommages.
- Les travaux auront lieu entre 9 h et 16 h pour un à deux jours.

À quoi s'attendre

- Les résidents et les entreprises situés à proximité du chantier peuvent s'attendre à un certain bruit causé par les équipements mentionnés ci-dessus.
- Pour effectuer ces travaux en toute sécurité, des voies de circulation et des trottoirs devront être fermés pour une courte durée.
- Une voie de circulation sera maintenue pendant toute la durée des travaux. Un agent de service rémunéré ou un agent du contrôle de la circulation sera sur place pendant les travaux.
- Les équipes de travail creuseront des puits d'essai et mèneront des enquêtes sur les services publics afin d'évaluer les conditions du sol et de déterminer la position des services publics souterrains.
- Des marques de peinture et des piquets seront utilisés pour identifier les lieux.
- Les équipes feront leur mieux pour atténuer l'impact de la poussière en ajoutant de l'eau lors des coupes de scie.
- Des barils de signalisation, des clôtures et des barricades seront mis en place pour servir de barrière entre les piétons, les cyclistes et la circulation.
- Les travaux peuvent être retardés ou reportés en raison des conditions météorologiques ou de circonstances imprévues.

À propos du projet

- La ligne Ontario sera une ligne de métro de 15,6 kilomètres de long, qui permettra de se déplacer plus rapidement et plus facilement à Toronto et ailleurs.

Communiquez avec nous :

Appelez-nous 24 heures sur 24, 7 jours sur 7 au : [416-202-5100](tel:416-202-5100)

Écrivez-nous à l'adresse suivante : ontarioline@metrolinx.com

Retrouvez-nous sur Twitter, Facebook et Instagram : [@ontarioline](https://www.instagram.com/ontarioline)

Visitez le site Web : www.metrolinx.com/fr/projets-et-programmes/ligne-ontario

Visitez notre bureau communautaire :

770 rue Queen Est (près de Queen et Broadview)

Heures générales :

- Les lundi, mardi et vendredi de 9 h à 17 h;
- Les mercredi et jeudi de 10 h à 18 h

- La ligne comprendra 15 nouvelles stations et s'étendra d'Exhibition Place jusqu'au Centre des sciences de l'Ontario, en passant par le cœur du centre-ville. Les gens gagneront du temps, puisqu'un trajet d'un bout à l'autre de la ville prendra moins de 30 minutes, comparativement aux 70 minutes que prend actuellement un voyage à bord du transport en commun. Le réseau de transport en commun existant sera également considérablement désengorgé grâce aux correspondances avec plus de 40 autres options de déplacement, dont les lignes de métro 1 et 2 de la TTC, trois lignes ferroviaires GO et le TLR d'Eglinton Crosstown.

Communiquez avec nous :

Appelez-nous 24 heures sur 24, 7 jours sur 7 au : [416-202-5100](tel:416-202-5100)

Écrivez-nous à l'adresse suivante : ontarioline@metrolinx.com

Retrouvez-nous sur Twitter, Facebook et Instagram : [@ontarioline](https://www.instagram.com/ontarioline)

Visitez le site Web : www.metrolinx.com/fr/projets-et-programmes/ligne-ontario

Visitez notre bureau communautaire :

770 rue Queen Est (près de Queen et Broadview)

Heures générales :

- Les lundi, mardi et vendredi de 9 h à 17 h;
- Les mercredi et jeudi de 10 h à 18 h