

Corridor ferroviaire de Lakeshore East : Détournement du ruisseau Small's et construction d'un mur de soutènement Novembre 2023 à octobre 2024



Activités de construction	Date de début provisoire	Durée prévue	Heures des travaux	Détails
Détournement du ruisseau Small's	Début novembre	2 semaines	En journée	Nous avons terminé la construction d'un nouveau ponceau sous la voie ferrée. Il faut maintenant créer un nouveau lit de rivière, détourner le ruisseau Small's du ponceau existant vers le nouveau et mettre l'ancien tunnel hors service.
Construction d'un mur de soutènement	Mi-novembre	12 mois	Le jour et la nuit	Nous devons installer une nouvelle voie au nord des lignes ferroviaires existantes pour faciliter les nouveaux services ferroviaires. Pour ce faire, nous devons élargir le corridor ferroviaire en construisant un mur de soutènement afin de pouvoir construire le terrain pour la nouvelle voie ferrée.

Détournement du ruisseau Small's

Le cours d'eau du ruisseau Small's passe actuellement sous le corridor ferroviaire Lakeshore East dans un ponceau (voir le plan au verso). Pour construire de nouveaux services ferroviaires le long du corridor, nous devons élargir le corridor ferroviaire et installer une voie supplémentaire. Le ponceau existant du ruisseau Small's (tunnel de drainage) doit être remplacé. Les équipes de construction ont récemment terminé l'installation d'un nouveau ponceau à côté de celui existant.

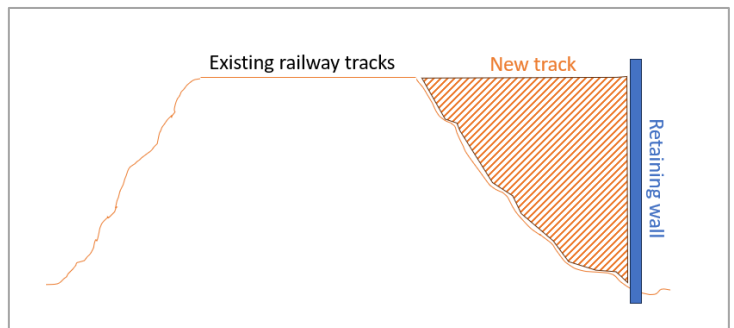
Au cours de prochaines semaines, nous dévierons le ruisseau pour qu'il passe dans le nouveau tunnel (aux points 1 et 2 sur le plan). Cela impliquera la création d'un nouveau lit de rivière à l'aide d'équipement de terrassement. Les travaux ne devraient pas être perturbateurs, mais les propriétés voisines pourraient remarquer les activités de construction en cours.

Construction de murs de soutènement

La ligne de chemin de fer se trouve sur un remblai dans cette zone. Nous devons construire un mur de soutènement afin de pouvoir rehausser le sol et ajouter une nouvelle ligne ferroviaire le long et au nord des lignes existantes (voir le graphique ci-dessous). Le corridor ferroviaire doit aussi être assez large pour accueillir les futurs portiques d'électrification des lignes aériennes.

La construction du mur de soutènement nécessitera l'utilisation d'engins de terrassement et des activités de compactage et d'empilement.

Ces travaux pourraient perturber les propriétés voisines et nous nous excusons de tout inconvénient. Le mur de soutènement mesurera environ 6 mètres à son point le plus haut.



Que signifie cela pour vous?

Comme pour tout projet de construction, les travaux peuvent être modifiés, reportés ou prolongés en raison des conditions météorologiques ou de circonstances imprévues.

This construction notice is available in French upon request. If you are interested, send us an email at: torontowest@metrolinx.com

Contactez-nous :

Écrivez-nous à l'adresse suivante : TorontoEast@metrolinx.com

Retrouvez-nous sur Twitter [@Metrolinx](https://twitter.com/Metrolinx)

Visitez le site Web : <https://www.metrolinx.com/fr/projets-et-programmes/ligne-lakeshore-est>

Balayez le code QR à droite pour recevoir les dernières nouvelles sur l'expansion de la ligne GO de Lakeshore East sur votre dispositif à l'aide de Twitter!

Nous prendrons des précautions pour réduire au minimum les effets des activités de construction sur la communauté locale, par exemple en restreignant le fonctionnement au ralenti de l'équipement non essentiel pour réduire le bruit, en limitant les opérations en sens inverse et en pointant les lumières loin des fenêtres résidentielles - mais vous pouvez remarquer un certain bruit, de la poussière et un éclairage de chantier provenant des activités de construction.

Les propriétés situées à proximité des activités de construction pourraient subir quelques vibrations dues aux pieux. Un système de surveillance du bruit et des vibrations a été mis en place pour s'assurer que ces niveaux ne dépassent pas les seuils d'exposition.

Le corridor sera accessible par les voies d'accès montrées sur la carte (aux points 3, 4 et 5 au verso du plan). Les piétons ne devraient pas être affectés par ces travaux mais devraient être vigilants quant au nombre accru de véhicules de chantier.

Heures des travaux

Les travaux énumérés ci-dessus comprendront un agencement de travaux diurnes et nocturnes, et des travaux à effectuer durant les fins de semaine peuvent être requis périodiquement.

Les travaux du quart de jour auront lieu entre 7 h et 19 h cinq (5) jours par semaine (du lundi au vendredi) et les travaux du quart de nuit, au besoin, auront lieu entre 19 h et 7 h cinq (5) jours par semaine (du dimanche au jeudi). Veuillez faire preuve de prudence autour des chantiers de construction en cours. Nous nous excusons des inconvénients.

Questions

Si vous avez des questions ou des préoccupations au sujet de ce travail, veuillez communiquer avec nous en tout temps à TorontoEast@metrolinx.com. Pour de plus amples renseignements sur l'expansion de GO dans votre communauté, visitez notre site Web à l'adresse <https://www.metrolinx.com/fr>.

Comme pour tout projet de construction, les travaux peuvent être modifiés, reportés ou prolongés en raison des conditions météorologiques ou de circonstances imprévues.

This construction notice is available in French upon request. If you are interested, send us an email at: torontowest@metrolinx.com

Contactez-nous :

Écrivez-nous à l'adresse suivante : TorontoEast@metrolinx.com

Retrouvez-nous sur Twitter [@Metrolinx](https://twitter.com/Metrolinx)

Visitez le site Web : <https://www.metrolinx.com/fr/projets-et-programmes/ligne-lakeshore-est>

Balayez le code QR à droite pour recevoir les dernières nouvelles sur l'expansion de la ligne GO de Lakeshore East sur votre dispositif à l'aide de Twitter!