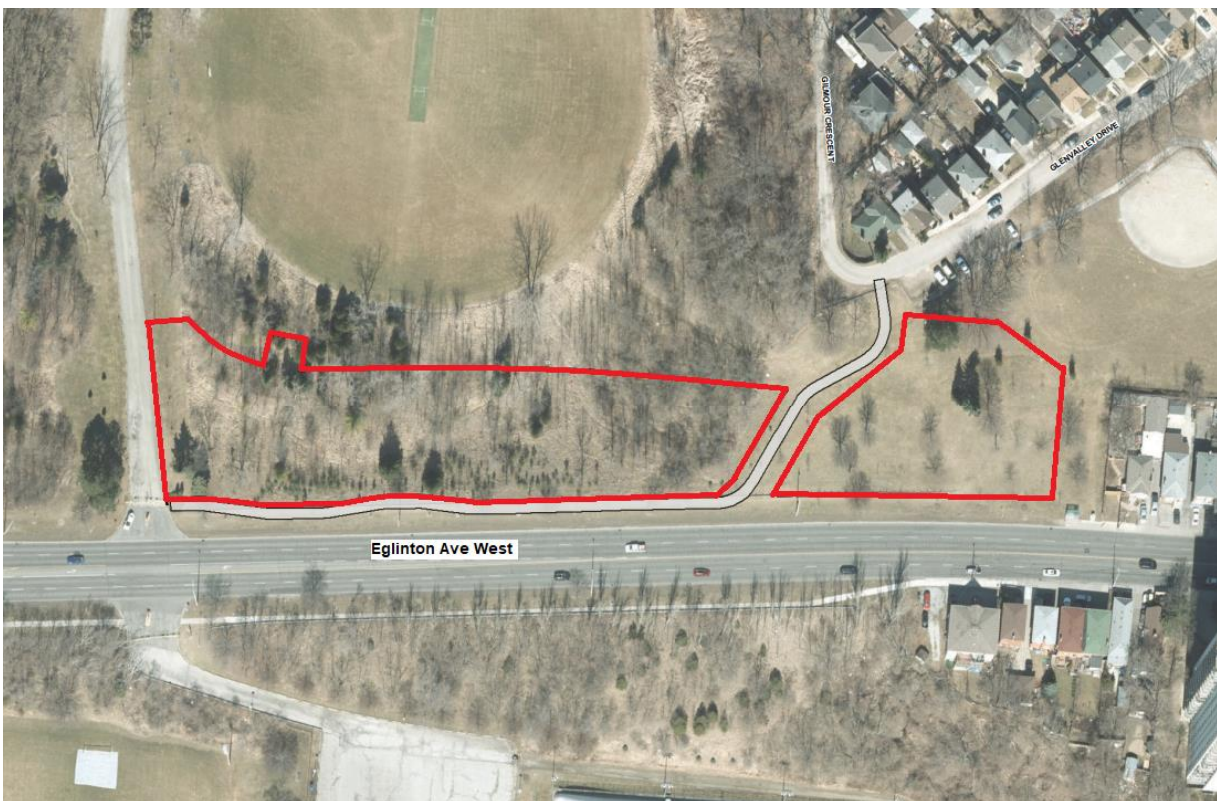


Enlèvement d'arbres dans les parcs de Fergy Brown et Pearen

Début prévu : semaine du 23 octobre 2023

Horaire : Les jours de semaine de 7 h à 19 h.

Carte de la zone des travaux :



Que se passe-t-il?

- À partir de la semaine du 23 octobre 2023, des équipes enlèveront des arbres dans la partie sud des parcs Fergy Brown et Pearen.
- Ces enlèvements sont nécessaires pour permettre les travaux de creusement du tunnel pour le prolongement vers l'ouest de la ligne Eglinton Crosstown.
- L'enlèvement et l'élagage des arbres et de la végétation dans cette zone ont été approuvés par la Ville de Toronto.
- Metrolinx plantera plus d'arbres qu'elle n'en abattra en construisant des transports en commun plus durables pour la communauté.
- Les travaux ont déjà commencé pour planter environ **8 500 nouveaux arbres** afin de compenser les quelques 1 300 arbres à éliminer dans la région, dont près de la moitié sont des espèces envahissantes. **Jusqu'à 3 500 plantations auront lieu dans le parc de la zone Mount Dennis**, le reste se faisant dans d'autres parcs locaux, ravins et zones naturelles.
- Metrolinx travaille en étroite collaboration avec la Ville de Toronto et l'Office de protection de la nature de Toronto et de la région pour planter de nouveaux arbres le plus tôt possible. Pour en savoir plus sur notre programme de plantation d'arbres, consultez le site www.metrolinx.com/fr/projets-et-programmes/vegetation-gestion-et-arbre-compensation-programme.

À quoi s'attendre

- Les aires de travail seront clôturées et sécurisées au besoin pour assurer la sécurité du public. Ils seront également clairement signalés par des panneaux. Les équipes installeront des barrières autour des arbres proches qui sont protégés et préservés.
- On peut s'attendre à des impacts mineurs sur les trottoirs et les routes.
- Certains équipements peuvent être laissés sur place, mais ils seront bien attachés et entreposés pour assurer la sécurité.
- Les résidents et les entreprises situés à proximité des sites peuvent entendre le bruit causé par les tronçonneuses et les déchiqueteuses.
- Les travaux devraient s'échelonner sur plusieurs semaines et pourraient être retardés en raison de conditions météorologiques ou de circonstances imprévues.
- Des travaux durant la fin de semaine pourraient s'avérer nécessaires à l'occasion.

À propos du projet

- Le prolongement vers l'ouest de la ligne Eglinton Crosstown permettra aux gens d'avoir un service de transport en commun encore plus rapide à Etobicoke et à Mississauga, ce qui facilitera les déplacements quotidiens.
- Le prolongement du TLR d'Eglinton Crosstown s'étendra sur 9,2 kilomètres, de la future station de TLR de Mount Dennis à la promenade Renforth, et fonctionnera principalement en souterrain.
- Le trajet traversera la zone inondable de la rivière Humber. L'élévation de la ligne à travers la zone sur une voie surélevée résistante au climat est le meilleur moyen de fournir un service sûr et fiable aux navetteurs.

Contactez-nous :

✉ Écrivez nous à l'adresse suivante: EglintonWest@metrolinx.com

🐦 Retrouvez-nous sur Twitter, Instagram et Facebook [@EglintonWestEXT](https://www.facebook.com/EglintonWestEXT)

🌐 Visitez le site Web : www.metrolinx.com/fr/projets-et-programmes/prolongement-vers-ouest-de-la-ligne-de-metro-eglinton-crosstown

Disponible en français sur demande. Si vous êtes intéressé, veuillez envoyer un courriel à EglintonWest@metrolinx.com.