

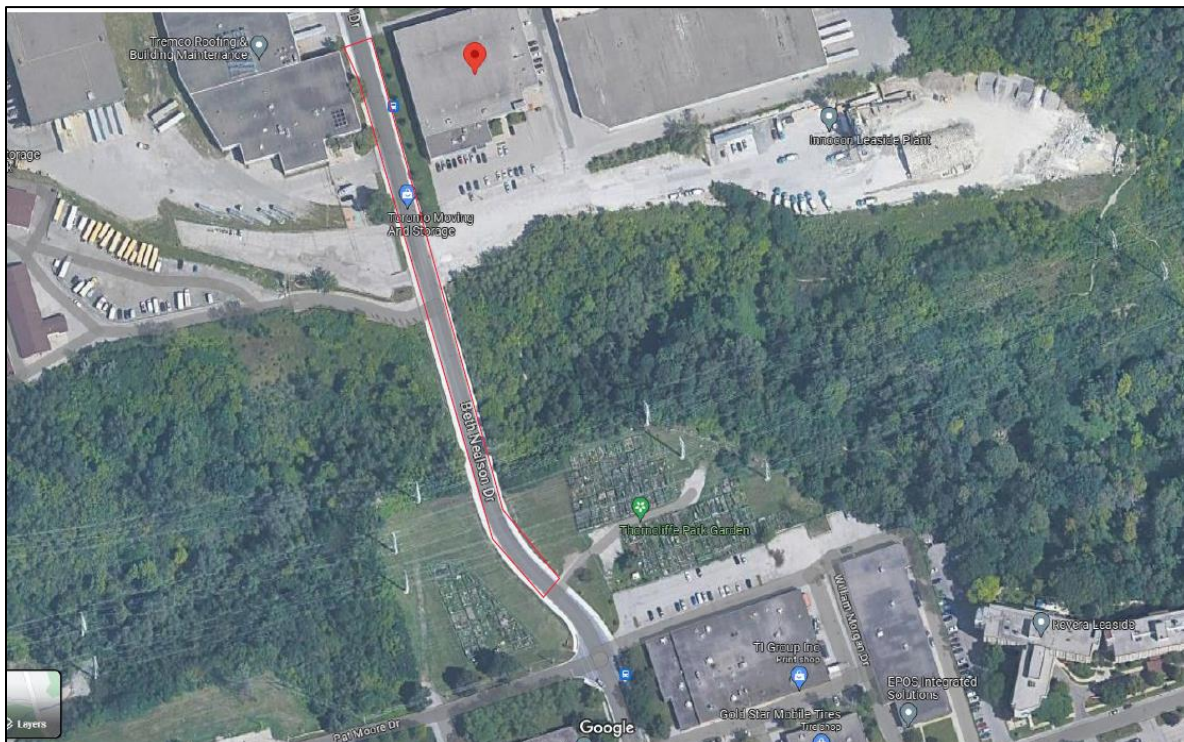
Enquête sur les substances désignées sur la promenade Beth Neilson

Date prévue de début : le 8 novembre 2023

Date d'achèvement prévue : le 8 novembre 2023

Horaire de travail : 9 h à 16 h

Jours de travail : 1 jour



Que se passe-t-il?

- L'équipe utilisera des caméras de poche et des outils portatifs pour recueillir de très petits échantillons de matériaux provenant d'endroits discrets ou déjà endommagés.
- Ces travaux auront lieu entre 9 h et 16 h pour 1 journée.

À quoi s'attendre

- Les travaux nécessiteront la fermeture à court terme de la voie en direction nord le long de la promenade Beth Neelson, entre la promenade Pat Moore et l'avenue Wicksteed.
- Des cônes de signalisation et un signaleur seront sur place pendant toute la durée des travaux pour assurer la sécurité de la circulation des piétons et des véhicules dans la zone.
- Aucun impact sur le trottoir ou les piétons n'est à prévoir.
- Aucune allée ni place de stationnement ne sera impactée.
- Le matériel sera retiré une fois tous les travaux complétés.
- Les travaux peuvent être retardés ou reportés en raison des conditions météorologiques ou de circonstances imprévues.

À propos de la ligne Ontario

une ligne de métro de 15,6 kilomètres qui permettra de circuler plus rapidement et plus facilement à l'intérieur de Toronto et au-delà.

15 arrêts et plus de 40 connexions avec d'autres transports en commun, notamment des lignes de train GO, de métro, de TLR, de tramway et de bus.

Moins de 30 minutes d'un bout de la ligne à l'autre.

28 000 voitures de moins sur la route chaque jour.

Contactez-nous :

Appelez-nous 24 h 7 au [416-202-5100](tel:416-202-5100)

Écrivez-nous à : ontarioline@metrolinx.com

Retrouvez-nous sur Twitter, Facebook et Instagram : [@ontarioline](https://www.instagram.com/ontarioline)

Visitez le site Web : www.metrolinx.com/ontarioline

Visitez notre bureau communautaire :

770, rue Queen Est (près de Queen et Broadview)

Horaires généraux :

Lundis, mardis et vendredis : de 9 h 00 à 17 h 00.

Les mercredis et jeudis : de 10 h à 18 h.