

# Passage à niveau du chemin Manse Commencement des coups de sifflet

Novembre 2023

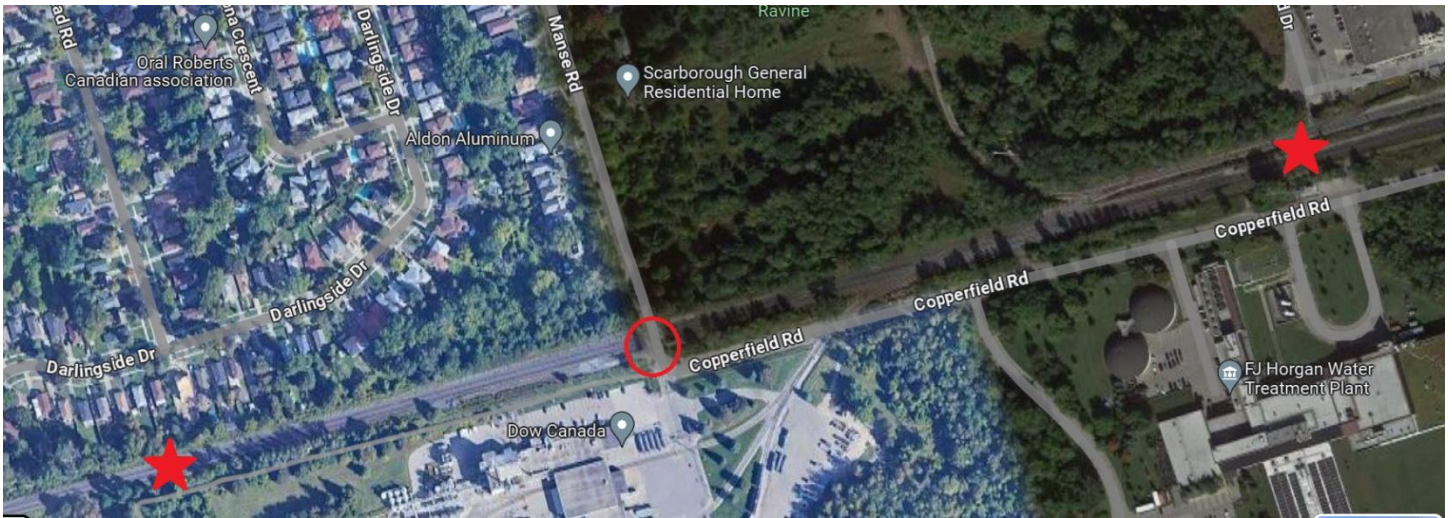
## **Votre sécurité est notre priorité absolue.**

La sécurité des communautés, des passagers et des opérateurs de notre réseau est notre priorité absolue. Les cloches et les sifflets sont utilisés à des fins de sécurité pour alerter les gens de l'arrivée des trains. Dans les corridors ferroviaires qui appartiennent à Metrolinx, notre rôle principal est d'examiner et de confirmer que les passages à niveau sont conformes aux exigences qui permettent aux trains de passer sans utiliser le sifflet (c'est-à-dire une interdiction du sifflet).

Au cours d'un examen de la sécurité à un passage à niveau appartenant à Metrolinx sur le chemin Manse dans la ville de Toronto, Metrolinx a noté plusieurs changements qui sont nécessaires pour accroître la sécurité dans ce secteur. Par conséquent, jusqu'à ce que ces améliorations soient apportées, chaque train qui traverse le passage à niveau du chemin Manse sera tenu d'utiliser le sifflet dans les deux directions, comme l'indique l'image ci-dessus.

Même lorsque les sifflets n'ont pas été déployés à un passage à niveau, les exploitants ferroviaires comme Metrolinx peuvent rétablir le sifflet si les conditions de sécurité pour l'interdiction des sifflets ne sont plus maintenues. Les exploitants de trains sont également tenus d'utiliser des klaxons de train pour des raisons de sécurité, comme les animaux, les conditions météorologiques, les intrus, les équipes de construction ou toute autre préoccupation éventuelle en matière de sécurité dans l'emprise.

Nous cherchons à limiter le plus possible les répercussions de nos activités sur nos voisins, et avec nos partenaires de la Ville de Toronto. Nous travaillons à plusieurs améliorations de la sécurité le long du chemin Manse, chemin Copperfield et le passage à niveau lui-même afin que nous puissions rétablir l'interdiction du sifflet à ce passage à niveau dès qu'il est sécuritaire de le faire.



## Questions

Si vous avez des questions ou des préoccupations au sujet de cette installation d'utilisation du sifflet, veuillez communiquer avec nous à [torontoeast@metrolinx.com](mailto:torontoeast@metrolinx.com). Pour en savoir plus sur la sécurité ferroviaire et l'expansion de GO dans votre communauté, visitez notre site Web à [www.metrolinx.com](http://www.metrolinx.com).

À Metrolinx, nous travaillons avec diligence pour vous tenir au courant des améliorations apportées au réseau ferroviaire et des répercussions connexes sur la communauté. Veuillez balayer le code QR ci-dessous et sélectionner Toronto-Est dans le menu pour vous abonner au bulletin électronique hebdomadaire sur la mobilisation communautaire pour obtenir des mises à jour.



Comme c'est le cas pour tous les travaux de construction, les travaux peuvent être modifiés, reprogrammés ou prolongés en raison de conditions météorologiques ou de circonstances imprévues.

This construction notice is available in English upon request.  
If you are interested, please contact [TorontoEast@metrolinx.com](mailto:TorontoEast@metrolinx.com).

### Communiquez avec nous :

Écrivez-nous à l'adresse suivante : [TorontoEast@metrolinx.com](mailto:TorontoEast@metrolinx.com)

Retrouvez-nous sur Twitter [@GOExpansion](https://twitter.com/GOExpansion)

Suivez-nous sur Instagram [@goexpansion](https://www.instagram.com/goexpansion)

Visitez le site Web : <https://www.metrolinx.com/fr/projets-et-programmes/ligne-lakeshore-est>

Balayer le code QR à droite pour recevoir les dernières nouvelles sur l'expansion de la ligne GO de Lakeshore East sur votre dispositif à l'aide de Twitter.



Comme c'est le cas pour tous les travaux de construction, les travaux peuvent être modifiés, reprogrammés ou prolongés en raison de conditions météorologiques ou de circonstances imprévues.

This construction notice is available in English upon request.  
If you are interested, please contact [TorontoEast@metrolinx.com](mailto:TorontoEast@metrolinx.com).

**Communiquez avec nous :**

Écrivez-nous à l'adresse suivante : [TorontoEast@metrolinx.com](mailto:TorontoEast@metrolinx.com)

Retrouvez-nous sur Twitter [@GOExpansion](https://twitter.com/GOExpansion)

Suivez-nous sur Instagram [@goexpansion](https://www.instagram.com/goexpansion)

Visitez le site Web : <https://www.metrolinx.com/fr/projets-et-programmes/ligne-lakeshore-est>

Balayez le code QR à droite pour recevoir les dernières nouvelles sur l'expansion de la ligne GO de Lakeshore East sur votre dispositif à l'aide de Twitter.

