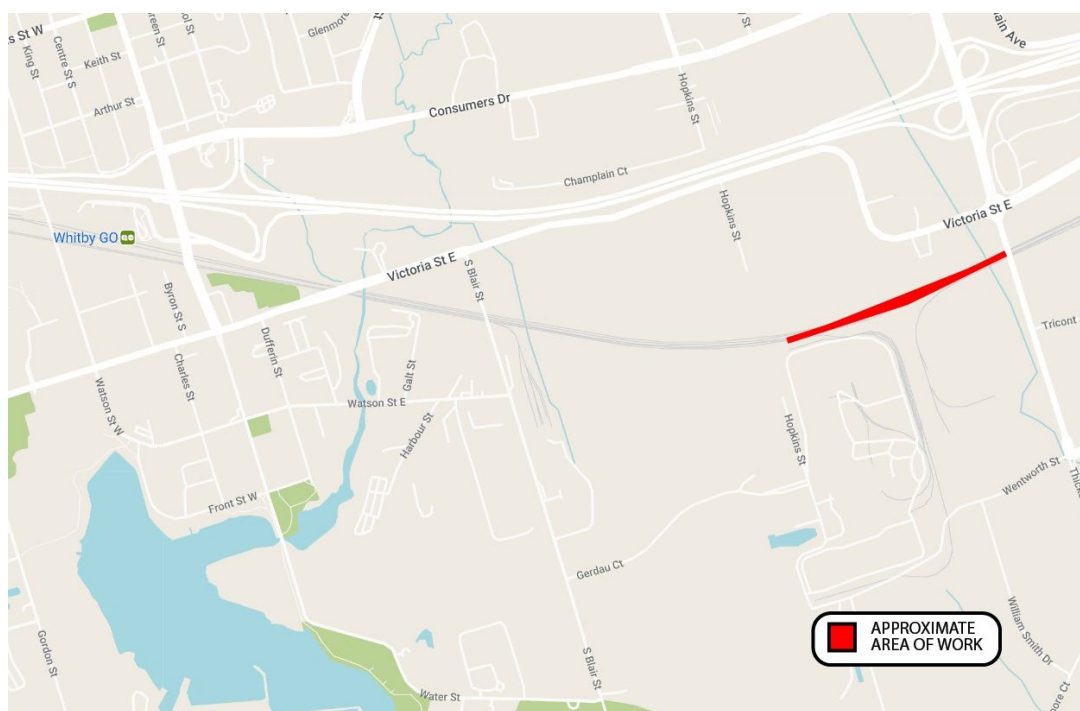


Travaux d'investigation géotechnique dans le corridor de Lakeshore East - Whitby (Ontario)

21 décembre 2023



Aperçu du projet

Le service GO s'agrandit pour mieux vous servir - avec un service plus fréquent, plus de gares, une technologie plus propre et plus de correspondances. Sur l'ensemble du réseau, notre objectif est d'assurer plus de 10 000 voyages en train par semaine. Vous n'aurez donc pas besoin d'horaire car vous savez que le prochain train arrivera bientôt. L'expansion de GO transformera le réseau ferroviaire GO d'un service de banlieue en un système rapide fonctionnant toute la journée.

Ce que vous devez savoir

Dans le cadre des travaux d'investigation pour le projet d'expansion de GO, les équipes foreront des trous de forage verticaux pour évaluer l'état du sol dans le corridor ferroviaire Lakeshore East. Ce travail prendra en charge les futures mises à jour des voies et des infrastructures.

À QUOI S'ATTENDRE

- Les équipes utiliseront une foreuse pour effectuer les travaux d'investigation. La foreuse est tournée et poussée dans le sol par la tête de forage. Une fois la profondeur souhaitée atteinte, un échantillon de sol est récupéré pour analyse.
- Avant le forage, les équipes doivent identifier les services publics souterrains et dégager un chemin à certains emplacements de forages pour déplacer une plate-forme de forage dans le couloir.
- Cela peut impliquer un entretien de routine et l'enlèvement de petits arbustes et autres végétations basses.
- Un camion à vide hydraulique peut être utilisé à certains emplacements de forage pour identifier les services publics avant le forage.
- Les résidents peuvent ressentir du bruit et des vibrations mineures provenant de la foreuse et d'autres véhicules ou équipements de construction.
- Une surveillance du bruit et des vibrations aura lieu et des mesures d'atténuation seront appliquées si nécessaire.
- Les travaux auront lieu dans le corridor ferroviaire.
- L'éclairage du site sera éloigné des résidences.
- Nous nous excusons de tout inconfort et demandons votre patience alors que nous achevons ces travaux essentiels.

HEURES DE TRAVAIL

- Le forage devrait avoir lieu du lundi au dimanche à compter du 21 décembre 2023.
- Les travaux progresseront par étapes dans la zone indiquée sur la carte pendant environ trois semaines.
- Le forage se déplacera progressivement dans cette section du corridor.
- Le travail peut être prévu de jour ou de nuit.
- Les horaires de travail de jour sont programmés autant que possible; cependant, certaines activités doivent avoir lieu la nuit lorsque les trains ne sont pas en service.

RENSEIGNEMENTS SUR LA CIRCULATION

- Aucun impact prévu sur la circulation.

RENSEIGNEMENTS RELATIFS AUX PIÉTONS

- Aucun impact prévu sur les piétons.

INFORMATIONS SUR LE TRANSPORT EN COMMUN

- Aucun impact prévu sur le transport en commun.



Scannez le code QR pour visionner une vidéo et en apprendre davantage sur ces travaux d'investigation importants.

Cet avis de construction peut être traduit dans une autre langue sur demande en nous envoyant un courriel à DurhamRegion@metrolinx.com.

This construction notice is available in English. If you are interested, please send an email to DurhamRegion@metrolinx.com.

Contactez-nous :

✉ Écrivez-nous à DurhamRegion@metrolinx.com

🐦 Trouvez-nous sur Twitter à [@GOExpansion](https://twitter.com/GOExpansion)

🌐 Visitez le site Web : <https://www.metrolinx.com/fr/projets-et-programmes/expansion-de-go>