

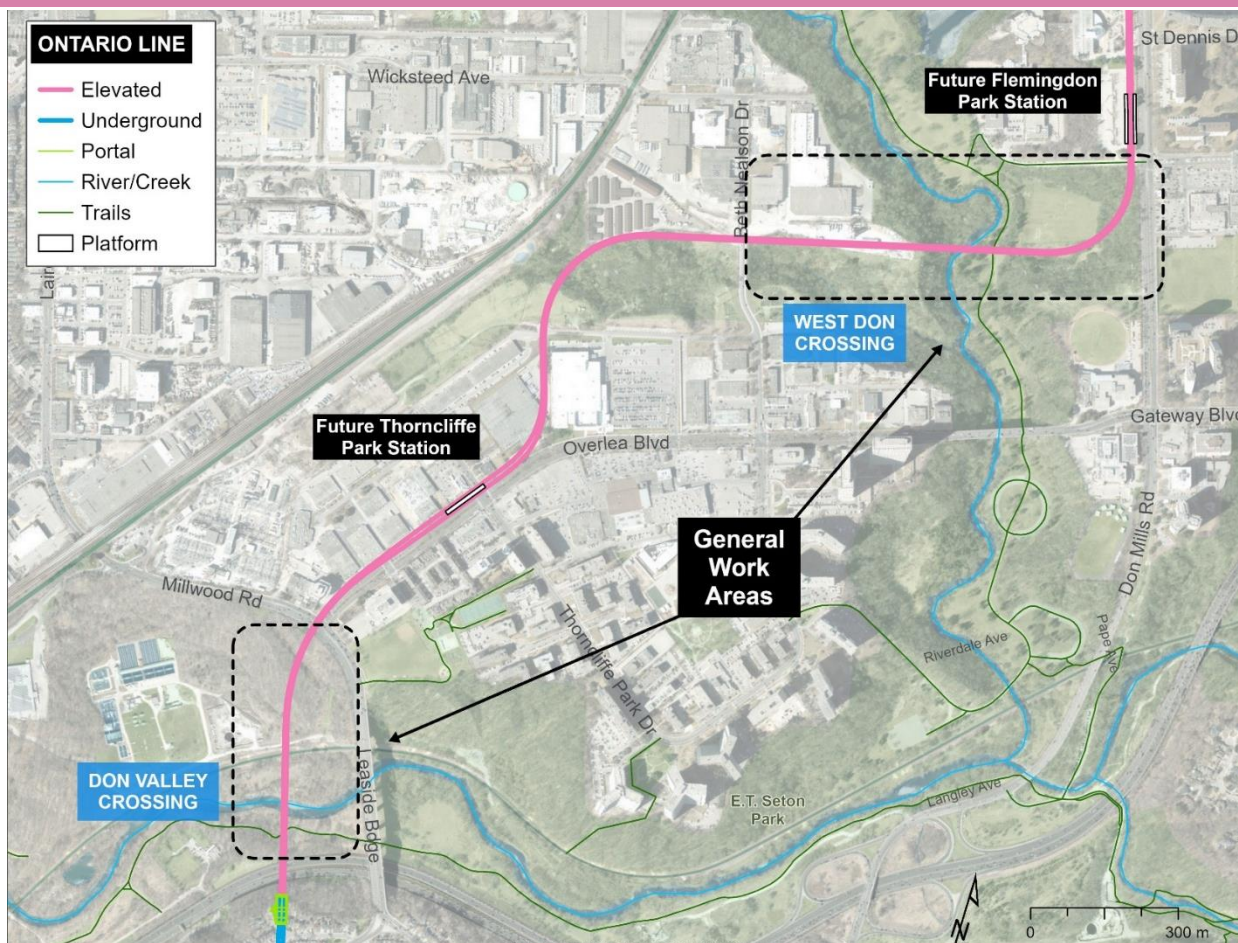
# Prélèvements d'arbres dans la section nord de la ligne de l'Ontario

**Date prévue de début :** mi-décembre 2023

**Date d'achèvement prévue :** le 31 mars 2024

**Horaire :** lundi au samedi de 7 h à 17 h.

Certains travaux de nuit seront requis de 21 h à 6 h.



## Que se passe-t-il?

- Au printemps et à l'automne 2023, les équipes ont entrepris la première phase d'abattage d'arbres dans les zones entourant le futur tracé de la ligne de l'Ontario, y compris autour du futur passage à niveau de Don Valley et du passage à niveau de West Don. Au total, 2 787 arbres ont déjà été enlevés cette année.
- En outre, 960 arbres supplémentaires seront abattus à partir de cet hiver et jusqu'en mars 2024 dans les zones de passage de Don Valley et de West Don. Ces besoins supplémentaires en matière d'abattage d'arbres ont été déterminés par un travail de planification plus approfondi.
- Ces travaux sont nécessaires pour créer l'espace nécessaire au déplacement des services publics et à la construction de nouveaux ponts qui permettront aux rames de métro de traverser la vallée et la partie nord de la ligne.
- Les lignes directrices de Metrolinx en matière de végétation précisent le nombre d'arbres qui doivent être plantés lorsqu'un arbre est enlevé. Ce nombre varie de 1 à 50 nouveaux arbres en fonction de la taille et de l'emplacement de l'arbre enlevé. Cette ligne directrice est utilisée dans l'ensemble de notre réseau pour faire en sorte qu'un plus grand nombre d'arbres soient plantés qu'enlevés à mesure que nous procédons à la plus importante expansion du transport en commun de l'histoire de la région.

- Metrolinx travaillera en étroite collaboration avec la ville de Toronto et l'Office de protection de la nature de Toronto et de la région pour replanter des arbres dans la zone, dans la mesure du possible. Apprenez-en plus sur [metrolinx.com/vegetation](https://metrolinx.com/vegetation).

## À quoi s'attendre

- Le sentier Lower Don situé à l'ouest du pont Leaside, le sentier West Don adjacent au parc E.T. Seton et le rang de l'arche du parc E.T. Seton seront fermés pendant la nuit de 21 heures à 6 heures pendant plusieurs semaines entre septembre 2023 et mars 2024. Tous les autres sentiers officiels de la ville demeureront ouverts.
- Certains sentiers non officiels de vélo de montagne situés à l'intérieur des aires de travail seront fermés pour des raisons de sécurité. Une signalisation a été installée pour informer les usagers des sentiers.
- Les trous de golf à disques n° 4, n° 10 et n° 11 de E.T. Seton Park seront fermés pour des raisons de sécurité.
- Les aires de travail seront clôturées et sécurisées afin d'assurer la sécurité du public. Ils seront également clairement marqués d'une signalisation.
- Des barrières de protection des arbres seront installées avant les enlèvements des arbres, dès le 4 décembre.
- Certains équipements pourront être laissés sur place, mais seront bien fixés et entreposés pour assurer la sécurité.
- Au besoin, les équipes installeront des barrières autour des arbres avoisinants qui sont protégés et préservés.
- Les engins de chantier devront emprunter le sentier West Don et le sentier Lower Don pendant les heures de travail. Les équipages utiliseront des drapeaux pour diriger les véhicules et l'équipement le long des sentiers en toute sécurité.
- Veuillez prendre soin et surveiller les panneaux de signalisation qui dirigent les piétons et les cyclistes lorsqu'ils circulent près des aires de travail.
- Les gens à proximité des sites peuvent entendre du bruit causé par les tronçonneuses et les déchiqueteuses.
- Tous les permis nécessaires ont été obtenus.
- Les travaux peuvent être reportés en raison de circonstances imprévues.

## À propos de la ligne Ontario

- une ligne de métro de 15,6 kilomètres qui permettra de circuler plus rapidement et plus facilement à l'intérieur de Toronto et au-delà.
- 15 arrêts et plus de 40 correspondances avec d'autres transports en commun, notamment le train GO, le métro, le train léger, le tramway et les lignes de bus.
- Moins de 30 minutes d'un bout à l'autre de la ligne.
- 28 000 voitures de moins sur les routes chaque jour.

### Contactez nous :

Appelez- nous 24h/24, 7j/7 au [416-202-5100](tel:416-202-5100)

Écrivez-nous à : [ontarioline@metrolinx.com](mailto:ontarioline@metrolinx.com)

Trouvez-nous sur X, Facebook et Instagram :

[@ontarioline](https://www.instagram.com/ontarioline)

Visitez le site Web : [www.metrolinx.com/ontarioline](https://www.metrolinx.com/ontarioline)

### Visitez nos bureaux communautaires :

#### Riverside :

770, rue Queen E, Toronto, ON M4M 1 h 4

Heures générales :

- Les lundis, mardis et vendredis : 9 h à 17 h.
- Les mercredis et jeudis : de 10 h à 18 h.

#### Parc Thorncliffe :

Centre East York

45 Overlea Blvd, Toronto, ON, M4 h 1C3

Unité 153 (en face du magasin Rogers)

Heures générales :

- Du lundi au vendredi : de 9 h à 17 h.