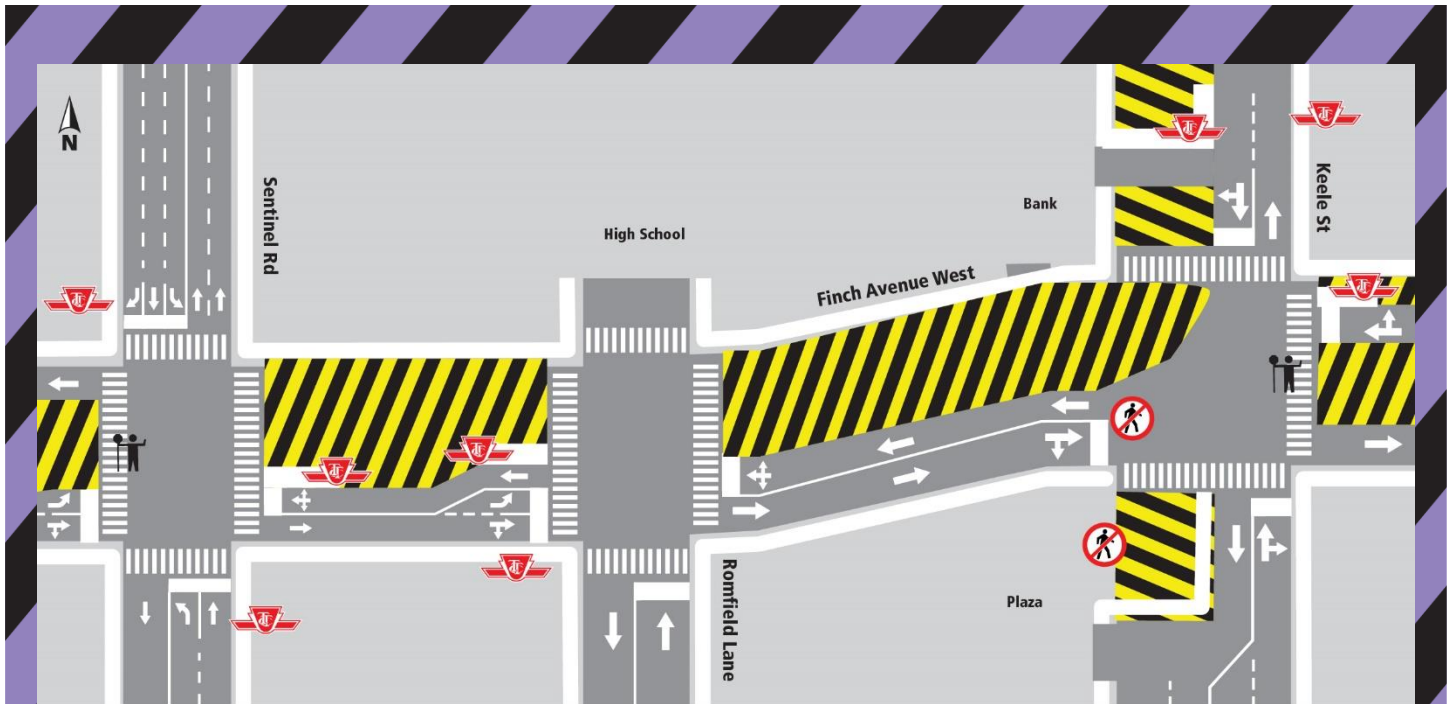


# Mise à jour : Modifications de la circulation entre le chemin Sentinel et la rue Keele à l'angle de l'avenue Finch Ouest

Du 25 septembre 2023 au 20 décembre 2023



## CALENDRIER

- Du 25 septembre 2023 au 20 décembre 2023, environ.
- Heures de travail : 7 h à 17 h.
- Il peut y avoir du travail de nuit et/ou de fin de semaine.

## IMPACT

- Circulation alternée à court terme sur une seule voie en direction de l'ouest entre la voie Romfield et la rue Keele
- Fermeture temporaire des voies.
- Fermeture périodique des trottoirs et des passages piétons.
- Déplacement temporaire des arrêts de bus de la TTC, si nécessaire.
- Des modifications mineures peuvent être apportées sur place au besoin afin de terminer les travaux en toute sécurité et de réduire au minimum l'incidence sur le public.

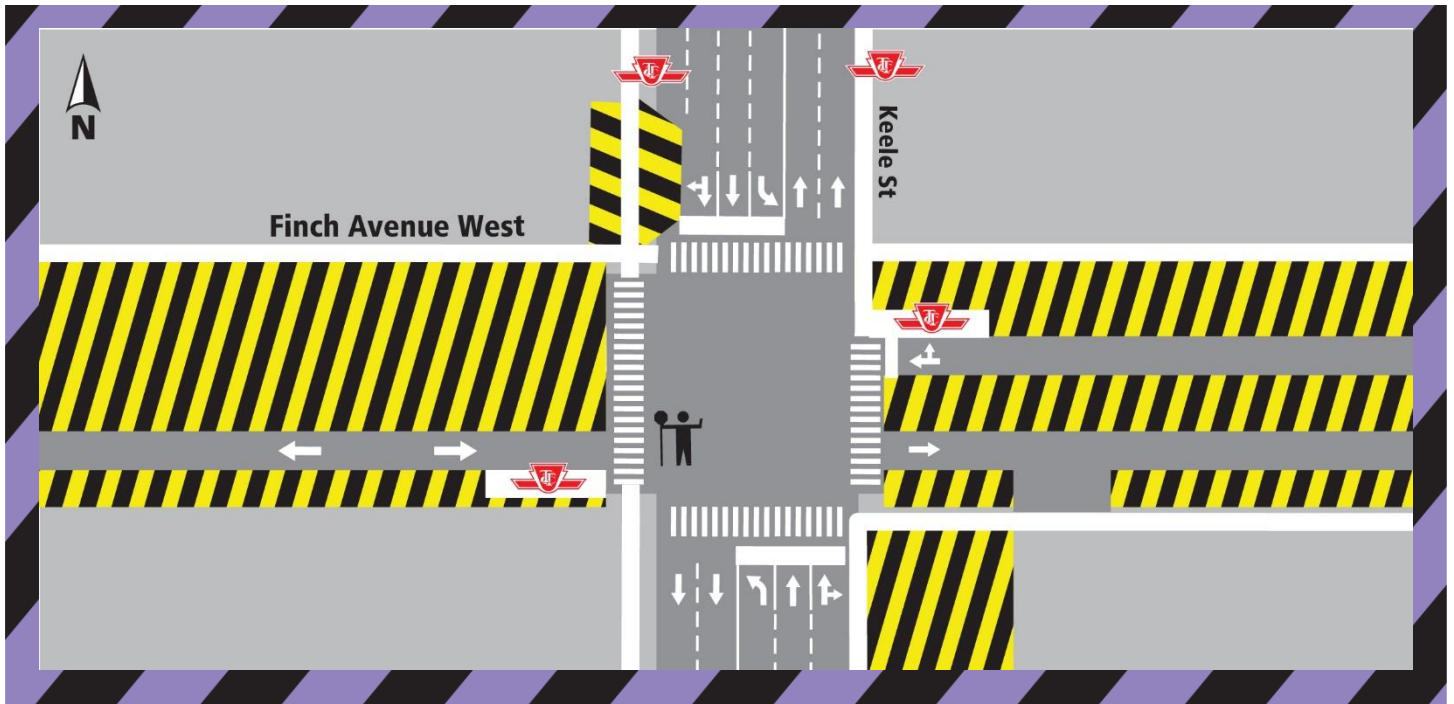
## EMPLACEMENT

- Entre le chemin Sentinel et la rue Keele à l'angle de l'avenue Finch Ouest.

## DESCRIPTION DU TRAVAIL

- Travaux routiers
- Travaux de pavage





### Description détaillée

Dans le cadre du projet de train léger sur rail (TLR) Finch Ouest, des équipes effectueront des travaux routiers le long de l'avenue Finch Ouest, entre le chemin Sentinel et la rue Keele.

Les travaux devraient débuter le 25 septembre 2023 et se poursuivront jusqu'au 20 décembre 2023 environ. Afin d'effectuer les travaux en toute sécurité, le plan de déviation et d'organisation temporaire de la circulation, tel qu'indiqué ci-dessus, restera en place.

Les travaux peuvent être reportés en raison de conditions météorologiques ou de circonstances imprévues.

Veillez faire particulièrement attention lorsque vous vous déplacez à proximité de chantiers et toujours établir un contact visuel avec le conducteur avant de traverser devant un équipement ou un véhicule.

Des modifications mineures peuvent être apportées sur place au besoin afin de terminer les travaux en toute sécurité et de réduire au minimum l'incidence sur le public.

Le bruit et les vibrations seront surveillés lorsque requis lors de ces activités.

### HORAIRES DE TRAVAIL :

- Le travail s'effectuera principalement du lundi au vendredi de 7 h à 17 h. Il peut y avoir du travail de nuit et/ou de fin de semaine, au besoin.
- Des affiches sont installées pour tenir les résidents informés de la fermeture.
- Les dates sont provisoires et peuvent changer. Pour obtenir des renseignements à jour, veuillez visiter notre site Web à l'adresse [www.metrolinx.com/finchwestlrt](http://www.metrolinx.com/finchwestlrt).
- Les intempéries ou des circonstances imprévues peuvent retarder les activités de travail.

### À QUOI S'ATTENDRE :

- Camions et équipements lourds dans la zone.
- En raison de la nature du travail, il y aura parfois de la poussière, du bruit et des vibrations associés à ce travail.
- Les commerces et les résidents à proximité peuvent s'attendre à du bruit provenant des excavatrices, des bobcats, des camions aspirateurs, et autres équipements de construction causés par les activités de travaux routiers.
- Prévoir des retards près des zones de travail.
- Un minimum d'une voie de circulation dans chaque direction le long de l'avenue Finch Ouest sera toujours maintenu.
- Il y aura un agent de service rémunéré, des signaleurs et des panneaux de détour pour diriger la circulation, au besoin.

### RENSEIGNEMENTS EN LIEN AVEC LES PIÉTONS, LA CIRCULATION ET LE TRANSPORT EN COMMUN :

- Des restrictions quant aux routes et aux trottoirs sont en place à l'intérieur de la zone de construction afin de protéger les travailleurs et le public.

Heures d'ouverture virtuelle :  
Du lundi au vendredi, de 9 h à 17 h.  
En personne, sur rendez-vous.  
Tél. : 416-202-6500

Contactez-nous :  
Écrivez-nous à : [TorontoWest@metrolinx.com](mailto:TorontoWest@metrolinx.com)  
Retrouvez-nous sur Twitter @FinchWestLRT  
Visitez le site Web : [www.metrolinx.com/finchwestlrt](http://www.metrolinx.com/finchwestlrt)

- Veuillez faire preuve de plus de prudence lorsque vous marchez près des lieux de travail, et toujours établir un contact visuel avec le conducteur avant de traverser devant tout équipement ou véhicule.
- Les piétons seront redirigés autour de la zone de construction dans la mesure du possible. Pour des raisons de sécurité, les piétons peuvent être déviés vers le trottoir du côté opposé.
- Les arrêts d'autobus de TTC seront fermés ou déplacés à l'extérieur des zones de travail, au besoin.
- Le déplacement des arrêts de bus se fait en concertation avec la TTC.
- L'accès à TTC sera toujours maintenu. Pour obtenir d'autres renseignements, veuillez consulter le site [www.ttc.ca](http://www.ttc.ca).

---

Heures d'ouverture virtuelle :  
Du lundi au vendredi, de 9 h à 17 h.  
En personne, sur rendez-vous.  
Tél. : 416-202-6500

---

Contactez-nous :  
Écrivez-nous à : [TorontoWest@metrolinx.com](mailto:TorontoWest@metrolinx.com)  
Retrouvez-nous sur Twitter @FinchWestLRT  
Visitez le site Web : [www.metrolinx.com/finchwestlrt](http://www.metrolinx.com/finchwestlrt)