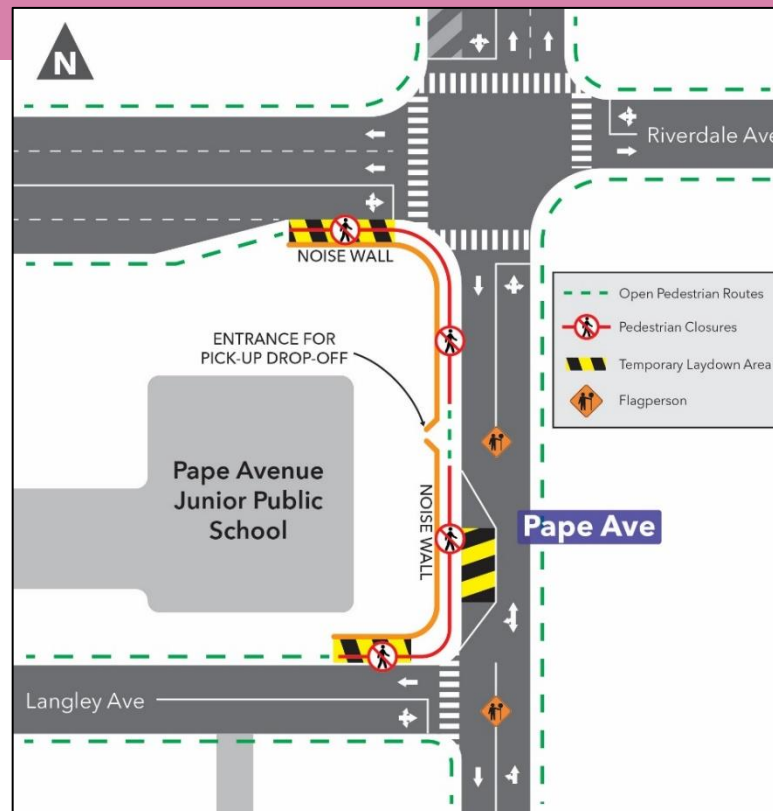


MISE À JOUR : Installation d'un mur antibruit aux avenues Pape, Riverdale et Langley

Heures de travail mises à jour : Les jours de semaine de 7 h à 22 h et les fins de semaine de 7 h à 21 h.



Que se passe-t-il?

- Un mur antibruit avec échafaudages est installé à côté de l'école publique primaire de l'avenue Pape le long du côté ouest de l'avenue Pape, de l'avenue Riverdale à l'avenue Langley, le long du côté sud de l'avenue Riverdale (20 m) à l'ouest de l'avenue Pape, et le long du côté nord de l'avenue Langley (20 m) à l'ouest de l'avenue Pape.
- Un mur antibruit est en cours d'installation afin d'atténuer les perturbations causées par les travaux de relocalisation des services publics nécessaires pour le nouveau métro de la ligne Ontario.
- Un chariot élévateur à portée variable sera utilisé pour soulever le matériel nécessaire à l'installation et un camion à plateforme sera utilisé pour transporter et livrer le matériel au chantier de construction.

- Pour assurer la sécurité publique au cours de ces travaux, il y aura des fermetures de voies à court terme nécessaires à la livraison de matériel.

À quoi s'attendre

- Un chariot élévateur à portée variable et un camion à plateforme seront utilisés pour réaliser les travaux.
- Bruit prévu provenant de l'équipement de construction mentionné plus haut.
- **Pendant le relâche scolaire d'hiver (jusqu'au 7 janvier 2024), le travail se fera sans pause entre 7 h et 22 h (21 h les fins de semaine)**
- Après le relâche d'hiver, les travaux seront interrompus de 8 h 30 à 9 h et de 15 h 05 à 15 h 45 pour le point d'embarquement et de débarquement scolaire.
- Le trottoir sur lequel le mur antibruit est installé sera fermé pendant toute la durée des travaux et rouvrira après l'installation.
- La zone d'embarquement et de débarquement sur l'avenue Pape continuera d'être accessible (comme indiqué sur la carte ci-dessus).
- Une signalisation claire sera mise en place pour diriger les véhicules, les piétons et les cyclistes.
- Des barils de circulation, des clôtures et des barrières seront en place pour délimiter les zones de travail.
- L'équipement et les matériaux de construction seront bien rangés dans les zones de travail des zones de dépôt.
- Les travaux peuvent être reportés en raison de circonstances imprévues.
- Pour toute préoccupation concernant ce travail, veuillez nous appeler 24/7 au 416-202-5100.

Contactez-nous :

Appelez-nous 24 h 7 au 416-202-5100

Écrivez-nous à : ontarioline@metrolinx.com

Retrouvez-nous sur Twitter, Facebook et Instagram :

@ontarioline

Visitez le site Web : <https://www.metrolinx.com/fr/projets-et-programmes/ligne-ontario>

Visitez notre bureau communautaire :

Riverside :

770, rue Queen E, Toronto, ON, M4M 1H4

Horaires généraux :

- Les lundis, mardis et vendredis : de 9 h à 17 h.
- Les mercredis et jeudis : De 10 h à 18 h

Parc Thorncliffe :

East York Town Centre

45 Boul. Overlea, Toronto, ON M5J 1E6

Unité 153 (en face du magasin Rogers)

Horaires généraux :

- Du lundi au vendredi : de 9 h à 17 h.

Available in English on demand. If you are interested, please send an email to ontarioline@metrolinx.com.