

# Travaux d'enquête géotechnique - Oshawa, Ontario

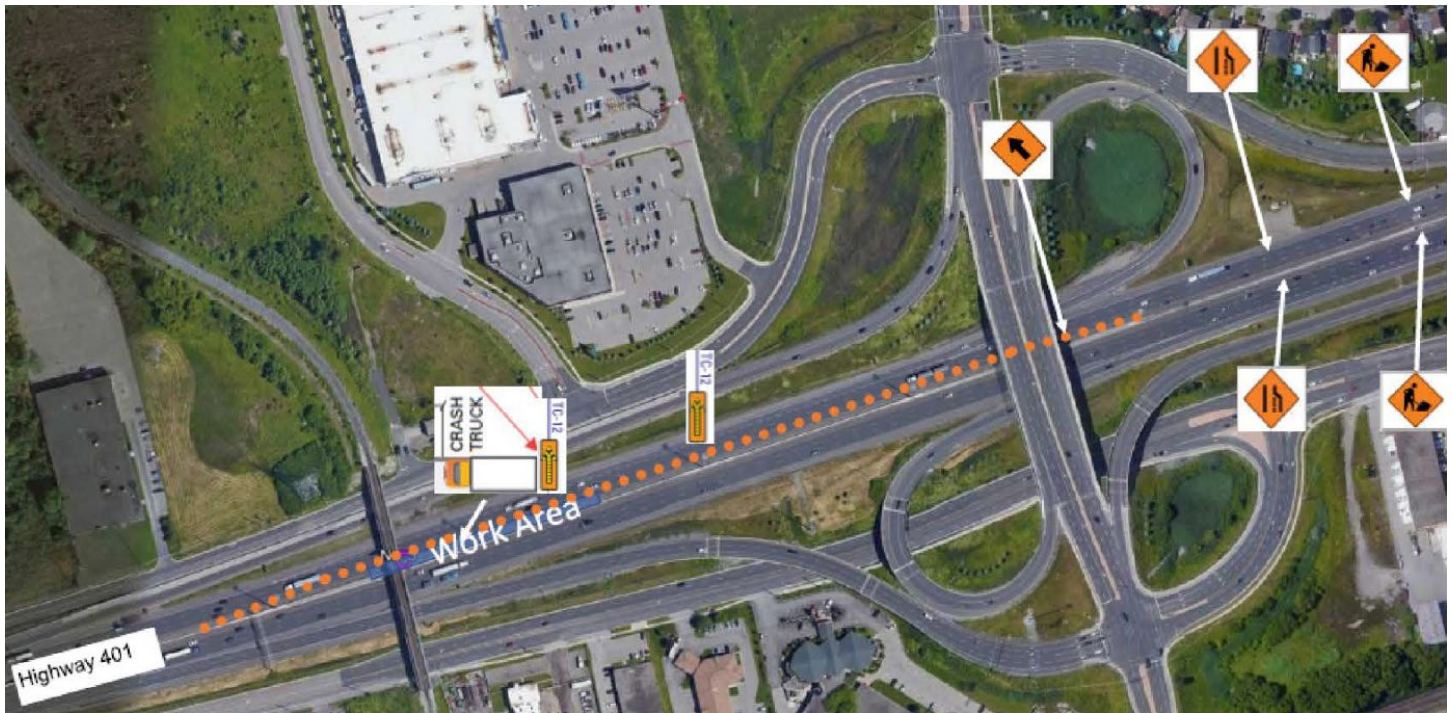
À partir du 8 janvier et jusqu'en février 2024



Rue Bloor Ouest (en direction est et ouest) Zone de travaux et fermeture de voies



Fermeture de la voie de droite de la bretelle de sortie de l'autoroute 401 en direction est



Fermeture de la voie de gauche de l'autoroute 401 en direction ouest (chemin Stevenson)



Fermeture de la bretelle de l'autoroute 401 en direction ouest (chemin Stevenson)

Cet avis de construction peut être traduit dans une autre langue sur demande en nous envoyant un courriel à [DurhamRegion@metrolinx.com](mailto:DurhamRegion@metrolinx.com).

This construction notice is available in English. If you are interested, please send an e-mail to [DurhamRegion@metrolinx.com](mailto:DurhamRegion@metrolinx.com).

**Nous contacter :**

✉ Écrivez-nous à l'adresse suivante [DurhamRegion@metrolinx.com](mailto:DurhamRegion@metrolinx.com)

🐦 Retrouvez-nous sur Twitter [@GOExpansion](https://twitter.com/GOExpansion)

🌐 Visitez le site web : <https://www.metrolinx.com/fr/projets-et-programmes/expansion-de-go>



## Fermeture de la bretelle d'accès de l'autoroute 401 en direction ouest (alternative) (chemin Stevenson)

### Aperçu du projet

Le service GO prend de l'expansion pour mieux vous servir - avec un service plus fréquent, plus de gares, une technologie plus propre et plus de correspondances. Sur l'ensemble du réseau, notre objectif est d'assurer plus de 10 000 voyages en train par semaine. Ainsi, vous n'aurez plus besoin d'horaire, car vous saurez que le prochain train arrivera bientôt.

L'expansion du réseau GO transformera le réseau ferroviaire GO d'un service de banlieue en un système rapide circulant toute la journée.

### Ce qu'il faut savoir

*Afin de soutenir les projets d'expansion du réseau GO, des équipes se mobiliseront pour réaliser une enquête géotechnique le long de la rue Bloor et de l'autoroute 401, juste à l'ouest du chemin Stevenson à Oshawa, en Ontario.*

Cet avis de construction peut être traduit dans une autre langue sur demande en nous envoyant un courriel à [DurhamRegion@metrolinx.com](mailto:DurhamRegion@metrolinx.com).

This construction notice is available in English. If you are interested, please send an e-mail to [DurhamRegion@metrolinx.com](mailto:DurhamRegion@metrolinx.com).

#### Nous contacter :

✉ Écrivez-nous à l'adresse suivante [DurhamRegion@metrolinx.com](mailto:DurhamRegion@metrolinx.com)

🐦 Retrouvez-nous sur Twitter [@GOExpansion](https://twitter.com/GOExpansion)

🌐 Visitez le site web : <https://www.metrolinx.com/fr/projets-et-programmes/expansion-de-go>

## CE À QUOI IL FAUT S'ATTENDRE

- Des équipes seront sur place pour mener une étude géotechnique afin de soutenir les projets d'expansion du réseau GO.
- Les équipes seront sur place à partir du 8 janvier 2024.
- Des fermetures de voies temporaires et intermittentes auront lieu pendant une période de quatre semaines à partir du 8 janvier 2024, comme indiqué ci-dessous dans les détails de la circulation.
- Les équipes travailleront à certains endroits le long de la rue Bloor et de l'autoroute 401.

*Remarque : La date de début des travaux est provisoire et peut être reportée en raison de divers facteurs. Pour toute question, veuillez contacter l'équipe d'engagement communautaire de la région de Durham.*

## HEURES DE TRAVAIL

- Les équipes seront sur place le long de l'autoroute 401 entre 22 h et 5 h 30.
- Les équipes seront sur place le long de la rue Bloor entre 9 h et 15 h 30.
- Les bruits de construction standard resteront dans les limites autorisées par le règlement municipal.

## DÉTAILS DE LA CIRCULATION

- Il y aura une fermeture temporaire d'une seule voie sur l'autoroute 401 la nuit, pendant environ une semaine.
- Une seule voie sera temporairement fermée sur la rue Bloor pendant la journée, pour une durée d'environ une semaine.
- Les fermetures temporaires de voies sur l'autoroute 401 et la rue Bloor ne se produiront pas simultanément.
- La circulation dans toutes les directions doit être maintenue pendant les travaux.
- **Ces travaux débuteront le 8 janvier 2024, tout au long du mois de janvier et jusqu'au début du mois de février, mais ils seront soumis aux conditions météorologiques hivernales.**
- Une signalisation sera mise en place pour informer les résidents de la fermeture de la route et des déviations à emprunter pour contourner les travaux.

## DÉTAILS POUR LES PIÉTONS

- L'impact sur les piétons le long de la rue Bloor sera mineur, car les équipes travailleront le long de la rue Bloor, à côté du trottoir sud.
- L'utilisation par les piétons du trottoir sud de la rue Bloor sera maintenue pendant toute la durée des travaux.

## INFORMATIONS SUR LES TRANSPORTS EN COMMUN

- Les travaux à venir ne devraient pas avoir d'incidence sur le transport en commun.

## AUTRES INFORMATIONS

- Au fur et à mesure que nous travaillons à l'amélioration du transport en commun dans votre communauté, il se peut que vous ayez des questions ou que vous ayez besoin d'entrer en contact avec nous. Nous avons mis en place une équipe dédiée à l'engagement communautaire pour travailler avec les résidents et les entreprises de la région de Durham.
- Contactez-nous par courriel à [DurhamRegion@metrolinx.com](mailto:DurhamRegion@metrolinx.com) ou par téléphone au 416 202-3900.

Cet avis de construction peut être traduit dans une autre langue sur demande en nous envoyant un courriel à [DurhamRegion@metrolinx.com](mailto:DurhamRegion@metrolinx.com).

This construction notice is available in English. If you are interested, please send an e-mail to [DurhamRegion@metrolinx.com](mailto:DurhamRegion@metrolinx.com).

### Nous contacter :

✉ Écrivez-nous à l'adresse suivante [DurhamRegion@metrolinx.com](mailto:DurhamRegion@metrolinx.com)

🐦 Retrouvez-nous sur Twitter [@GOExpansion](https://twitter.com/GOExpansion)

🌐 Visitez le site web : <https://www.metrolinx.com/fr/projets-et-programmes/expansion-de-go>