

Progression des projets d'immobilisations : Transport en commun rapide

30 novembre 2023

Andrew Hope

Chef de la direction des immobilisations (Transport en commun rapide)

TLR D' EGLINTON CROSSTOWN

Les rues et les intersections continuent de rouvrir au fur et à mesure que des progrès sont accomplis vers une réalisation substantielle.



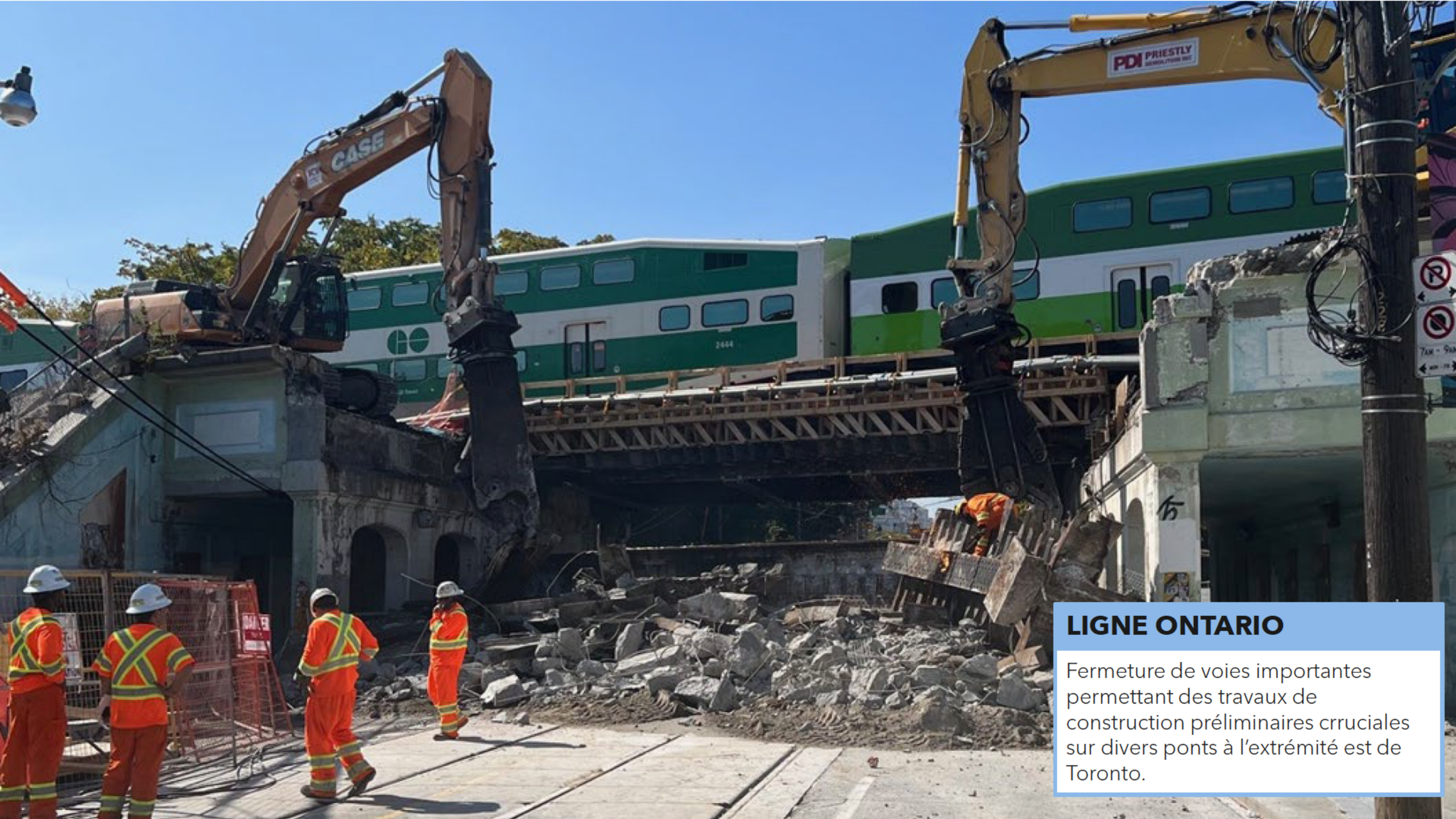


T
Humber
College

Humber College

TLR DE FINCH WEST

Travaux mécaniques, électriques et de plomberie ainsi que travaux sur les finitions intérieures qui approchent de leur achèvement à la station Humber College.



LIGNE ONTARIO

Fermeture de voies importantes permettant des travaux de construction préliminaires cruciales sur divers ponts à l'extrémité est de Toronto.

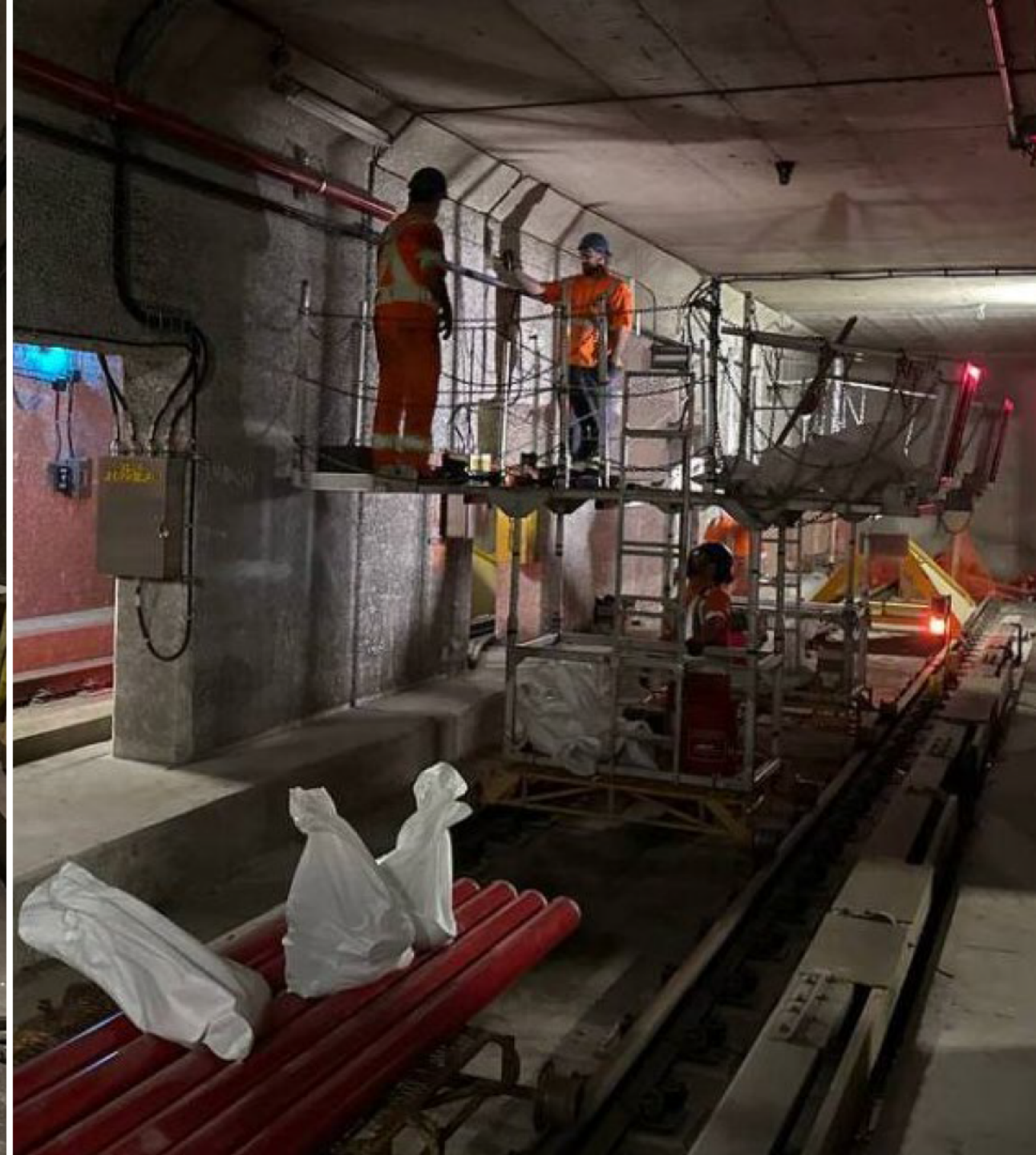
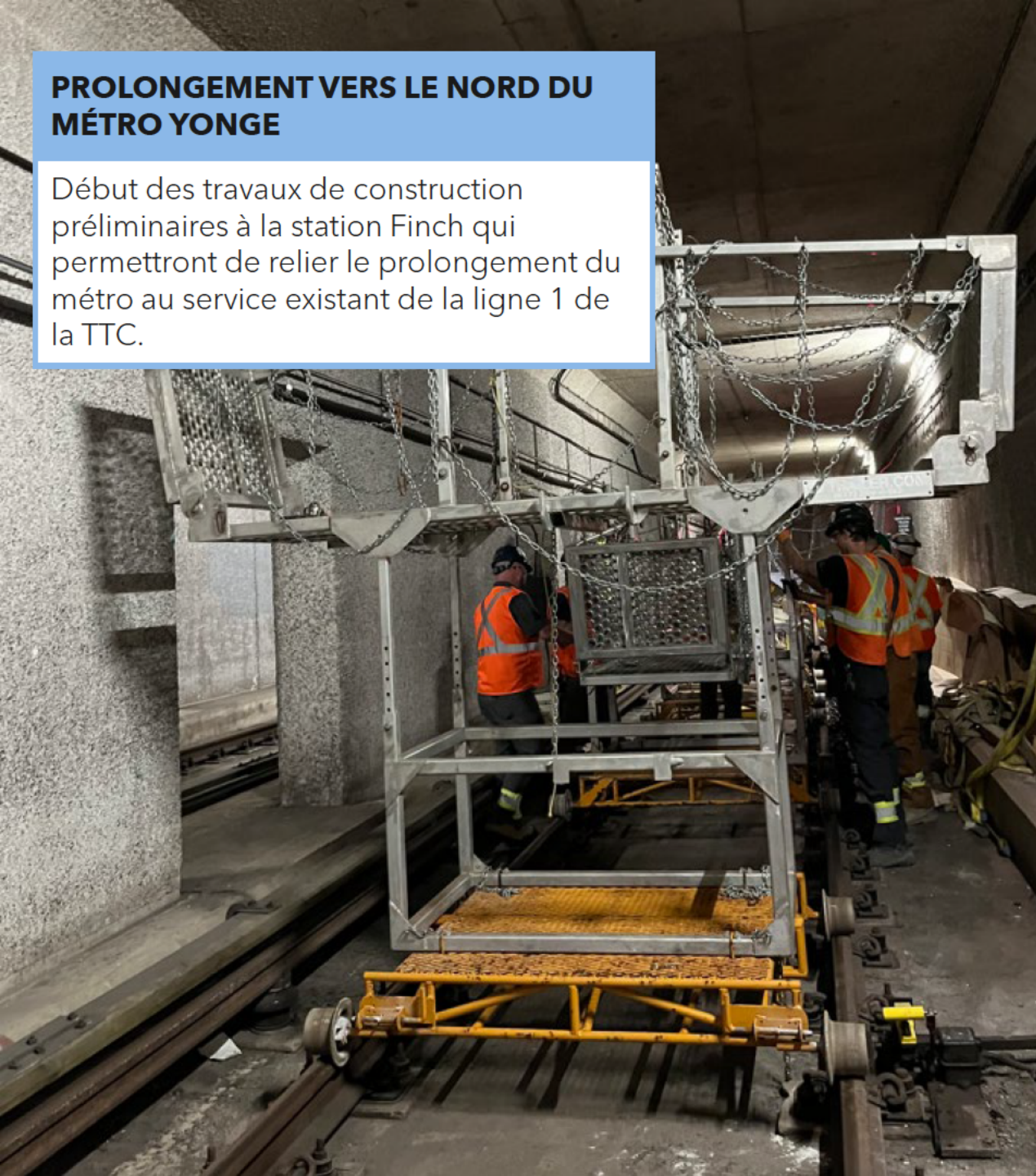
LIGNE HAZEL MCCALLION

Le couloir de finition fonctionne à la gare Port Credit, qui marque la fin de la diminution de vitesse obligatoire du train en passant par cette gare.



PROLONGEMENT VERS LE NORD DU MÉTRO YONGE

Début des travaux de construction préliminaires à la station Finch qui permettront de relier le prolongement du métro au service existant de la ligne 1 de la TTC.



PROLONGEMENT DU MÉTRO SCARBOROUGH

Déviation routière à Eglinton et l'avenue Midland complète qui permettra la construction d'un puits d'extraction futur pour la machine de forage du tunnel.



TLR DE HAMILTON

Début des travaux préparatoires, y compris les déplacements des services publics qui aideront avec la préparation pour la construction future du TLR de Hamilton.





PROLONGEMENT VERS L'OUEST DE LA LIGNE EGLINTON CROSSTOWN

Les passages croisés sont en cours d'achèvement, ce qui est un élément clé de la sécurité qui permet la circulation sécuritaire des personnes entre les tunnels en situation d'urgence.

