

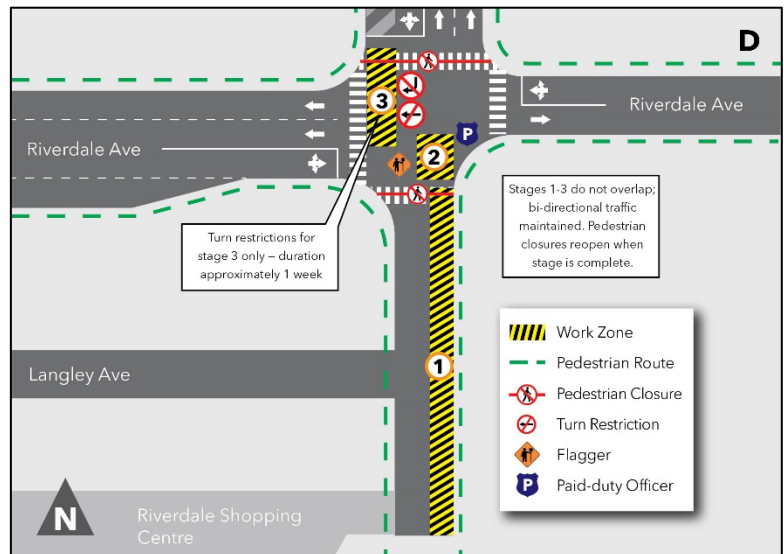
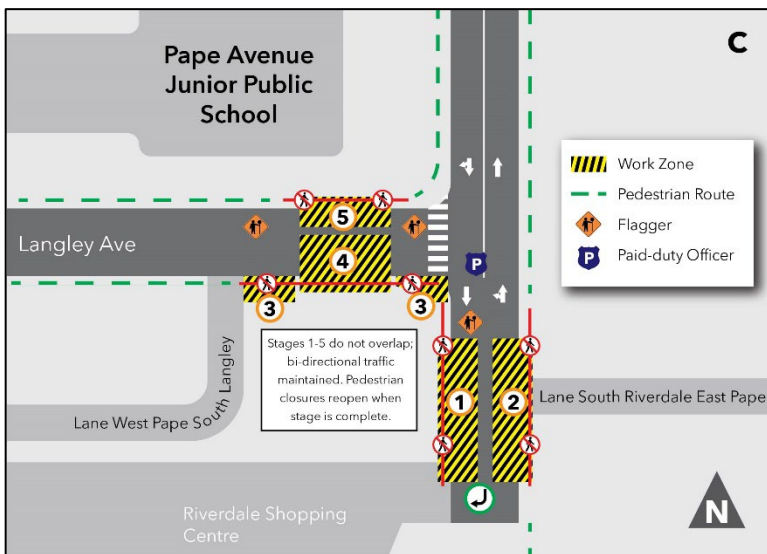
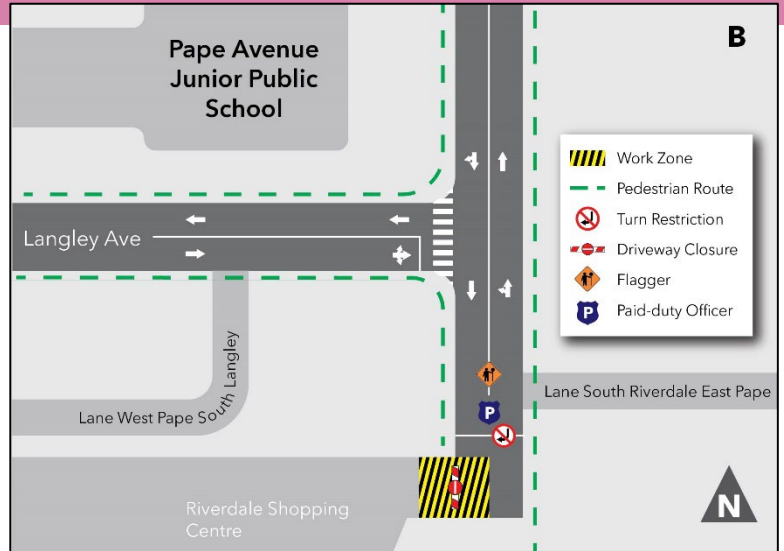
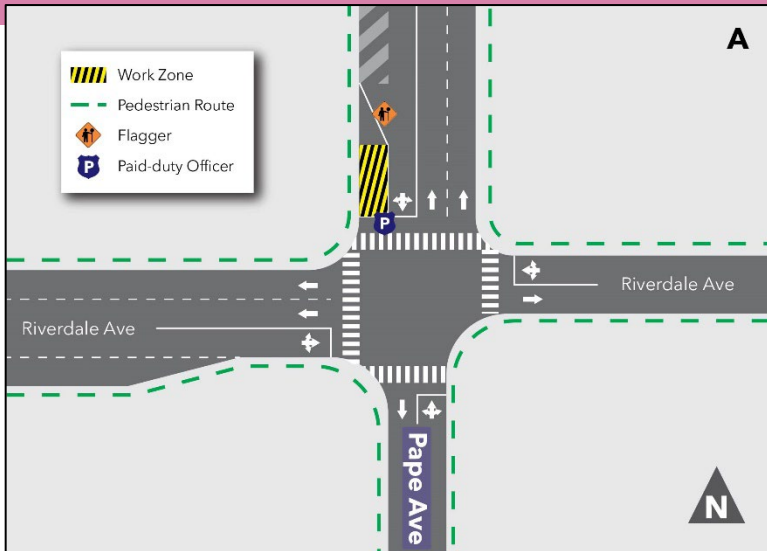
Délocalisation des installations électriques souterraines de Toronto Hydro de l'avenue Pape à l'avenue Riverdale au sud de l'avenue Langley

Date de début prévue : Dès le 24 janvier 2024

Durée : Environ six (6) mois

Jours : Lundi – dimanche

Calendrier : En semaine, de 7 h à 23 h et les fins de semaine, de 9 h à 19 h



Renseignements en date du : 18 janvier 2024



Ce qui se passe?

- Toronto Hydro délocalisera ses services publics le long de l'avenue Pape, depuis l'avenue Riverdale jusqu'au sud de l'avenue Langley, pour laisser la place à la construction de la future ligne de transport de l'Ontario.
- Les travaux débuteront par l'excavation et la reconstruction d'une chambre existante à l'angle nord-ouest de l'avenue Pape et de l'avenue Riverdale (voir la carte A).
- Une deuxième nouvelle chambre sera également construite au sud de Langley, près de l'entrée du centre commercial Riverdale (voir la carte B).
- Une fois la chambre construite au niveau des avenues Pape et Riverdale, Toronto Hydro excavera la route et creusera une tranchée pour installer de nouveaux câbles sur Pape, entre Riverdale et le sud de Langley, puis sur Langley, au niveau de l'avenue Pape. Les tranchées seront remblayées (voir les cartes C et D).
- Les travaux prévus à Pape et Riverdale débuteront dès le mardi 24 décembre 2024.

- Metrolinx poursuivra son programme de surveillance du bruit et des vibrations, qui prévoit l'installation d'un mur antibruit à l'école publique Pape Avenue Junior. Des moniteurs de bruit ont été installés sur le mur antibruit et fournissent des données en temps réel qui sont contrôlées et font l'objet d'une réponse en cas de besoin.
- Toutes les activités énumérées ci-dessus prendront environ six (6) mois.

À quoi s'attendre :

Construction :

- Les travaux seront effectués à l'aide d'excavatrices et de camions hydrovac. Ces travaux sont nécessaires pour la protection en toute sécurité des infrastructures de services publics existantes.
- Les résidents et les entreprises à proximité des sites peuvent entendre le bruit causé par les équipements de travail, notamment les camions et les excavatrices. Les équipes prendront des mesures pour réduire au minimum les impacts sonores dans la mesure du possible.
- Les travaux peuvent être retardés en raison de conditions météorologiques ou de circonstances imprévues.
- L'accès aux résidences sera toujours maintenu.

Renseignements sur la circulation et pour les piétons :

- Il y aura des déviations temporaires pour les piétons autour des endroits où des travaux immédiats ont lieu. Le personnel de contrôle de la circulation et un agent rémunéré seront sur place pour assurer la sécurité des piétons.
- Lorsque les travaux de creusage de tranchées et d'excavation commenceront, il faudra fermer les trottoirs en alternance sur l'avenue Pape entre l'avenue Riverdale et le centre commercial Riverdale. Il y aura également des fermetures de trottoirs sur l'avenue Langley à l'ouest de l'avenue Pape. Un trottoir restera ouvert en tout temps.
- L'accès des véhicules au centre commercial Riverdale à droite de l'avenue Pape sera fermé lorsque les travaux commenceront au sud de l'avenue Langley. Des panneaux seront installés à l'avance pour signaler cette fermeture. La circulation sera redirigée vers l'avenue Riverdale.
- En cas de besoin, l'accès de l'avenue Pape à l'avenue Langley sera contrôlé par un agent de contrôle de la circulation.

Sécurité :

- Un policier et/ou un agent de contrôle de la circulation rémunéré sera sur place pour gérer la circulation automobile et la circulation des piétons.
- Des panneaux de signalisation seront installés autour du site pour diriger les piétons.
- L'équipement peut être laissé sur place, mais sera correctement sécurisé et stocké pour assurer la sécurité.
- La poussière sera atténuée par brumisation, balayage et/ou utilisation d'un véhicule hydrovac.
- Un service de sécurité sera présent sur place après les heures de travail entre 19 h et 7 h pour s'assurer que l'équipement et les matériaux ne sont pas trafiqués.

À propos du projet

- Une ligne de métro de 15,6 kilomètres qui permettra de circuler plus rapidement et plus facilement à l'intérieur de Toronto et au-delà.
- 15 arrêts et plus de 40 correspondances avec d'autres transports en commun, notamment des lignes de train GO, de métro, de TLR, de tramway et d'autobus.
- Moins de 30 minutes d'un bout de la ligne à l'autre.
- 28 000 trajets de voitures de moins sur la route chaque jour.

Communiquez avec nous :

Appelez-nous 24 heures sur 24, 7 jours sur 7 au : 416-202-5100
 Écrivez-nous à l'adresse suivante : ontarioline@metrolinx.com
 Retrouvez-nous sur X, Facebook et Instagram : [@ontarioline](https://www.instagram.com/ontarioline)
 Visitez le site Web : www.metrolinx.com/fr/projets-et-programmes/ligne-ontario

Visitez notre bureau communautaire :

770, rue Queen Est (près de Queen et Broadview)
 Heures d'ouverture :
 Les lundis, mardis et vendredis : de 9 h à 17 h
 Les mercredis et jeudis : de 10 h à 18 h