

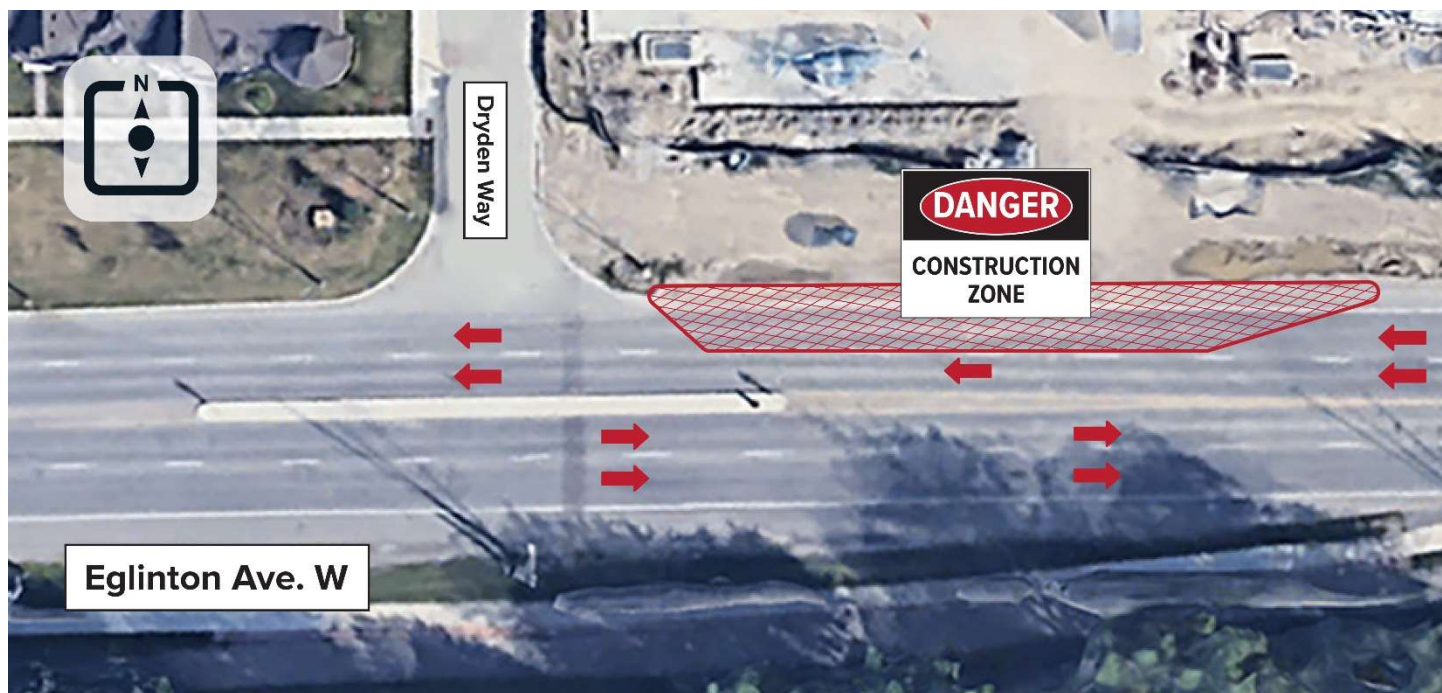
# Installation d'un système d'assèchement sur la voie Dryden et l'avenue Eglinton Ouest

**Date de début prévue :** 5 février 2024

**Date d'achèvement prévue :** mars 2024

**Horaire des travaux :** de 7 h à 23 h, travail occasionnel de nuit au besoin

## Carte de la zone de travail (étape 1)



## Que se passe-t-il?

- WestEnd Connectors Construction, travaillant pour le compte de Metrolinx, installera un système d'assèchement pour les futurs travaux de passage transversal. Bien que la majorité des travaux se dérouleront sous terre dans les tunnels, les opérations d'assèchement seront également visibles en surface.
- Le terme « assèchement » désigne le pompage de l'eau souterraine hors du site où se dérouleront les travaux d'excavation.
- Un passage transversal est un petit passage construit pour relier les tunnels est et ouest à des fins d'entretien et d'urgence.
- Les puits d'assèchement sont un élément important du processus de construction du passage transversal. Ils permettent de s'assurer que le niveau de la nappe phréatique reste suffisamment bas pour que l'exploitation minière soit achevée afin de construire le passage à l'extérieur des tunnels principaux.
- Veuillez noter que les pompes d'assèchement et/ou les générateurs doivent être actifs 24 heures sur 24 jusqu'à ce que les travaux de construction du passage transversal soient terminés.

## Impacts sur le trafic et les piétons

- Des fermetures temporaires de voies seront nécessaires en trois étapes.
- Il n'y aura pas d'impact sur les piétons.
- Étape 1 : Une voie en direction ouest sera fermée (comme indiqué sur la carte ci-dessus).
- Étape 2 : Une voie en direction est sera fermée.
- Étape 3 : Une voie en direction ouest et une en direction de l'est seront fermées.
- Une voie en direction ouest et une voie en direction est resteront ouvertes en permanence.
- Des panneaux de signalisation seront en place lors des travaux.

### Contactez-nous :

✉ Écrivez-nous à l'adresse suivante : [EglintonWest@metrolinx.com](mailto:EglintonWest@metrolinx.com)

🐦 Retrouvez-nous sur Twitter [@EglintonWestEXT](https://twitter.com/EglintonWestEXT)

☎ Appelez-nous au 416-202-8001

🌐 Visitez le site Web : <https://www.metrolinx.com/fr/projets-et-programmes/prolongement-vers-ouest-de-la-ligne-de-metro-eglinton-crosstown>

Available in English on demand. If interested please send an email to [EglintonWest@metrolinx.com](mailto:EglintonWest@metrolinx.com).

## Carte de la zone de travail (étape 2)



## Carte de la zone de travail (étape 3)

### Contactez-nous :

✉ Écrivez-nous à l'adresse suivante : [EglintonWest@metrolinx.com](mailto:EglintonWest@metrolinx.com)

🐦 Retrouvez-nous sur Twitter [@EglintonWestEXT](https://twitter.com/EglintonWestEXT)

☎ Appelez-nous au 416-202-8001

🌐 Visitez le site Web : <https://www.metrolinx.com/fr/projets-et-programmes/prolongement-vers-ouest-de-la-ligne-de-metro-eglinton-crosstown>

Available in English on demand. If interested please send an email to [EglintonWest@metrolinx.com](mailto:EglintonWest@metrolinx.com).





## À quoi s'attendre?

- Les résidents à proximité peuvent s'attendre à du bruit des équipements, tels que les foreuses, les équipements de compactage, les camions de transport, les excavatrices, les bulldozers et les générateurs.
- Des panneaux de signalisation seront en place lors des travaux.
- Des travaux de fin de semaine ou de nuit peuvent être requis. Les résidents recevront des mises à jour au fur et à mesure qu'elles seront disponibles.
- Les renseignements fournis dans cet avis sont anticipés sur la base du calendrier de construction actuel et sont susceptibles d'être modifiés.
- N'oubliez pas de réduire votre vitesse à l'approche des zones de travail et de faire attention aux véhicules qui entrent et sortent lentement des zones de travail.

## À propos du projet

- Le prolongement vers l'ouest de la ligne Eglinton Crosstown permettra aux gens d'avoir un service de transport en commun encore plus rapide à Etobicoke et à Mississauga, ce qui facilitera les déplacements quotidiens.
- Le prolongement du TLR d'Eglinton Crosstown s'étendra sur 9,2 km, de la station Mount Dennis à la promenade Renforth, et fournira un service principalement sous terre. Une fois terminé, il créera une

### Contactez-nous :

✉ Écrivez-nous à l'adresse suivante : [EglintonWest@metrolinx.com](mailto:EglintonWest@metrolinx.com)

🐦 Retrouvez-nous sur Twitter [@EglintonWestEXT](https://twitter.com/EglintonWestEXT)

☎ Appelez-nous au 416-202-8001

🌐 Visitez le site Web : <https://www.metrolinx.com/fr/projets-et-programmes/prolongement-vers-ouest-de-la-ligne-de-metro-eglinton-crosstown>

Available in English on demand. If interested please send an email to [EglintonWest@metrolinx.com](mailto:EglintonWest@metrolinx.com).

ligne de transport rapide continue qui s'étendra de Scarborough jusqu'au centre-ville de Toronto et jusqu'à Mississauga.

**Contactez-nous :**

✉ Écrivez-nous à l'adresse suivante : [\*\*EglintonWest@metrolinx.com\*\*](mailto:EglintonWest@metrolinx.com)

🐦 Retrouvez-nous sur Twitter [\*\*@EglintonWestEXT\*\*](https://twitter.com/EglintonWestEXT)

☎ Appelez-nous au 416-202-8001

🌐 Visitez le site Web : [\*\*https://www.metrolinx.com/fr/projets-et-programmes/prolongement-vers-ouest-de-la-ligne-de-metro-eglinton-crosstown\*\*](https://www.metrolinx.com/fr/projets-et-programmes/prolongement-vers-ouest-de-la-ligne-de-metro-eglinton-crosstown)

Available in English on demand. If interested please send an email to [EglintonWest@metrolinx.com](mailto:EglintonWest@metrolinx.com).