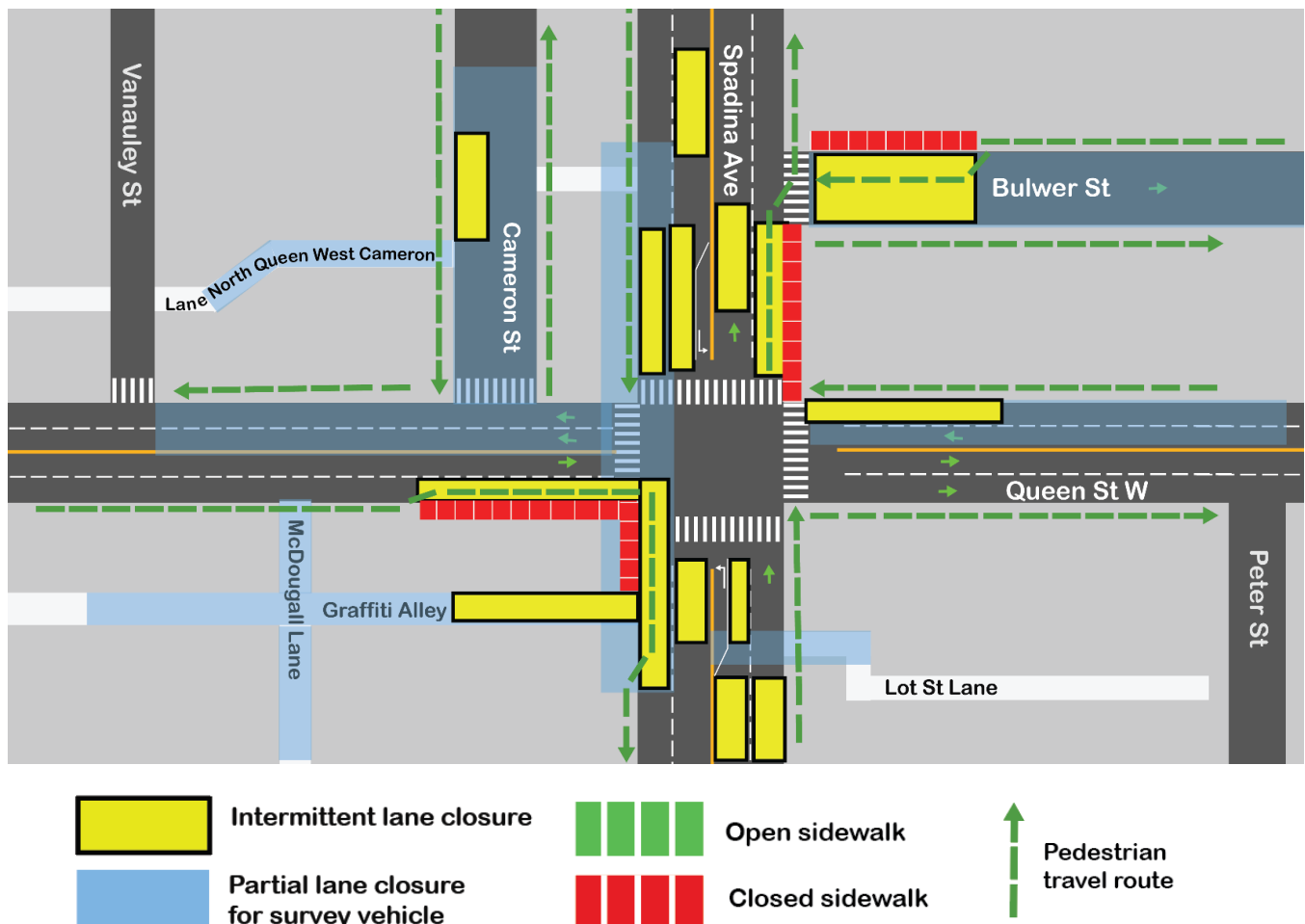


MISE À JOUR : Arpentage de nuit des égouts et des services publics près de la rue Queen Ouest et l'avenue Spadina

Date de début prévue : Dès le 6 février 2024

Date de fin prévue : 30 avril 2024

Heures de travail prévues : Travaux de nuit de 21 h à 5 h



Qu'est-ce qui se passe?

- Les équipes de construction continueront d'inspecter et de surveiller les services publics et d'effectuer des inspections des égouts à divers endroits autour de la rue Queen Ouest et de l'avenue Spadina, comme l'indiquent les secteurs en jaune sur la carte ci-dessus.
- Les équipes effectueront une rotation entre les emplacements indiqués sur la carte pendant la période de travail, car chaque site prendra une à deux nuits pour effectuer les travaux.
- Des fermetures de voies temporaires sont nécessaires pour que les équipes puissent effectuer les travaux d'arpentage en toute sécurité.
- Le travail se fait en accédant aux regards pour évaluer les conditions internes des égouts et du câblage avant le début de la construction de la gare.
- Les équipes foreront dans la route pour inspecter les services publics sous la chaussée. Lorsque les travaux seront terminés, les zones de forage seront restaurées.
- On utilisera de l'équipement tel qu'une scie et un camion à vide hydraulique.

À quoi s'attendre

- Les travaux auront lieu pendant la nuit de 21 h à 5 h le lendemain matin.
- Des restrictions temporaires de voies en direction nord et sud sur l'avenue Spadina et

Renseignements en date du : 5 février 2024

la rue Cameron ainsi qu'en direction est et ouest sur la rue Queen, la ruelle Graffiti et la rue Bulwer seront en vigueur.

- Les voies de virage devraient demeurer ouvertes, et les voies de circulation seront maintenues dans les deux directions pendant la période de travail.
- On s'attend à ce que tous les accès piétonniers soient maintenus dans les deux directions en empruntant les voies piétonnières où les trottoirs sont fermés.
- L'accès piétonnier à la ruelle Graffiti sera également maintenu, des signaleurs seront présents pour assurer la sécurité.
- Les résidents peuvent s'attendre à entendre le bruit de l'équipement de travail.
- Des barrières seront utilisées pour séparer les piétons et les passages piétons des voies de circulation actives.
- Les travaux peuvent être retardés ou reportés en raison de circonstances imprévues.
- Tous les permis de construction nécessaires ont été obtenus pour ces travaux.

À propos de la ligne Ontario

- Une ligne de métro de 15,6 kilomètres qui permettra de circuler plus rapidement et plus facilement à l'intérieur de Toronto et au-delà.
- 15 arrêts et plus de 40 correspondances à d'autres transports en commun, y compris les lignes de train GO Transit, de métro, de train léger sur rail (TLR), de tramway et d'autobus.
- À moins de 30 minutes d'un bout de la ligne à l'autre.
- 28 000 trajets en voiture de moins chaque jour.

Contactez-nous :

Appelez-nous en tout temps au : [416 202-5100](tel:416-202-5100)

Écrivez-nous à : ontarioline@metrolinx.com

Retrouvez-nous sur X, Facebook et Instagram :

[@ontarioline](https://www.facebook.com/ontarioline)

Visitez le site : <https://www.metrolinx.com/fr/projets-et-programmes/ligne-ontario>

Visitez nos bureaux communautaires :

770, rue Queen Est (près de Queen et Broadview)

45, boul. Overlea (East York Town Centre)

Horaires généraux :

- Les lundis, mardis et vendredis : de 9 h à 17 h
- Les mercredis et jeudis : de 10 h à 18 h