

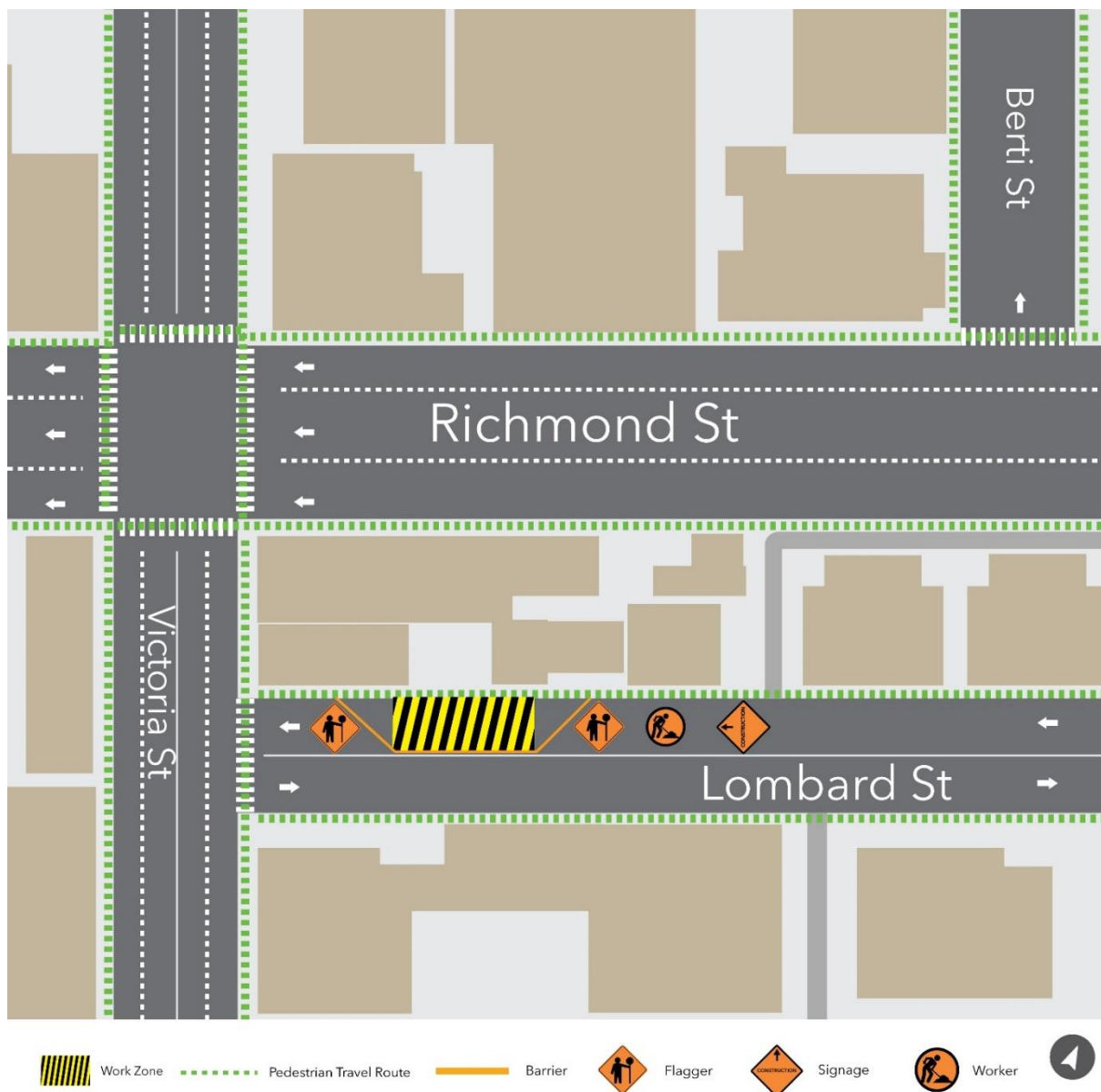
Installation et entretien des dispositifs de surveillance sur la rue Lombard

Date de début prévue : Dès le 18 janvier 2024

Durée : Jusqu'à un (1) mois.

Heures des travaux : En semaine de 7 h à 19 h

Carte de la zone de travail :



Qu'est-ce qui se passe?

- Des équipes de travail effectueront des travaux d'inspection et de forages (dans la zone en jaune sur la carte ci-dessus) sur la rue Lombard.
- Elles installeront un dispositif de surveillance souterrain et en effectueront l'entretien.
- Le forage est nécessaire pour mettre à l'essai et visualiser les services publics et l'état du sol sous la rue en vue de la construction future des tunnels du métro de la ligne Ontario à la station Queen.

À quoi s'attendre?

- Les travaux auront lieu pendant la journée, en semaine, entre 7 h et 19 h. Les équipes devraient être sur place avant 7 h pour installer l'équipement.
- Les membres de la communauté peuvent s'attendre à entendre le bruit provenant de l'équipement de travail, en particulier des camions hydrovac et des outils de coupe. Les équipes prendront des mesures pour minimiser les répercussions sonores dans la mesure du possible.
- Toutes les fermetures pour travaux sont temporaires et intermittentes : la zone ne sera fermée que pendant que les équipes effectuent des relevés dans la zone en question. La zone sera remise à l'usage public une fois l'installation du dispositif de surveillance terminée.

Répercussions sur la rue Lombard (comme il est indiqué sur la carte ci-dessus) :

- Une partie de la voie en direction ouest sur la rue Lombard sera fermée.
- Les zones de chargement dans ce secteur seront maintenues.
- Les trottoirs demeureront ouverts aux piétons pendant toute la durée des travaux. Des barrières de sécurité seront en place pour assurer un accès sécuritaire.
- Des signaleurs seront présents pour guider la circulation à l'angle de la rue Lombard et la rue Victoria.
- Des panneaux de signalisation seront installés pour indiquer les restrictions relatives à la ligne et au trottoir.

Remarques : L'accès peut reprendre avant 19 h si les travaux sont terminés plus tôt que prévu.

- Après chaque quart de travail, le trou de forage sera couvert en toute sécurité et marqué pour assurer la sécurité jusqu'à ce que les travailleurs retournent au travail pour poursuivre le forage, ou jusqu'à ce que les travaux soient achevés.
- Les zones seront rendues à l'usage du public dès l'achèvement de l'installation du dispositif de surveillance.
- Tous les permis de construction nécessaires ont été obtenus pour ces travaux.
- Les travaux peuvent être reportés en raison de circonstances imprévues.
- Pour plus d'informations sur les travaux à venir dans la station, veuillez consulter metrolinx.com/fr/projets-et-programmes/ligne-ontario ou inscrivez-vous au bulletin électronique.

À propos de la ligne Ontario

- Une ligne de métro de 15,6 kilomètres qui permettra de circuler plus rapidement et plus facilement à l'intérieur de Toronto et au-delà.
- 15 arrêts et plus de 40 correspondances avec d'autres transports en commun, notamment le train GO, le métro, le TLR, le tramway et les lignes d'autobus.
- Moins de 30 minutes d'un bout de la ligne à l'autre.
- 28 000 trajets en voiture de moins chaque jour.

Communiquez avec nous :

Appelez-nous en tout temps en composant le : [416 202-5100](tel:4162025100)

Écrivez-nous à : ontarioline@metrolinx.com

Retrouvez-nous sur X, Facebook et Instagram : [@ontarioline](https://www.instagram.com/ontarioline)

Visitez le site Web : www.metrolinx.com/ontarioline

Visitez notre bureau communautaire :

770, rue Queen Est (près de Queen et Broadview)

Horaires généraux :

- Les lundis, mardis et vendredis : de 9 h à 17 h
- Les mercredis et jeudis : de 10 h à 18 h

Available in English upon request. If you are interested, please send an email to ontarioline@metrolinx.com.