

Progrès des projets d'immobilisations **GO et UP** pour mieux relier les communautés

15 février 2024

Stephanie Davies
Chef de la direction des immobilisations (GO et UP)

EXPANSION DE LA LIGNE KITCHENER - 4^e VOIE

Le pont Bloor est déplacé pour
permettre le tracé de la quatrième
voie.



PROJET D'AMÉLIORATION DE LA GARE UNION

Démolition du pont de signalisation de Sherbourne et installation de signaux à mât bas en vue de l'installation de deux voies supplémentaires au sud.





CENTRE DE TRANSPORT EN COMMUN D'EAST HARBOUR

Durcissement des
fondations en béton et
forage de caissons pour les
futurs murs de protection de
la gare.



GARE GO DE LONG BRANCH

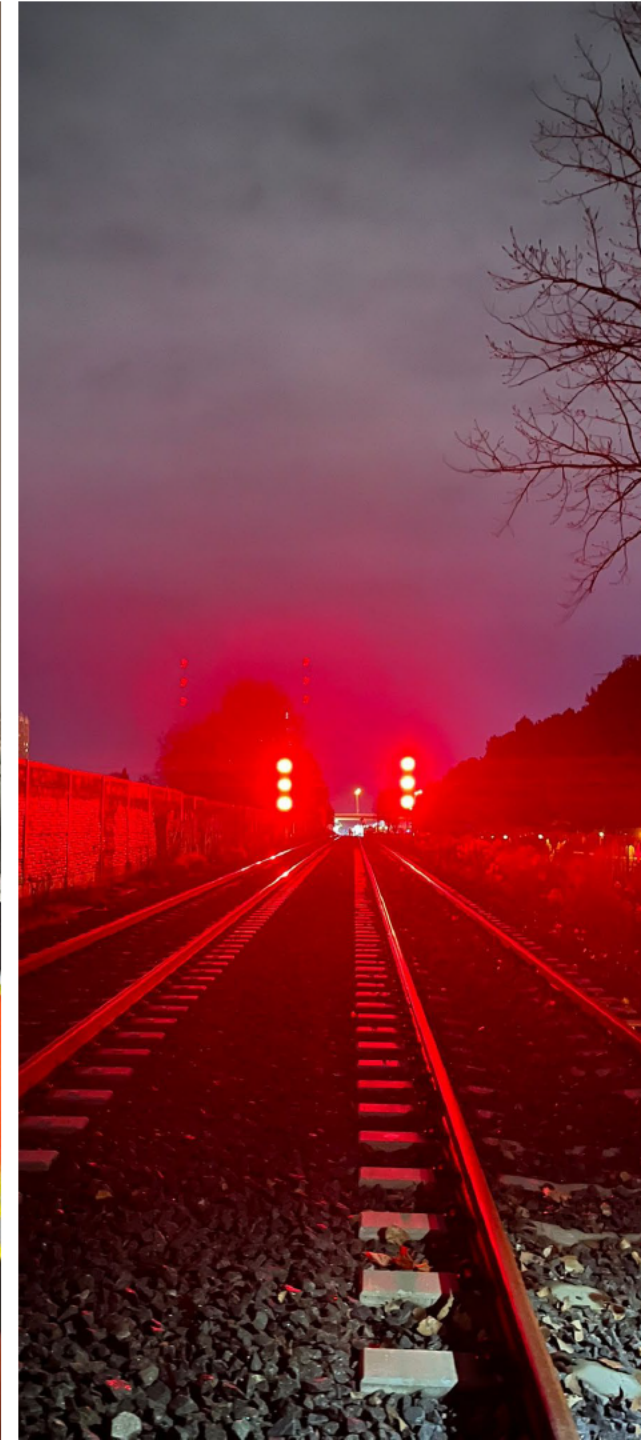
La démolition progresse avant la réhabilitation des quais, l'amélioration de l'accessibilité et la construction de nouvelles commodités pour la gare.





2^e VOIE ET SIGNALISATION DE LA LIGNE DE STOUFFVILLE

Première des trois phases de travaux de signalisation achevées le long du corridor de Stouffville à Scarborough.





PROLONGEMENT DE LA LIGNE DE BOWMANVILLE

L'addenda du rapport d'évaluation environnementale a été achevé après examen et engagement sur les mises à jour du tracé proposé à Bowmanville.



Lakeshore West

Hamilton et
West Harbour
Sur le marché

CSC

Lakeshore West

Oakville
Sur le marché

CMAR

RÉNOVATIONS DES GARES EXISTANTES

Les travaux de rénovation des gares GO d'Oakville, d'Hamilton et de West Harbour sont en cours d'approvisionnement. Il s'agit de la première étape des rénovations prévues dans plus de 20 gares du réseau ferroviaire GO.

TRAVAUX SUR LE CORRIDOR

Acceptation de la proposition d'ONxpress pour l'exploitation et la maintenance du réseau ferroviaire GO.



