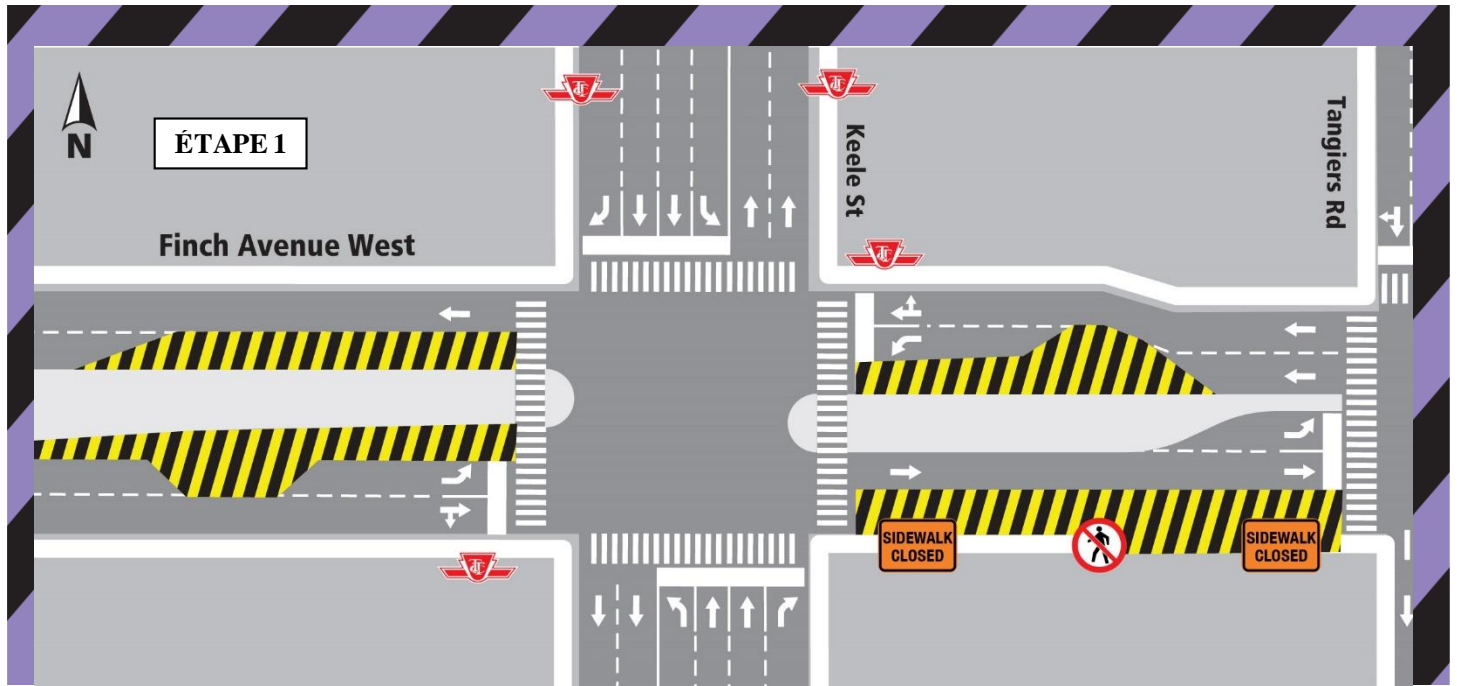


Mise à jour : Modifications temporaires de la circulation entre le chemin Sentinel, la voie Romfield et la rue Keele à l'avenue Finch Ouest

Du 5 février 2024 au 13 mars 2024



HORAIRE

- Du 5 février 2024 au 13 mars 2024 (date approximative).
- Heures de travail : De 7 h à 17 h, (heures approximatives).
- Il peut y avoir des travaux de nuit et/ou de fin de semaine, au besoin.

RÉPERCUSSIONS

- Fermeture temporaire des voies.
- Fermeture périodique des trottoirs et des passages piétons.
- Déplacement temporaire des arrêts de bus de la TTC, si nécessaire.
- Des modifications mineures peuvent être apportées sur le terrain, au besoin afin d'effectuer les travaux en toute sécurité et réduire au minimum les inconvénients pour le public

ENDROIT

- Chemin Sentinel, la voie Romfield et la rue Keele à l'avenue Finch Ouest

DESCRIPTION DES TRAVAUX

- Travaux publics en milieux secs et humides.
- Travaux de trottoir, de bordure et routiers

Description détaillée

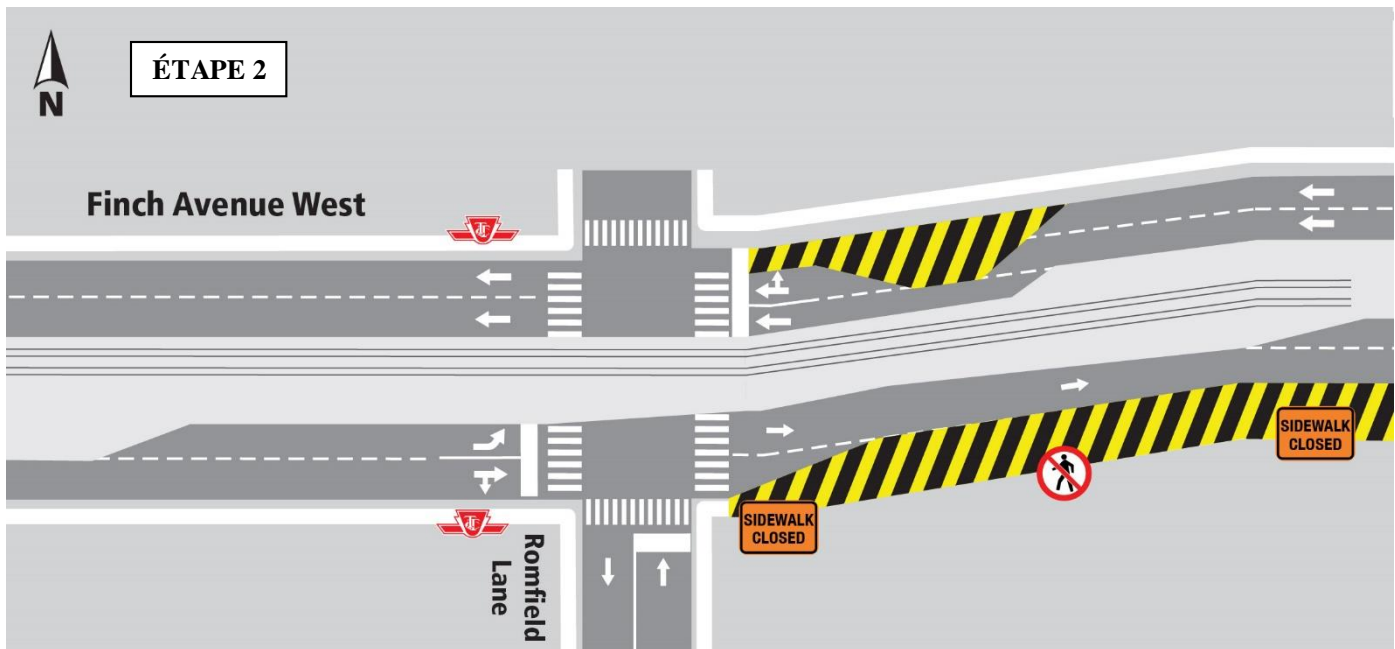
Dans le cadre des travaux préparatoires de la ligne de transport léger sur rail (TLR) de Finch West, des équipes effectueront des travaux publics en milieu humide, de trottoir, de bordure et routiers au chemin Sentinel, à la voie Romfield et à la rue Keele à l'avenue Finch Ouest. Les travaux devraient commencer le 5 février 2024 et durer jusqu'au 13 mars 2024 (date approximative). L'avis sera mis à jour au besoin pour tenir compte de toute mise en étape importante de la circulation.

Les travaux peuvent être reportés en raison de conditions météorologiques ou de circonstances imprévues.

Veuillez faire particulièrement attention lorsque vous vous déplacez à proximité des chantiers et toujours établir un contact visuel avec le conducteur avant de traverser devant tout équipement ou véhicule.

Des modifications mineures peuvent être apportées sur place au besoin afin de terminer les travaux en toute sécurité et de réduire au minimum l'incidence sur le public.

Le bruit et les vibrations seront surveillés lorsque requis lors de ces activités.



Heures d'ouverture virtuelle :
Du lundi au vendredi, de 9 h à 17 h.
En personne, sur rendez-vous.
Tél. : 416 202-6500

Contactez-nous :

Écrivez-nous à l'adresse suivante : TorontoWest@metrolinx.com

Retrouvez-nous sur Twitter @FinchWestLRT

Visitez le site Web : <https://www.metrolinx.com/fr/projets-et-programmes/tlr-de-finch-west>

HEURES DE TRAVAIL :

- Les travaux auront lieu principalement du lundi au vendredi de 7 h à 17 h. Il peut y avoir des travaux de nuit et/ou de fin de semaine, au besoin.
- Des affiches sont installées pour informer les résidents de la fermeture.
- Les dates sont provisoires et peuvent changer. Pour obtenir des renseignements à jour, veuillez visiter notre site Web à l'adresse <https://www.metrolinx.com/fr/projets-et-programmes/tlr-de-finch-west>.
- Des conditions météorologiques défavorables ou des circonstances imprévues peuvent retarder les travaux.

À QUOI S'ATTENDRE

- Camions et équipements lourds dans la zone.
- En raison de la nature des travaux, il y aura parfois de la poussière, du bruit et des vibrations associés à ces travaux.
- Les entreprises et les résidents des environs peuvent s'attendre à du bruit causé par des excavatrices, des engins bobcats, des camions à vide et d'autres types de matériel de construction causé par des travaux routiers.
- Prévoir des retards près des zones de travail.
- Un minimum d'une voie de circulation dans chaque direction le long de l'avenue Finch Ouest sera toujours maintenu.
- Il y aura un agent de service rémunéré, des signaleurs et des panneaux de détour pour diriger la circulation, au besoin.

RENSEIGNEMENTS CONCERNANT LES PIÉTONS, LA CIRCULATION ET LE TRANSPORT EN COMMUN :

- Des restrictions sont en place pour les routes et les trottoirs dans le secteur de la construction afin de protéger les travailleurs et le public.
- Veuillez faire preuve d'une plus grande prudence en marchant près des lieux de travail et toujours établir un contact visuel avec le conducteur avant de traverser devant tout équipement ou véhicule.
- Les piétons seront redirigés autour de la zone de construction dans la mesure du possible. Pour des raisons de sécurité, les piétons peuvent être déviés vers le trottoir du côté opposé.
- Les arrêts d'autobus de la TTC seront fermés ou déplacés hors des zones de travail, au besoin.
- Le déplacement des arrêts de bus se fait en consultation avec la TTC.
- L'accès à la TTC sera toujours maintenu. Pour obtenir de plus amples renseignements, veuillez consulter le site Web www.ttc.ca

Heures d'ouverture virtuelle :
Du lundi au vendredi, de 9 h à 17 h.
En personne, sur rendez-vous.
Tél. : 416 202-6500

Contactez-nous :

Écrivez-nous à l'adresse suivante : TorontoWest@metrolinx.com

Retrouvez-nous sur Twitter @FinchWestLRT

Visitez le site Web : <https://www.metrolinx.com/fr/projets-et-programmes/tlr-de-finch-west>