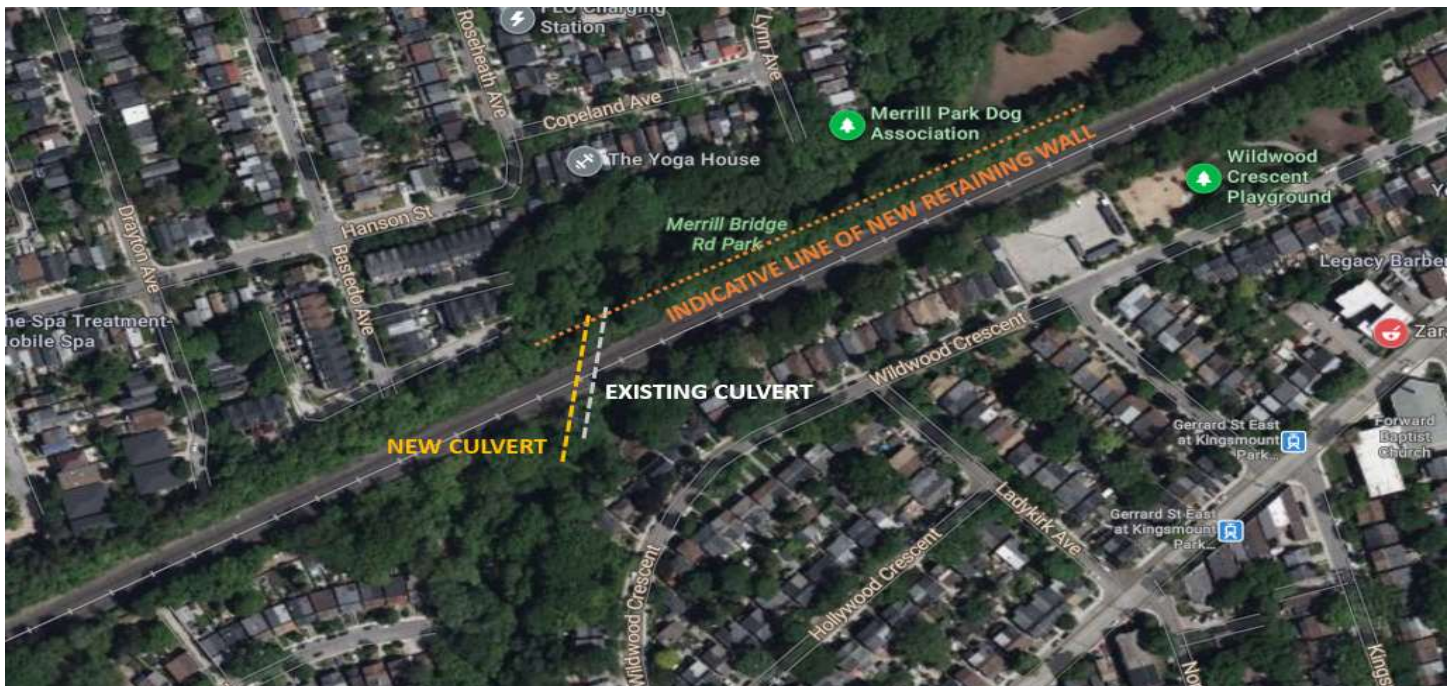


Prochains travaux de nuit sur le mur de soutènement

mars 2024 - septembre 2024



Aperçu du projet

L'expansion du réseau GO apportera un service de train plus rapide et plus fréquent en fournissant une nouvelle infrastructure de transport en commun et des plans opérationnels qui réduiront les temps de parcours, augmenteront la capacité et amélioreront encore la ponctualité et la satisfaction de la clientèle. Des progrès ont déjà été réalisés et notre région est en train de se transformer grâce aux 11 milliards de dollars de travaux actuellement en cours pour ajouter des gares et des voies ferrées et améliorer l'expérience des clients sur l'ensemble du réseau. Sur les lignes les plus fréquentées, notre objectif est de créer un réseau capable d'assurer un service toutes les 15 minutes ou mieux, bidirectionnel, toute la journée - ce qui signifie que les clients n'auront pas besoin de vérifier l'horaire d'un train, car ils sauront que le prochain sera bientôt.

Ce que vous devez savoir

Dans le cadre des travaux d'amélioration du projet d'expansion de GO, les équipes construiront un mur de soutènement pour préparer l'installation future des voies et les mises à jour opérationnelles.

Construction d'un mur de soutènement

La ligne de chemin de fer se trouve sur un remblai dans cette zone. Le mur de soutènement supportera le poids des trains circulant sur une nouvelle ligne ferroviaire qui sera construite au nord des lignes existantes (voir graphique ci-dessus). Le corridor ferroviaire doit aussi être assez large pour accueillir les futurs portiques d'électrification des lignes aériennes. La construction du mur de soutènement nécessitera l'utilisation d'engins de terrassement, et des activités de compactage et d'étaiyage. Ces travaux peuvent perturber les propriétés voisines et nous vous remercions de votre patience pendant que nous exécutons ces travaux importants. Le mur de soutènement mesurera environ 6 mètres à son point le plus haut.

Qu'est-ce que cela signifie pour vous?

Nous prendrons des précautions pour réduire au minimum les effets des activités de construction sur la collectivité locale, par exemple en restreignant le fonctionnement au ralenti de l'équipement non essentiel pour réduire le bruit, en limitant les opérations en sens inverse et en pointant les lumières loin des fenêtres résidentielles - mais vous pouvez remarquer un certain bruit, de la poussière et un éclairage de chantier provenant des activités de construction. Les résidents peuvent s'attendre à entendre le bruit des véhicules de construction, des engins de terrassement et des opérations de compactage du sol. Un système de surveillance du bruit et des vibrations a été mis en place pour s'assurer que ces niveaux ne dépassent pas les seuils d'exposition. Les piétons ne devraient pas être affectés par ces travaux mais devraient être vigilants quant au nombre accru de véhicules de chantier.

En raison de l'intensification des travaux à partir du mois de mars, les riverains des avenues Aldergrove, Moberly et Merrill remarqueront une augmentation de l'activité des camions et de la circulation des véhicules dans ces rues résidentielles.

Communiquez avec nous :

✉ Écrivez-nous à l'adresse suivante : torontowest@metrolinx.com

🐦 Retrouvez-nous sur Twitter [@GOExpansion](https://twitter.com/GOExpansion)

🌐 Visitez le site Web : www.metrolinx.com/lakeshoreeastrailcorridor

📞 Appelez notre équipe au : **416 202-3900**

✉ Available in English on demand. If interested, send an email to torontoeast@metrolinx.com

Heures des travaux

Les travaux énumérés ci-dessus comprendront un agencement de travaux diurnes et nocturnes, et des travaux à effectuer durant les fins de semaine peuvent être requis périodiquement. Les travaux du quart de jour auront lieu entre 7 h et 19 h cinq (5) jours par semaine (du lundi au vendredi) et les travaux du quart de nuit, au besoin, auront lieu entre 19 h et 7 h cinq (5) jours par semaine (du dimanche au jeudi). Veuillez faire preuve de prudence autour des chantiers de construction en cours. Si vous avez des questions ou des préoccupations au sujet de ce travail, veuillez communiquer avec nous en tout temps à TorontoEast@metrolinx.com. Pour de plus amples renseignements sur l'expansion de GO dans votre communauté, visitez notre site Web à l'adresse <https://www.metrolinx.com/fr>.

Communiquez avec nous :

- ✉ Écrivez-nous à l'adresse suivante : torontowest@metrolinx.com
- 🐦 Retrouvez-nous sur Twitter [@GOExpansion](https://twitter.com/GOExpansion)
- 🌐 Visitez le site Web : www.metrolinx.com/lakeshoreeastrailcorridor
- 📞 Appelez notre équipe au : **416 202-3900**
- ✉ Available in English on demand. If interested, send an email to torontoeast@metrolinx.com