

Forage de pieux au parc Moss

Date de début prévue : Dès le 25 mars 2024

Heures de travail : Jours de semaine de 7 h à 19 h

Achèvement prévu : Fin juillet 2024

REJOIGNEZ-NOUS POUR UNE SÉANCE D'INFORMATION PUBLIQUE VIRTUELLE SUR LE PARC MOSS LE 20 MARS 2024

Pour de plus amples renseignements sur la construction de la ligne de l'Ontario au parc Moss, Metrolinx et le constructeur de la ligne Ontario, l'Ontario Transit Group, vous souhaite la bienvenue à une séance d'information publique virtuelle le 20 mars 2024, de 18 h 30 à 19 h 30 HE.



Veuillez vous inscrire à metrolinx.com/fr/projets-et-programmes/ligne-ontario

et cliquer sur **Événements** pour des détails ou scanner le QR à droite :

Qu'est-ce que l'empilage?

- Les équipes foreront pour installer des murs structuraux – aussi appelés murs de tas – pour soutenir l'excavation souterraine de la station de la ligne Ontario à la future station Moss Park.
- Un mur de pieux sécants est un type de mur de soutènement utilisé pour fixer le sol et assurer l'étanchéité avant l'excavation.
- Le processus consiste à percer une série de trous et à les remplir de béton pour créer des pieux qui se chevauchent (sécants) et forment un mur structurel continu.
- Certains des pieux sont renforcés par des poutres en acier.
- Ces travaux sont exécutés avant l'excavation afin d'empêcher le tassement du sol.
- Les travaux commenceront d'abord par le périmètre sud-est du site (rue Sherbourne et rue Queen Est) et se poursuivront dans le sens des aiguilles d'une montre sur le reste du périmètre.



Exemple d'un
appareil de
forage à piles

À quoi s'attendre?

- Les travaux devraient avoir lieu les jours de semaine entre 7 h et 19 h.
- Des heures de travail supplémentaires pourraient être nécessaires pour permettre aux équipes de réaliser des travaux consécutifs, comme une coulée de béton en cours. Les heures de travail ne devraient pas dépasser 23 h.
- Les équipes devraient être sur place avant 7 h pour installer l'équipement.
- Le bruit des pieux de forage d'équipement, l'enlèvement des déblais et les travaux de bétonnage sont prévus.
- Les habitants verront des foreuses, des grues, des excavateurs, des pompes à béton et des camions à béton sur le site pendant cette phase des travaux.
- Plusieurs camions entreront et quitteront les lieux de travail chaque jour, suivant un itinéraire précis.

- L'accès au stationnement de l'aréna sera maintenu.
- Afin de réduire l'impact sur les résidents et les entreprises de la région, des mesures d'atténuation ont été mises en place, notamment la surveillance du bruit et des vibrations, l'interdiction de travailler de nuit et l'installation de panneaux de signalisation sur le site.
- Les travaux peuvent être retardés ou reportés en raison de circonstances imprévues.

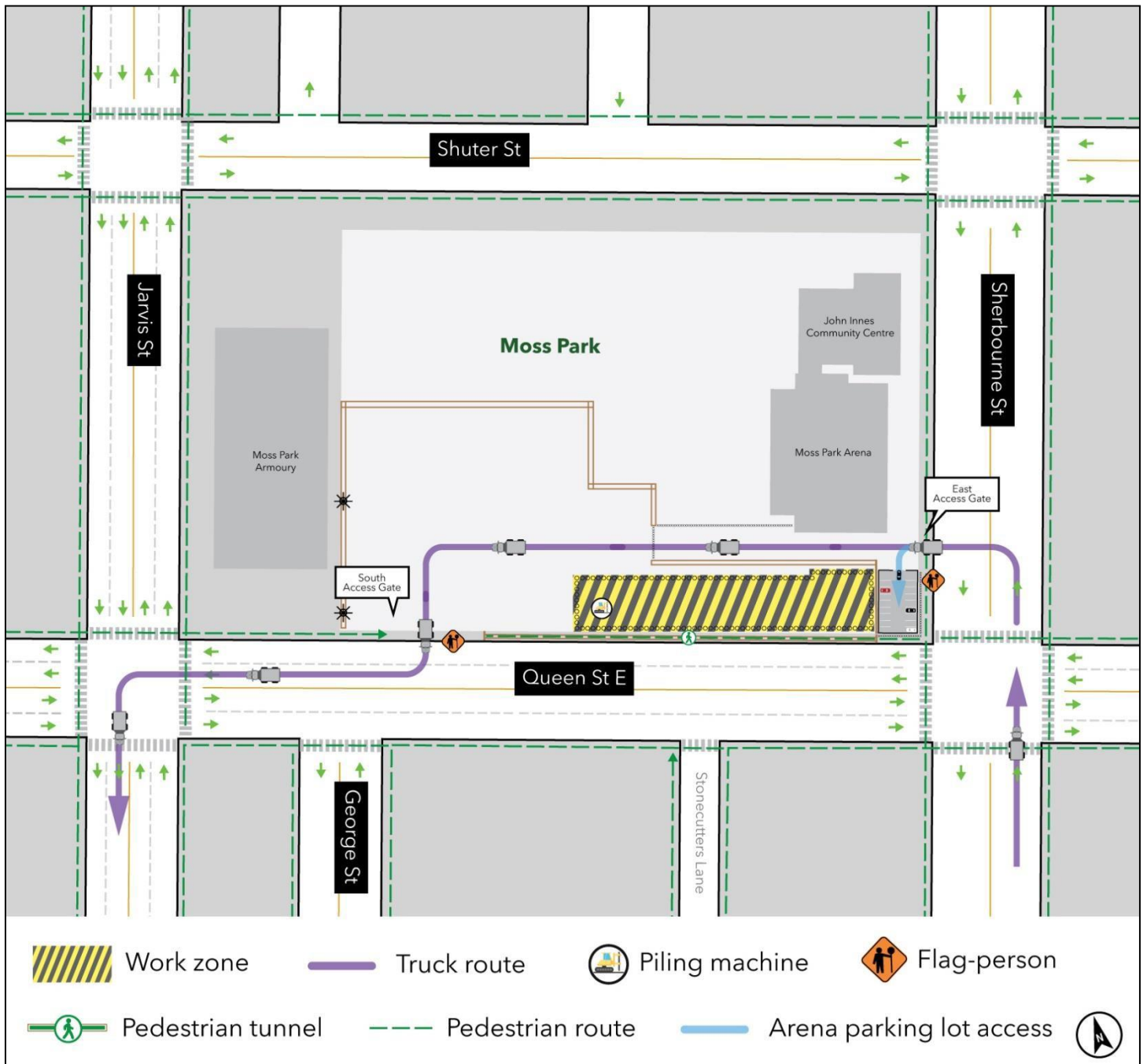
Renseignements en date du : 7 mars 2024



Routage des camions

Le routage des camions est illustré en violet, en vigueur d'avril 2024 à juillet 2024.

- Afin d'assurer la sécurité du site, le point d'accès est des rues Queen Est et Sherbourne et le point d'accès sud-ouest des rues Queen Est et George seront dotés de signaleurs lorsque le camionnage sera en vigueur. Cela permettra aux piétons de passer et aux camions d'entrer en toute sécurité sur le site ou de se rejoindre dans la circulation en sortant du site.



À propos de la ligne Ontario

- Une ligne de métro de 15,6 kilomètres qui permettra de circuler plus rapidement et plus facilement à l'intérieur de Toronto et au-delà.
- 15 arrêts et plus de 40 correspondances avec d'autres transports en commun, notamment le train GO, le métro, le train léger sur rail (TLR), le tramway et les lignes d'autobus.
- Moins de 30 minutes d'un bout de la ligne à l'autre.
- 28 000 trajets en voiture de moins chaque jour.

Communiquez avec nous :

Appelez-nous en tout temps au : [416 202-5100](tel:4162025100)

Écrivez-nous à : ontarioline@metrolinx.com

Trouvez-nous sur X, Facebook et Instagram : [@ligneontario](https://www.instagram.com/ligneontario)

Visitez le site Web : <https://www.metrolinx.com/fr/projets-et-programmes/ligne-ontario>

Visitez notre bureau communautaire :

770, rue Queen est (près de Queen et Broadview)

Heures générales :

- Les lundis, mardis et vendredis : de 9 h à 17 h
- Les mercredis et jeudis : de 10 h à 18 h

Available in English upon request. If interested, please send an email to ontarioline@metrolinx.com