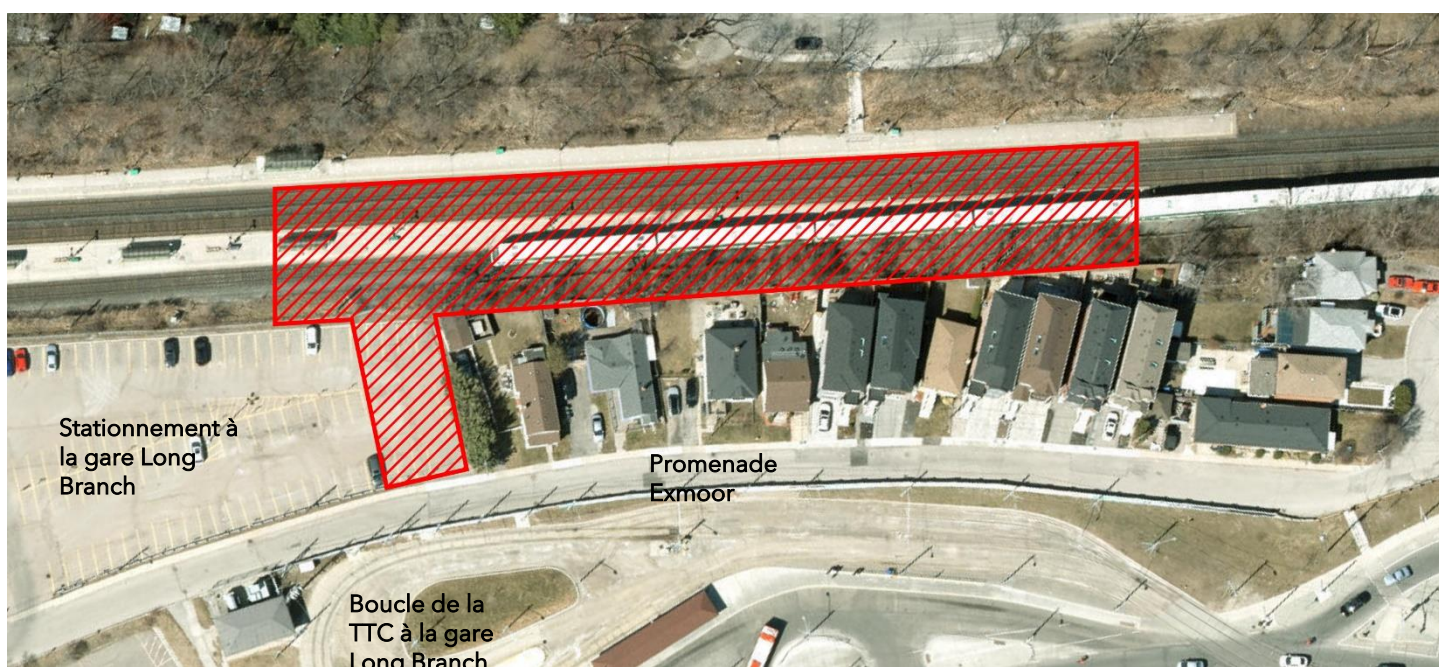


Travaux de nuit : Mise en place de micropieux à la gare GO de Long Branch

Mars 2024



Une image aérienne montrant la zone de travail. La zone de travail représentée est approximative et sert uniquement à des fins d'illustration.

Aperçu du projet

Le programme d'expansion de GO de Metrolinx permet d'offrir davantage de services GO sur l'ensemble du réseau, notamment des trains toutes les 15 minutes ou plus sur le corridor ferroviaire de Lakeshore West. Pour soutenir l'expansion de GO, nous améliorons le réseau ferroviaire et nos gares GO pour permettre un service plus fréquent et entièrement accessible. Cela comprend l'amélioration de l'accessibilité et des commodités de la gare GO de Long Branch à Toronto, située au 20, promenade Brow à Etobicoke.

Quels sont les travaux en cours?

Au début du mois de mars, des micropieux seront installés à la gare Long Branch dans la zone indiquée au verso. Douze micropieux seront forés. Une barre d'acier sera placée à l'intérieur du trou et remplie de

Renseignements en date du : 22 janvier 2024

béton. Des capuchons en acier seront placés sur le dessus, ce qui permettra de placer des ponts ferroviaires temporaires. Ces ponts ferroviaires serviront à maintenir le service ferroviaire pendant les activités de construction futures.

Activité de construction	Date de début prévue	Fenêtre de construction	Heures des travaux	Description des travaux
Installation de micropieux et de capuchons	Mi-mars	2 mois	Travaux de nuit (de 19 h à 5 h) *Veuillez noter que les travaux n'auront pas lieu tous les soirs.	Trente-six (36) pieux seront installés entre les trois voies. Des barres d'acier seront placées dans les trous et remplies de béton. Des capuchons en acier seront placés sur tous les micropieux afin de préparer l'emplacement des ponts ferroviaires temporaires.
Réalignement de la voie 3	22 mars	3 jours	Travaux de nuit (de 19 h à 5 h)	Réalignement de la voie pour permettre la construction des nouveaux quais de l'Est. Veuillez noter que cela nécessitera la fermeture temporaire de la ligne de Lakeshore West dans cette zone.
Ponts ferroviaires temporaires	15 avril	2 mois	Travaux de nuit (de 19 h à 5 h) *Veuillez noter que les travaux n'auront pas lieu tous les soirs.	Des ponts ferroviaires temporaires seront placés sur les micropieux pour permettre la construction future du tunnel ferroviaire.
<p>*Le début des travaux est approximatif, et les travaux peuvent être reportés en raison de conditions météorologiques ou de circonstances imprévues.</p> <p>*Les travaux d'installation des micropieux et des ponts ferroviaires temporaires seront terminés dans un délai de deux mois. Veuillez noter que les travaux n'auront pas lieu tous les jours, mais ils seront terminés dans un délai de deux mois.</p>				

Ce que vous devez savoir

Cet avis de construction peut être traduit dans une autre langue sur demande en nous envoyant un courriel à TorontoWest@metrolinx.com.

This construction notice is available in English. If interested, please send an email to TorontoWest@metrolinx.com

Communiquez avec nous :

- ✉ Écrivez-nous à l'adresse suivante : TorontoWest@metrolinx.com
- 🐦 Retrouvez-nous sur Twitter [@GOExpansion](https://twitter.com/GOExpansion)
- 🌐 Visitez le site Web : www.metrolinx.com/lakeshorewest

HEURES DES TRAVAUX

- Les travaux de construction devraient avoir lieu les nuits du lundi au samedi de 19 h à 5 h.
- Pour des raisons de sécurité, ces travaux doivent se dérouler la nuit lorsque moins de trains circulent le long du corridor ferroviaire de Lakeshore West.

À QUOI S'ATTENDRE

- Les résidents doivent s'attendre à un certain niveau de bruit, de vibrations, de poussière et d'éclairage du site. Notre personnel prendra des précautions raisonnables pour minimiser les perturbations pour les résidents et les navetteurs, notamment ce qui suit sans toutefois s'y limiter :
- Réduction de la marche au ralenti de l'équipement non essentiel
- Orientation des appareils d'éclairage loin des fenêtres des habitations
- La zone des travaux sera délimitée en toute sécurité.

DÉTAILS SUR LA CIRCULATION

- On peut s'attendre à une augmentation du nombre de véhicules et d'équipements de construction dans la zone de travaux.

RENSEIGNEMENTS POUR LES PIÉTONS

- Il n'y a pas d'incidence pour piétons pour le moment.
- Veuillez faire preuve de prudence autour des chantiers de construction en cours.

ENGAGEMENT COMMUNAUTAIRE

- Metrolinx a une équipe spécialisée dans la mobilisation communautaire qui travaille avec les résidents et les entreprises de la région de Toronto Ouest. Si vous avez des questions, veuillez communiquer avec nous en utilisant les renseignements ci-dessous.

Cet avis de construction peut être traduit dans une autre langue sur demande en nous envoyant un courriel à TorontoWest@metrolinx.com.

This construction notice is available in English. If interested, please send an email to TorontoWest@metrolinx.com

Communiquez avec nous :

- ✉ Écrivez-nous à l'adresse suivante : TorontoWest@metrolinx.com
- 🐦 Retrouvez-nous sur Twitter [@GOExpansion](https://twitter.com/GOExpansion)
- 🌐 Visitez le site Web : www.metrolinx.com/lakeshorewest