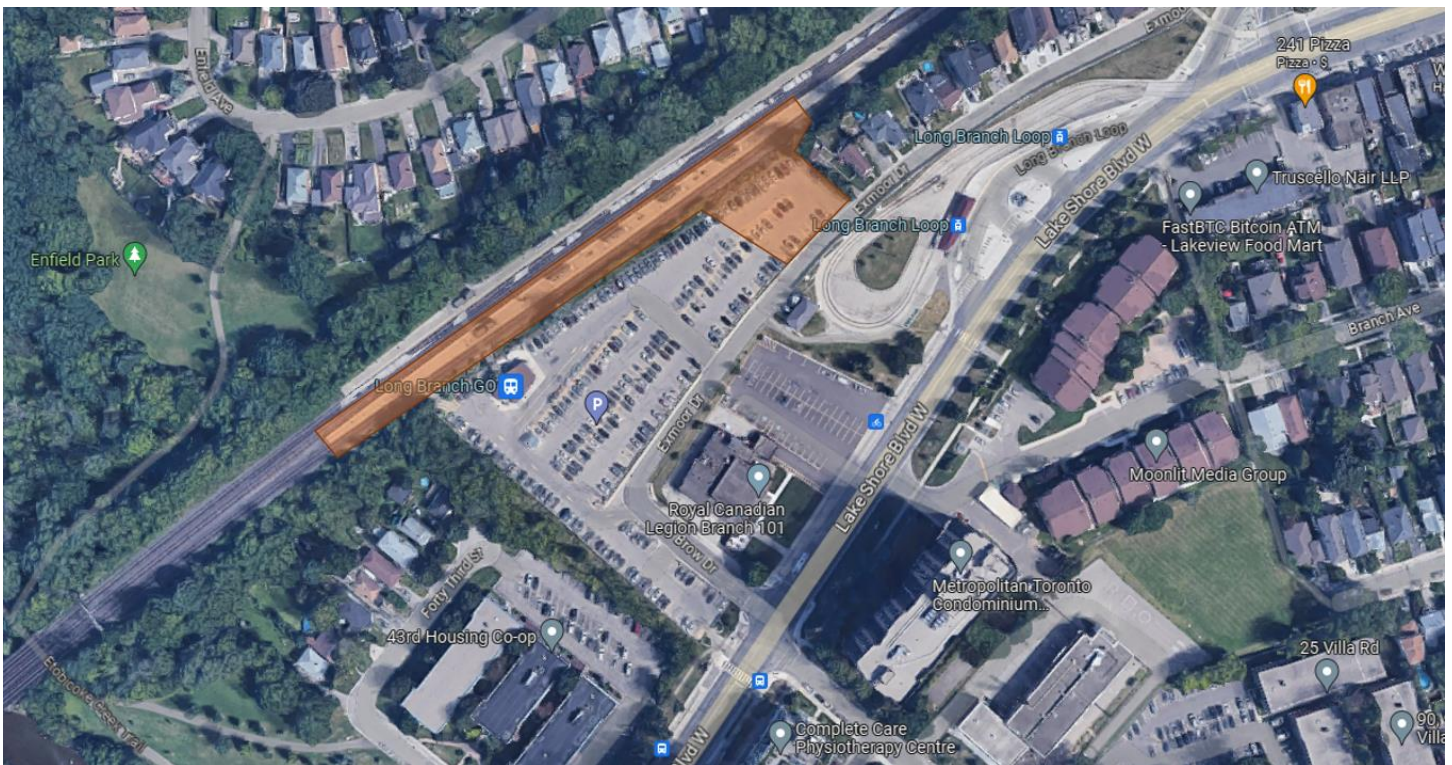


Fermeture temporaire de la gare GO de Long Branch :

Du 22 au 25 mars 2024



Une image aérienne montrant la zone de travail.

Aperçu du projet

Le programme d'expansion de GO de Metrolinx permet d'offrir davantage de services GO sur l'ensemble du réseau, notamment des trains toutes les 15 minutes ou plus sur le corridor ferroviaire de Lakeshore West. Pour soutenir l'expansion de GO, nous améliorons le réseau ferroviaire et nos gares GO pour permettre un service plus fréquent et entièrement accessible. Cela comprend l'amélioration de l'accessibilité et des commodités de la gare GO de Long Branch à Toronto, située au 20, promenade Brow à Etobicoke.

Ce que vous devez savoir

De 22 h le 22 mars à environ 5 h le 25 mars, la voie 3 sera réalignée et le quai sud-ouest sera élargi. Les travaux de pieux pour les ponts ferroviaires temporaires se poursuivront. Les activités de construction pour réaligner la voie ferrée se poursuivront pendant toute cette période, le jour et la nuit, afin que nous puissions remettre la voie en place le lundi matin. Le stationnement de la gare sera fermé et les quais seront inaccessibles.

Renseignements en date du : 14 mars 2024

Cet avis peut être traduit dans une autre langue sur demande en nous envoyant un courriel à TorontoWest@metrolinx.com

This notice is available in English upon request. If interested, please send an email to TorontoWest@metrolinx.com

Communiquez avec nous :

Appelez-nous : 416 202-5100

✉ Écrivez-nous à l'adresse suivante : torontowest@metrolinx.com

🐦 Retrouvez-nous sur Twitter [@GOExpansion](https://twitter.com/GOExpansion)

🌐 Visitez le site Web : www.metrolinx.com/longbranch

📧 Abonnez-vous à notre bulletin électronique : www.metrolinx.com/subscribe

À quoi s'attendre?

- Nous utiliserons des « excavatrices ferroviaires » et une bousseuse pour réaligner la voie existante. Nous utiliserons également un camion à benne et/ou un wagon de ballast pour distribuer le ballast le long de la zone de construction.
- Le matériel qui sera utilisé comprend un véhicule d'outil de chargement frontal et un véhicule de soutien à la construction comme des tracteurs de rails et un camion de mécaniciens qui seront en disponibilité.
- Les résidents doivent s'attendre à du bruit, des vibrations et de la poussière.
- L'éclairage du chantier sera également utilisé pendant toute la durée des travaux.
- Notre équipe de construction prendra toutes les mesures raisonnables pour minimiser les dérangements aux résidents.

Heures des travaux

- Les travaux se dérouleront en continu à partir de 22 h le 22 mars jusqu'à environ 5 h du matin le 25 mars, avec seulement de brèves périodes d'inactivité.

RENSEIGNEMENTS POUR LES PIÉTONS

- Veuillez noter que la gare GO de Long Branch sera fermée au public du 22 mars à 22 h jusqu'au 25 mars à environ 5 h du matin.
- L'accès à la gare GO de Long Branch depuis la promenade Edgware sera fermé pour des raisons de sécurité.

Mesures d'atténuation

- Tous les équipements de construction seront chargés et installés sur le site.
- L'éclairage ne sera pas dirigé vers les fenêtres des riverains.
- La zone de travail sera délimitée en toute sécurité.
- Surveillance du bruit et des vibrations liés à la construction.
- Balayuse et nettoyage des rues au besoin.

DÉTAILS SUR LA CIRCULATION

- Les véhicules et le matériel de construction seront actifs, mais seront principalement confinés à l'intérieur du chantier.
- Sachez qu'il pourrait y avoir une légère augmentation des livraisons sur le chantier avant les principales activités de construction.

Informations sur les transports en commun

- La gare sera fermée pendant la durée des travaux de construction, mais rouvrira le lundi 25 mars avec les services normaux de GO Transit.

ENGAGEMENT COMMUNAUTAIRE

- Metrolinx a une équipe spécialisée dans la mobilisation communautaire qui travaille avec les résidents et les entreprises de la région de Toronto Ouest.
- Si vous avez des questions, veuillez communiquer avec nous en utilisant les renseignements ci-dessous.

Renseignements en date du : 14 mars 2024

Cet avis peut être traduit dans une autre langue sur demande en nous envoyant un courriel à TorontoWest@metrolinx.com

This notice is available in English upon request. If interested, please send an email to TorontoWest@metrolinx.com

Communiquez avec nous :

Appelez-nous : 416 202-5100

✉ Écrivez-nous à l'adresse suivante : torontowest@metrolinx.com

🐦 Retrouvez-nous sur Twitter [@GOExpansion](https://twitter.com/GOExpansion)

🌐 Visitez le site Web : www.metrolinx.com/longbranch

📧 Abonnez-vous à notre bulletin électronique : www.metrolinx.com/subscribe