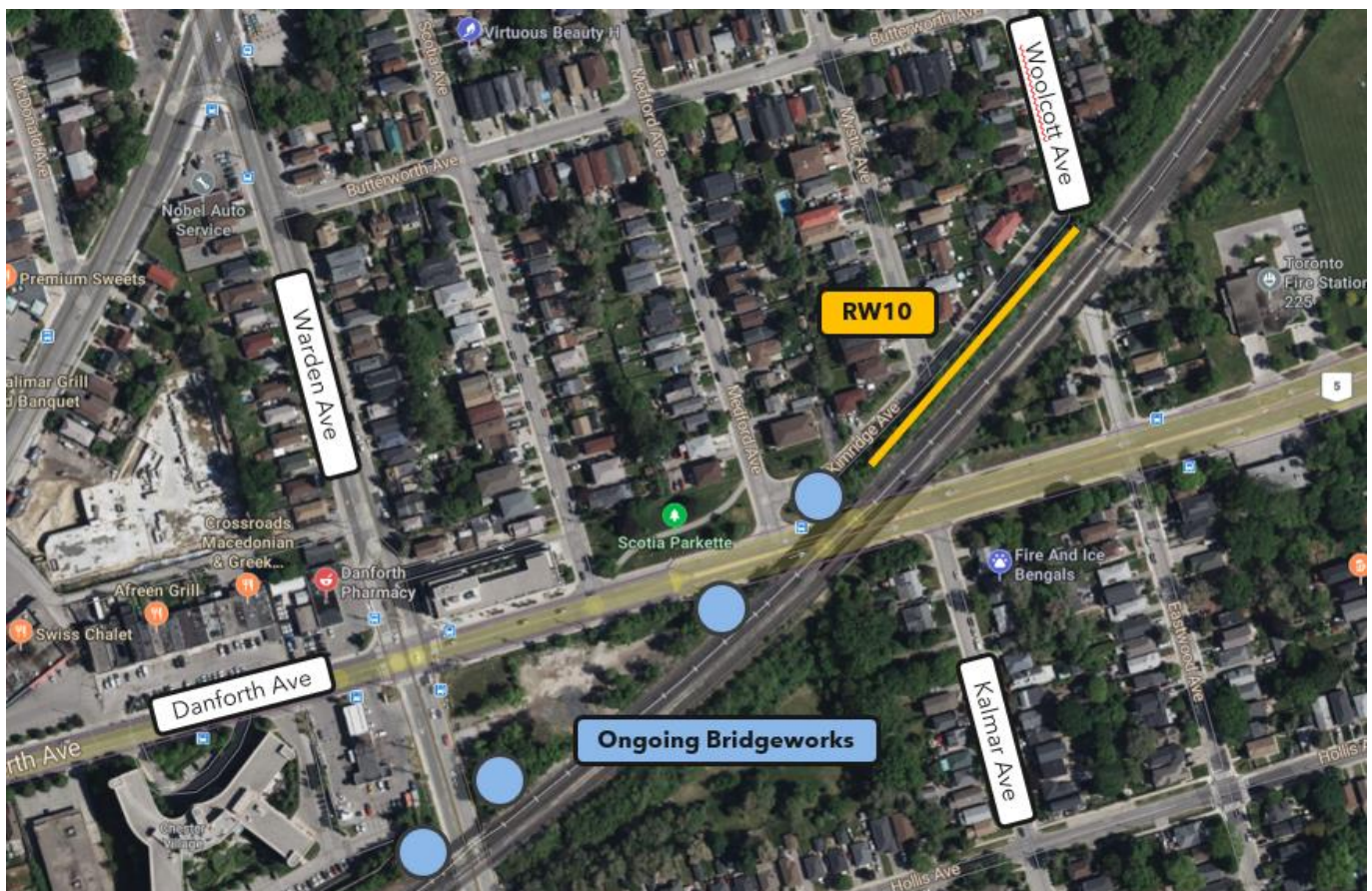


# Construction du mur de soutènement 10

Mars à août 2024



## Aperçu du projet

Le programme d'expansion de GO de Metrolinx permet d'offrir davantage de services GO sur l'ensemble du réseau, notamment des trains toutes les 15 minutes ou plus sur le corridor ferroviaire de Lakeshore East. Pour soutenir l'expansion de GO, nous améliorons le réseau ferroviaire et nos gares GO pour permettre un service plus fréquent et entièrement accessible. Pour permettre ce service amélioré, nous devons élargir les ponts de Warden et Danforth et le corridor ferroviaire dans cette zone pour construire une voie ferrée additionnelle.

## Quels sont les travaux en cours?

Nous avons commencé à effectuer des activités de construction sur le mur de soutènement 10 (affiché comme RW10 au verso du plan).

Activité de construction	Date de début prévue	Durée prévue	Heures des travaux	Description des travaux
Mur de soutènement 10	Construction en cours	5 mois	Quarts de jour et de nuit	La construction du mur de soutènement « coulé en place » exigera des travaux d'excavation, la construction de coffreurs de béton et le coulage du béton.

La durée des travaux est approximative et les travaux peuvent être reportés en raison de conditions météorologiques ou de circonstances imprévues.

## Ce que vous devez savoir

### HEURES DES TRAVAUX

Les travaux énumérés ci-dessus comprendront un agencement de quarts de jour et de nuit. Les travaux du quart de jour auront lieu entre 7 h et 19 h cinq (5) jours par semaine (du lundi au vendredi) et les travaux du quart de nuit, au besoin, auront lieu entre 19 h et 7 h cinq (5) jours par semaine (du dimanche au jeudi).

Veillez faire preuve de prudence autour des chantiers de construction en cours. Nous nous excusons des inconvénients.

Il pourrait y avoir des fermetures de trottoir pendant les travaux.

Veillez faire preuve de prudence autour des chantiers de construction en cours.

### DÉTAILS SUR LA CIRCULATION

On peut s'attendre à une augmentation du nombre de véhicules et d'équipements de construction sur les routes locales et à proximité de la zone de travaux.

### RENSEIGNEMENTS POUR LES PIÉTONS

Cet avis de construction peut être traduit dans une autre langue sur demande en nous envoyant un courriel à [TorontoEast@metrolinx.com](mailto:TorontoEast@metrolinx.com).

This construction notice is available in English. If interested, please send an email to [TorontoEast@metrolinx.com](mailto:TorontoEast@metrolinx.com)

#### Communiquez avec nous :

✉ Écrivez-nous à l'adresse suivante : [TorontoEast@metrolinx.com](mailto:TorontoEast@metrolinx.com)

🐦 Retrouvez-nous sur Twitter [@GOExpansion](https://twitter.com/GOExpansion)

🌐 Visitez le site Web : <https://www.metrolinx.com/fr/projets-et-programmes/ligne-lakeshore-est>

## À QUOI S'ATTENDRE

Les résidents doivent s'attendre à un certain niveau de bruit, de vibrations, de poussière et d'éclairage du site.

Notre personnel prendra des précautions raisonnables pour minimiser les perturbations pour les résidents et les navetteurs, notamment ce qui suit sans toutefois s'y limiter :

- Réduction de la marche au ralenti de l'équipement non essentiel
- Orientation des appareils d'éclairage loin des fenêtres des habitations
- Limitation des manœuvres de recul

## MOBILISATION COMMUNAUTAIRE

Metrolinx dispose d'une équipe de mobilisation communautaire dévouée qui travaille avec les résidents et les entreprises de la région de l'est de Toronto. Si vous avez des questions, veuillez communiquer avec nous en utilisant les renseignements ci-dessous.

Cet avis de construction peut être traduit dans une autre langue sur demande en nous envoyant un courriel à [TorontoEast@metrolinx.com](mailto:TorontoEast@metrolinx.com).

This construction notice is available in English. If interested, please send an email to [TorontoEast@metrolinx.com](mailto:TorontoEast@metrolinx.com)

### Communiquez avec nous :

✉ Écrivez-nous à l'adresse suivante : [TorontoEast@metrolinx.com](mailto:TorontoEast@metrolinx.com)

🐦 Retrouvez-nous sur Twitter [@GOExpansion](https://twitter.com/GOExpansion)

🌐 Visitez le site Web : <https://www.metrolinx.com/fr/projets-et-programmes/ligne-lakeshore-est>