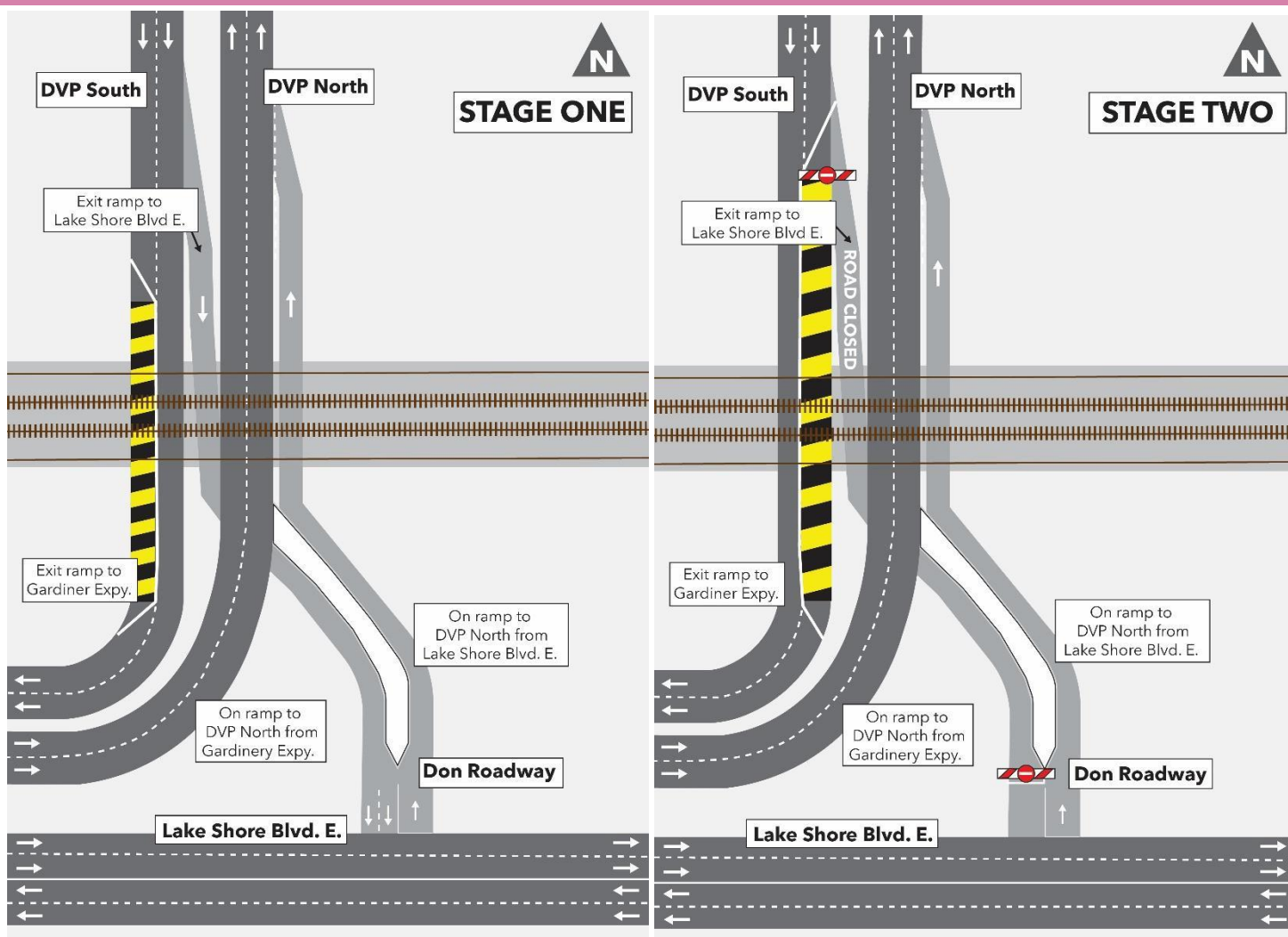


# Fermetures de voies de circulation sur la promenade Don Valley

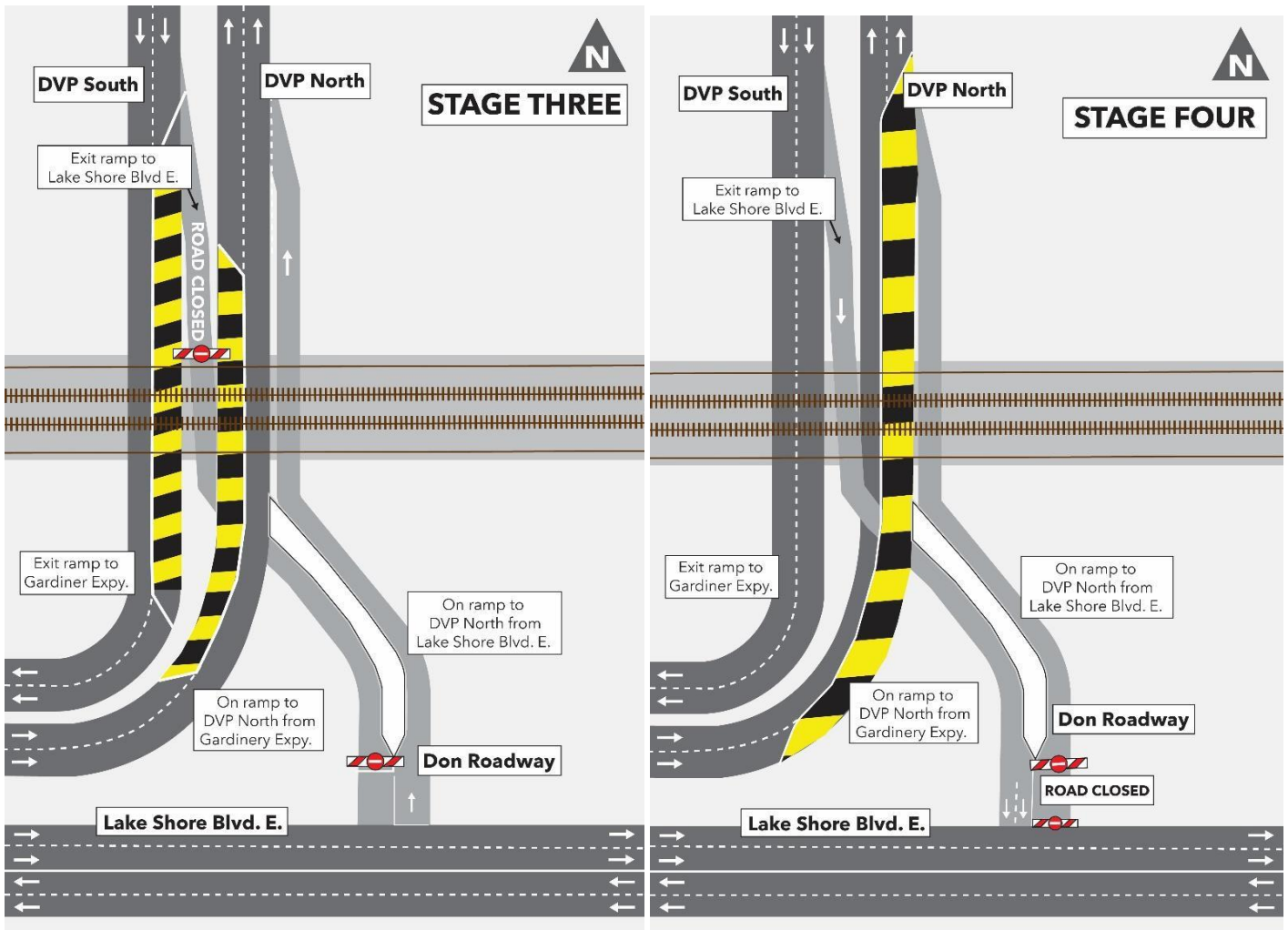
Date de début prévue : À partir du lundi 1<sup>er</sup> avril 2024

Durée prévue : Un mois

Heures des travaux : Ces travaux se dérouleront pendant la nuit entre 23 h et 5 h.



Renseignements en date du : 15 mars 2024



### Que se passe-t-il?

- À partir du lundi 1er avril 2024, les voies de circulation sur le Don Valley Parkway (DVP) seront fermées la nuit pour l'installation de nouveaux services sur le pont ferroviaire de la DVP.
- Ces nouveaux services publics sont nécessaires pour faciliter la construction du nouveau métro de la ligne Ontario.
- Afin d'atténuer les effets de la circulation, les fermetures de voies auront lieu la nuit pendant la semaine et périodiquement les fins de semaine entre 23 h et 5 h.
- Les bretelles d'accès et de sortie qui relient le DVP à la chaussée Don et le boulevard Lakeshore Est seront fermées périodiquement à certaines étapes des travaux.
- **Plusieurs étapes de la circulation seront mises en œuvre pour faciliter ces travaux; chaque étape prendra environ cinq nuits pour terminer. Veuillez consulter les cartes ci-dessus ou lire l'avis complet ci-dessous pour obtenir des détails précis sur la circulation.**

### Détails sur la circulation

- **Première étape :**
  - Le DVP en direction sud sera réduite à une voie du nord de l'avenue Eastern jusqu'à la bretelle

#### Communiquez avec nous :

Appelez-nous en tout temps en composant le :  
416-202-5100

Écrivez-nous à : [ontarioline@metrolinx.com](mailto:ontarioline@metrolinx.com)

Retrouvez-nous sur Twitter, Facebook et

Instagram : [@ontarioline](https://www.instagram.com/ontarioline)

Visitez le site Web :

[www.metrolinx.com/ligneontario](http://www.metrolinx.com/ligneontario)

#### Visitez nos bureaux communautaires :

770, rue Queen Est (près de Queen et Broadview)

Heures d'ouverture :

Les lundis, mardis et vendredis : de 9 h à 17 h

Les mercredis et jeudis : de 10 h à 18 h

#### Parc Thorncliffe :

East York Town Centre

45, boulevard Overlea, Toronto (Ontario),

M4H 1C3, Unité 153 (en face du magasin

Rogers) Heures d'ouverture :

Du lundi au vendredi, de 9 h à 17 h.

de sortie sur l'autoroute Gardiner.

- **Deuxième étape :**
  - Le DVP en direction sud sera réduite à une voie du nord de l'avenue Eastern jusqu'à la bretelle de sortie sur l'autoroute Gardiner.
  - La bretelle de sortie du DVP en direction sud jusqu'à la chaussée Don/boulevard Lakeshore Est sera fermée.
- **Troisième étape :**
  - Le DVP en direction sud et nord sera réduite à une voie à la bretelle d'accès et de sortie sur l'autoroute Gardiner.
  - La bretelle de sortie du DVP en direction sud jusqu'à la chaussée Don/boulevard Lakeshore Est sera fermée.
- **Quatrième étape :**
  - Le DVP en direction nord sera réduite à une voie du nord de l'avenue Eastern jusqu'à la bretelle de sortie sur l'autoroute Gardiner.
  - La bretelle d'accès de la chaussée Don/boulevard Lakeshore Est jusqu'au DVP en direction nord sera fermée.

### À quoi s'attendre

- On peut s'attendre à du bruit provenant des machines de construction, y compris un camion à vide hydraulique et de l'équipement de voie.
- Des fermetures de bretelles qui relient le DVP et la chaussée Don/boulevard Lakeshore Est
- On peut s'attendre à des réductions de voies durant la nuit sur le DVP en direction nord et sud.
- On peut s'attendre à des fermetures de route juste au nord de l'intersection de la chaussée Don et du boulevard Lakeshore Est.
- On ne prévoit aucune répercussion sur la circulation ou les piétons en raison de ces travaux.
- L'utilisation périodique d'un camion à vide hydraulique sera nécessaire pour effectuer ces travaux en toute sécurité en raison de l'espace limité entre les travaux de construction et les services publics enfouis existants.
- Les équipes doivent utiliser des méthodes d'excavation non mécaniques (hydro-aspiration) lorsqu'elles travaillent à moins de deux mètres des services publics enfouis afin d'assurer la sécurité du public et des travailleurs et de protéger les services publics contre des dommages.
- Des panneaux d'avertissement de circulation, de fermeture routière et de construction seront mis en place avant la fermeture des voies pour en informer les conducteurs.
- Les travaux peuvent être retardés ou reportés en raison de conditions météorologiques inclémentes ou de circonstances imprévues.

### À propos du projet

- Une ligne de métro de 15,6 kilomètres qui permettra de circuler plus rapidement et plus facilement à l'intérieur de Toronto et au-delà.
- En tout, 15 arrêts et plus de 40 correspondances avec d'autres réseaux de transports en commun, notamment le train GO, le métro, le train léger sur rail (TLR), le tramway et des lignes d'autobus.
- Trajet d'environ 30 minutes d'un bout de la ligne à l'autre.
- Il y aura 28 000 voitures de moins sur la route chaque jour.

#### Communiquez avec nous :

Appelez-nous en tout temps en composant le :

[416-202-5100](tel:416-202-5100)

Écrivez-nous à : [ontarioline@metrolinx.com](mailto:ontarioline@metrolinx.com)

Retrouvez-nous sur Twitter, Facebook et

Instagram : [@ontarioline](https://www.instagram.com/ontarioline)

Visitez le site Web :

[www.metrolinx.com/ligneontario](http://www.metrolinx.com/ligneontario)

#### Visitez nos bureaux communautaires :

**770, rue Queen Est (près de Queen et Broadview)**

Heures d'ouverture :

Les lundis, mardis et vendredis : de 9 h à 17 h

Les mercredis et jeudis : de 10 h à 18 h

#### Parc Thorncliffe :

East York Town Centre

45, boulevard Overlea, Toronto (Ontario),

M4H 1C3, Unité 153 (en face du magasin

Rogers) Heures d'ouverture :

Du lundi au vendredi, de 9 h à 17 h.