

Ligne Ontario

# Séance d'information virtuelle sur la construction de pieux au parc Moss

20 mars 2024

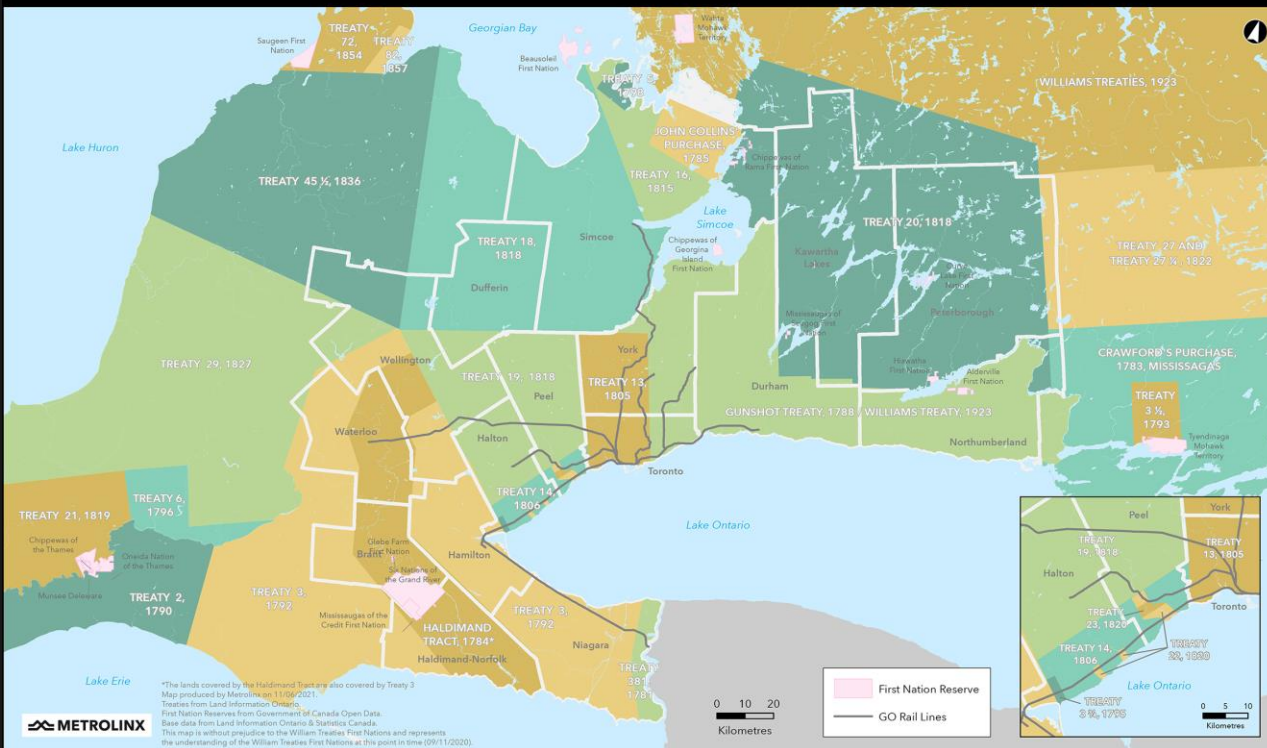
 METROLINX



Rendu d'artiste  
Sous réserve de changement.

# RECONNAISSANCE TERRITORIALE

Treaties and Reserves in the Greater Golden Horseshoe



Prenons un moment pour reconnaître que nous nous trouvons sur des terres qui ont été, et continuent d'être, la demeure de nombreux peuples autochtones, notamment les Anishnabeg, les Haudenosaunee et les Hurons-Wendat.

Nous sommes tous des gens visés par les traités. Nombre d'entre nous sont arrivés ici en tant que colons, immigrants ou involontairement dans le cadre de la traite transatlantique des esclaves, dans cette génération ou dans les générations précédentes.

Nous reconnaissons les incidences historiques et continues de la colonisation et le besoin de travailler à une réconciliation significative avec les premiers gardiens de ces terres.

Nous reconnaissons que Metrolinx exerce ses activités sur des territoires et des terres couverts par de nombreux traités qui affirment et valorisent les droits des communautés, des Nations et des Autochtones.

Nous comprenons l'importance de travailler à la réconciliation avec les premiers gardiens de ces terres. À Metrolinx, nous mènerons nos activités en nous fondant sur la confiance, le respect et la collaboration.

# Moment de sécurité

## Transport en commun

Que vous preniez le métro ou le train GO, la sécurité est primordiale. Voici quelques conseils pour un trajet ferroviaire plus sûr :

- 1. Attention à l'écart** - Regardez où vous marchez et tenez compte de l'écart entre le quai et le train.
- 2. Tenez-vous bien** - Agrippez toujours les rampes d'escalier ou les barres d'appui pendant que le train se déplace pour éviter les chutes.
- 3. Restez alerte** - Soyez au courant de votre environnement et signalez toute activité ou tout objet suspects au personnel de transport en commun.
- 4. Respect l'espace personnel** - Évitez d'encombrer les autres passagers et gardez vos bagages à l'écart des allées pour éviter les accidents.
- 5. Attention à la marche** - Soyez prudent à l'embarquement ou à la sortie, surtout par mauvais temps ou par faible luminosité.
- 6. Apprenez à connaître votre trajet** - Familiarisez-vous avec la carte et l'horaire du réseau ferroviaire pour naviguer en toute confiance et éviter les retards.



# Introductions

## Conférenciers

### Autorité contractante



#### **Sean Major**

Conseiller principal, Engagement  
communautaire  
Metrolinx

#### **Daniel Cicero**

Gestionnaire principal, sponsor des métros  
Metrolinx

### Constructeur



#### **Eric Devera**

Gestionnaire adjoint de la gare, parc  
Moss  
Ontario Transit Group

#### **Francisco Metcalf /**

#### **Aga Szczotka**

Gestion environnementale  
Ontario Transit Group

# Ordre du jour

## Mot de bienvenue

## Présentation

- Présentation de l'aperçu de la ligne Ontario
- Progrès à ce jour
- Calendrier prospectif des travaux de construction
- À propos de la construction de pieux
- Réduction des répercussions

## Questions et réponses et discussion

# Directives de la réunion

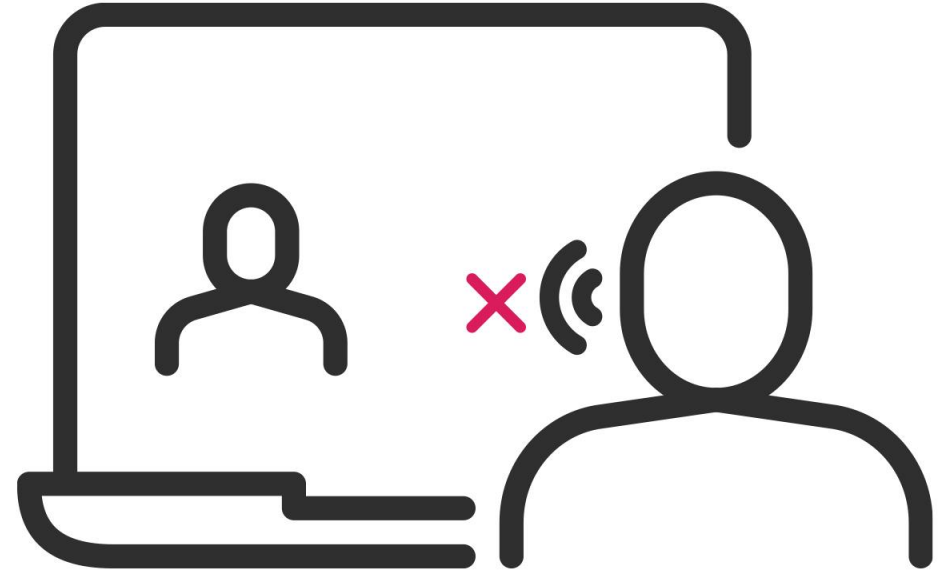
- Aidez-nous à créer un **espace respectueux** pour les intervenants et les autres participants.
- Nous voulons répondre à autant de questions dans la mesure du possible, alors **veuillez poser une brève question.**
- Veuillez poser **une question à la fois**; si vous avez une deuxième question, nous vous reviendrons.
- Nous consacrerons du **temps aux questions**, alors veuillez les noter et nous vous donnerons l'occasion de les poser après la présentation.
- La réunion d'aujourd'hui portera principalement sur les répercussions de la construction dans la zone du parc Moss, y compris la **construction des pieux**. À ce titre, pour d'autres sujets, nous pouvons communiquer avec vous par téléphone ou par courriel après la réunion ou parler de ces sujets au comité de liaison avec les équipes de construction du parc Moss.

**Avez-vous des  
problèmes audio?**

**Veillez utiliser le  
téléphone;**

**Tél. : 437-703-4197**

**Code : 771575632#**



## Comment ouvrir une session dans Slido afin de poser des questions par texte



Posez vos questions au moyen de Slido et nous répondrons à certaines des questions qui ont été soumises précédemment par Slido.

### Deux façons de soumettre vos questions :

Rejoignez Slido maintenant en visitant **slido.com** et en saisissant le **code #1314749**

ou

**Scannez** ce code QR afin de joindre sur votre téléphone.



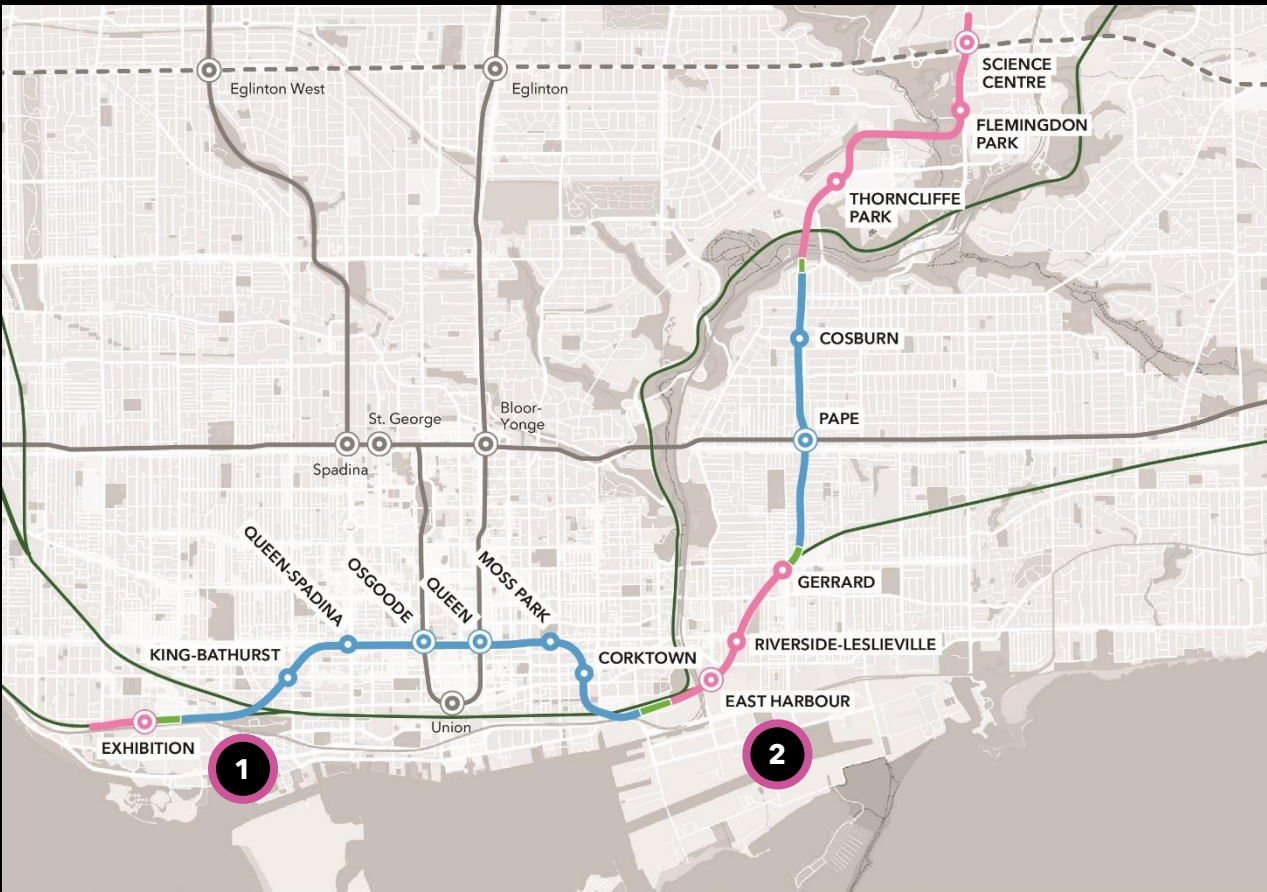
\*Veuillez noter que votre question prendra un moment pour être mise en ligne sur le système.

**Ligne Ontario**

# À propos de la ligne Ontario



# Ligne de métro Ontario



— At Grade / Elevated   
  Station   
 — Existing GO Rail   
 - - - Future Line 5 Eglinton   
  0 0.5 1 km   
  METROLINX  
— Tunnelled   
  Interchange Station   
— Tunnel Portal   
— Existing Subway

**1** Tracé sud de la ligne Ontario  
(Exhibition à Corktown/  
Don Yard)

**2** Tracé nord de la ligne Ontario  
(East Harbour au Centre des  
Sciences)



Longueur de  
15,6 kilomètres



15 stations



Aussi fréquent que toutes les  
90  
secondes pendant l'heure de  
pointe



227 500 personnes de plus  
pourront se rendre à l'arrêt  
de transport en commun à  
ped



388 000  
embarquements  
quotidiens



Plus de  
40 correspondances à  
d'autres options de  
transport en commun



Jusqu'à 47 000 emplois  
supplémentaires  
accessibles en 45 minutes ou  
moins, en moyenne



28.000 voitures de  
moins sur la route  
chaque jour

L'**Ontario Transit Group (OTG)** est une coentreprise entre **Ferrovial Construction** et **Vinci Construction Grands Projets** pour concevoir, construire et livrer la **partie sud du métro de la ligne Ontario** pour les contrats de génie civil, de stations et de tunnels du sud. Le contrat a été attribué en novembre 2022.

### Stations :

- **Une station au-dessus du sol** à intégrer à la gare d'Exhibition de GO Transit existante.
- **Deux stations souterraines** seront intégrées aux stations de métro existantes de la TTC, soit Osgoode et Queen.
- **Quatre nouvelles stations de métro** (King et Bathurst, Queen et Spadina, parc Moss, Corktown).

### Tunnel :

- **Tunnel de 6 kilomètres** et travaux de creusement de tunnel associés du portail Exhibition au portail Don Yard.



Le tronçon sud de la ligne Ontario s'étend de la gare Exhibition au portail de Don Yard (à l'ouest de la rivière Don), en jaune.

**Ligne Ontario**

# **Calendrier prospectif des travaux de construction de la station Moss Park**

## Calendrier prospectif des travaux de construction de la station Moss Park 2024

### Principaux jalons de construction pour propulser le métro de la ligne Ontario vers l'avant.

| Heure                        | Activité   | Renseignements et objectifs  |
|------------------------------|--|--|
| <b>Hiver et printemps</b>    | Mise en place d'un système d'entreposage et de signalisation | Des structures destinées à définir la zone de construction à long terme pendant les travaux de tunnel et de station seront installées afin d'aider à la sécurité du site, à l'atténuation du bruit et à la protection du site. |
|                              | Construction de pieux  | Les travaux construction de pieux autour du périmètre de la future station assurent un soutien structurel avant le début des travaux de creusage lourds.   |
| <b>Été</b>                   | Travaux d'excavation   | Les sols seront excavés pour créer des puits à partir du niveau de la rue jusqu'au niveau de la station, à 30 m sous terre.  |
| <b>Automne et hiver 2025</b> | Préparation de l'entrée du site de la station                | Excavation de la caverne de la station pour relier les puits de la station et les tunnels.   |



Future home of the Ontario Line station for Moss Park. Futur emplacement d'une station de la ligne Ontario pour Moss Park.

15.6 km of new subway service. 15 stations. 15,6 km de nouveau service de métro. 15 stations.

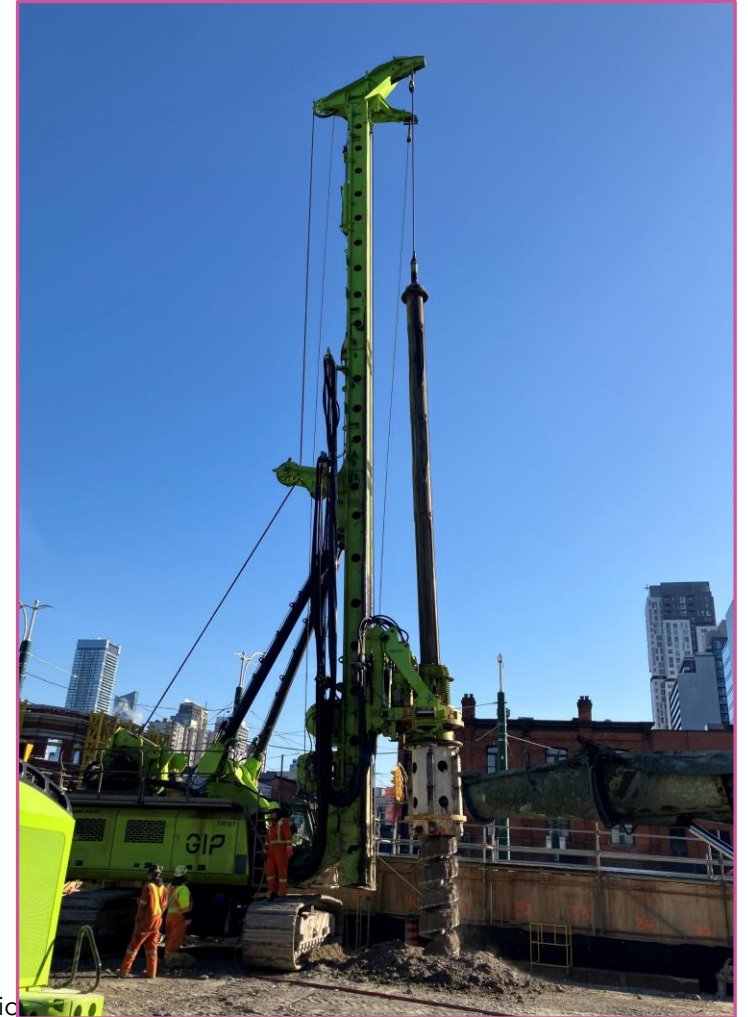
METROLINX

**Ligne Ontario**

# **Point de mire sur : Le forage des pieux**

## Comment fonctionne le forage des pieux?

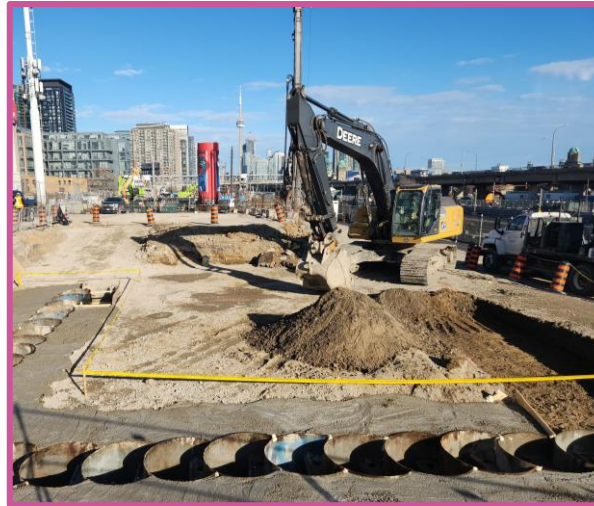
- Le forage des pieux est une technique de base utilisée pour construire des systèmes souterrains de soutien structurel.
- Le forage des pieux assure la stabilité et le soutien de l'infrastructure et des bâtiments environnants pendant la construction de stations et d'autres structures de métro, jusqu'à ce que la structure en béton permanente de la station soit terminée. Des murs de pieux seront installés autour du périmètre des futures empreintes de la station.
- Un mur de pieux consiste en des pieux superposés (sécants) pour former des murs structuraux et obtenir l'étanchéité à l'eau requise. Certains pieux sont renforcés par des poutres en acier. Cette activité est effectuée avant l'excavation du puits de la station.



Machine à percer utilisée dans la construction de pieux

## Comment fonctionne le forage des pieux?

- Pour installer les murs de pieux, une machine de forage créera des trous de 10 m et 14 m de profondeur, à 1 m de diamètre, autour du périmètre des sites nord et sud, respectivement.
- Les pieux seront construits en alternance primaire (pieux de remplissage) et secondaire (pieux renforcés).
- Une machine de forage installera le coffrage (un tube creux) en le faisant pivoter dans le sol jusqu'à ce qu'il atteigne le socle, section par section. Les matériaux excavés seront ensuite retirés du coffrage à l'aide de la foreuse.
- Une fois le processus de forage terminé, des renforts aux murs de pieux seront ajoutés à l'aide d'une grue à chenilles et le béton sera versé pour éviter les écarts dans les matériaux solides, renforçant ainsi le sol.



Exemple typique de l'installation de la paroi de guidage pour aligner correctement les pieux sécants pour l'installation.



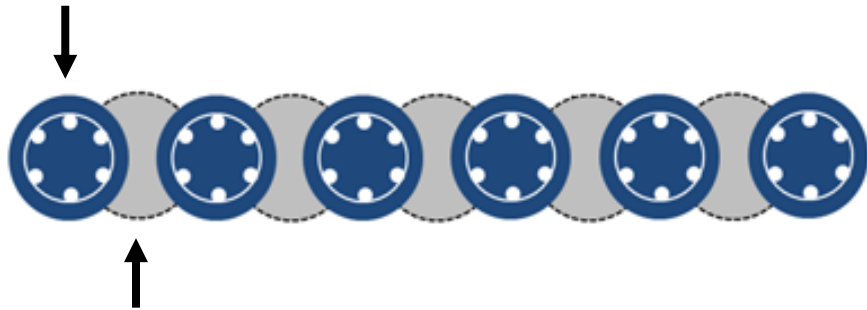
## Comment fonctionne le forage des pieux? (suite)

### Un mur de pieux sécants

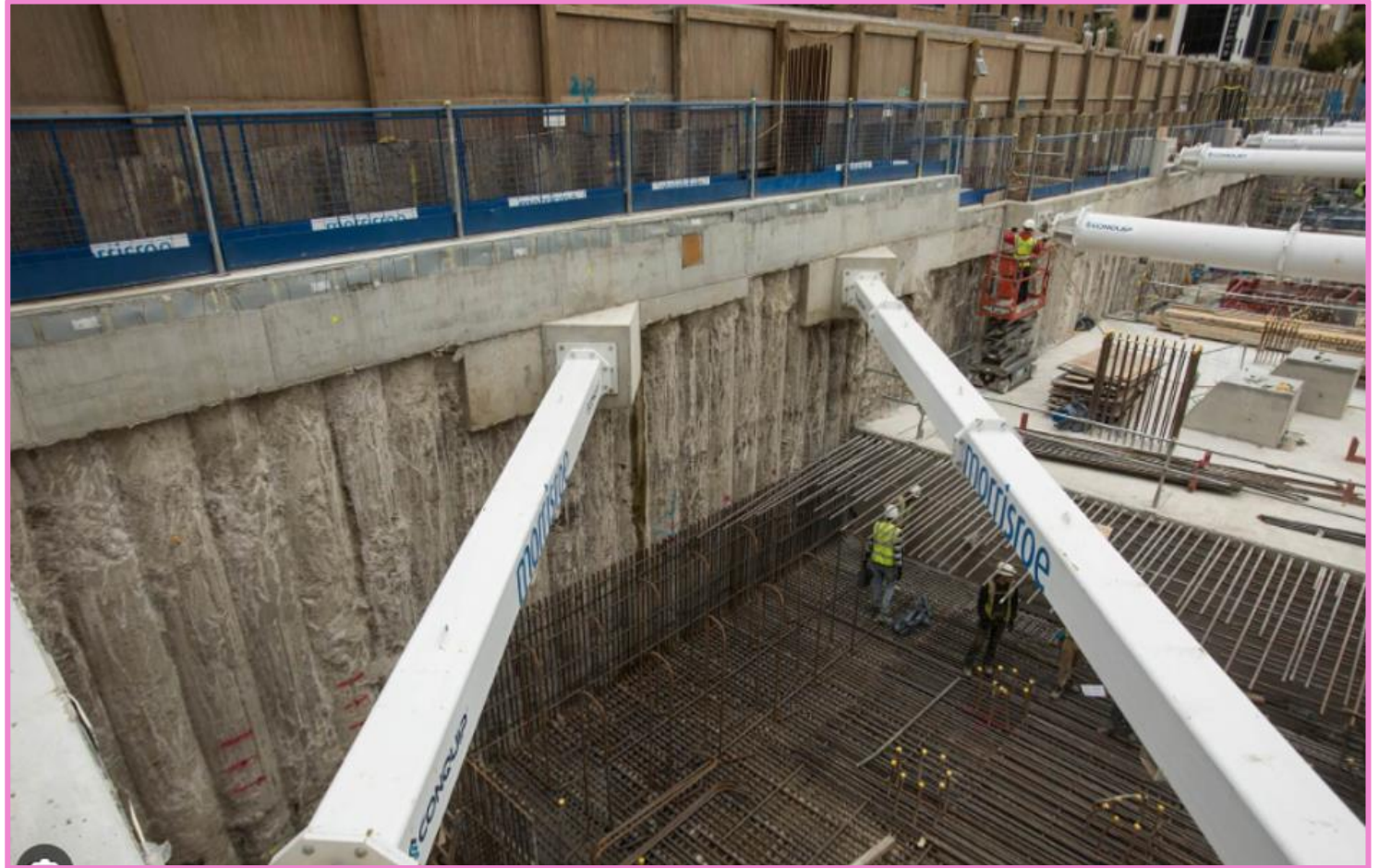
Visualisation de ce qu'un système de pieux sécants offre lors de l'excavation.

Les pieux en béton sécant peuvent être vus soutenus par des haubans (acier blanc), dans l'excavation ouverte.

Pieu renforcé



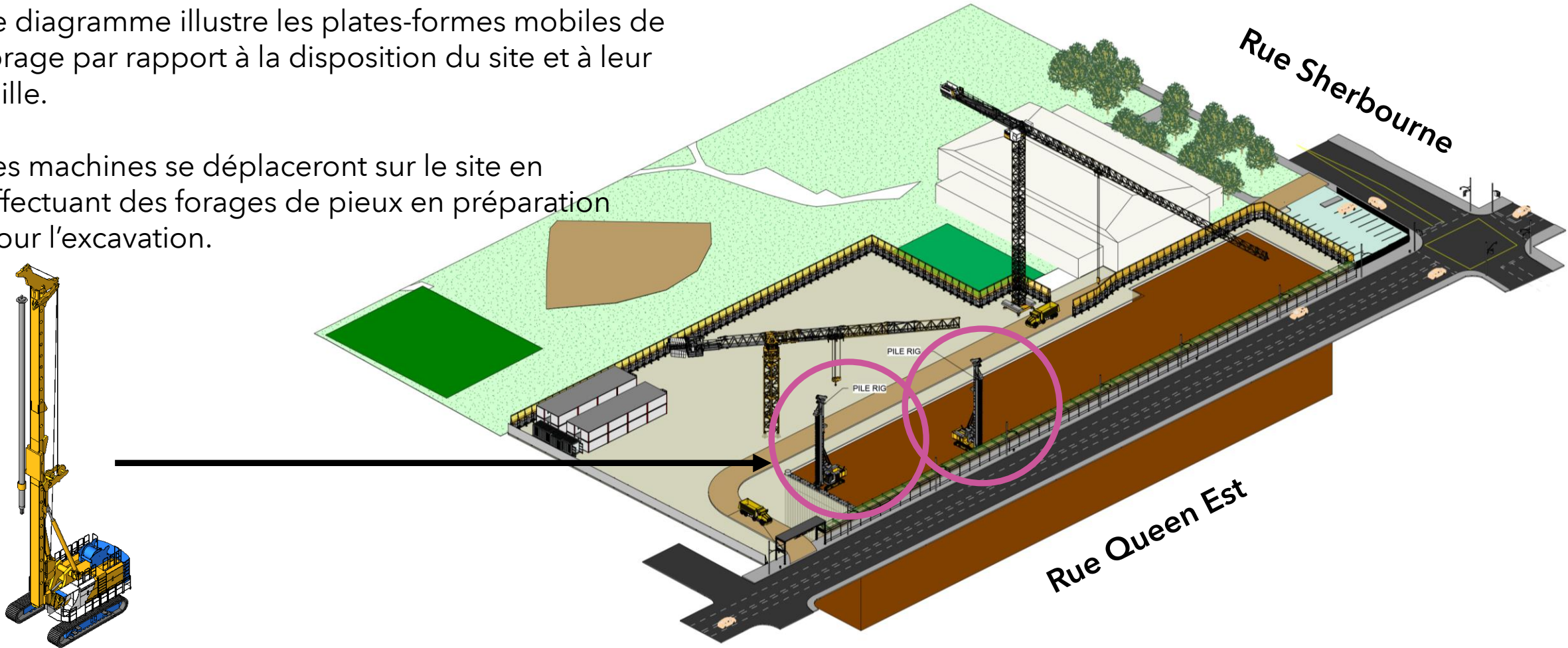
Pieu de remplissage



Exemple de mur de pieux sécants

## Configuration du site de forage de pieux et disposition

- Le diagramme illustre les plates-formes mobiles de forage par rapport à la disposition du site et à leur taille.
- Les machines se déplaceront sur le site en effectuant des forages de pieux en préparation pour l'excavation.



## Calendrier de forage des pieux au parc Moss

- Les travaux de construction des pieux seront échelonnés, à compter de l'installation de la paroi de guidage dès le 18 mars.
- Les heures de travail prévues sont les jours de semaine de 7 h à 19 h.
- Les travaux devraient avoir lieu de la fin mars 2024 jusqu'au milieu de 2024.
- Les travaux de fin de semaine et/ou les heures prolongées peuvent se produire au besoin.



## À quoi s'attendre dans la communauté

- On prévoit du bruit provenant de l'équipement de forage des pieux, du chargement des matériaux excavés, des livraisons de poutres en acier et de béton.
- L'équipement utilisé durant cette opération comprend des machines de forage, des grues, des excavateurs, des pompes à béton et des camions en béton sur place.
- Plusieurs camions entreront et quitteront les lieux de travail chaque jour, suivant un itinéraire précis.
- Des signaleurs certifiés seront déployés pour assurer la sécurité de la communauté et des travailleurs sur place.
- L'équipement de construction des pieux demeurera sur le site de travail pendant la durée du processus.

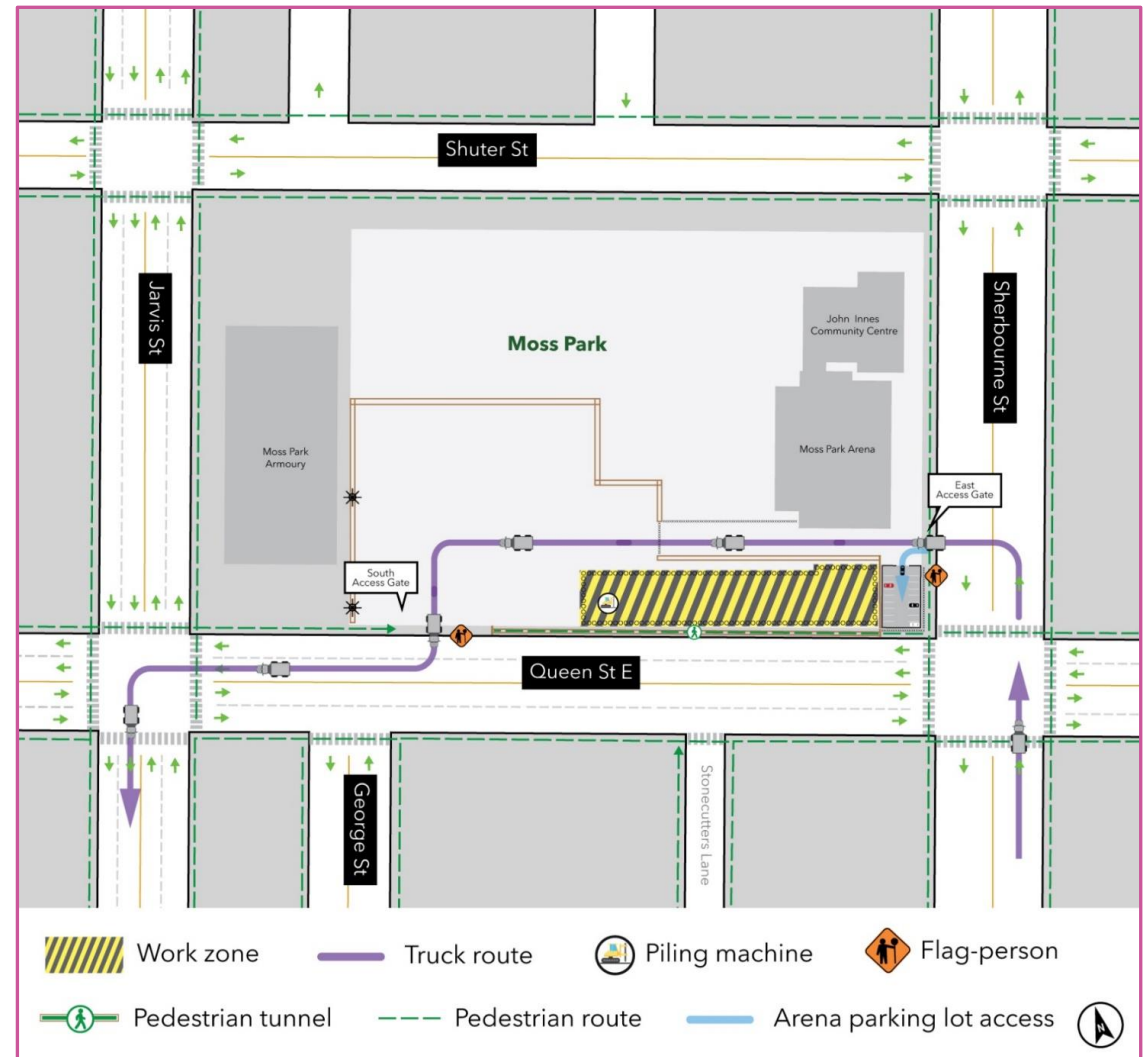


**Ligne Ontario**

# Réduction des répercussions sur la communauté

## Répercussions sur la circulation et sur les piétons

- À l'entrée est, les camions entrent de la rue Sherbourne et tournent à gauche vers le site assisté d'un ou de plusieurs signaleurs.
- À la sortie sud-ouest, les camions quitteront le site en tournant à droite sur la rue Queen Est, avec l'aide d'une ou de plusieurs signaleurs.
- Tous les trottoirs resteront ouverts. Les piétons continueront d'utiliser le trottoir ouest de la rue Sherbourne et le tunnel piétonnier de la rue Queen Est. Les signaleurs aideront au passage des camions lorsqu'ils s'approchent des points d'entrée et de sortie.
- Toutes les routes resteront ouvertes. Il n'y a aucune incidence sur le tramway 501 Queen, sur les arrêts de l'autobus 75 Sherbourne ou sur l'horaire à l'intersection de la rue Queen Est et de la rue Sherbourne.



## Réduction des répercussions

**Des mesures d'atténuation seront en place afin de réduire les répercussions sur les résidents et les entreprises de la zone , notamment :**

- Surveillance de la qualité de l'air pour repérer les débris de poussière et les émissions des véhicules afin de s'assurer que les activités de construction n'ont pas d'incidence sur la qualité de l'environnement.
- Palissades du site dans la mesure du possible pour réduire le bruit.
- Heures de travail de jour pour la phase actuelle du travail (de 7 h à 19 h).
- Itinéraires de camions en boucle continue, ce qui réduit la nécessité pour les camions de faire marche arrière au moyen d'alarmes de recul.
- Nettoyage des rues et des roues, au besoin, pour s'assurer que le sol et les sédiments ne sont pas enfermés dans les rues et les trottoirs de la ville.



Tapis à boue

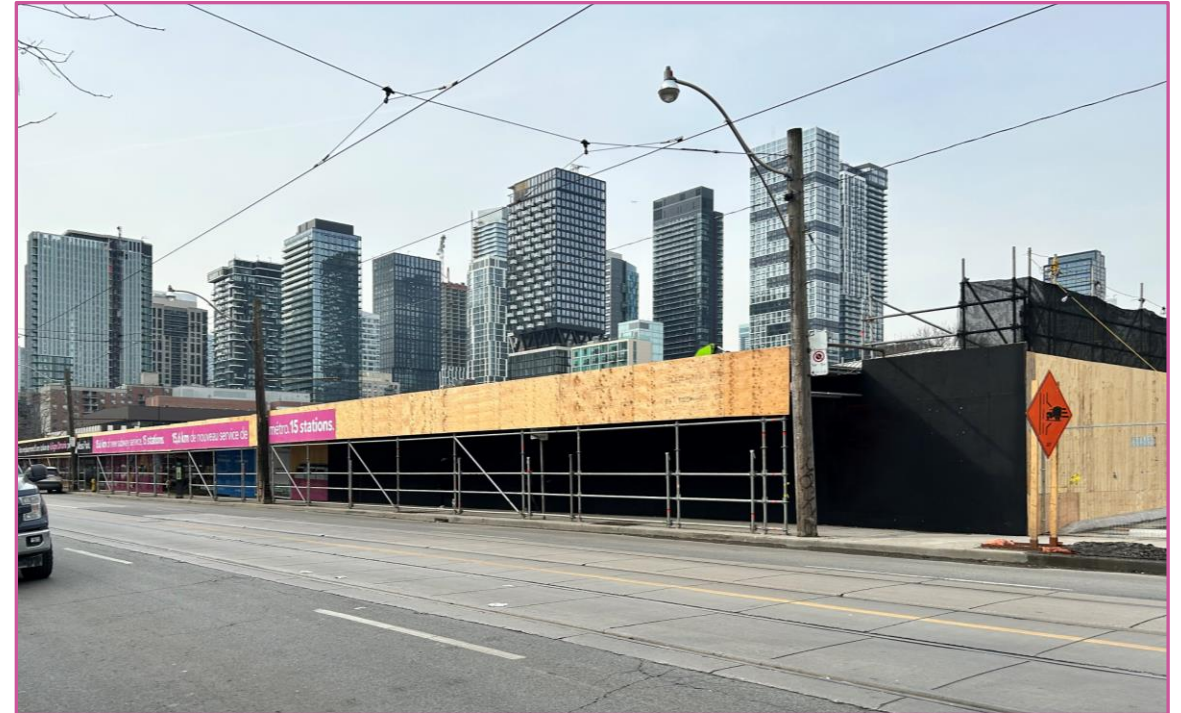


Surveillance du bruit

Surveillance des vibrations

## Répercussions du bruit

- **Surveillance des niveaux de bruit** : En utilisant des compteurs de bruit et des systèmes de surveillance en temps réel, l'Ontario Transit Group peut suivre et contrôler les émissions sonores pour aider à minimiser les perturbations dans la communauté et assurer la conformité aux règlements du projet.
- **Des dispositifs de surveillance du bruit et des vibrations** ont été placés sur le site et dans le quartier pour le suivi actif de l'incidence sur les niveaux de bruit ambiant.
- **Des palissades et des barrières antibruit** servent de solutions efficaces pour absorber et contenir certains bruits de construction.





## Répercussions de la vibration

- **Surveillance des niveaux de vibration :** Cette pratique permet de surveiller les répercussions structurelles sur les unités avoisinantes du parc Moss pour s'assurer que les activités de construction demeurent conformes et minimales, bien que la perception humaine puisse dépasser les règlements acceptables et les niveaux de conformité.
- **Méthodes de planification, y compris les options d'équipement.** Les méthodes de planification stratégique de l'Ontario Transit Group intégreront les options d'équipement de réduction du bruit afin de réduire au minimum le bruit et les vibrations, assurant des opérations efficaces tout en donnant la priorité au bien-être de la communauté.



Jupe de foreuse



Nettoyage des accessoires

Exemples typiques d'accessoires d'équipement antibruit et antivibrations.

## Comment ouvrir une session dans Slido afin de poser des questions par texte



Posez vos questions au moyen de Slido et nous répondrons à certaines des questions qui ont été soumises précédemment par Slido.

### Deux façons de soumettre vos questions :

Rejoignez Slido maintenant en visitant **slido.com** et en saisissant le **code #1314749**

ou

**Scannez** ce code QR afin de joindre sur votre téléphone.



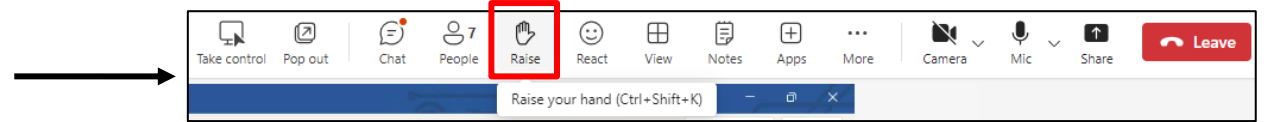
\*Veuillez noter que votre question prendra un moment pour être mise en ligne sur le système.

# Poser des questions ce soir

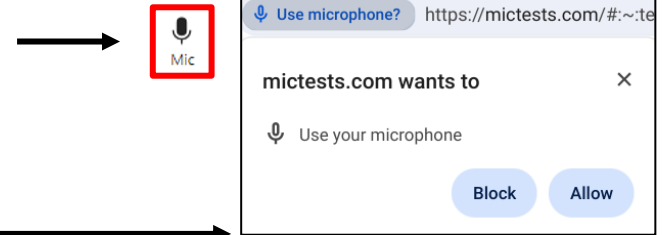
Pour poser une question, vous pouvez ouvrir une session dans Slido (voir le lien fourni sur la diapositive 11) ou lever la main :

## Bureau / Ordinateur portable / Chromebook :

- Levez la main à partir de la barre en haut de l'écran.
- Votre question sera placée dans la file d'attente.
- À votre tour, l'organisateur de la réunion activera votre micro.



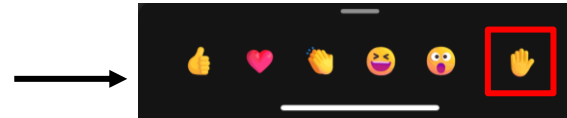
**\*Vous devez tout de même activer votre micro.** Cliquez sur l'icône de micro en haut de l'écran.



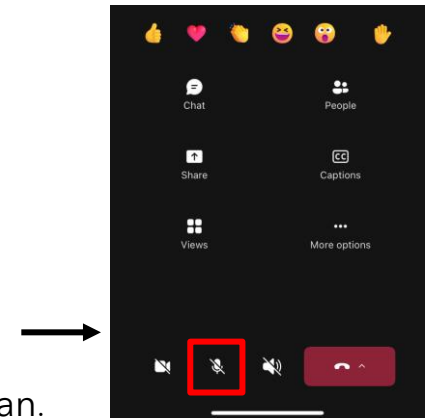
**\*Remarque :** votre navigateur peut demander votre permission pour utiliser votre micro. Vous devez « autoriser » l'utilisation.

## Numéro de téléphone

- Cliquez sur l'icône de la main en bas de l'écran.
- Votre question sera placée dans la file d'attente.
- À votre tour, l'organisateur de la réunion activera votre micro.



**\*Vous devez tout de même activer votre micro.** Glissez vers le haut et cliquez sur l'icône de micro en haut de l'écran.







Rendu d'artiste Sous réserve de changement.



## Contactez Metrolinx et restez branché

**Metrolinx tiendra la communauté informée en fournissant des mises à jour de la ligne Ontario et en répondant efficacement et rapidement aux questions et préoccupations.**

### Communiquez avec nous

-  Courriel : [OntarioLine@metrolinx.com](mailto:OntarioLine@metrolinx.com)
-  Numéro de téléphone en tout temps : 416 202-5100
-  Bulletin électronique de la ligne Ontario : [metrolinx.com/fr/projets-et-programmes/ligne-ontario](https://metrolinx.com/fr/projets-et-programmes/ligne-ontario)

### Trouvez-nous sur les médias sociaux :



Scannez le code QR  
pour l'abonnement au bulletin  
électronique Metrolinx