

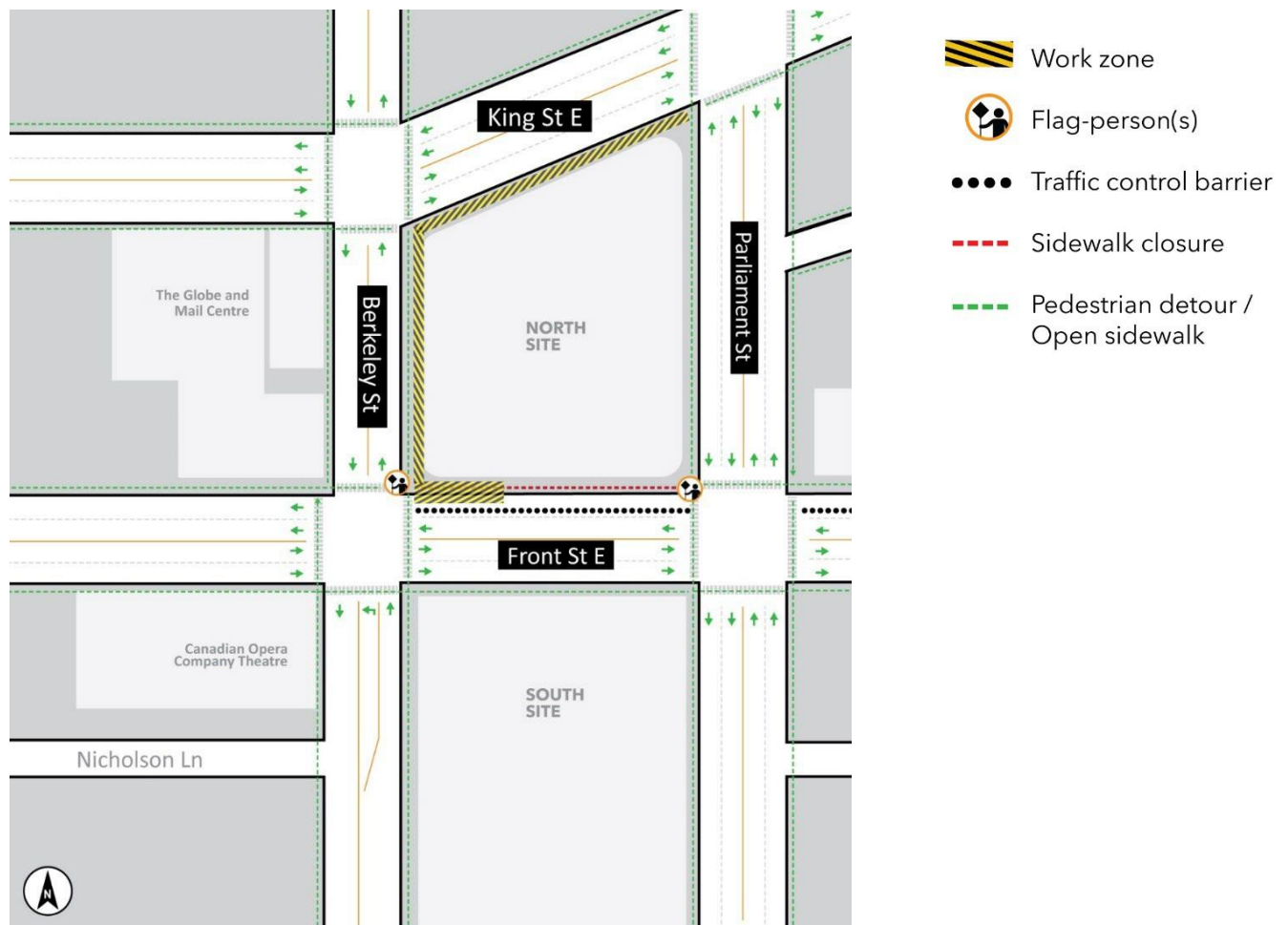
MISE À JOUR : Installation du tunnel piétonnier (phase 2) : Rue Front Est

Date prévue de début : dès le 11 avril 2024

Date prévue de fin : jusqu'à 30 jours

Horaires de travail : jours de semaine (du lundi au vendredi) de 7 h à 19 h

Carte de la zone de travaux :



Que se passe-t-il?

- Afin de s'assurer que le public est protégé de la construction à l'intérieur du site, les équipes construiront un tunnel pour couvrir la passerelle piétonnière de la **rue Front Est sur la rue Berkeley**, en plus du tunnel piétonnier et du nouvel ancrage déjà en cours sur les **rues King Est et Berkeley**.
- Les travaux débuteront dès le 11 avril 2024 et devraient prendre environ 30 jours.

Information en date du 11 avril 2024

À quoi s'attendre

- Les travaux auront lieu durant la journée (les jours de semaine) entre 7 h et 19 h du lundi au vendredi.

Fermeture de trottoirs

- Fermeture complète du trottoir sud de la rue King Est entre les rues Berkeley et Parliament.
- Fermeture complète du trottoir nord de la rue Front Est entre les rues Berkeley et Parliament.

Fermetures partielles de voies

- La voie de circulation en direction ouest sur la rue King Est, à l'ouest de la rue Berkeley et à l'est de la rue Berkeley jusqu'à l'ouest de la rue Parliament.
- La voie de droite en direction nord sur la rue Berkeley, au sud de la rue King Est.
- La voie de circulation en direction ouest sur la rue Front Est, à l'est de la rue Parliament jusqu'à la rue Berkeley.

Informations générales :

- L'horaire du tramway de la rue King Est sera maintenu sans interruption de service. Des signaleurs seront présents pour aider les usagers des transports en commun, les piétons et les automobilistes lorsque des trottoirs et des voies sont fermés.
- Des barrières de sécurité seront utilisées pour séparer les automobilistes et les piétons des zones de construction et des voies de circulation actives.
- La circulation dans les deux directions doit être maintenue en permanence dans toutes les rues.
- Des panneaux clairs seront installés pour les usagers du transport en commun, les piétons et les automobilistes.
- Les équipes prendront des mesures pour réduire au minimum les répercussions du bruit dans la mesure du possible.
- L'équipement sera retiré après chaque quart de travail.
- Tous les permis de construction nécessaires ont été obtenus.
- Les travaux peuvent être reportés ou reprogrammés en raison de circonstances imprévues.
- Pour plus d'informations sur les travaux à venir dans les stations, veuillez consulter le site metrolinx.com/fr/projets-et-programmes/ligne-ontario ou vous inscrire au bulletin d'information électronique.

À propos de la ligne Ontario

- 15,6 kilomètres de ligne de métro qui rendra les déplacements plus rapides et plus faciles à Toronto et au-delà.
- 15 arrêts et plus de 40 correspondances avec d'autres transports en commun, notamment le train GO, le métro, le TLR, le tramway et les lignes d'autobus.
- Moins de 30 minutes d'un bout de la ligne à l'autre.
- 28 000 voyages en voiture de moins par jour.

Contactez-nous :

Appelez-nous 24 / 7 au 416-202-5100

Écrivez-nous à : ontarioline@metrolinx.com

Retrouvez-nous sur X, Facebook et Instagram:

@ontarioline

Visitez le site Web : www.metrolinx.com/ontarioline

Visitez nos bureaux communautaires :

770 rue Queen Est (près de Queen et Broadview)

Horaires généraux :

Lundi, mardi et vendredi : de 9 h à 17 h

Les mercredis et jeudis : de 10 h à 18 h.

Available in English upon request. If you are interested, please send an email at OntarioLine@metrolinx.com