

Utility work at on Thornridge Dr & Yonge St between Old Jane St & Elgin St

Schedule: April 29 - November 15, 2024

Timing: 7:00AM to 4:30PM

What is happening?

To support the Yonge North Subway Extension, Alectra will be relocating electrical cables on Thornridge Dr & Yonge St between Old Jane St & Elgin St. This work will support the construction of future project infrastructure and will be conducted by Black and MacDonald on behalf of Alectra.

About the Yonge North Subway Extension

The Yonge North Subway Extension will transform the commute in York Region, Toronto and beyond by extending the TTC's Line 1 subway service north from Finch Station to Vaughan, Markham and Richmond Hill. This extension includes five confirmed subway stations along an extension of roughly eight kilometres.

WHAT TO EXPECT

- Residents near the work sites can expect noise and vibrations associated with general construction activities and during intermittent use of hydro-vac trucks.
- Starting at the south end of the work zone, lanes on Yonge St. will be closed on a rotating basis moving from west to east. Two lanes in each direction will remain open to support traffic flow. Once work for one trench is completed, the worksite will move north and lane closures will follow the same process.
- When curb lanes are closed, the adjacent sidewalk will also be closed. Wayfinding signage and barriers will be present to direct pedestrians.
- When work progresses north, intermittent driveway closures may be required for 1-2 weeks. Access to businesses will be maintained, and advanced notice will be provided to businesses prior to work.
- If power interruptions are required during the electrical changeover, advanced notice will be provided by Alectra.

METHODOLOGY

Crews will dig open trenches and install new underground electrical concrete-encased duct banks. New hydro poles will also be installed. The excavated area will be restored upon the completion of the work.



Still have questions? Ask us!

- Write to us at: YongeSubwayExt@metrolinx.com
- Call us at: 416-202-7000
- Find us on social media@YongeSubwayExt
- Visit the website: www.metrolinx.com/YongeSubwayExt

Dates are subject to change. In the case of a notable delay, residents will be provided with updates once available.

Travaux de services publics sur le chemin Thornridge et la rue Yonge entre la rue Old Jane et la rue Elgin

Calendrier : du 29 avril au 15 novembre 2024

Horaire : de 7 h à 16 30

Que se passe-t-il?

Pour appuyer le projet de prolongement vers le nord du métro Yonge, Alectra relocalisera les câbles électriques sur le chemin Thornridge et la rue Yonge entre la rue Old Jane et la rue Elgin. Ces travaux appuieront la construction de la future infrastructure de projet et seront effectués par Black and MacDonald pour le compte d'Alectra.

À propos du prolongement vers le nord du métro Yonge

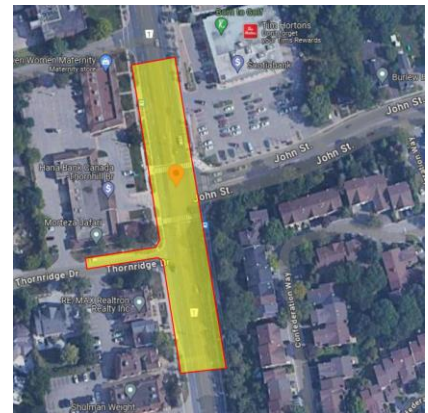
Le prolongement vers le nord du métro Yonge transformera les déplacements dans la région de York, à Toronto et au-delà en prolongeant le service de métro de la ligne 1 de la TTC vers le nord, de la gare Finch à Vaughan, Markham et Richmond Hill. Cette extension comprend cinq gares de métro confirmées le long d'un prolongement d'environ huit kilomètres.

À QUOI S'ATTENDRE

- Les résidents à proximité des chantiers peuvent s'attendre à du bruit et des vibrations liés aux activités générales de construction et pendant l'utilisation intermittente des camions hydrovac.
- À partir de l'extrémité sud de la zone de travaux, les voies de la rue Yonge seront fermées en alternance se déplaçant de l'ouest vers l'est. Deux voies dans chaque direction resteront ouvertes pour soutenir le flux de la circulation. Une fois les travaux d'une tranchée terminés, le chantier se déplacera vers le nord et les fermetures de voies suivront le même processus.
- Lorsque des voies de trottoir sont fermées, le trottoir adjacent sera également fermé. Des panneaux d'orientation et des barrières seront installés pour diriger les piétons.
- Lorsque les travaux progressent vers le nord, des fermetures intermittentes de voies d'accès peuvent être nécessaires pendant 1 à 2 semaines. L'accès aux entreprises sera maintenu et un préavis sera donné aux entreprises avant le travail.
- Si des interruptions de courant sont nécessaires pendant le changement électrique, un préavis sera donné par Alectra.

MÉTHODOLOGIE

Les équipes creuseront tranchées ouvertes et installeront de nouveaux conduits électriques souterrains recouverts de béton. De nouveaux poteaux hydroélectriques seront également installés. La zone excavée sera restaurée à la fin des travaux.



Vous avez encore des questions? Demandez-nous!

✉ Écrivez-nous à l'adresse suivante :

YongeSubwayExt@metrolinx.com

☎ Appelez-nous au : 416-202-7000

📺 Retrouvez-nous sur les médias sociaux @YongeSubwayExt

🌐 Visitez le site Web : www.metrolinx.com/YongeSubwayExt

Les dates sont sujettes à changement. En cas de retard notable, les résidents recevront des mises à jour dès qu'elles seront disponibles.