

King City GO: Temporary Platform Installation

May 25th-27th, 2024 (10PM on Friday to 4AM on Monday)

Project Overview:

GO service is expanding to serve you better - with more frequent service, more stations, cleaner technology, and more connections.

Across the entire network, our goal is to deliver over 10,000 train trips a week - so you will not need a schedule because you know the next train will be coming soon.

What You Need to Know:

We will be working on the platform at King City GO to remove the existing platform and install a temporary modular platform that allows for more flexibility during construction. This temporary platform will facilitate future work taking place directly underneath the platform and nearby track. These improvements will help prepare the platform for future expansion to two tracks.

What to Expect:

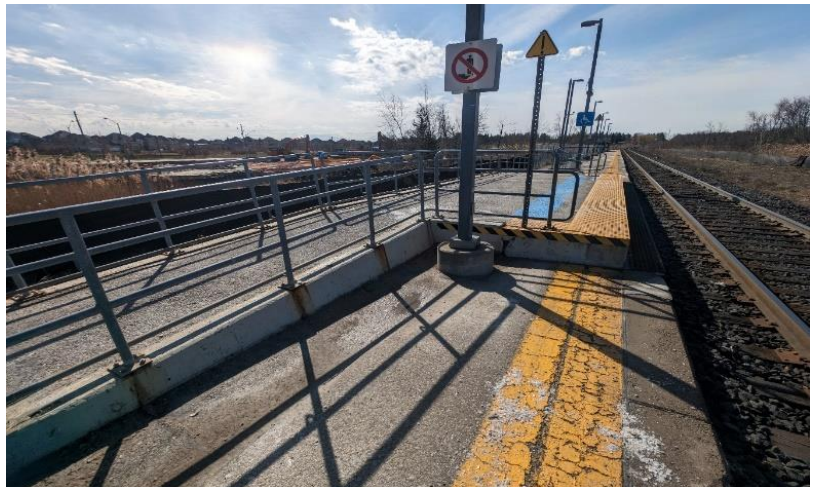
Residents may experience noise and vibration from the use of heavy construction equipment including hydraulic excavators, loaders, and gas/diesel plate tampers.

Our best efforts will be made to have equipment only running when in use to reduce idling noise and prioritize the demolition work during the daytime to mitigate nighttime noise disturbances.

We understand that we are conducting work near a residential area and that overnight work is not ideal. We appreciate your patience and will complete this work as efficiently as possible to get things back to normal for you.

Questions:

We have a dedicated community relations team in place to collaborate with residents and businesses in the York Region. If you have any questions or concerns about this work, please contact us anytime at YorkRegion@metrolinx.com.



Gare GO de King City : Installation temporaire du quai

Du 24 au 27 mai 2024 (du vendredi à 22 h au lundi à 4 h)

Aperçu du projet :

Le service GO se développe pour mieux vous servir - avec des services plus fréquents, plus de gares, une technologie plus propre et plus de correspondances.

Sur l'ensemble du réseau, notre objectif est d'assurer plus de 10 000 voyages en train par semaine - vous n'aurez donc plus besoin d'horaire, car vous saurez que le prochain train arrivera bientôt.

Ce que vous devez savoir :

Nous travaillerons sur le quai de la gare GO de King City pour retirer le quai existant et installer un quai modulaire temporaire qui offre plus de souplesse pendant la construction. Ce quai temporaire facilitera les travaux futurs qui se dérouleront directement sous le quai et la voie ferrée à proximité. Ces améliorations aideront à préparer le quai en vue d'une expansion future à deux voies.



À quoi s'attendre :

Les résidents peuvent subir des bruits et des vibrations dus à l'utilisation d'équipements de construction lourds, notamment des excavateurs hydrauliques, des chargeurs et des tamponneuses à plaque au gaz ou au diesel.

Nous ferons de notre mieux pour que l'équipement ne fonctionne que lorsqu'il est utilisé pour réduire le bruit givrant et pour prioriser les travaux de démolition pendant la journée afin d'atténuer les perturbations du bruit pendant la nuit.

Nous comprenons que nous menons des travaux près d'un secteur résidentiel et que les travaux de nuit ne sont pas idéaux. Nous apprécions votre patience et nous effectuerons ces travaux aussi efficacement que possible pour que les choses reviennent à la normale pour vous.

Questions :

Nous avons mis en place une équipe de relations avec la communauté qui collabore avec les résidents et les entreprises de la région de York. Si vous avez des questions ou des préoccupations concernant ces travaux, n'hésitez pas à nous contacter à tout moment à YorkRegion@metrolinx.com.