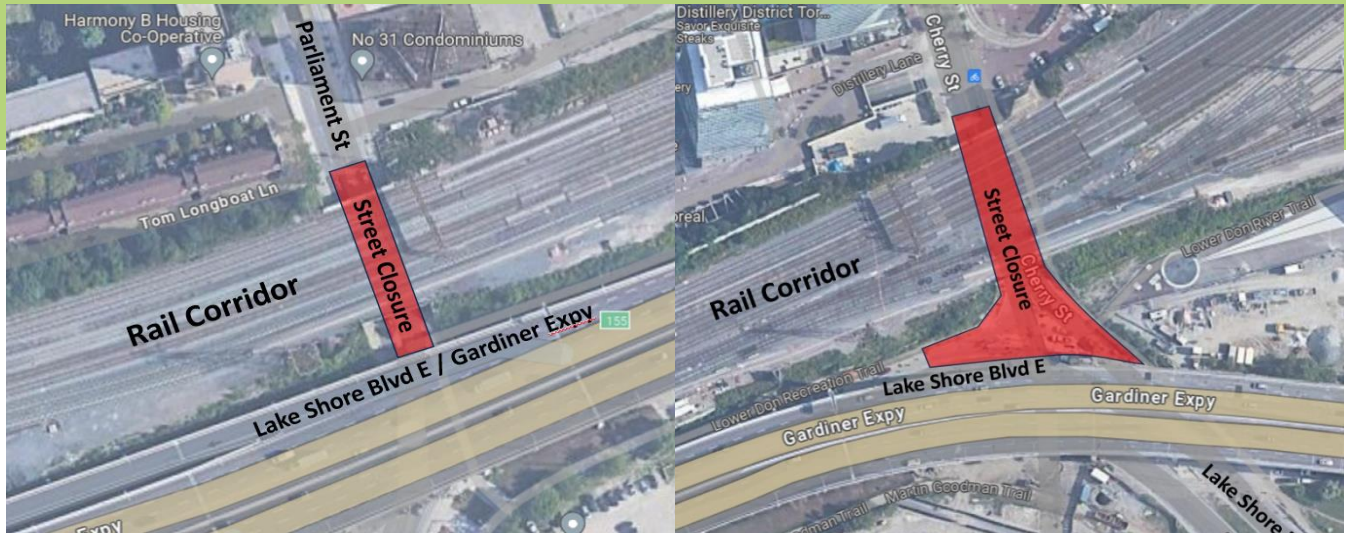


Travaux de nuit sur le pont utilitaire - Fermetures de voies sur la rue Parliament et la rue Cherry



Date de début : 1^{er} juillet 2024

Date de fin : août 2024

Aperçu

Les déplacements des services publics sont en cours le long du corridor ferroviaire dans le cadre des travaux préparatoires du projet d'expansion de GO dans le corridor. Les câbles utilitaires aériens sont remplacés par une tranchée souterraine reliant la station de transformation de l'Esplanade au Don Yard. Lorsque la tranchée de conduits atteint la rue Parliament et la rue Cherry, les câbles des services publics seront soutenus par des ponts utilitaires. Les ponts utilitaires ont récemment été installés au sud du corridor ferroviaire, sur les rues Parliament et Cherry. Les activités restantes pour terminer les installations comprennent la peinture supplémentaire et l'installation des persiennes.

Que se passe-t-il?

À partir du 1^{er} juillet, des équipes de travail seront présentes sur la rue Parliament pour effectuer des travaux de peinture supplémentaires et installer des persiennes sur les ponts utilitaires. Après l'achèvement à la rue Parliament, les équipes se mobiliseront vers la rue Cherry pour effectuer le même travail. Ces travaux nécessiteront des fermetures de voies pour permettre aux travailleurs d'accéder à la zone de travail et de fournir une zone de travail sécuritaire. Pour réduire l'impact de ces fermetures de voies, ces activités auront lieu la nuit, limitant la circulation sur une rue à la fois et dans une direction à la fois sur la rue Parliament et la rue Cherry entre le boulevard Lakeshore E et au

Mis à jour le 10 juin 2024

nord du pont ferroviaire jusqu'en août 2024. Ce calendrier et cette séquence sont sujets à changement, et en cas de modifications, un avis de construction supplémentaire sera distribué avant la mobilisation à la rue Parliament.

Qu'est-ce que cela signifie pour vous?

- Fermeture d'une voie de circulation à partir de la rue Parliament entre le boulevard Lake Shore E et au nord du pont ferroviaire, dans une direction à la fois.
- Fermetures de voies de circulation sur la rue Cherry entre le boulevard Lake Shore E et au nord du pont ferroviaire, dans une direction à la fois.
- Heures de travail de 20 h à 5 h, du lundi au vendredi.

Des panneaux directionnels seront utilisés pour aider les piétons à traverser cette zone.

Questions

Si vous avez des questions ou des préoccupations au sujet de ces travaux, veuillez communiquer avec nous par l'entremise de TorontoEast@metrolinx.com ou par téléphone au 416-202-3900.

Pour de plus amples renseignements sur l'expansion de GO dans votre communauté, visitez notre site Web à l'adresse [Metrolinx.com/GOExpansion](https://www.metrolinx.com/GOExpansion)

Le personnel de mobilisation communautaire de Toronto Est travaille avec diligence à tenir tous les résidents informés de nos mises à jour de projet et les impacts sur les travaux connexes. Nous encourageons tous les résidents à s'abonner à notre bulletin électronique hebdomadaire.

Veuillez scanner le code QR ci-joint et sélectionner Toronto Est dans le menu. Nous apprécions votre patience et votre compréhension continues de ces travaux nécessaires.



Veuillez noter que les dates sont en attente d'approbation et peuvent changer.

Communiquez avec nous :

✉ Écrivez-nous à : torontoeast@metrolinx.com;

☎ Par téléphone : 416-202-3900

🐦 Retrouvez-nous sur Twitter [@GOExpansion](https://twitter.com/GOExpansion)

🌐 Visitez le site Web : [Metrolinx.com/GOExpansion](https://www.metrolinx.com/GOExpansion)

Available in English on demand. If interested, send an email to torontoeast@metrolinx.com