

Construction entre l'autoroute 27 et le chemin Martin Grove le long de l'avenue Finch Ouest

Du 13 juin 2024 au 26 juillet 2024



Description de la carte 1 : Fermetures temporaires entre la promenade Westmore et la promenade John Garland pour des travaux mineurs de chemin et de fraisage, à partir du 13 juin 2024 pendant deux (2) jours, environ.

CALENDRIER

- Du 13 juin 2024 au 26 juillet 2024, environ.
- Heures de travail : de 7 h à 17 h, environ.
- Les travaux peuvent être reportés en raison de conditions météorologiques ou de circonstances imprévues.
- Il peut y avoir des travaux de nuit et/ou de fin de semaine, au besoin.

INCIDENCE

- Fermetures temporaires des voies à tour de rôle.
- Fermetures périodiques des trottoirs et des passages piétonniers.
- Déplacement temporaire des arrêts de bus de la TTC, si nécessaire.
- Des modifications mineures peuvent être apportées sur le terrain au besoin afin de terminer les travaux en toute sécurité et réduire au minimum les inconvénients pour le public.

LIEU

- Entre la route 27 et le chemin Martin Grove le long de l'avenue Finch Ouest.

DESCRIPTION DES TRAVAUX

- Travaux mineurs incluant le chemin, le trottoir, le bordure, le fraisage et les travaux d'utilités.
- Pavage final.

Description détaillée

Dans le cadre du projet de train léger sur rail (TLR) Finch Ouest, des équipes effectueront des travaux mineurs et de pavage final entre l'autoroute 27 et le chemin Martin Grove le long de l'avenue Finch Ouest. L'avis sera mis à jour au besoin pour tenir compte de tout changement important dans la circulation.

Les travaux devraient débuter le 13 juin 2024 et se poursuivront jusqu'au 26 juillet 2024 environ.

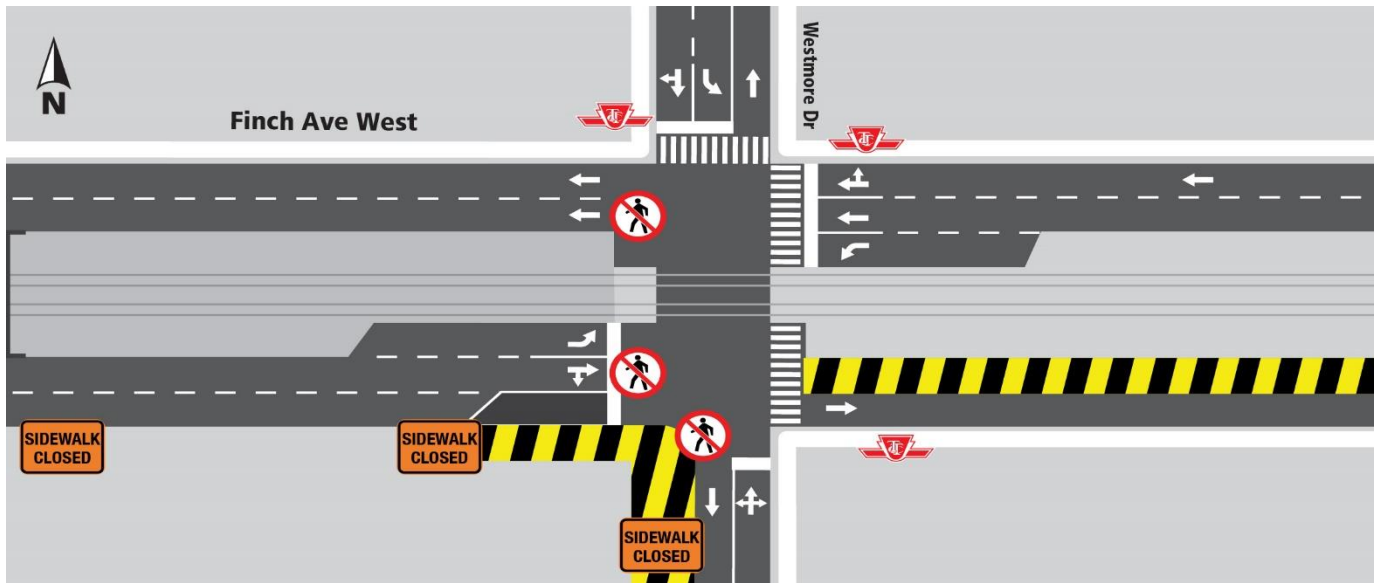
Les travaux peuvent être reportés en raison de conditions météorologiques ou de circonstances imprévues.

Veuillez faire particulièrement attention lorsque vous vous déplacez à proximité des chantiers, et toujours établir un contact visuel avec le conducteur avant de traverser devant tout équipement ou véhicule.

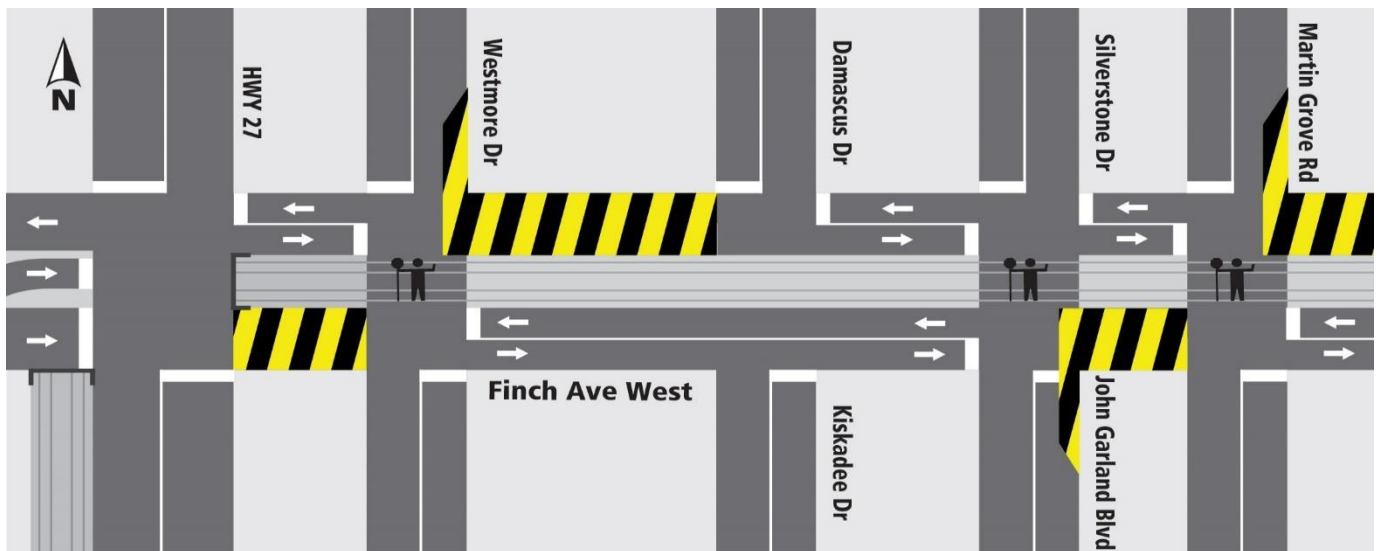
Un agent de service rémunéré, des signaleurs et des panneaux de déviation seront présents pour diriger la circulation, le cas échéant.

Des modifications mineures sur le terrain pourront être apportées si nécessaire pour achever les travaux en toute sécurité et minimiser l'impact sur le public.

Le bruit et les vibrations seront surveillés, au besoin, pendant ces activités.



Description de la carte 2 : Promenade Westmore et l'avenue Finch Ouest. Travaux mineurs de bordure à partir du 17 juin 2024 et dureront environ une (1) semaine.



Description de la carte 2 : Pavage final à partir du 24 juin 2024, pendant quatre (4) semaines, environ.

HORAIRES DE TRAVAIL :

- Les travaux auront lieu principalement du lundi au vendredi de 7 h à 17 h. Il y aura des travaux de nuit et/ou de fin de semaine de 19 h à 6 h, si nécessaire.
- Des affiches sont installées pour informer les résidents de la fermeture.
- Les dates sont provisoires et peuvent changer. Pour obtenir des renseignements à jour, veuillez visiter notre site Web à l'adresse www.metrolinx.com/fr/projets-et-programmes/tlr-de-finch-west.
- Des conditions météorologiques défavorables ou des circonstances imprévues peuvent retarder les travaux.

À QUOI S'ATTENDRE :

- Camions et équipements lourds dans la zone.
- En raison de la nature des travaux, il y aura parfois de la poussière, du bruit et des vibrations associés à ce travail.
- Les entreprises et les résidents des environs peuvent s'attendre à du bruit causé par des excavatrices, des engins bobcats, des camions à vide hydraulique et d'autres types de matériel de construction causé par des travaux routiers.
- Prévoir des retards près des zones de travail.
- Un minimum d'une voie de circulation dans chaque direction le long de l'avenue Finch West sera toujours maintenu.
- Il y aura un agent de service rémunéré, des signaleurs et des panneaux de détour pour diriger la circulation, au besoin.

RENSEIGNEMENTS CONCERNANT LES PIÉTONS, LA CIRCULATION ET LE TRANSPORT EN COMMUN :

- Des restrictions sont en place pour les routes et les trottoirs dans le secteur de la construction afin de protéger les travailleurs et le public.
- Veuillez faire preuve d'une plus grande prudence en marchant près des lieux de travail et toujours établir un contact visuel avec le conducteur avant de traverser devant tout équipement ou véhicule.
- Les piétons seront redirigés autour de la zone de construction dans la mesure du possible. Pour des raisons de sécurité, les piétons peuvent être dirigés vers le trottoir du côté opposé.
- Les arrêts d'autobus de la TTC seront fermés ou déplacés hors des zones de travail, au besoin.
- Le déplacement des arrêts d'autobus se fait en consultation avec la TTC.

Heures d'ouverture virtuelles :
Du lundi au vendredi, de 9 h à 17 h.
En personne, sur rendez-vous.
Tél. : 416-202-6500

Communiquez avec nous :

Écrivez-nous à l'adresse suivante : TorontoWest@metrolinx.com
Retrouvez-nous sur Twitter @FinchWestLRT

Visitez le site Web : <https://www.metrolinx.com/fr/projets-et-programmes/tlr-de-finch-west>

- L'accès à la TTC sera toujours maintenu. Pour obtenir de plus amples renseignements, veuillez consulter le site Web www.ttc.ca.

Heures d'ouverture virtuelles :
Du lundi au vendredi, de 9 h à 17 h.
En personne, sur rendez-vous.
Tél. : 416-202-6500

Communiquez avec nous :

Écrivez-nous à l'adresse suivante : TorontoWest@metrolinx.com

Retrouvez-nous sur Twitter @FinchWestLRT

Visitez le site Web : <https://www.metrolinx.com/fr/projets-et-programmes/tlr-de-finch-west>