

Fermeture temporaire complète de l'intersection des rues York et Richmond pour l'installation de la voie

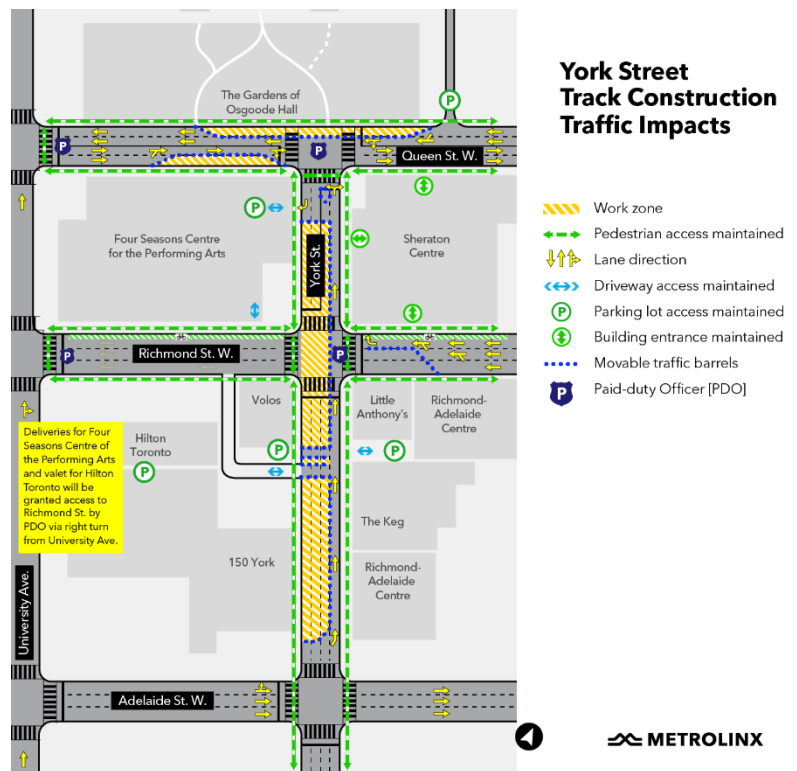
Date de début prévue : samedi 15 juin 2024

Date d'achèvement prévue : mardi 18 juin 2024

Heures des travaux : À partir de 6 h le samedi et se terminant le mardi à 6 h

Que se passe-t-il?

- Metrolinx continue de travailler avec la TTC et la Ville de Toronto pour construire une voie permanente de détour des tramways le long des rues Adelaide et Richmond, qui relie les rues York et Church. Une fois achevé, le tramway 501 Queen permettra aux usagers de continuer à circuler pendant la construction de la ligne Ontario.
- L'itinéraire de déviation créera un itinéraire permanent que la TTC pourra utiliser lors d'événements spéciaux ou lorsque des travaux routiers sont nécessaires.
- Les équipes de Metrolinx effectuent des travaux de retrait et de déplacement de services publics, ainsi que d'autres travaux de voirie nécessaires, comme l'excavation de dalles de voie, le coulage d'une fondation de dalle de voie et la réalisation de travaux sur les feux de circulation pour appuyer l'installation de nouvelles voies de tramway.



*Les plans de circulation peuvent changer.

À quoi s'attendre

- Les équipes de Metrolinx fermeront temporairement l'intersection de la rue York et de la rue Richmond pour des travaux d'installation de voies (voir la carte ci-dessus).
- Les travaux commenceront le samedi 15 juin à partir de 6 h 00 et devraient être terminés le mardi 18 juin à 6 h 00.
- Pendant cette phase de travaux, les équipes travailleront 24 heures sur 24, 7 jours sur 7. Une fois les travaux terminés, l'intersection sera rouverte.
- Une voie vers le nord de la rue York sera maintenue en tout temps.
- Un accès pour les piétons et les voies cyclables seront maintenus.

- L'accès aux parcs de stationnement et aux quais de chargement de la rue York sera maintenu.
- Des agents de service rémunérés seront sur place pour diriger la circulation aux intersections suivantes : Bay et Richmond, York et Richmond (les deux côtés de la fermeture), Queen et York et Queen et University (deux agents).
- Metrolinx continuera de collaborer avec les propriétaires afin de donner un préavis des répercussions sur les allées et les parcs de stationnement. Les répercussions seront atténuées par une communication continue des différentes phases de construction bien à l'avance, de sorte qu'une coordination appropriée puisse avoir lieu.
- Des panneaux de signalisation clairs seront installés pour guider les piétons et les automobilistes.
- Les résidents et les entreprises des environs peuvent entendre le bruit causé par les divers types de machines.
- Certains équipements peuvent être laissés sur place, mais ils seront bien attachés et entreposés pour assurer la sécurité.
- Tous les permis de construction nécessaires ont été obtenus pour ces travaux.
- Les travaux peuvent être retardés en raison des conditions météorologiques ou d'autres circonstances imprévues.
- De plus amples renseignements sur la prochaine séquence de travaux seront communiqués à mesure que le projet avancera.
- Pour de plus amples renseignements sur les travaux à venir, veuillez aller à la page <https://www.metrolinx.com/fr/projets-et-programmes/ligne-ontario> ou vous abonner au bulletin électronique.

À propos du projet

- Une ligne de métro de 15,6 kilomètres qui permettra de circuler plus rapidement et plus facilement à l'intérieur de Toronto et au-delà.
- 15 arrêts et plus de 40 correspondances de transport en commun, notamment le train GO, le métro, le train léger sur rail, le tramway et les lignes d'autobus.
- Moins de 30 minutes d'un bout de la ligne à l'autre.
- 28 000 voitures de moins sur la route chaque jour.

Contactez-nous :

Appelez-nous en tout temps en composant le : 416-202-5100

Écrivez-nous à : ontarioline@metrolinx.com

Retrouvez-nous sur X, Facebook et

Instagram : [@ontarioline](https://www.instagram.com/ontarioline)

Visitez le site Web :

www.metrolinx.com/ligneontario

Visitez nos bureaux communautaires :

770, rue Queen Est (près de Queen et Broadview)

Heures d'ouverture :

Les lundis, mardis et vendredis : de 9 h à 17 h

Les mercredis et jeudis : de 10 h à 18 h

Parc Thorncliffe :

East York Town Centre

45, boulevard Overlea, Toronto (Ontario)

M4H 1C3

Unité 153 (en face du magasin Rogers)

Heures d'ouverture :

Du lundi au vendredi, de 9 h à 17 h.

Available in English upon request. If you are interested, please send an email to ontarioline@metrolinx.com.