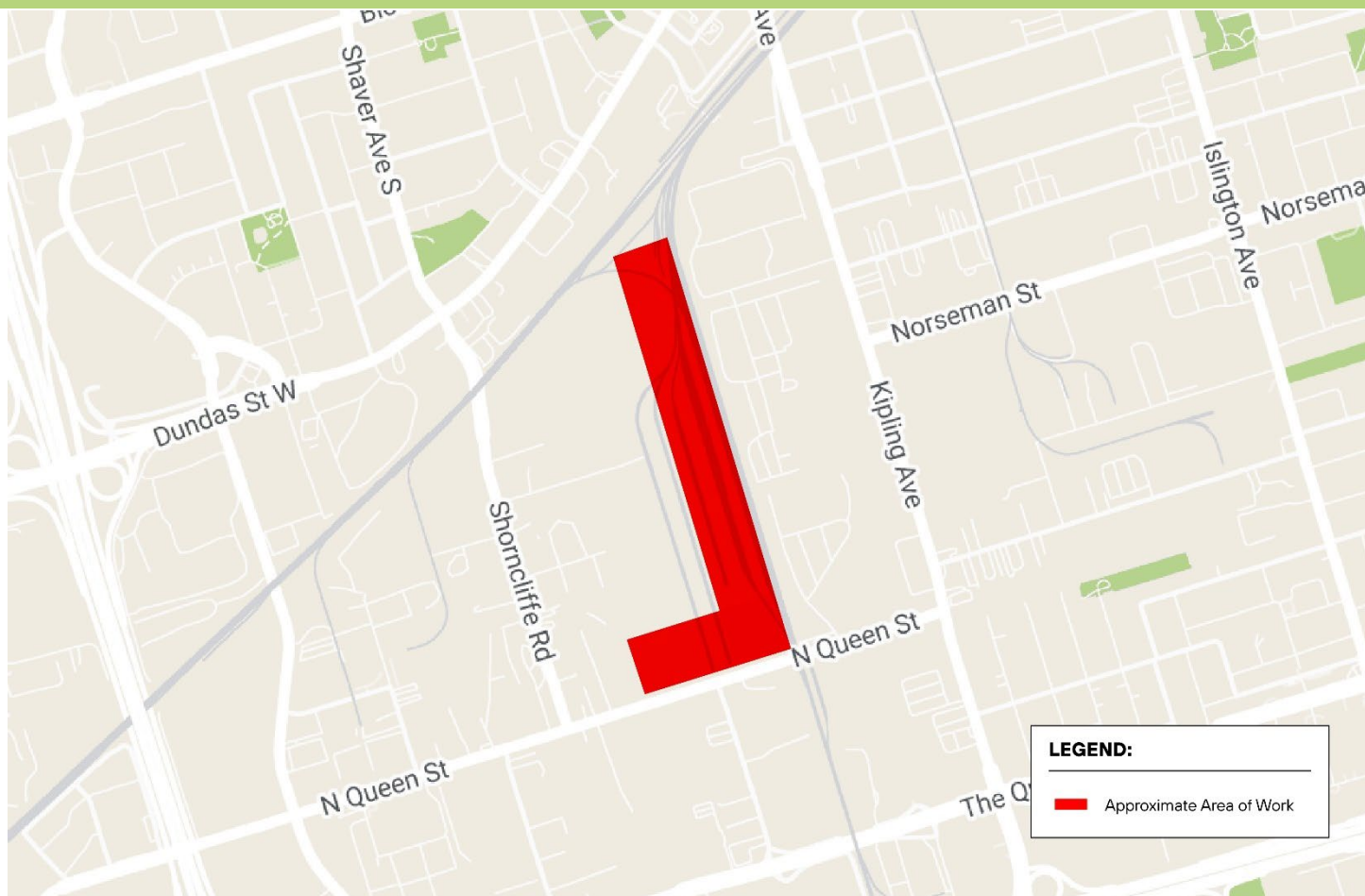


# Expansion de GO - Projet de travaux sur les corridors : Enlèvement d'arbres et de végétation pour un centre logistique près du corridor ferroviaire de Milton-



## 30 juillet 2024

### Aperçu du projet

Le service GO se développe pour mieux vous servir - avec des services plus fréquents, plus de gares, une technologie plus propre et plus de correspondances. Sur l'ensemble du réseau, notre objectif est de proposer plus de 10 000 trajets en train par semaine. Vous n'aurez donc plus besoin d'horaire, car vous

Renseignements en date du : 2024 juin :

saurez que le prochain train arrivera bientôt. L'expansion de GO transformera le réseau ferroviaire de GO d'un service de trains de banlieue en un système rapide qui opère à longueur de journée.

Cet avis peut être traduit dans une autre langue sur demande en nous envoyant un courriel à [TorontoWest@metrolinx.com](mailto:TorontoWest@metrolinx.com)

This notice is available in English upon request. If interested, please send an email to [TorontoWest@metrolinx.com](mailto:TorontoWest@metrolinx.com)

**Communiquez avec nous :**

☎ Appelez-nous en composant le : 416-202-6911

✉ Écrivez-nous à l'adresse suivante :

🐦 [TorontoWest@metrolinx.com](mailto:TorontoWest@metrolinx.com)

Retrouvez-nous sur Twitter [@GOExpansion](https://twitter.com/GOExpansion)

• Visitez le site Web : <https://www.metrolinx.com/en/projects-and-programs/Lakeshore West>

## Ce que vous devez savoir

Les centres logistiques serviront de centres de soutien essentiels pour le projet de travaux sur le corridor, qui fait partie du programme d'expansion du réseau GO. Il s'agit d'un type de zone de transit et de dépôt qui peut stocker et recevoir des matériaux, soutenir l'assemblage ou la production de biens d'infrastructure et jouer un rôle clé dans la distribution de ces ressources via le corridor ferroviaire.

De nombreux centres logistiques seront mis en place sur le réseau GO. De nombreux centres logistiques fonctionneront à partir de gares de triage existantes, tandis que d'autres seront créés sur de nouveaux sites. L'un des centres logistiques se trouve à proximité du corridor ferroviaire de Milton, près de la rue Bloor Ouest et de l'avenue Kipling (voir la carte). Avant la construction des centres logistiques, chaque site doit être préparé. Les travaux préparatoires devraient commencer sur ce site en juin 2024.

Des arbres, des arbustes et de la végétation seront enlevés des terrains du centre logistique pour permettre les activités de préparation du site et préparer les terrains pour la construction future. Le nombre d'arbres à enlever correspond au minimum requis pour construire chaque site en toute sécurité. L'enlèvement d'arbres en dehors des terrains de Metrolinx devra être approuvé par les autorités régionales. L'enlèvement et la protection des arbres sont effectués conformément aux exigences réglementaires.

La restauration des plantations sera effectuée conformément aux directives de Metrolinx en matière de végétation. Metrolinx travaille en partenariat avec les autorités régionales chargées de la conservation et suit un plan scientifique pour la plantation de nouveaux arbres. Pour en savoir plus, visitez [www.metrolinx.com/vegetation](http://www.metrolinx.com/vegetation).

### À QUOI S'ATTENDRE

- Les équipes prépareront des terrains sélectionnés à travers le réseau GO pour développer des centres logistiques dans le cadre de l'expansion du réseau GO.
- Pour faciliter les activités de préparation du site et la construction de ce centre logistique, environ 148 arbres ont été identifiés pour être enlevés.
- Les équipes dégageront et enlèveront les arbres et la végétation désignés situés dans l'empreinte du centre logistique le long du corridor Milton, approximativement entre la rue North Queen et la gare Kipling du réseau GO.
- Les équipes utiliseront des tronçonneuses, des déchiqueteuses et des camions lourds. Tout équipement laissé sur place sera entreposé en toute sécurité.
- Les travaux se dérouleront à l'intérieur et à l'extérieur du corridor ferroviaire. Tous les sites seront délimités avec les contrôles nécessaires.
- Nous nous excusons pour tout inconvénient et nous

### HEURES DES TRAVAUX

- L'enlèvement des arbres et de la végétation devrait commencer dès le 30 juillet 2024 et durer jusqu'à deux mois.
- Les travaux seront échelonnés et pourraient ne pas être continus pendant toute cette période.
- Les travaux peuvent être reportés en raison de conditions météorologiques ou de circonstances imprévues.
- Les heures de travail de jour sont programmées dans la mesure du possible; cependant, certaines activités doivent avoir lieu la nuit lorsque les trains ne sont pas en service.

### DÉTAILS SUR LE TRAFIC, LES PIÉTONS ET LES TRANSPORTS EN COMMUN

- Aucune incidence prévue sur la circulation, les piétons et les transports en commun.



Balayez le code QR pour obtenir plus d'informations sur la préparation des sites des centres logistiques.

Cet avis peut être traduit dans une autre langue sur demande en nous envoyant un courriel à [TorontoWest@metrolinx.com](mailto:TorontoWest@metrolinx.com)

This notice is available in English upon request. If interested, please send an email to [TorontoWest@metrolinx.com](mailto:TorontoWest@metrolinx.com)

### Communiquez avec nous :

☎ Appelez-nous en composant le : 416-202-6911

✉ Écrivez-nous à l'adresse suivante :

🐦 [TorontoWest@metrolinx.com](mailto:TorontoWest@metrolinx.com)

Retrouvez-nous sur Twitter [@GOExpansion](https://twitter.com/GOExpansion)

- Visitez le site Web : <https://www.metrolinx.com/en/projects-and-programs/Lakeshore West>