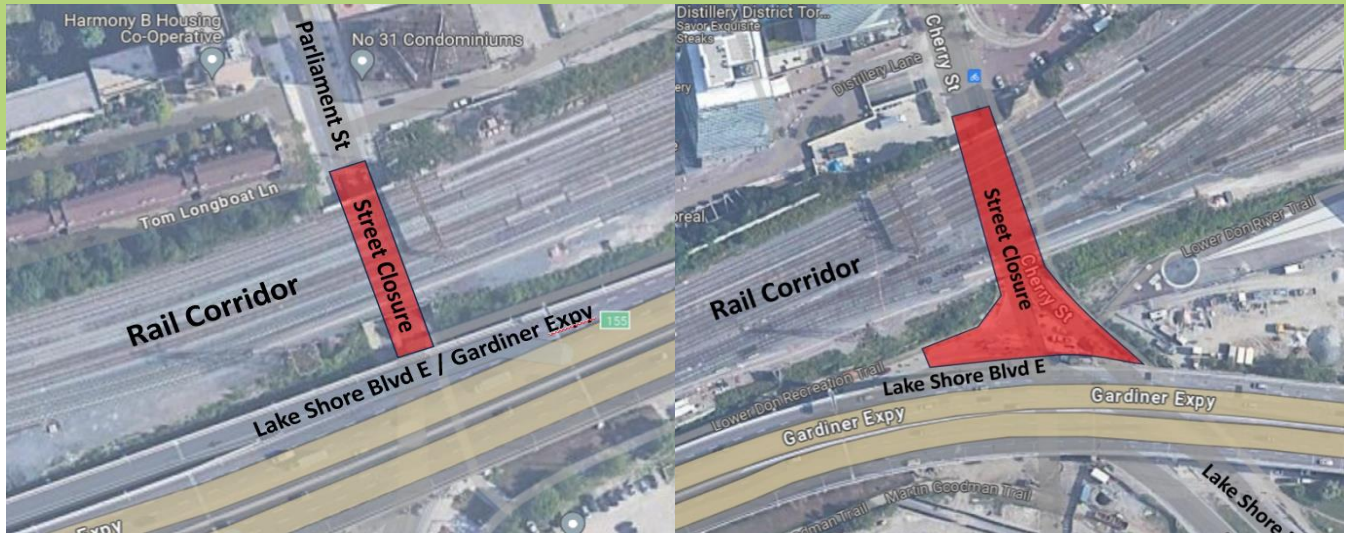


# Travaux de nuit sur le pont utilitaire - Fermetures de voies sur la rue Cherry et la rue Parliament



Date de début : 29 juillet 2024    Date de fin : août 2024

## Aperçu

Les déplacements des services publics sont en cours le long du corridor ferroviaire dans le cadre des travaux préparatoires du projet d'expansion de GO OnCorridor. Les câbles utilitaires aériens sont remplacés par une tranchée souterraine reliant la station de transformation de l'Esplanade à la gare de triage de Don. Lorsque la tranchée de conduits atteint la rue Parliament et la rue Cherry, les câbles des services publics seront soutenus par des ponts utilitaires. Les ponts utilitaires ont récemment été installés au sud du corridor ferroviaire, sur les rues Parliament et Cherry. Les activités restantes pour terminer les installations comprennent la peinture supplémentaire et l'installation des persiennes.

## Que se passe-t-il?

À partir du 29 juillet, des équipes de travail seront présentes sur la rue Cherry pour effectuer des travaux de peinture supplémentaires et installer des persiennes sur les ponts utilitaires. Après l'achèvement des travaux sur la rue Cherry, les équipes se mobiliseront vers la rue Parliament pour effectuer les mêmes travaux. Ces travaux nécessiteront des fermetures de voies pour permettre aux travailleurs d'accéder à la zone de travail et de fournir une zone de travail sécuritaire. Pour réduire l'impact de ces fermetures de voies, ces activités auront lieu la nuit, limitant la circulation sur une rue à la fois et dans une direction à la fois sur la rue Cherry et la rue Parliament entre le boulevard Lakeshore E et au nord du pont ferroviaire jusqu'en août 2024. Voici les étapes :

Mis à jour le 24 juin 2024

### Horaire des fermetures de la rue Cherry et de Lakeshore

Étape	Zone fermée	Durée	Heure	Remarques
1	Chemin en direction nord, piste cyclable et trottoir	29 juillet 2024 - 2 août 2024	De 21 h à 5 h	Circulation à double sens maintenue dans une seule voie à l'aide d'agents de la circulation rémunérés et de signaleurs routiers.
2	Chemin en direction sud, piste cyclable et trottoir	5 août 2024 - 9 août 2024	De 21 h à 5 h	Circulation à double sens maintenue dans une seule voie à l'aide d'agents de la circulation rémunérés et de signaleurs routiers.

### Horaire des fermetures de la rue Parliament et de Lakeshore

Étape	Zone fermée	Durée	Heure	Remarques
1	Voie en direction est et trottoir.	12 août 2024 - 16 août 2024	De 21 h à 5 h	2 voies de circulation maintenues avec 1 voie en service dans chaque direction
2	Voie en direction est et voie en direction ouest	19 août 2024 - 23 août 2024	De 21 h à 5 h	2 voies de circulation maintenues avec 1 voie en service dans chaque direction
3	Voie en direction nord et trottoir.	26 août 2024 - 30 août 2024	De 21 h à 5 h	2 voies de circulation maintenues avec 1 voie en service dans chaque direction

Des panneaux directionnels seront utilisés pour aider les piétons à traverser cette zone.

#### Questions

Si vous avez des questions ou des préoccupations au sujet de ces travaux, veuillez communiquer avec nous par l'entremise de [TorontoEast@metrolinx.com](mailto:TorontoEast@metrolinx.com) ou par téléphone au 416-202-3900.



Pour de plus amples renseignements sur l'expansion de GO dans votre communauté, visitez notre site Web : [Metrolinx.com/GOExpansion](https://www.metrolinx.com/GOExpansion)

Le personnel de mobilisation communautaire de Toronto Est travaille avec diligence à tenir tous les résidents informés de nos mises à jour de projet et les impacts sur les travaux connexes. Nous encourageons tous les résidents à s'abonner à notre bulletin électronique hebdomadaire.

Veuillez balayer le code QR ci-joint et sélectionner Toronto Est dans le menu. Nous apprécions votre patience et votre compréhension continues de ces travaux nécessaires. Veuillez noter que les dates sont en attente d'approbation et peuvent changer.

#### Contactez-nous :

✉ Écrivez-nous à l'adresse électronique : [torontoeast@metrolinx.com](mailto:torontoeast@metrolinx.com);

☎ Par téléphone (416) 202-3900

🐦 Retrouvez-nous sur X @GOExpansion

🌐 Visitez le site Web : <https://www.metrolinx.com/fr/projets-et-programmes/expansion-de-go>

✉ Available in English upon request. Si vous êtes intéressé, veuillez envoyer un courriel à : [torontoeast@metrolinx.com](mailto:torontoeast@metrolinx.com)