

# Début de l'excavation à Queen-Spadina

**Date de début prévue :** Été 2024 (site nord en juillet, site sud en août)

**Heures de travail :**

- **Site nord :** Les jours de semaine, de 7 h à 23 h\* et le samedi, de 7 h à 17 h.
- **Site sud :** Les jours de semaine, de 7 h à 23 h\* et le samedi, de 7 h à 17 h.  
\*Le constructeur ne travaille pas toujours des heures prolongées ou les fins de semaine. Des quarts de nuit occasionnels peuvent être nécessaires et seront notifiés.
- **Date d'achèvement prévue de la phase 1 :** Décembre 2024

## JOIGNEZ-VOUS À NOUS POUR UNE JOURNÉE PORTES OUVERTES VIRTUELLE DE QUEEN-SPADINA LE 3 JUILLET 2024

Pour de plus amples renseignements sur la construction de la ligne Ontario à la station Queen-Spadina, Metrolinx et son constructeur de la ligne Ontario, Ontario Transit Group, vous invitent à une séance d'information publique virtuelle le 3 juillet 2024, de 19 h à 20 h, HE.

Veuillez vous inscrire à [metrolinx.com/fr/projets-et-programmes/ligne-ontario](https://metrolinx.com/fr/projets-et-programmes/ligne-ontario) et cliquer sur **Événements** pour obtenir de plus amples renseignements ou scannez le code QR à droite :



### Qu'est-ce que l'excavation de la station?

Les pieux de soutien nécessaires pour stabiliser le site ont été installés. Maintenant, l'équipe commencera à creuser le sol jusqu'à une profondeur de 40 m. Lorsque les sols sont enlevés, un puits est créé pour descendre les matériaux dans la fosse de la future station de la ligne Ontario à Queen-Spadina.

### À quoi s'attendre

- Les travaux devraient se dérouler les jours de semaine entre 7 h et 23 h et varieront selon le site.
- Des jours ou des heures de travail supplémentaires pourraient être nécessaires pour permettre aux équipes de terminer les travaux, comme les quarts de nuit ou du samedi.
- Les équipes devraient être sur place avant 7 h pour installer l'équipement.
- Les résidents verront des grues, des excavatrices, des chargeuses et des camions à benne sur le site pendant cette phase des travaux.
- Augmentation de la circulation des camions entrant et quittant les lieux de travail chaque jour, suivant un itinéraire précis (voir graphique ci-dessous).
- Il y aura du bruit de construction dû à l'utilisation d'excavatrices et de chargeuses pour l'enlèvement des déblais.
- Afin de réduire l'impact sur les résidents et les entreprises de la région, des mesures d'atténuation sont en place, notamment la qualité de l'air, la surveillance du bruit et des vibrations, l'installation de panneaux de signalisation sur le site, des zones pavées supplémentaires, des systèmes d'arrosage et des tapis de boue pour la suppression

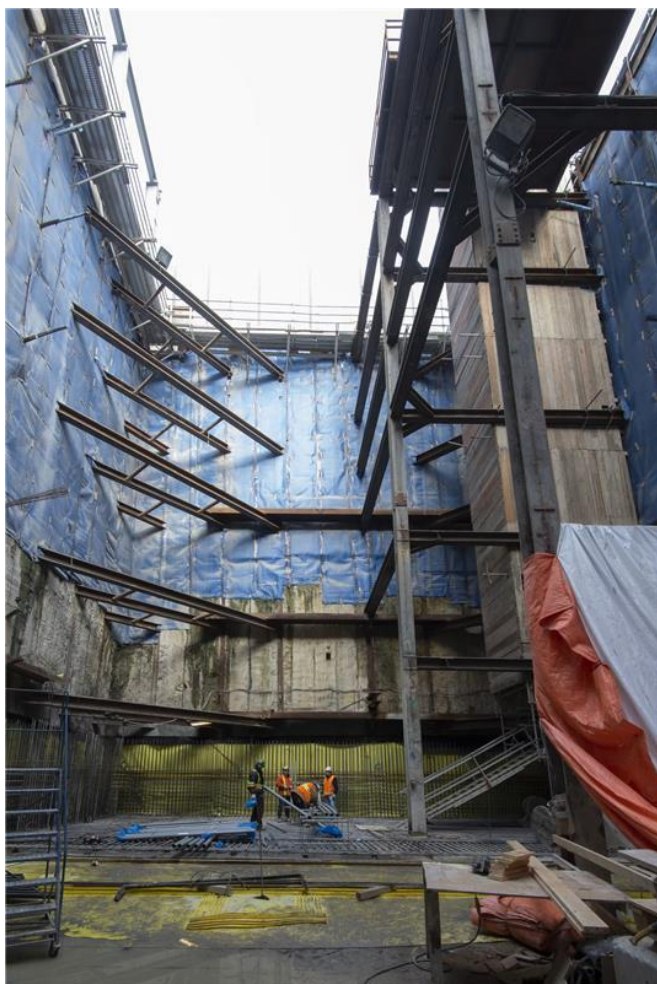


Image utilisée à titre illustratif seulement.

Renseignements en date du : 18 juin 2024

