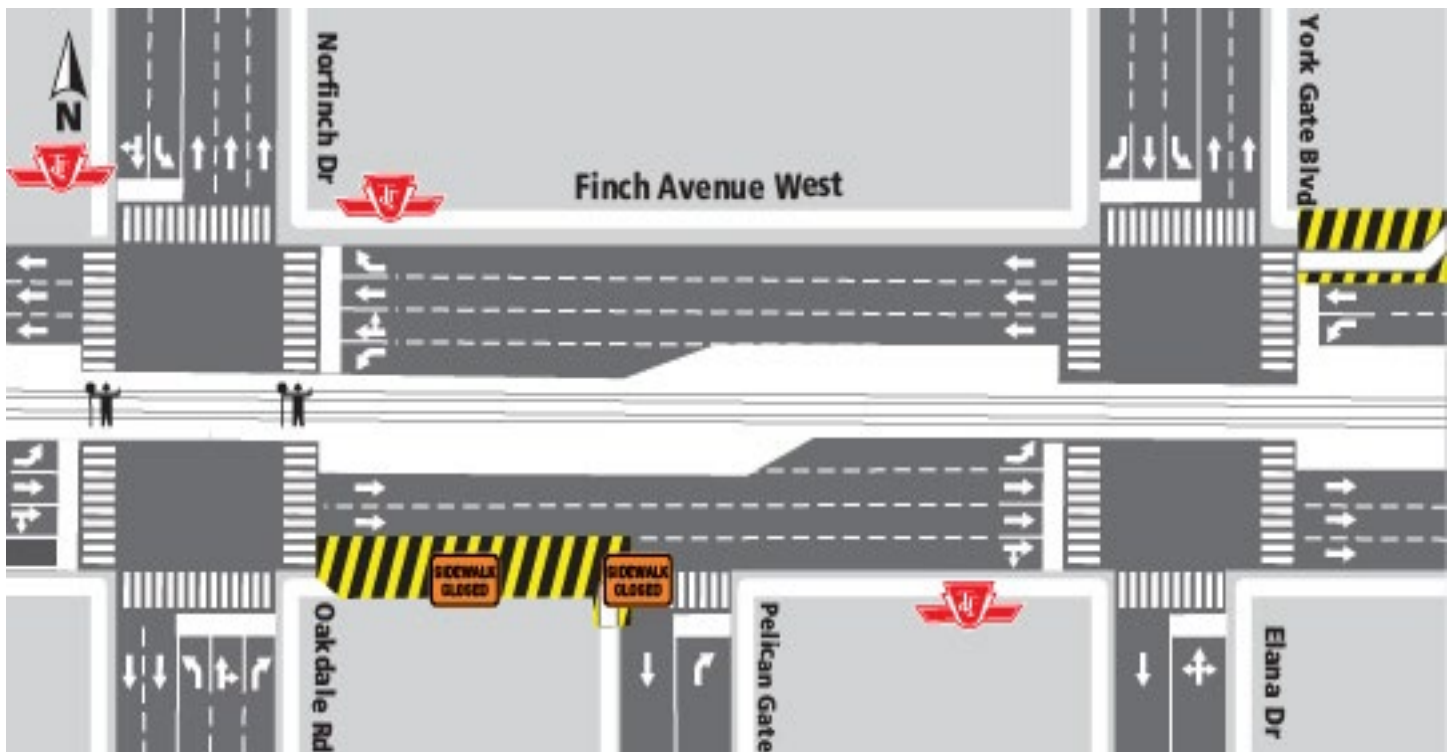


Mise à jour : Travaux de construction entre la promenade Norfinch, le chemin Oakdale et l'avenue Driftwood le long de l'avenue Finch Ouest

Du 5 juin 2024 au 31 août 2024



Description de la carte 1 : Promenade Norfinch/Chemin Oakdale jusqu'à Pelican Gate et le boulevard Yorkgate. Travaux mineurs sur les trottoirs : Coin nord-est du boulevard Yorkgate et de l'avenue Finch Ouest à partir du 15 juillet 2024, pendant deux (2) semaines environ; coin sud-est à l'ouest de l'intersection Oakdale à partir du 25 juillet 2024, pendant deux (2) semaines environ.

Ce que vous devez savoir

L'avis sera mis à jour au besoin pour tenir compte de toute mise en étape importante de la circulation.

Les travaux peuvent être reportés en raison de conditions météorologiques ou de circonstances imprévues.

Veillez faire particulièrement attention lorsque vous vous déplacez à proximité des chantiers et toujours établir un contact visuel avec le conducteur avant de traverser devant tout équipement ou véhicule.

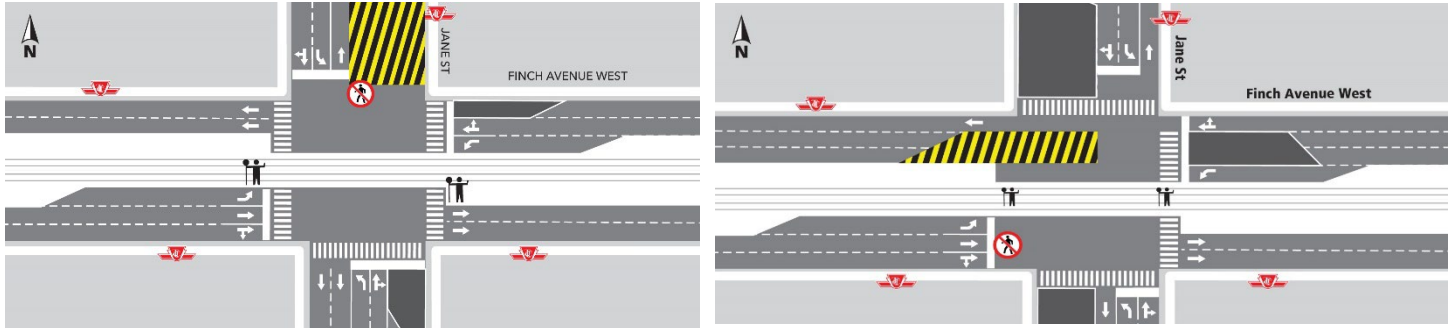
Des modifications mineures peuvent être apportées sur place au besoin afin de terminer les travaux en toute sécurité et de réduire au minimum l'incidence sur le public.

Le bruit et les vibrations seront surveillés, au besoin, pendant ces activités.

Aperçu du projet

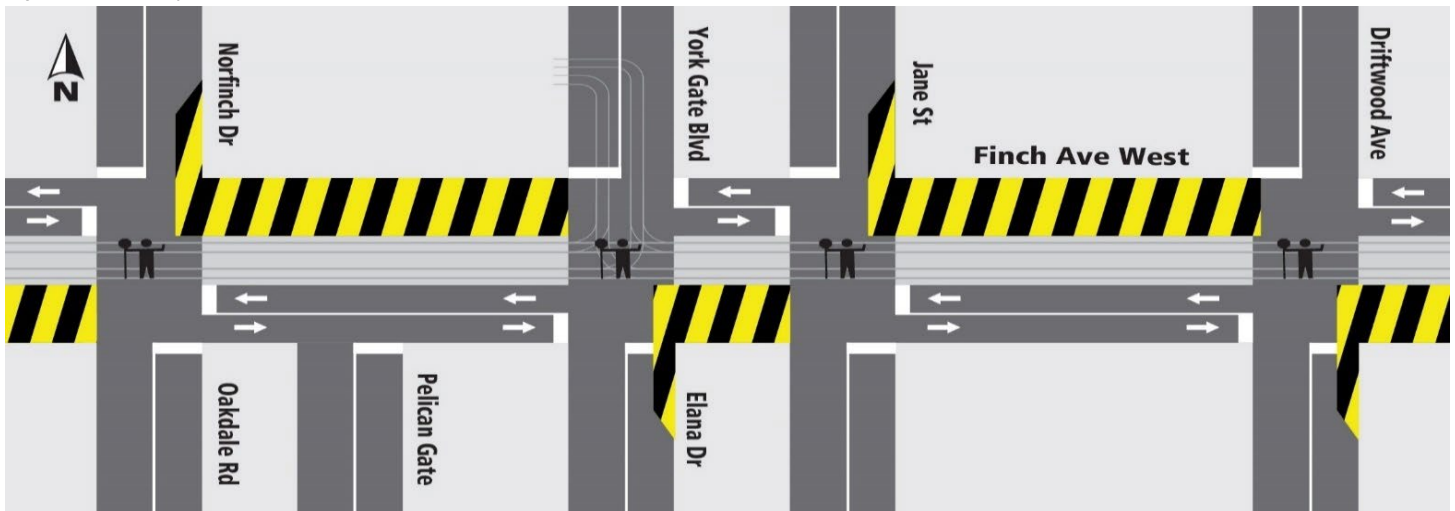
Metrolinx est en train de construire une ligne de train léger sur rail (TLR) de 11 km qui ira de l'avenue Finch Ouest de la rue Keele à l'autoroute 27, où elle tournera, puis se rendra vers le sud jusqu'au campus nord du Collège Humber. La ligne comprendra 18 arrêts et apportera plus de correspondances de transport en commun et un service plus rapide au nord-ouest de Toronto.

Dans le cadre du projet de train léger sur rail (TLR) Finch West, des équipes effectueront des travaux mineurs et de pavage final entre la promenade Norfinch, le chemin Oakdale et l'avenue Driftwood le long de l'avenue Finch Ouest. Les travaux ont commencé le 5 juin 2024 et dureront jusqu'au 31 août 2024, environ.



Description de la carte 2 : Rue Jane et avenue Finch Ouest. Travaux mineurs sur les services publics.

Mise en scène A : Commencé le 19 juin 2024, pendant deux (2) semaines, environ; Mise en scène B : Commencé le 2 juillet 2024, pour deux (2) semaines, environ.



Description de la carte 3 : Entre la promenade Norfinch/le chemin Oakdale et l'avenue Driftwood. Les travaux de pavage final ont commencé le 24 juin 2024 et se poursuivront jusqu'au 31 août 2024, environ.

À QUOI S'ATTENDRE

- Camions et équipements lourds dans la zone.
- En raison de la nature du travail, il y aura parfois de la poussière, du bruit et des vibrations associés à ces travaux.
- Les commerces et les résidents à proximité peuvent s'attendre à du bruit provenant des excavatrices, des engins Bobcat, des camions aspirateurs, et autres équipements de construction causés par les activités de travaux routiers.
- Prévoir des retards près des zones de travail.
- Un minimum d'une voie de circulation dans chaque direction le long de l'avenue Finch Ouest sera toujours maintenu.
- Un agent de service rémunéré, des signaleurs et des panneaux de déviation seront présents pour diriger la circulation, le cas échéant.

HEURES DES TRAVAUX

- Les travaux auront lieu principalement du lundi au vendredi de 7 h à 17 h.
- Il se peut que les équipes doivent également travailler de nuit et/ou de fin de semaine, au besoin.
- Des panneaux sont installés pour tenir les résidents informés de la fermeture.

- Les dates sont provisoires et peuvent changer. Veuillez visiter notre site Web : www.metrolinx.com/finchwest pour obtenir des renseignements mis à jour.
- Les mauvaises conditions météorologiques ou des circonstances imprévues peuvent retarder les activités de travail.

RENSEIGNEMENTS SUR LA CIRCULATION ROUTIÈRE

- Des restrictions quant aux routes et aux trottoirs sont en place à l'intérieur de la zone de construction afin de protéger les travailleurs et le public.

RENSEIGNEMENTS POUR LES PIÉTONS

- Veuillez faire attention lorsque vous marchez près des chantiers. Assurez-vous de toujours d'établir un contact visuel avec le conducteur avant de traverser devant un équipement ou un véhicule.
- Les piétons seront redirigés autour de la zone de construction dans la mesure du possible.

Cet avis peut être traduit dans une autre langue sur demande en nous envoyant un courriel à TorontoWest@metrolinx.com
TorontoWest@metrolinx.com

This notice is available in English, upon request. Si vous êtes intéressé, veuillez envoyer un courriel à TorontoWest@metrolinx.com

Communiquez avec nous :

- ☎ Appelez-nous : 416-202-6500
- ✉ Écrivez-vous à l'adresse suivante : TorontoWest@metrolinx.com
- 🐦 Retrouvez-nous sur X @FinchWestLRT
- 🌐 Visitez le site Web : <https://www.metrolinx.com/fr/projets-et-programmes/tlr-de-finch-west>

- Pour des raisons de sécurité, les piétons peuvent être dirigés vers le trottoir du côté opposé.

RENSEIGNEMENTS SUR LES TRANSPORTS EN COMMUN

- Les arrêts d'autobus de la TTC seront fermés ou déplacés hors des zones de travail, au besoin.

Cet avis peut être traduit dans une autre langue sur demande en nous envoyant un courriel à TorontoWest@metrolinx.com
TorontoWest@metrolinx.com

This notice is available in English, upon request. Si vous êtes intéressé, veuillez envoyer un courriel à TorontoWest@metrolinx.com

Communiquez avec nous :

📞 Appelez-nous : 416-202-6500

✉ Écrivez-vous à l'adresse suivante : TorontoWest@metrolinx.com

🐦 Retrouvez-nous sur X @[FinchWestLRT](https://twitter.com/FinchWestLRT)

🌐 Visitez le site Web : <https://www.metrolinx.com/fr/projets-et-programmes/tlr-de-finch-west>