

Gare GO de Maple : Nivellement de l'installation de la nouvelle voie ouest

Du 20 au 21 septembre et du 25 au 30 septembre (détails ci-dessous)

Aperçu du projet

Le service GO s'agrandit pour mieux vous servir – avec un service plus fréquent, plus de gares, une technologie plus propre et plus de correspondances.

Sur l'ensemble du réseau, notre objectif est de proposer plus de 10 000 trajets de train par semaine. Vous n'aurez donc plus besoin d'horaire, car vous saurez que le prochain train arrivera bientôt. L'expansion de GO transformera le réseau ferroviaire de GO d'un service de trains de banlieue en un système rapide qui opère à toute la journée.

Ce que vous devez savoir

Metrolinx continue d'avancer sur les améliorations le long du corridor ferroviaire de Barrie pour soutenir le projet d'expansion de GO!

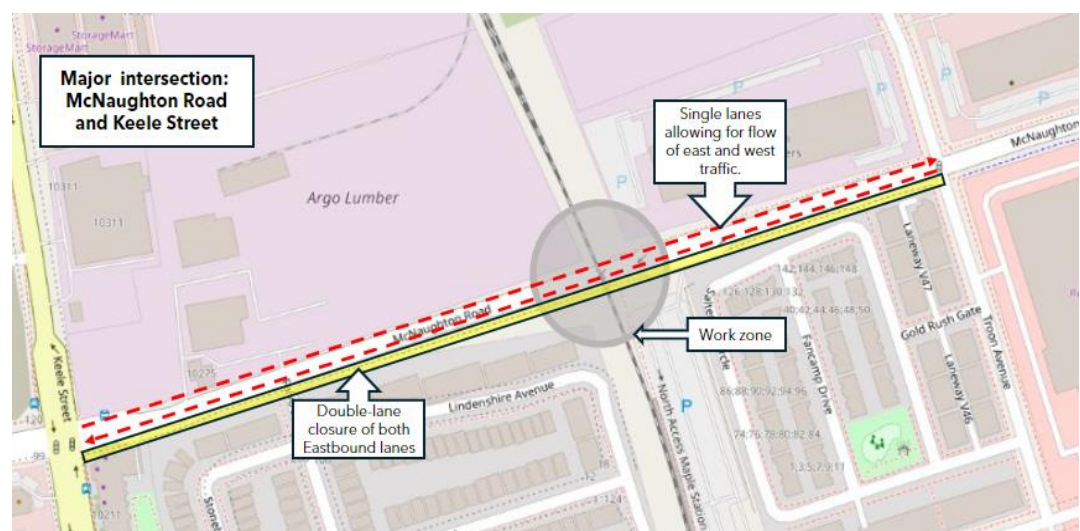
Dans le cadre des travaux à la gare Maple, Metrolinx déplacera un bras de signal en porte-à-faux du côté sud du chemin McNaughton, le déplaçant plus à l'ouest, et installera une nouvelle voie ouest. Ces travaux seront effectués en deux blocs.

À quoi s'attendre - De 23 h le 20 septembre à 22 h le 21 septembre

Pour déplacer le bras de signalisation en porte-à-faux, le chemin McNaughton sera réduit à deux voies à partir de la soirée du 20 septembre jusqu'à la nuit du 21 septembre. Les deux voies en direction est seront fermées et les voies en direction ouest existantes seront divisées en une seule voie en direction ouest et est pour le contrôle de la circulation pendant les travaux.

Un plan de gestion de la circulation sera mis en place pour permettre aux véhicules et aux cyclistes de circuler en toute fluidité dans cette partie de la rue lorsque des fermetures de voies auront lieu.

Les résidents des environs peuvent faire l'expérience de bruit et de vibrations causés par le déplacement du bras en porte-à-faux par la grue.

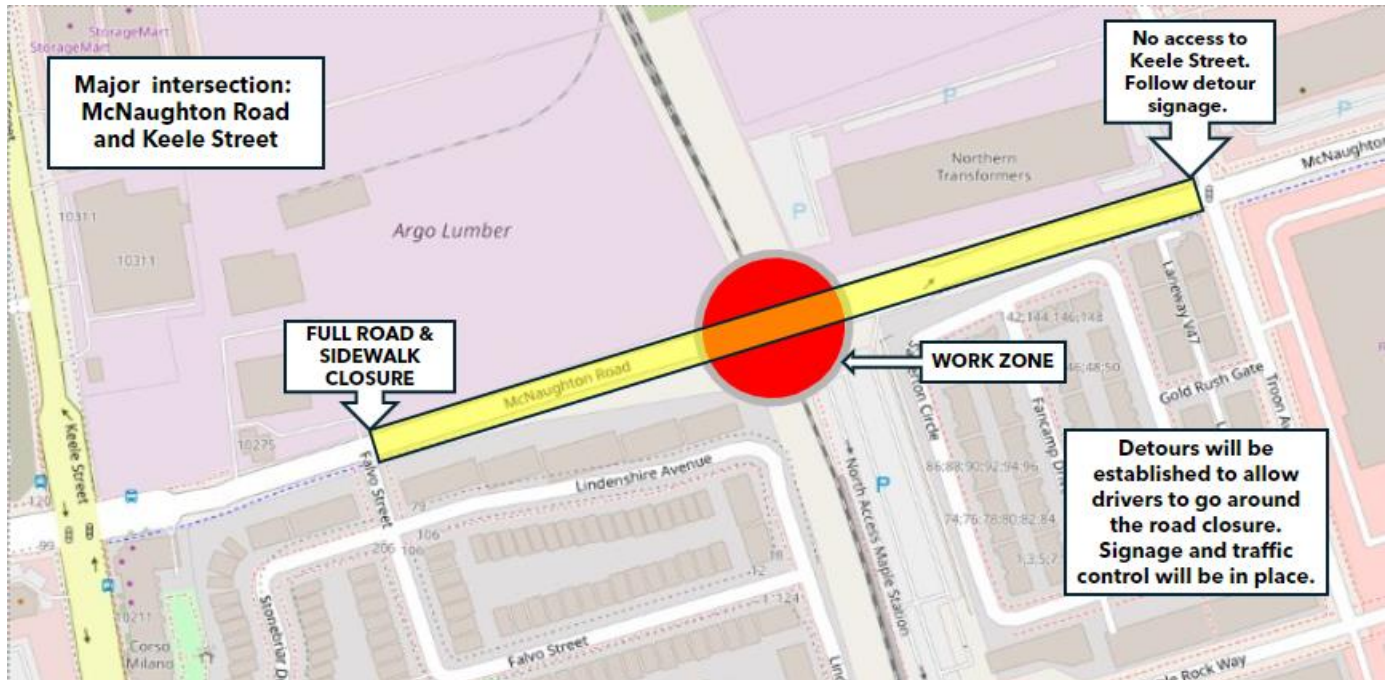


À quoi s'attendre - De 23 h le 25 septembre à 16 h le 30 septembre

Une fermeture routière complète sera en place pour l'installation sécuritaire et efficace d'une nouvelle voie ouest au passage à niveau le long du chemin McNaughton. Cela permettra d'achever les travaux plus rapidement afin que la circulation des véhicules puisse reprendre dans les deux sens le plus rapidement possible.

La signalisation sera installée dans la communauté pour guider en toute sécurité les navetteurs et les résidents et réduire la congestion dans les rues secondaires.

La signalisation de pré-construction sera installée une semaine à l'avance pour donner un préavis suffisant aux navetteurs et aux piétons de la fermeture de la route à venir.



Les résidents à proximité pourraient subir des répercussions du bruit en raison de l'utilisation de machinerie lourde, notamment une excavatrice, un camion-grue, une chargeuse et de l'équipement de nivellement.

Nous comprenons que nous effectuons des travaux près d'une zone résidentielle et que le travail de nuit et les fermetures routières ne sont pas idéaux. Nous vous sommes reconnaissants de votre patience et nous vous en remercions pendant que nous travaillons à vous rendre là où vous devez aller, plus rapidement et plus facilement.

Questions

Nous avons une équipe de relations communautaires dévouée en place pour travailler avec les résidents et les entreprises de la région de York. Si vous avez des questions ou des préoccupations concernant ce travail, veuillez nous contacter à tout moment à YorkRegion@metrolinx.com.

Écrivez-nous à l'adresse suivante :

YorkRegion@metrolinx.com

Appelez-nous en composant le : **416-202-4453**

Retrouvez-nous sur Twitter : [@GOExpansion](https://twitter.com/GOExpansion)

Visitez le site Web : <https://www.metrolinx.com/fr/404>

Comme c'est le cas pour tous les travaux de construction, les travaux peuvent être modifiés, reprogrammés ou prolongés en raison de conditions météorologiques ou de circonstances imprévues.